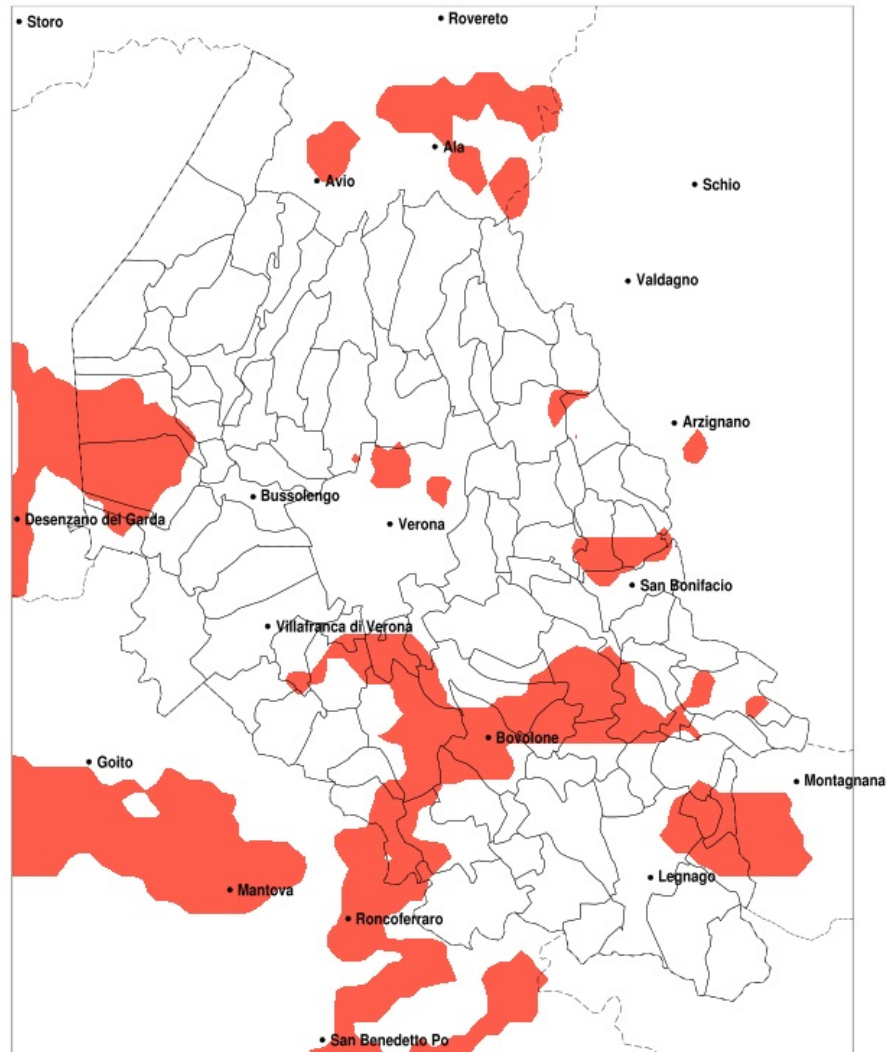


## SERVIZIO DI ALERT EX-POST

### Siccità nella Provincia di Verona del 25-09-2022

Mappa della Provincia con evidenziati eventuali superamenti della soglia (in rosso)



meteoleaks®

Meteoleaks è l'app che rende accessibili a tutti i dati meteo veri, storici e in tempo reale.  
[www.meteoleaks.com](http://www.meteoleaks.com)



Sistema di gestione certificato ISO 9001:2015 per l'Erogazione di servizi meteorologici professionali.

Siccità (mm) dal 27-08-2022 al 25-09-2022					
Comune	max	min	med	Porzione comunale interessata	Media 5 anni
Albaredo d Adige	85	45	63	45%	95
Bardolino	120	45	67	50%	97
Belfiore	149	47	87	25%	96
Bevilacqua	81	45	60	60%	94
Bonavigo	85	45	64	30%	88
Boschi Sant Anna	77	47	58	65%	92
Bovolone	76	42	55	55%	79
Buttapietra	115	42	60	50%	79
Castel d Azzano	91	45	65	30%	77
Castelnuovo del Garda	117	45	75	25%	94
Cavaion Veronese	111	55	81	20%	98
Erbe	84	45	59	35%	81
Garda	138	54	77	25%	94
Gazzo Veronese	69	40	51	25%	68
Isola della Scala	64	42	52	60%	81
Isola Rizza	76	43	53	70%	81
Lazise	117	45	65	60%	97
Minerbe	85	48	65	35%	93
Monteforte d Alpone	128	60	86	25%	112
Nogara	69	41	54	40%	75
Oppeano	147	42	57	60%	79
Palu	147	43	66	35%	79
Peschiera del Garda	98	49	72	25%	90
Pressana	87	53	68	20%	95
Ronco all Adige	140	43	66	50%	91
Roverchiara	85	43	59	50%	83
Salizzole	69	42	54	50%	78
San Bonifacio	105	58	80	25%	103
San Giovanni Lupatoto	160	42	80	30%	80
San Pietro di Morubio	77	43	61	30%	76
Soave	128	60	86	20%	110
Sorga	78	37	52	55%	76
Terrazzo	84	45	60	55%	86

Precipitazione in 30 giorni (mm) dal 27-08-2022 al 25-09-2022					
Comune	max	min	med	Porzione comunale interessata	Media 5 anni
Veronella	87	48	68	30%	97
Vigasio	91	44	58	25%	77