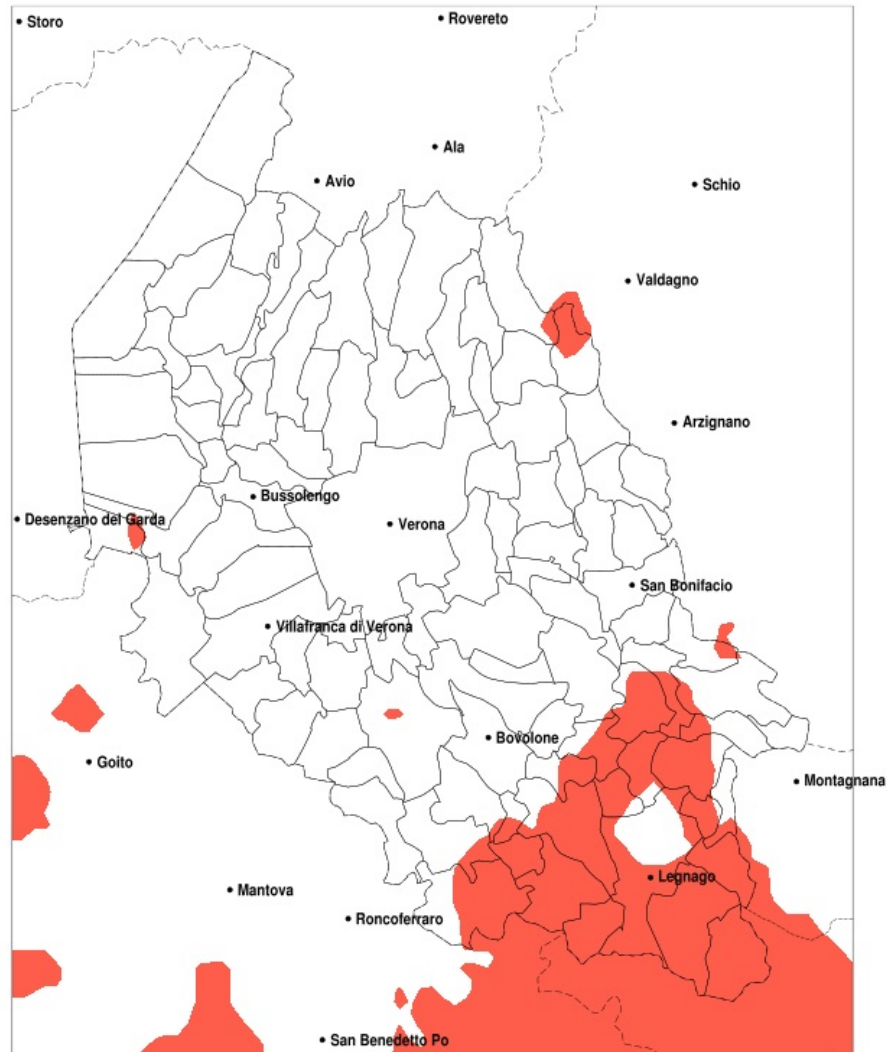


## SERVIZIO DI ALERT EX-POST

### Eccesso di pioggia in 10 giorni nella Provincia di Verona del 25-08-2022

Mappa della Provincia con evidenziati eventuali superamenti della soglia (in rosso)



meteoleaks®

Meteoleaks è l'app che rende accessibili a tutti i dati meteo veri, storici e in tempo reale.  
[www.meteoleaks.com](http://www.meteoleaks.com)



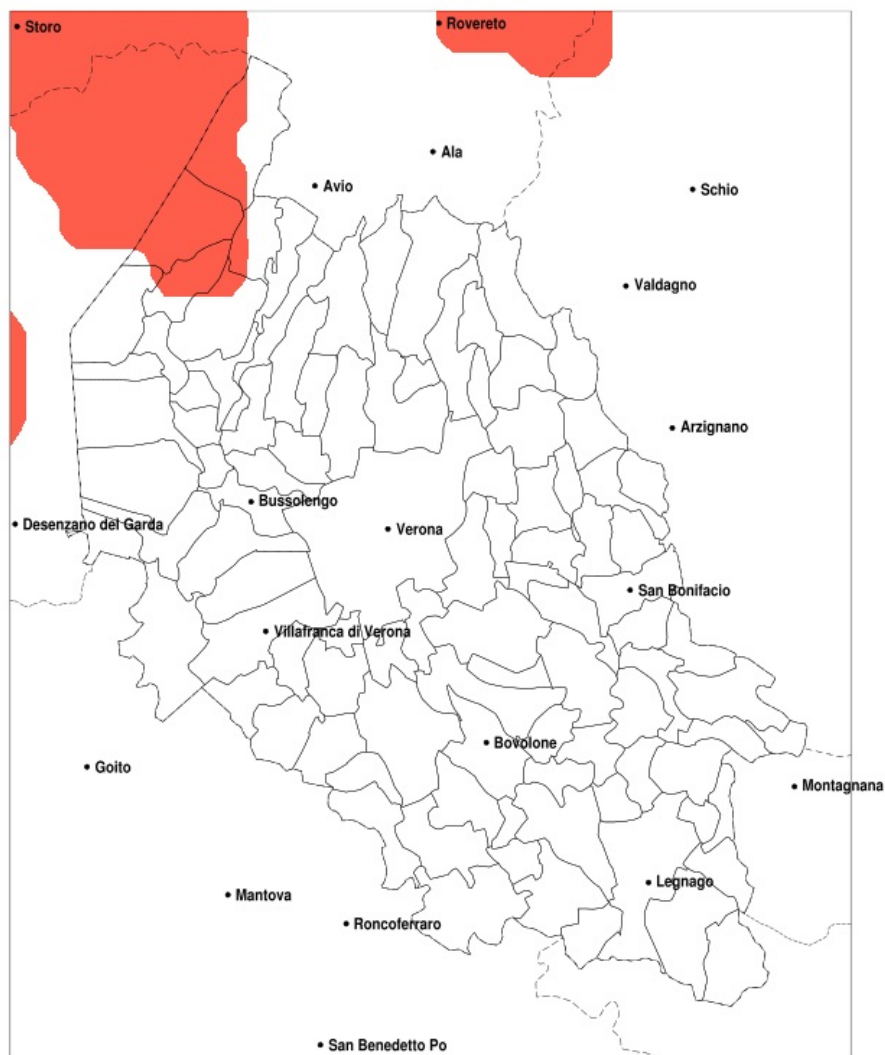
Sistema di gestione certificato ISO 9001:2015 per l'Erogazione di servizi meteorologici professionali.

Precipitazione in 10 giorni (mm) dal 16-08-2022 al 25-08-2022					
Comune	max	min	med	Porzione comunale interessata	Media 5 anni
Albaredo d Adige	130	46	86	65%	24
Angiari	106	55	85	75%	19
Bevilacqua	140	59	84	50%	17
Bonavigo	130	55	91	80%	20
Boschi Sant Anna	140	54	87	65%	16
Casaleone	132	78	104	100%	18
Castagnaro	164	84	118	100%	17
Cerea	169	57	99	85%	18
Cologna Veneta	121	62	76	25%	26
Concamarise	101	51	78	45%	17
Gazzo Veronese	116	64	84	55%	17
Legnago	181	54	108	85%	17
Minerbe	130	61	86	60%	20
Nogara	108	56	76	30%	16
Pressana	130	62	80	35%	23
Ronco all Adige	118	41	64	20%	25
Roverchiara	118	63	83	60%	19
Salizzole	101	48	69	20%	16
San Pietro di Morubio	107	55	80	50%	18
Sanguinetto	119	66	92	85%	17
Terrazzo	157	54	98	80%	16
Veronella	130	46	81	45%	28
Vestenanova	95	46	65	20%	44
Villa Bartolomea	181	54	123	100%	15

## SERVIZIO DI ALERT EX-POST

### Grandine nella Provincia di Verona del 25-08-2022

Mappa della Provincia con evidenziati eventuali superamenti della soglia (in rosso)



meteoleaks®

Meteoleaks è l'app che rende accessibili a tutti i dati meteo veri, storici e in tempo reale.  
[www.meteoleaks.com](http://www.meteoleaks.com)



Sistema di gestione certificato ISO 9001:2015 per l'Erogazione di servizi meteorologici professionali.

Eventi compatibili con grandine del 25-08-2022			
Comune	Evento	Porzione comunale interessata	Probabilità
Brenzone sul Garda	SI	80%	BASSA
Malcesine	SI	75%	BASSA
San Zeno di Montagna	SI	40%	BASSA
Torri del Benaco	SI	20%	BASSA