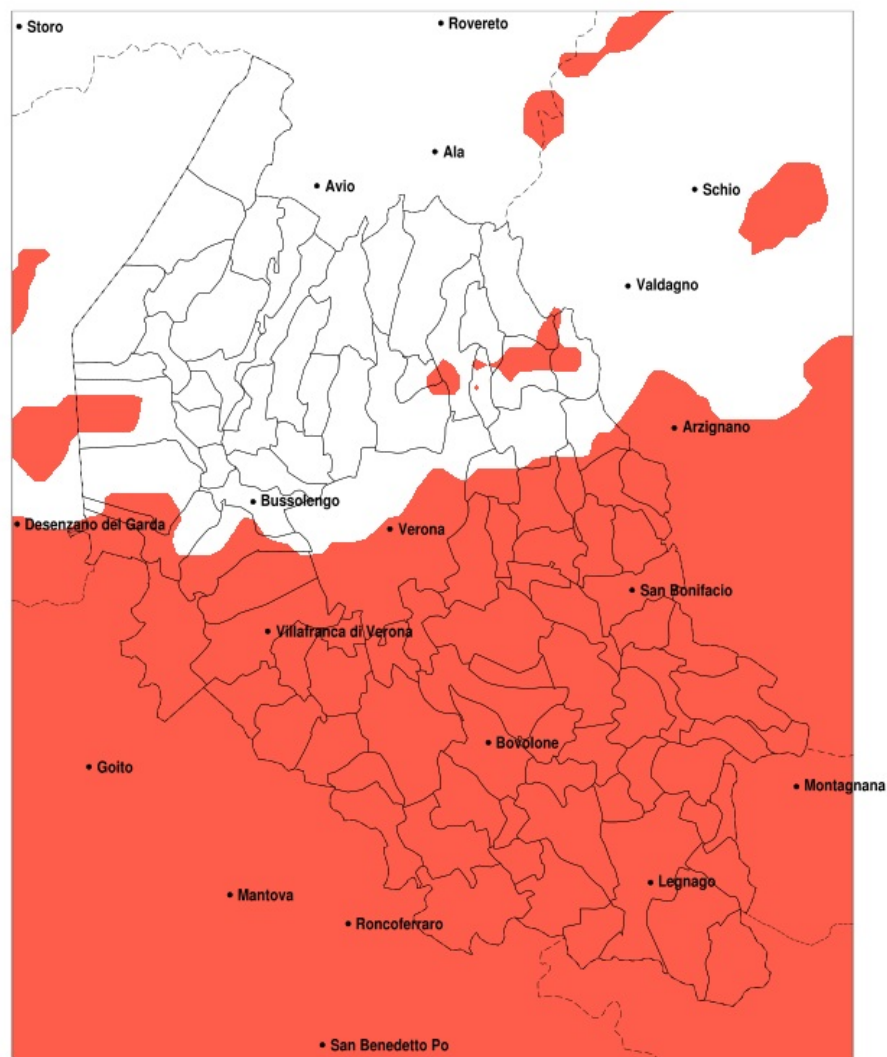


SERVIZIO DI ALERT EX-POST

Siccità nella Provincia di Verona del 24-10-2022

Mappa della Provincia con evidenziati eventuali superamenti della soglia (in rosso)



meteoleaks®

Meteoleaks è l'app che rende accessibili a tutti i dati meteo veri, storici e in tempo reale.
www.meteoleaks.com



Sistema di gestione certificato ISO 9001:2015 per l'Erogazione di servizi meteorologici professionali.

Siccità (mm) dal 25-09-2022 al 24-10-2022					
Comune	max	min	med	Porzione comunale interessata	Media 5 anni
Albaredo d Adige	12	7	10	100%	65
Angiari	13	7	10	100%	71
Arcole	24	9	14	100%	63
Badia Calavena	86	44	57	25%	76
Bardolino	70	31	49	20%	58
Belfiore	31	8	17	100%	66
Bevilacqua	20	7	12	100%	67
Bonavigo	12	7	10	100%	68
Boschi Sant Anna	17	10	12	100%	67
Bovolone	14	7	9	100%	62
Bussolengo	77	18	46	20%	53
Buttapietra	23	11	16	100%	55
Caldiero	31	12	21	100%	67
Casaleone	22	9	16	100%	64
Castagnaro	24	14	18	100%	69
Castel d Azzano	23	12	17	100%	53
Castelnuovo del Garda	67	14	37	55%	56
Cazzano di Tramigna	64	15	33	80%	69
Cerea	25	8	15	100%	66
Cologna Veneta	20	7	11	100%	64
Colognola ai Colli	32	15	22	100%	68
Concamarise	14	9	11	100%	66
Erbe	21	8	10	100%	55
Gazzo Veronese	23	10	16	100%	61
Illasi	64	15	32	80%	70
Isola della Scala	23	8	12	100%	56
Isola Rizza	11	6	8	100%	66
Lavagno	48	12	24	100%	68
Lazise	70	26	45	35%	57
Legnago	24	9	15	100%	67
Mezzane di Sotto	63	18	38	65%	70
Minerbe	14	7	10	100%	66
Montecchia di Crosara	54	15	27	95%	65

Precipitazione in 30 giorni (mm) dal 25-09-2022 al 24-10-2022					
Comune	max	min	med	Porzione comunale interessata	Media 5 anni
Monteforte d'Alpone	32	13	21	100%	63
Mozzecane	26	10	16	100%	53
Nogara	18	8	12	100%	61
Nogarole Rocca	26	8	16	100%	53
Oppeano	17	6	10	100%	62
Palu	16	6	9	100%	64
Peschiera del Garda	67	14	33	80%	58
Povegliano Veronese	26	12	17	100%	52
Pressana	12	7	9	100%	64
Ronca	46	15	25	100%	63
Ronco all'Adige	26	6	11	100%	66
Roverchiara	11	6	9	100%	69
Roveredo di Gua	10	7	8	100%	64
Salizole	15	8	10	100%	61
San Bonifacio	32	11	19	100%	64
San Giovanni Ilarione	73	18	45	50%	71
San Giovanni Lupatoto	21	9	14	100%	58
San Martino Buon Albergo	51	9	20	100%	65
San Pietro di Morubio	11	7	9	100%	69
Sanguinetto	18	10	13	100%	65
Soave	40	14	22	100%	67
Sommacampagna	49	12	22	90%	54
Sona	64	13	31	60%	54
Sorga	19	8	11	100%	57
Terrazzo	24	8	16	100%	69
Tregnago	73	25	50	35%	72
Trevezuolo	26	8	14	100%	53
Valeggio sul Mincio	40	11	18	100%	56
Verona	89	9	38	55%	60
Veronella	14	9	11	100%	64
Vestenanova	79	44	60	20%	82
Vigasio	26	12	18	100%	52
Villa Bartolomea	24	11	17	100%	68

Precipitazione in 30 giorni (mm) dal 25-09-2022 al 24-10-2022					
Comune	max	min	med	Porzione comunale interessata	Media 5 anni
Villafranca di Verona	36	12	16	100%	54
Zevio	30	7	13	100%	63
Zimella	21	8	13	100%	63