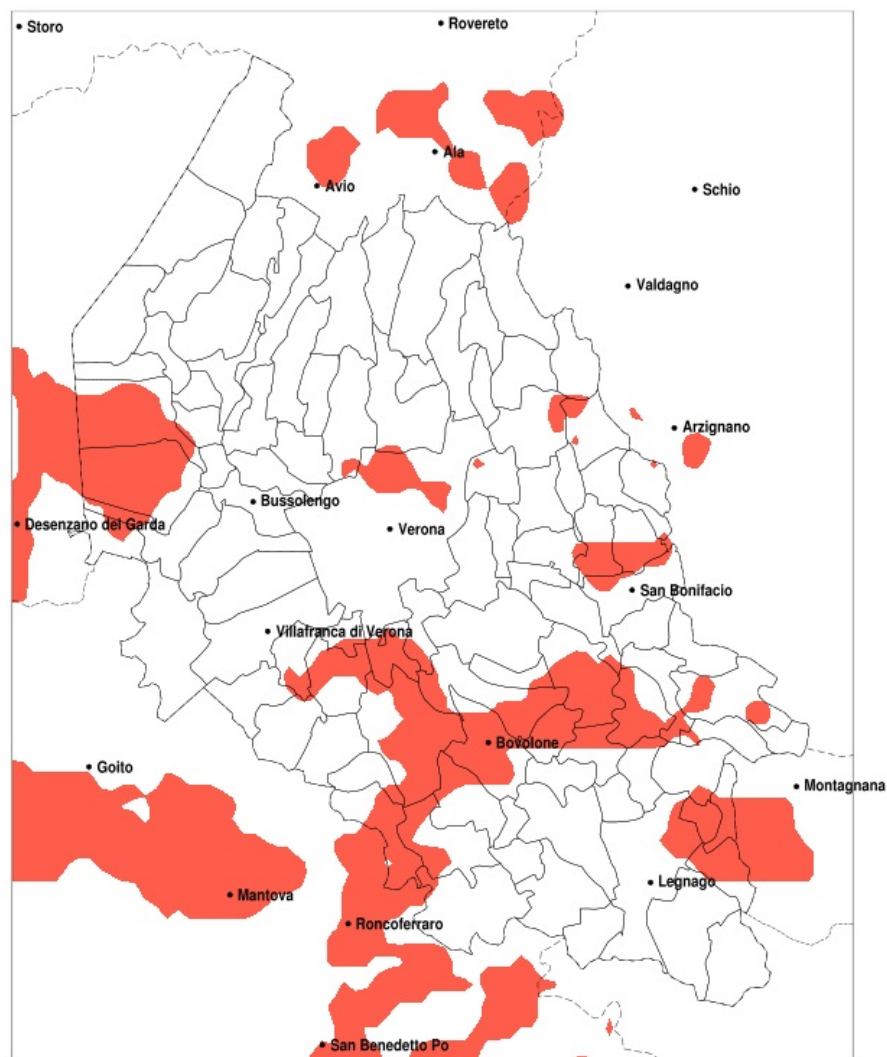


## SERVIZIO DI ALERT EX-POST

### Siccità nella Provincia di Verona del 24-09-2022

Mappa della Provincia con evidenziati eventuali superamenti della soglia (in rosso)



meteoleaks®

Meteoleaks è l'app che rende accessibili a tutti i dati meteo veri, storici e in tempo reale.  
[www.meteoleaks.com](http://www.meteoleaks.com)



Sistema di gestione certificato ISO 9001:2015 per l'Erogazione di servizi meteorologici professionali.

Siccità (mm) dal 26-08-2022 al 24-09-2022					
Comune	max	min	med	Porzione comunale interessata	Media 5 anni
Albaredo d Adige	85	45	63	45%	96
Bardolino	121	44	67	55%	97
Belfiore	148	47	86	25%	97
Bevilacqua	81	44	60	60%	94
Bonavigo	85	45	64	30%	88
Boschi Sant Anna	77	47	58	70%	93
Bovolone	75	42	55	55%	79
Buttapietra	114	42	59	50%	79
Castel d Azzano	90	44	63	35%	78
Castelnuovo del Garda	117	44	75	25%	94
Cavaion Veronese	112	55	81	25%	99
Erbe	83	45	59	35%	81
Garda	139	53	77	25%	94
Gazzo Veronese	68	40	50	30%	69
Isola della Scala	64	42	52	65%	81
Isola Rizza	75	43	52	70%	81
Lazise	117	44	65	60%	97
Minerbe	85	48	65	35%	93
Monteforte d Alpone	127	60	86	25%	113
Nogara	68	41	54	45%	76
Oppeano	147	42	56	60%	80
Palu	147	43	66	35%	79
Peschiera del Garda	97	48	72	25%	90
Pressana	87	54	68	20%	96
Ronco all Adige	140	43	66	50%	91
Roverchiara	85	43	59	50%	83
Salizzole	69	42	54	50%	79
San Bonifacio	104	59	80	25%	104
San Giovanni Lupatoto	158	42	80	30%	80
San Pietro di Morubio	77	43	61	30%	77
Soave	127	60	86	20%	111
Sorga	78	37	52	55%	77
Terrazzo	84	44	59	55%	86

Precipitazione in 30 giorni (mm) dal 26-08-2022 al 24-09-2022					
Comune	max	min	med	Porzione comunale interessata	Media 5 anni
Veronella	87	48	69	30%	97
Vigasio	90	43	57	30%	77