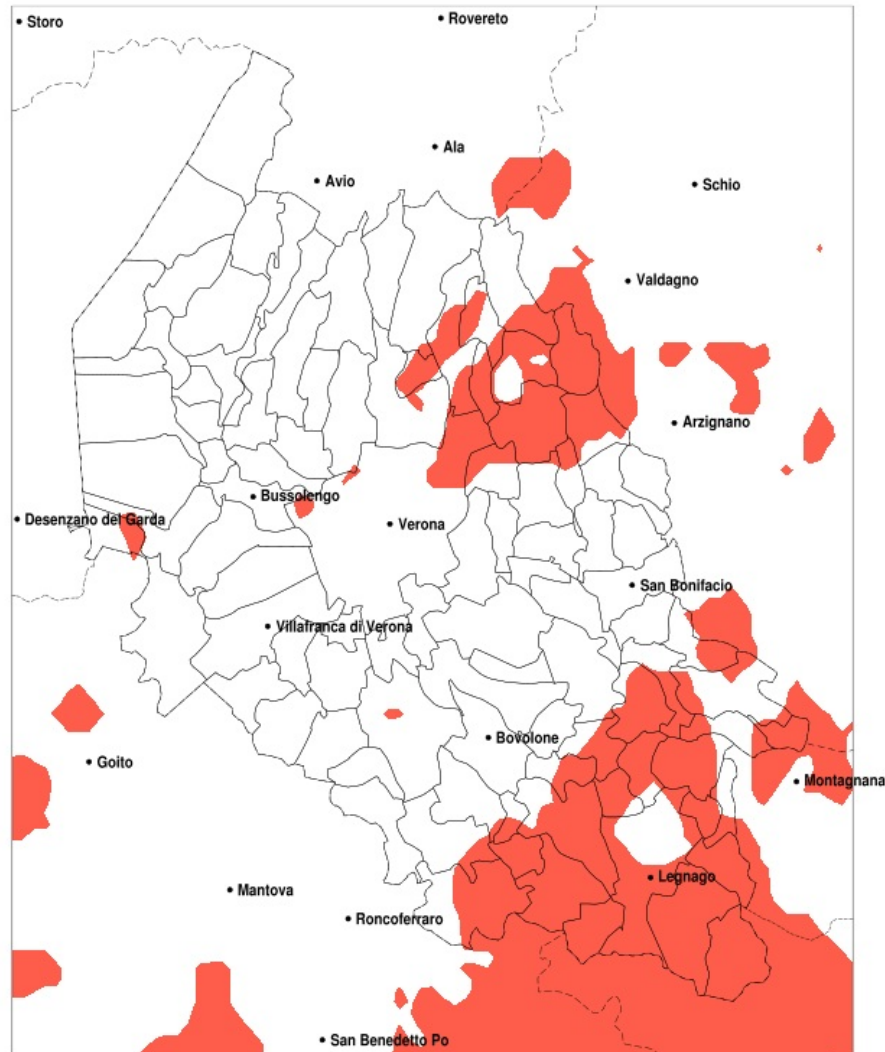


SERVIZIO DI ALERT EX-POST

Eccesso di pioggia in 10 giorni nella Provincia di Verona del 24-08-2022

Mappa della Provincia con evidenziati eventuali superamenti della soglia (in rosso)



meteoleaks®

Meteoleaks è l'app che rende accessibili a tutti i dati meteo veri, storici e in tempo reale.
www.meteoleaks.com



Sistema di gestione certificato ISO 9001:2015 per l'Erogazione di servizi meteorologici professionali.

Precipitazione in 10 giorni (mm) dal 15-08-2022 al 24-08-2022					
Comune	max	min	med	Porzione comunale interessata	Media 5 anni
Albaredo d'Adige	130	46	86	65%	17
Angiari	106	55	85	75%	15
Badia Calavena	117	70	89	80%	31
Bevilacqua	140	60	88	65%	14
Bonavigo	130	55	92	80%	14
Boschi Sant'Anna	140	55	89	75%	13
Casaleone	132	78	104	100%	14
Castagnaro	164	84	118	100%	14
Cazzano di Tramigna	100	42	70	35%	24
Cerea	169	57	99	85%	14
Cerro Veronese	92	57	75	35%	29
Cologna Veneta	122	68	83	55%	19
Concamarise	101	51	78	45%	12
Gazzo Veronese	116	64	84	55%	13
Grezzana	95	35	71	30%	27
Illasi	100	42	69	30%	23
Legnago	181	55	108	90%	14
Mezzane di Sotto	95	54	76	50%	22
Minerbe	130	62	88	65%	15
Montecchia di Crosara	100	52	69	20%	24
Nogara	108	56	76	30%	12
Pressana	130	68	86	60%	17
Ronco all'Adige	118	41	64	20%	18
Roverchiara	118	63	83	60%	14
Rovere Veronese	95	39	75	45%	37
Roveredo di Gua	92	68	80	60%	16
Salizole	101	48	69	20%	12
San Giovanni Ilarione	110	60	83	65%	28
San Mauro di Saline	95	70	84	70%	29
San Pietro di Morubio	107	55	80	50%	13
Sanguinetto	119	66	92	85%	12
Selva di Progno	117	49	80	45%	43
Terrazzo	157	55	99	80%	13

Precipitazione in 10 giorni (mm) dal 15-08-2022 al 24-08-2022					
Comune	max	min	med	Porzione comunale interessata	Media 5 anni
Tregnago	110	58	85	75%	27
Velo Veronese	100	59	79	45%	38
Verona	95	51	70	20%	20
Veronella	130	46	83	55%	20
Vestenanova	117	72	92	95%	34
Villa Bartolomea	181	55	123	100%	14
Zimella	100	58	78	40%	23