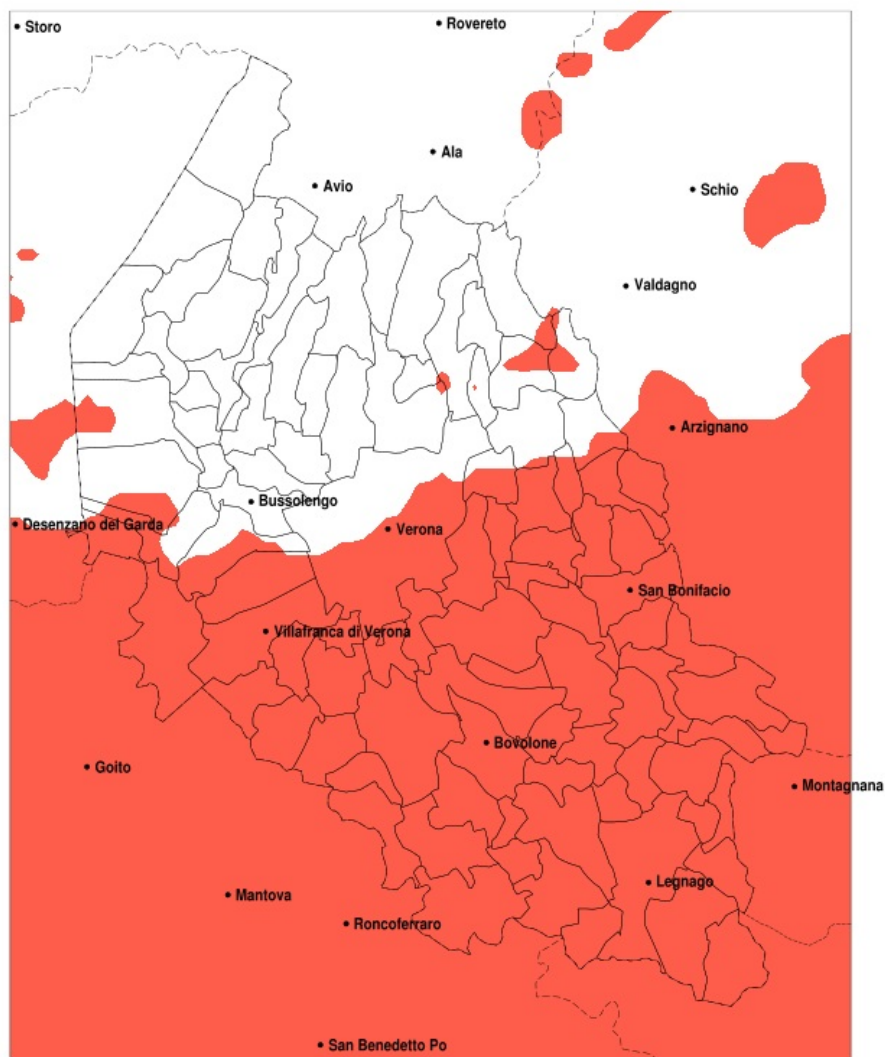


SERVIZIO DI ALERT EX-POST

Siccità nella Provincia di Verona del 23-10-2022

Mappa della Provincia con evidenziati eventuali superamenti della soglia (in rosso)



meteoleaks®

Meteoleaks è l'app che rende accessibili a tutti i dati meteo veri, storici e in tempo reale.
www.meteoleaks.com



Sistema di gestione certificato ISO 9001:2015 per l'Erogazione di servizi meteorologici professionali.

Siccità (mm) dal 24-09-2022 al 23-10-2022					
Comune	max	min	med	Porzione comunale interessata	Media 5 anni
Albaredo d Adige	14	8	11	100%	66
Angiari	16	9	12	100%	71
Arcole	26	10	15	100%	65
Belfiore	33	9	19	100%	68
Bevilacqua	23	9	13	100%	67
Bonavigo	14	8	11	100%	69
Boschi Sant Anna	20	12	14	100%	68
Bovolone	17	8	11	100%	62
Buttapietra	26	14	19	100%	55
Caldiero	33	14	24	100%	69
Casaleone	25	11	19	100%	64
Castagnaro	28	18	22	100%	69
Castel d Azzano	26	14	20	100%	53
Castelnuovo del Garda	68	17	39	50%	57
Cazzano di Tramigna	66	17	35	80%	71
Cerea	28	9	17	100%	66
Cologna Veneta	22	8	12	100%	65
Colognola ai Colli	34	17	25	100%	70
Concamarise	17	10	13	100%	65
Erbe	24	10	13	100%	55
Gazzo Veronese	27	12	20	100%	60
Illasi	66	17	34	80%	72
Isola della Scala	26	9	15	100%	56
Isola Rizza	12	8	10	100%	67
Lavagno	49	15	26	100%	70
Lazise	71	28	47	30%	57
Legnago	26	10	18	100%	67
Mezzane di Sotto	64	20	40	60%	71
Minerbe	15	8	12	100%	67
Montecchia di Crosara	56	17	29	90%	66
Monteforte d Alpone	34	15	23	100%	65
Mozzecane	29	13	18	100%	52
Nogara	21	10	14	100%	60

Precipitazione in 30 giorni (mm) dal 24-09-2022 al 23-10-2022					
Comune	max	min	med	Porzione comunale interessata	Media 5 anni
Nogarole Rocca	29	11	19	100%	52
Oppeano	21	8	12	100%	62
Palu	19	8	11	100%	65
Peschiera del Garda	68	17	35	80%	57
Povegliano Veronese	29	13	19	100%	51
Pressana	13	8	11	100%	65
Ronca	49	17	27	100%	65
Ronco all'Adige	29	8	12	100%	67
Roverchiara	12	8	10	100%	70
Roveredo di Gua	12	8	10	100%	65
Salizole	18	9	12	100%	60
San Bonifacio	34	12	21	100%	65
San Giovanni Ilarione	74	20	47	45%	72
San Giovanni Lupatoto	22	12	17	100%	59
San Martino Buon Albergo	52	12	22	100%	67
San Pietro di Morubio	13	8	11	100%	69
Sanguinetto	21	12	16	100%	64
Soave	42	16	24	100%	69
Sommacampagna	51	14	24	85%	54
Sona	66	16	33	55%	54
Sorga	22	11	13	100%	57
Tenazzo	28	10	18	100%	69
Tregnago	74	27	51	35%	73
Trevenueolo	29	11	17	100%	53
Valeggio sul Mincio	42	14	20	100%	56
Verona	90	12	39	55%	61
Veronella	16	10	12	100%	65
Vestenanova	81	46	62	20%	84
Vigasio	29	14	21	100%	52
Villa Bartolomea	28	13	21	100%	68
Villafranca di Verona	37	13	18	100%	53
Zevio	33	8	16	100%	64
Zimella	23	10	15	100%	64

Precipitazione in 30 giorni (mm) dal 24-09-2022 al 23-10-2022					
Comune	max	min	med	Porzione comunale interessata	Media 5 anni