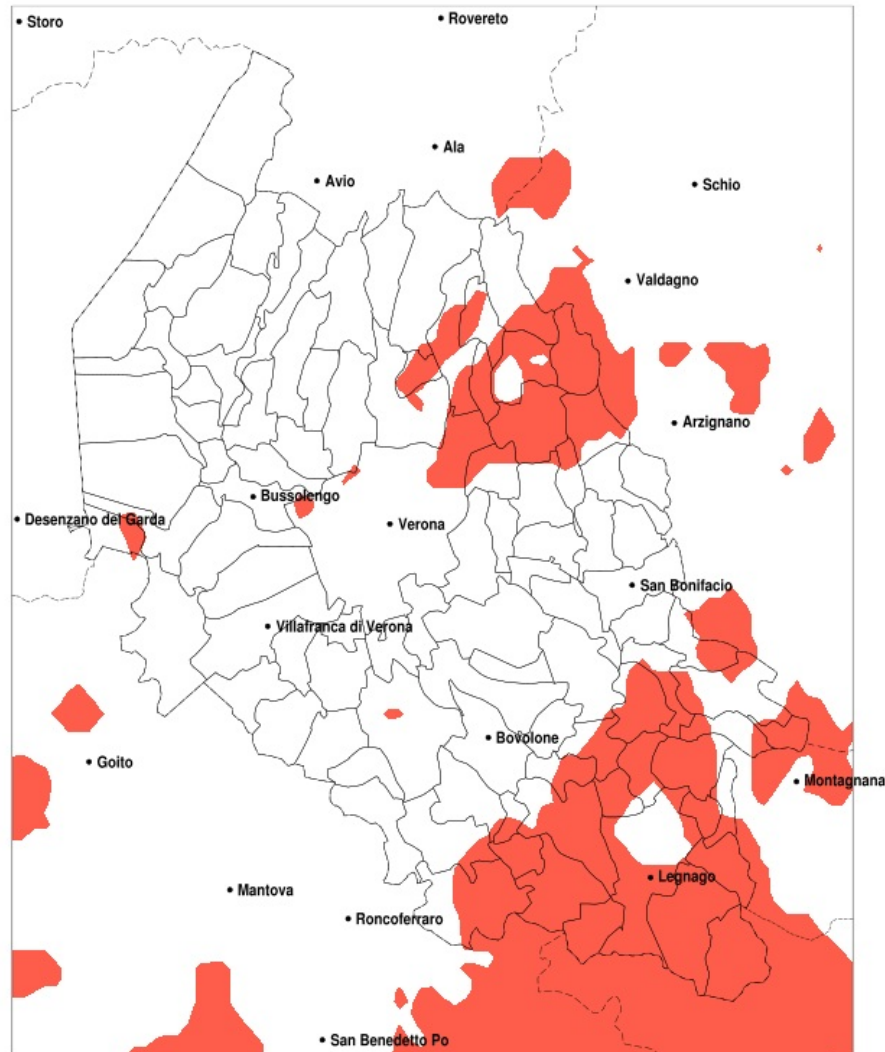


## SERVIZIO DI ALERT EX-POST

### Eccesso di pioggia in 10 giorni nella Provincia di Verona del 22-08-2022

Mappa della Provincia con evidenziati eventuali superamenti della soglia (in rosso)



meteoleaks®

Meteoleaks è l'app che rende accessibili a tutti i dati meteo veri, storici e in tempo reale.  
[www.meteoleaks.com](http://www.meteoleaks.com)



Sistema di gestione certificato ISO 9001:2015 per l'Erogazione di servizi meteorologici professionali.

Precipitazione in 10 giorni (mm) dal 13-08-2022 al 22-08-2022					
Comune	max	min	med	Porzione comunale interessata	Media 5 anni
Albaredo d'Adige	131	46	87	65%	21
Angiari	106	55	85	75%	17
Badia Calavena	117	70	89	80%	28
Bevilacqua	140	60	87	65%	19
Bonavigo	131	55	92	80%	19
Boschi Sant'Anna	140	55	89	75%	18
Casaleone	132	78	104	100%	14
Castagnaro	164	84	118	100%	18
Cazzano di Tramigna	100	42	70	35%	23
Cerea	169	57	99	85%	15
Cerro Veronese	92	57	75	35%	29
Cologna Veneta	123	68	83	55%	24
Concamarise	101	51	78	45%	14
Gazzo Veronese	116	64	84	55%	14
Grezzana	95	35	71	30%	27
Illasi	100	42	69	30%	22
Legnago	181	55	108	90%	16
Mezzane di Sotto	95	54	76	50%	22
Minerbe	131	62	88	65%	20
Montecchia di Crosara	100	52	69	20%	24
Nogara	108	56	76	30%	13
Pressana	131	68	86	60%	21
Ronco all'Adige	118	41	64	20%	23
Roverchiara	118	63	84	60%	19
Rovere Veronese	95	39	75	45%	34
Roveredo di Gua	92	68	81	60%	21
Salizole	101	48	70	20%	13
San Giovanni Ilarione	110	60	83	65%	23
San Mauro di Saline	95	70	84	70%	28
San Pietro di Morubio	107	55	80	50%	17
Sanguinetto	119	66	93	85%	14
Selva di Progno	117	49	80	45%	37
Terrazzo	157	55	99	80%	18

Precipitazione in 10 giorni (mm) dal 13-08-2022 al 22-08-2022					
Comune	max	min	med	Porzione comunale interessata	Media 5 anni
Tregnago	110	58	85	75%	24
Velo Veronese	100	59	79	45%	35
Verona	95	51	70	20%	22
Veronella	131	46	83	55%	23
Vestenanova	117	72	92	95%	27
Villa Bartolomea	181	55	123	95%	17
Zimella	100	58	78	40%	27