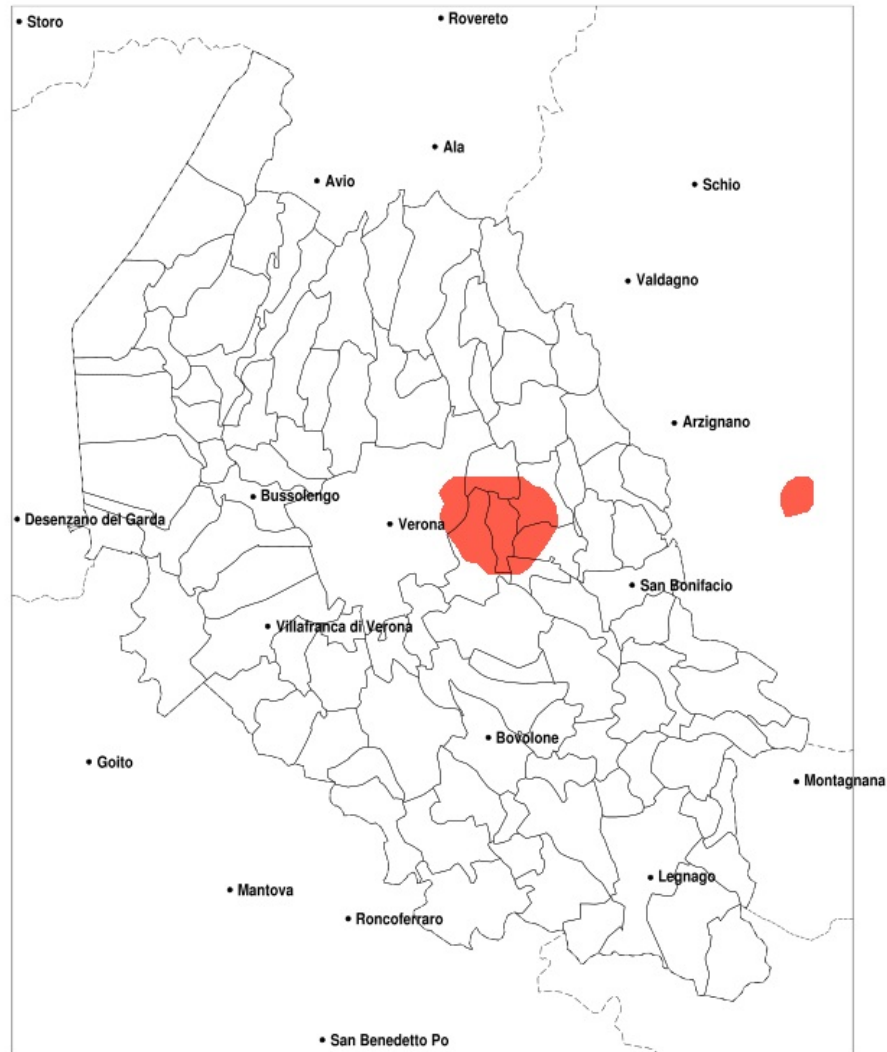


## SERVIZIO DI ALERT EX-POST

### Vento forte nella Provincia di Verona del 21-09-2022

Mappa della Provincia con evidenziati eventuali superamenti della soglia (in rosso)



meteoleaks®

Meteoleaks è l'app che rende accessibili a tutti i dati meteo veri, storici e in tempo reale.  
www.meteoleaks.com



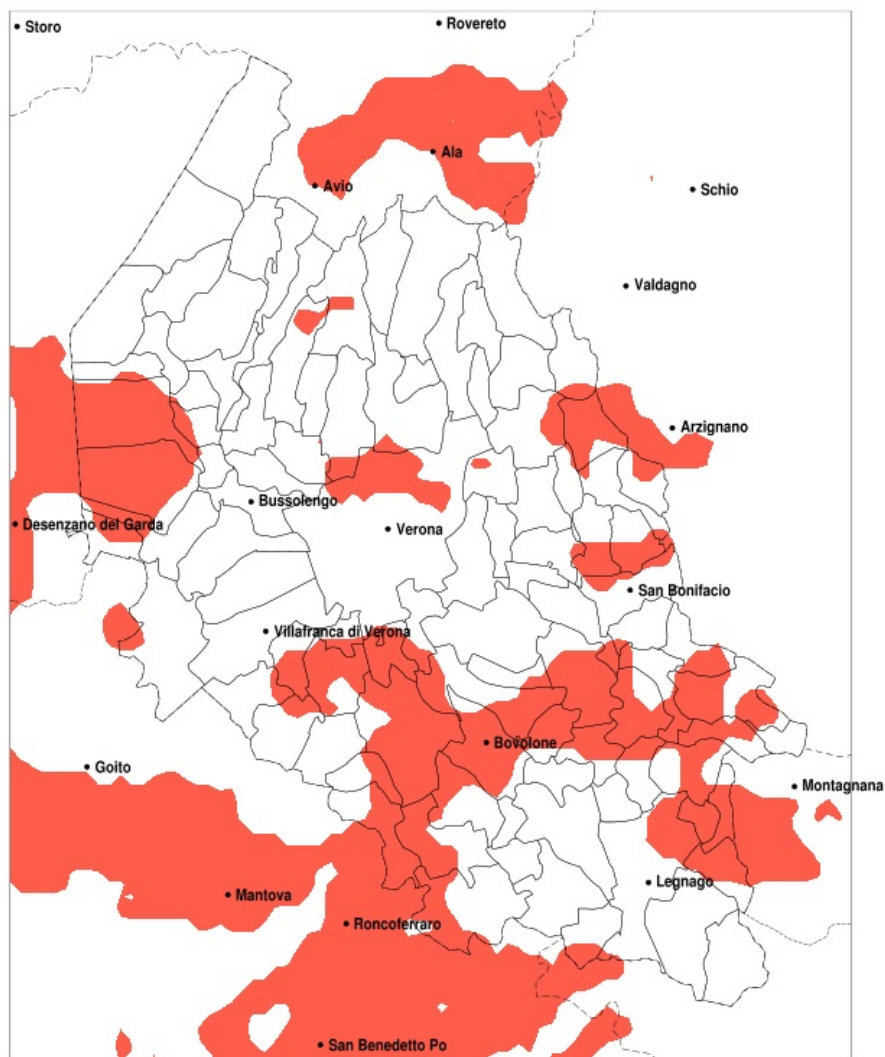
Sistema di gestione certificato ISO 9001:2015 per l'Erogazione di servizi meteorologici professionali.

Raffica massima del vento (m/s) del 21-09-2022				
Comune	max	min	med	Porzione comunale interessata
Caldiero	15	12	13	30%
Colognola ai Colli	15	10	13	40%
Illasi	15	10	13	40%
Lavagno	16	12	14	70%
Mezzane di Sotto	16	9	13	50%
San Martino Buon Albergo	16	12	13	40%

## SERVIZIO DI ALERT EX-POST

### Siccità nella Provincia di Verona del 21-09-2022

Mappa della Provincia con evidenziati eventuali superamenti della soglia (in rosso)



meteoleaks®

Meteoleaks è l'app che rende accessibili a tutti i dati meteo veri, storici e in tempo reale.  
[www.meteoleaks.com](http://www.meteoleaks.com)



Sistema di gestione certificato ISO 9001:2015 per l'Erogazione di servizi meteorologici professionali.

Siccità (mm) dal 23-08-2022 al 21-09-2022					
Comune	max	min	med	Porzione comunale interessata	Media 5 anni
Affi	133	55	88	25%	104
Albaredo d Adige	83	43	62	70%	101
Angiari	84	48	66	20%	83
Arcole	92	53	77	20%	103
Bardolino	119	43	66	65%	103
Belfiore	145	46	84	30%	97
Bevilacqua	80	43	58	80%	97
Bonavigo	84	44	63	55%	93
Boschi Sant Anna	76	45	56	85%	95
Bovolone	74	39	53	60%	80
Buttapietra	111	38	56	65%	79
Castel d Azzano	88	40	61	45%	78
Castelnuovo del Garda	115	43	74	35%	101
Cavaion Veronese	110	54	79	40%	106
Cazzano di Tramigna	100	58	83	30%	118
Cologna Veneta	91	55	68	45%	99
Costermano sul Garda	143	56	94	20%	98
Erbe	81	44	57	50%	82
Garda	137	52	76	40%	100
Gazzo Veronese	66	36	47	55%	71
Grezzana	154	63	111	20%	127
Isola della Scala	62	38	49	80%	82
Isola Rizza	74	42	51	75%	83
Lazise	115	43	64	70%	104
Legnago	84	39	62	30%	82
Minerbe	84	48	63	70%	98
Montecchia di Crosara	125	65	87	35%	120
Monteforte d Alpone	125	58	84	30%	114
Mozzecane	101	40	70	20%	74
Negrar di Valpolicella	148	67	100	20%	125
Nogara	66	39	52	55%	78
Nogarole Rocca	91	40	64	25%	72
Oppeano	143	39	54	65%	80

Precipitazione in 30 giorni (mm) dal 23-08-2022 al 21-09-2022					
Comune	max	min	med	Porzione comunale interessata	Media 5 anni
Palu	143	42	64	35%	79
Pastrengo	115	54	89	25%	108
Peschiera del Garda	95	47	71	35%	96
Povegliano Veronese	108	40	60	35%	75
Pressana	85	53	66	55%	101
Ronca	125	67	90	40%	123
Ronco all'Adige	137	42	65	60%	93
Roverchiara	83	42	57	55%	87
Roveredo di Gua	85	55	70	25%	98
Salizzole	67	39	52	60%	81
San Bonifacio	102	57	79	30%	105
San Giovanni Ilarione	147	76	89	50%	133
San Giovanni Lupatoto	155	38	77	35%	79
San Pietro di Morubio	75	42	60	35%	80
Soave	125	58	84	25%	110
Sorga	75	35	50	75%	78
Terrazzo	81	42	57	55%	87
Tregnago	138	76	100	20%	127
Trevezuolo	89	40	60	25%	76
Verona	157	38	85	20%	101
Veronella	86	48	67	60%	103
Vestenanova	248	77	134	25%	151
Vigasio	88	40	54	50%	77
Zimella	92	57	73	25%	98