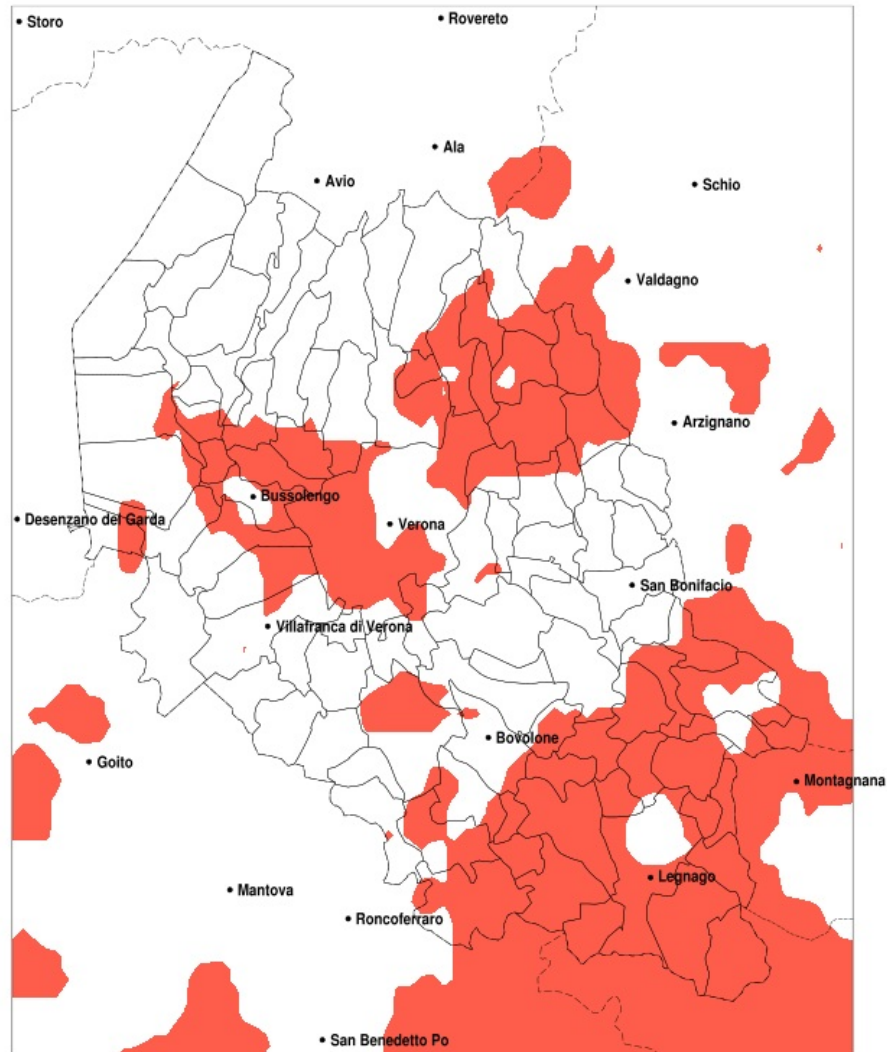


## SERVIZIO DI ALERT EX-POST

### Eccesso di pioggia in 10 giorni nella Provincia di Verona del 21-08-2022

Mappa della Provincia con evidenziati eventuali superamenti della soglia (in rosso)



meteoleaks®

Meteoleaks è l'app che rende accessibili a tutti i dati meteo veri, storici e in tempo reale.  
[www.meteoleaks.com](http://www.meteoleaks.com)



Sistema di gestione certificato ISO 9001:2015 per l'Erogazione di servizi meteorologici professionali.

Precipitazione in 10 giorni (mm) dal 12-08-2022 al 21-08-2022					
Comune	max	min	med	Porzione comunale interessata	Media 5 anni
Affi	91	57	73	25%	19
Albaredo d Adige	136	53	93	80%	22
Angiari	114	58	91	80%	17
Arcole	97	49	71	25%	26
Badia Calavena	120	72	93	95%	31
Bardolino	92	47	68	20%	18
Bevilacqua	146	64	94	90%	19
Bonavigo	136	58	97	85%	19
Boschi Sant Anna	146	59	94	85%	19
Bosco Chiesanuova	98	36	62	20%	40
Bovolone	101	57	76	35%	18
Bussolengo	106	74	87	80%	19
Buttapietra	95	63	78	40%	23
Casaleone	137	90	112	100%	15
Castagnaro	169	90	122	100%	19
Castel d Azzano	86	63	74	25%	23
Castelnuovo del Garda	92	51	73	25%	16
Cavaion Veronese	92	59	79	50%	19
Cazzano di Tramigna	103	48	75	40%	25
Cerea	174	67	107	100%	15
Cerro Veronese	97	63	80	55%	31
Cologna Veneta	129	74	89	80%	24
Concamarise	110	68	90	85%	14
Gazzo Veronese	124	67	90	75%	14
Grezzana	100	41	76	40%	29
Illasi	103	48	75	35%	24
Isola della Scala	95	60	76	30%	17
Isola Rizza	99	57	79	50%	21
Lavagno	86	58	71	20%	25
Lazise	92	47	72	25%	16
Legnago	186	58	113	90%	17
Marano di Valpolicella	92	50	68	20%	25
Mezzane di Sotto	100	59	81	60%	25

Precipitazione in 10 giorni (mm) dal 12-08-2022 al 21-08-2022					
Comune	max	min	med	Porzione comunale interessata	Media 5 anni
Minerbe	136	66	94	85%	20
Montecchia di Crosara	103	56	73	20%	26
Negrar di Valpolicella	102	48	75	35%	25
Nogara	116	70	85	60%	14
Oppeano	93	50	71	25%	22
Pastrengo	92	74	82	70%	18
Pescantina	106	70	88	85%	20
Pressana	136	74	92	80%	22
Rivoli Veronese	92	46	65	20%	21
Ronco all'Adige	123	49	71	30%	23
Roverchiara	123	70	91	85%	19
Rovere Veronese	100	43	79	60%	36
Roveredo di Gua	98	74	86	80%	21
Salizzole	110	63	81	55%	14
San Giovanni Ilarione	114	66	86	70%	25
San Giovanni Lupatoto	91	58	76	40%	24
San Martino Buon Albergo	97	50	72	25%	25
San Mauro di Saline	100	76	89	95%	31
San Pietro di Morubio	116	69	90	90%	18
San Pietro in Cariano	106	59	86	70%	22
Sanguinetto	127	79	103	100%	15
Sant'Ambrogio di Valpolicella	99	47	73	45%	21
Selva di Progno	120	52	82	55%	39
Sommacampagna	104	63	78	40%	19
Sona	106	63	79	45%	19
Sorga	84	49	73	20%	13
Terrazzo	161	59	104	90%	18
Tregnago	114	63	89	90%	27
Velo Veronese	104	60	83	65%	37
Verona	106	59	82	60%	24
Veronella	136	53	89	70%	23
Vestenanova	120	74	95	100%	30
Villa Bartolomea	186	59	127	100%	17

Precipitazione in 10 giorni (mm) dal 12-08-2022 al 21-08-2022					
Comune	max	min	med	Porzione comunale interessata	Media 5 anni
Villafranca di Verona	97	57	74	25%	20
Zimella	106	64	84	65%	27