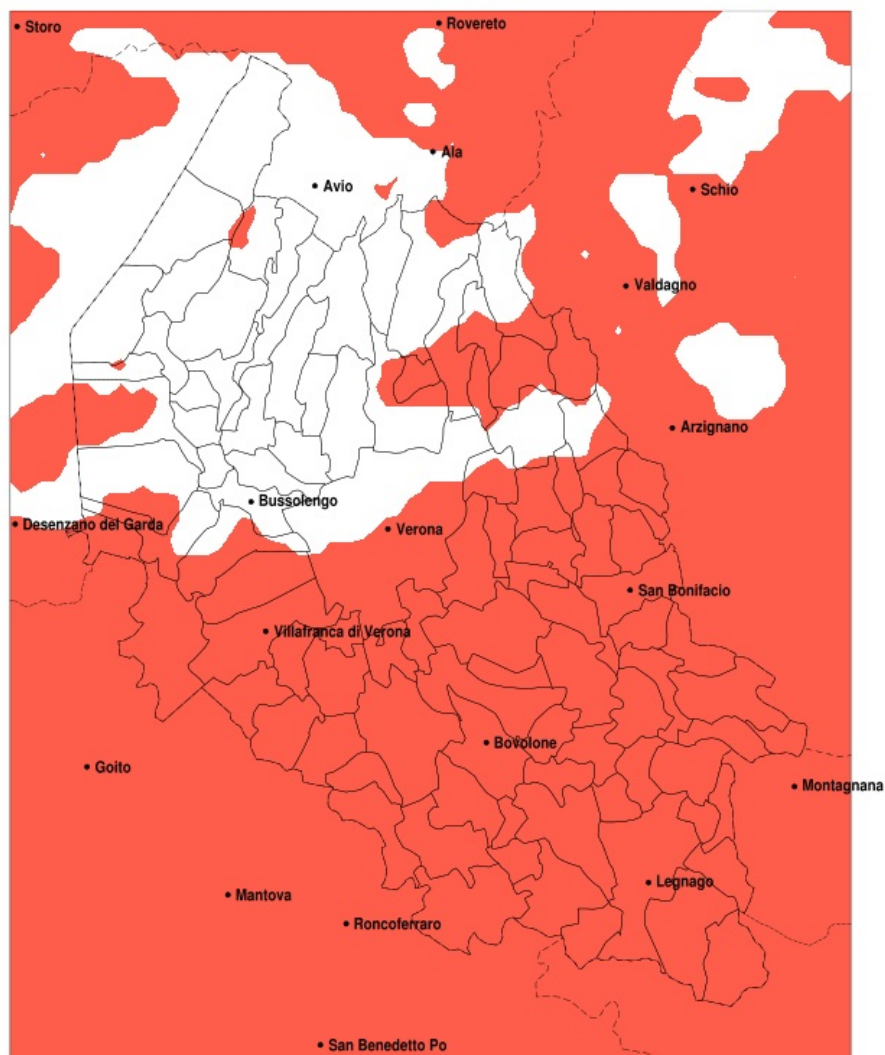


## SERVIZIO DI ALERT EX-POST

### Siccità nella Provincia di Verona del 20-10-2022

Mappa della Provincia con evidenziati eventuali superamenti della soglia (in rosso)



meteoleaks®

Meteoleaks è l'app che rende accessibili a tutti i dati meteo veri, storici e in tempo reale.  
[www.meteoleaks.com](http://www.meteoleaks.com)



Sistema di gestione certificato ISO 9001:2015 per l'Erogazione di servizi meteorologici professionali.

Siccità (mm) dal 21-09-2022 al 20-10-2022					
Comune	max	min	med	Porzione comunale interessata	Media 5 anni
Albaredo d Adige	16	8	12	100%	64
Angiari	16	9	12	100%	69
Arcole	20	12	16	100%	67
Badia Calavena	67	36	46	70%	76
Bardolino	68	28	46	30%	59
Belfiore	30	10	18	100%	69
Bevilacqua	26	10	14	100%	65
Bonavigo	14	9	12	100%	66
Boschi Sant Anna	21	12	15	100%	65
Bosco Chiesanuova	76	35	56	35%	77
Bovolone	17	8	11	100%	63
Bussolengo	75	19	47	20%	55
Buttapietra	26	14	18	100%	56
Caldiero	30	14	22	100%	71
Casaleone	25	11	19	100%	67
Castagnaro	30	18	22	100%	68
Castel d Azzano	26	14	19	100%	54
Castelnuovo del Garda	66	17	38	55%	58
Cazzano di Tramigna	59	16	33	80%	71
Cerea	27	9	17	100%	67
Cerro Veronese	67	35	45	55%	68
Cologna Veneta	23	10	14	100%	65
Colognola ai Colli	36	16	24	100%	72
Concamarise	17	10	13	100%	67
Erbe	24	10	13	100%	58
Garda	58	32	42	30%	59
Gazzo Veronese	27	12	19	100%	64
Grezzana	86	34	51	30%	67
Illasi	59	16	34	85%	72
Isola della Scala	26	9	15	100%	58
Isola Rizza	12	8	10	100%	65
Lavagno	47	15	27	100%	71
Lazise	68	27	44	40%	59

Precipitazione in 30 giorni (mm) dal 21-09-2022 al 20-10-2022					
Comune	max	min	med	Porzione comunale interessata	Media 5 anni
Legnago	26	10	18	100%	67
Mezzane di Sotto	58	21	39	65%	71
Minerbe	17	10	13	100%	65
Montecchia di Crosara	54	16	26	95%	67
Monteforte d'Alpone	29	15	20	100%	67
Mozzecane	29	13	18	100%	52
Nogara	21	10	14	100%	63
Nogarole Rocca	29	11	19	100%	54
Oppeano	21	8	12	100%	63
Palu	17	8	11	100%	65
Peschiera del Garda	66	16	34	80%	59
Povegliano Veronese	29	13	19	100%	52
Pressana	15	10	12	100%	65
Ronca	43	16	24	100%	65
Ronco all'Adige	28	8	12	100%	67
Roverchiara	13	8	10	100%	67
Rovere Veronese	76	35	53	45%	77
Roveredo di Gua	14	10	12	100%	66
Salizole	17	9	12	100%	63
San Bonifacio	30	12	19	100%	68
San Giovanni Ilarione	64	16	41	75%	71
San Giovanni Lupatoto	25	12	17	100%	60
San Martino Buon Albergo	49	12	22	100%	68
San Mauro di Saline	57	35	44	70%	72
San Pietro di Morubio	14	8	11	100%	67
Sanguinetto	21	12	16	100%	67
Selva di Progno	80	36	57	65%	90
Soave	41	15	22	100%	70
Sommacampagna	51	13	23	90%	55
Sona	65	16	32	60%	55
Sorga	22	10	13	100%	61
Terrazzo	30	11	19	100%	66
Tregnago	64	29	45	60%	72

Precipitazione in 30 giorni (mm) dal 21-09-2022 al 20-10-2022					
Comune	max	min	med	Porzione comunale interessata	Media 5 anni
Trevenzolo	29	11	17	100%	55
Valeggio sul Mincio	41	13	20	100%	56
Velo Veronese	75	35	53	60%	79
Verona	86	12	38	60%	62
Veronella	20	11	14	100%	64
Vestenanova	64	36	47	80%	82
Vigasio	29	14	21	100%	53
Villa Bartolomea	30	14	21	100%	67
Villafranca di Verona	37	13	18	100%	54
Zevio	25	8	15	100%	66
Zimella	22	12	17	100%	65