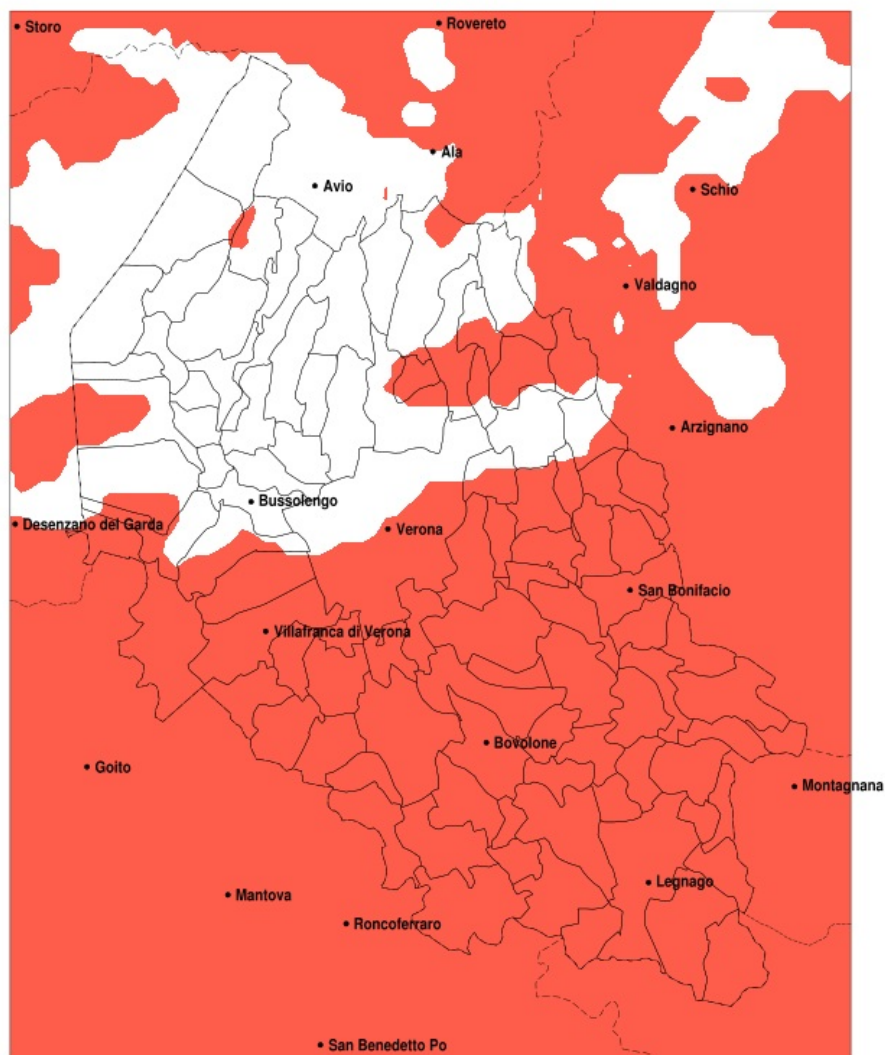


SERVIZIO DI ALERT EX-POST

Siccità nella Provincia di Verona del 19-10-2022

Mappa della Provincia con evidenziati eventuali superamenti della soglia (in rosso)



meteoleaks®

Meteoleaks è l'app che rende accessibili a tutti i dati meteo veri, storici e in tempo reale.
www.meteoleaks.com



Sistema di gestione certificato ISO 9001:2015 per l'Erogazione di servizi meteorologici professionali.

Siccità (mm) dal 20-09-2022 al 19-10-2022					
Comune	max	min	med	Porzione comunale interessata	Media 5 anni
Albaredo d Adige	16	8	12	100%	63
Angiari	16	9	12	100%	67
Arcole	20	11	16	100%	65
Badia Calavena	67	36	46	60%	72
Bardolino	68	28	46	25%	58
Belfiore	30	10	18	100%	68
Bevilacqua	26	10	14	100%	64
Bonavigo	14	9	12	100%	64
Boschi Sant Anna	21	12	15	100%	63
Bosco Chiesanuova	76	35	55	30%	75
Bovolone	17	8	11	100%	62
Buttapietra	26	14	18	100%	55
Caldiero	30	14	22	100%	69
Casaleone	25	11	19	100%	65
Castagnaro	30	18	22	100%	66
Castel d Azzano	26	14	19	100%	53
Castelnuovo del Garda	66	17	38	50%	56
Cazzano di Tramigna	59	15	33	75%	69
Cerea	27	9	17	100%	65
Cerro Veronese	67	35	44	50%	65
Cologna Veneta	23	10	14	100%	63
Colognola ai Colli	36	15	24	100%	70
Concamarise	17	10	13	100%	65
Erbe	24	10	13	100%	56
Garda	58	32	42	25%	58
Gazzo Veronese	27	12	20	100%	63
Grezzana	86	34	51	25%	64
Illasi	59	15	33	80%	70
Isola della Scala	26	9	15	100%	56
Isola Rizza	12	8	10	100%	64
Lavagno	46	15	27	100%	69
Lazise	68	27	44	40%	58
Legnago	26	10	18	100%	65

Precipitazione in 30 giorni (mm) dal 20-09-2022 al 19-10-2022					
Comune	max	min	med	Porzione comunale interessata	Media 5 anni
Mezzane di Sotto	58	21	39	60%	68
Minerbe	17	10	13	100%	63
Montecchia di Crosara	53	15	26	95%	64
Monteforte d'Alpone	28	15	19	100%	65
Mozzecane	29	13	18	100%	51
Nogara	21	10	14	100%	62
Nogarole Rocca	29	11	19	100%	52
Oppeano	21	8	12	100%	62
Palu	17	8	11	100%	64
Peschiera del Garda	66	16	34	80%	57
Povegliano Veronese	29	13	19	100%	50
Pressana	14	10	12	100%	62
Ronca	43	15	24	100%	63
Ronco all'Adige	28	8	12	100%	65
Roverchiara	13	8	10	100%	65
Rovere Veronese	76	35	53	40%	74
Roveredo di Gua	14	10	12	100%	64
Salizole	17	9	12	100%	61
San Bonifacio	30	12	19	100%	66
San Giovanni Ilarione	64	16	40	65%	68
San Giovanni Lupatoto	25	12	17	100%	58
San Martino Buon Albergo	49	12	22	100%	66
San Mauro di Saline	57	35	44	60%	68
San Pietro di Morubio	14	8	11	100%	66
Sanguinetto	21	12	16	100%	65
Selva di Progno	79	36	56	55%	86
Soave	41	15	22	100%	68
Sommacampagna	50	13	23	85%	52
Sona	65	16	32	55%	53
Sorga	22	10	14	100%	59
Terrazzo	30	11	19	100%	64
Tregnago	64	29	45	50%	69
Trevenueolo	29	11	17	100%	53

Precipitazione in 30 giorni (mm) dal 20-09-2022 al 19-10-2022					
Comune	max	min	med	Porzione comunale interessata	Media 5 anni
Valeggio sul Mincio	41	13	20	100%	53
Velo Veronese	74	35	53	50%	76
Verona	86	12	38	55%	59
Veronella	20	11	14	100%	62
Vestenanova	64	36	47	75%	78
Vigasio	29	14	21	100%	51
Villa Bartolomea	30	14	21	100%	66
Villafranca di Verona	37	13	18	100%	52
Zevio	25	8	15	100%	64
Zimella	21	12	17	100%	63