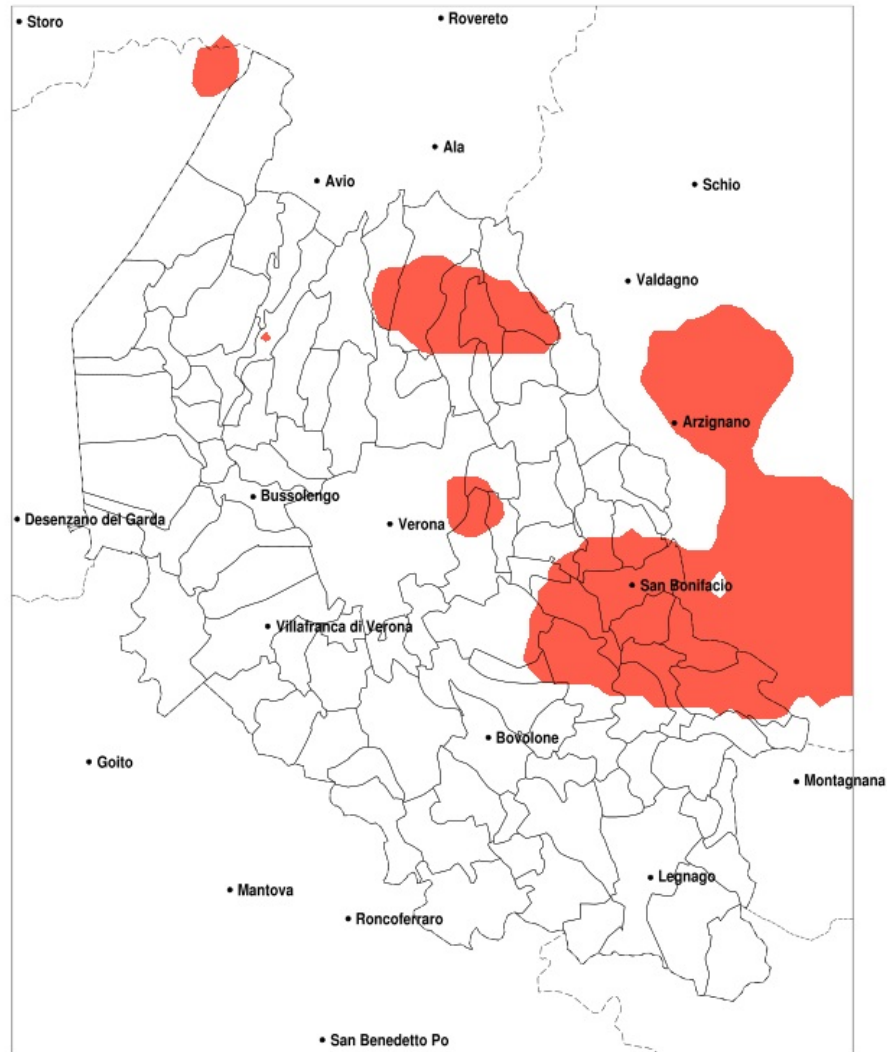


SERVIZIO DI ALERT EX-POST

Vento forte nella Provincia di Verona del 19-08-2022

Mappa della Provincia con evidenziati eventuali superamenti della soglia (in rosso)



meteoleaks®

Meteoleaks è l'app che rende accessibili a tutti i dati meteo veri, storici e in tempo reale.
www.meteoleaks.com



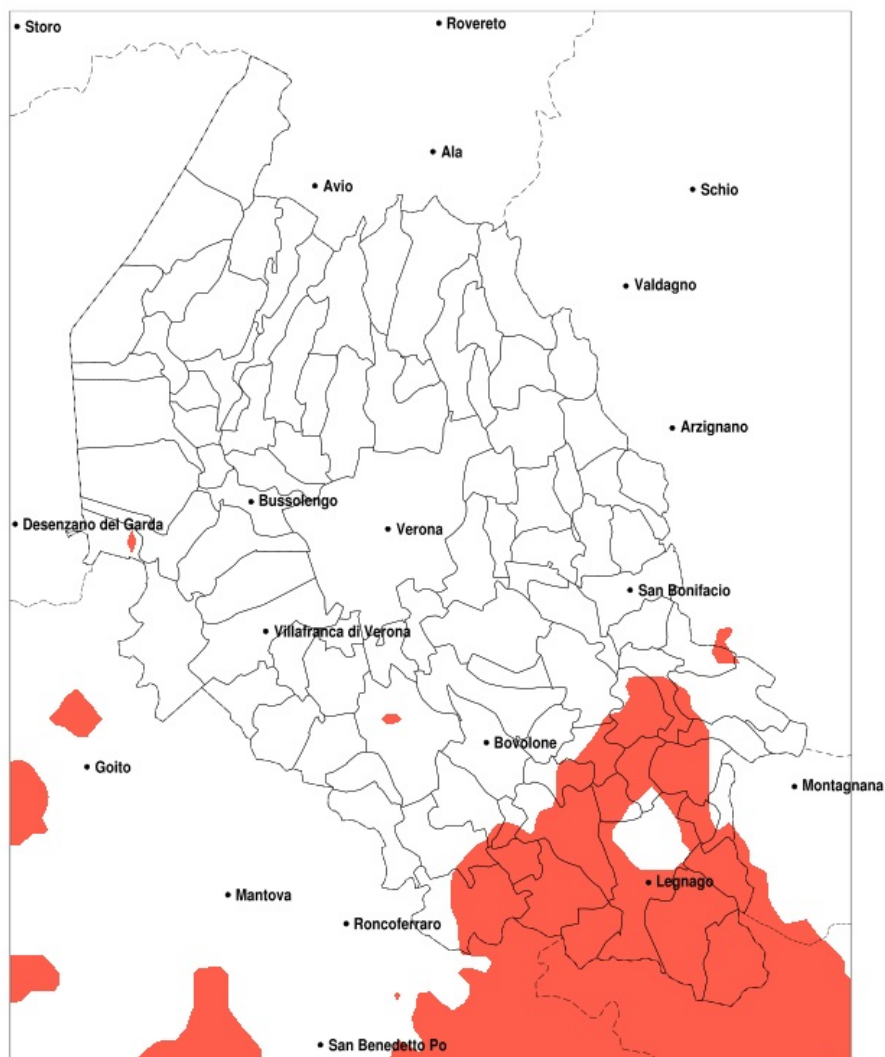
Sistema di gestione certificato ISO 9001:2015 per l'Erogazione di servizi meteorologici professionali.

Raffica massima del vento (m/s) del 19-08-2022				
Comune	max	min	med	Porzione comunale interessata
Albaredo d Adige	18	9	13	45%
Arcole	20	14	16	100%
Badia Calavena	15	10	12	30%
Belfiore	18	12	15	75%
Bosco Chiesanuova	15	10	13	35%
Caldiero	16	11	13	40%
Cerro Veronese	15	10	12	25%
Cologna Veneta	17	12	14	70%
Colognola ai Colli	16	11	13	35%
Erbezzo	15	10	13	30%
Lavagno	17	10	13	20%
Mezzane di Sotto	17	10	12	25%
Monteforte d Alpone	18	11	14	50%
Palu	15	8	12	25%
Pressana	14	11	13	30%
Ronco all Adige	18	9	14	60%
Rovere Veronese	15	10	12	30%
Roveredo di Gua	14	11	13	35%
San Bonifacio	20	12	15	90%
San Martino Buon Albergo	17	7	12	20%
San Mauro di Saline	14	10	12	20%
Selva di Progno	15	10	13	40%
Soave	18	10	13	50%
Velo Veronese	15	11	13	50%
Veronella	20	10	14	70%
Zevio	16	7	11	20%
Zimella	20	14	15	100%

SERVIZIO DI ALERT EX-POST

Eccesso di pioggia in 72h nella Provincia di Verona del 19-08-2022

Mappa della Provincia con evidenziati eventuali superamenti della soglia (in rosso)



meteoleaks®

Meteoleaks è l'app che rende accessibili a tutti i dati meteo veri, storici e in tempo reale.
www.meteoleaks.com



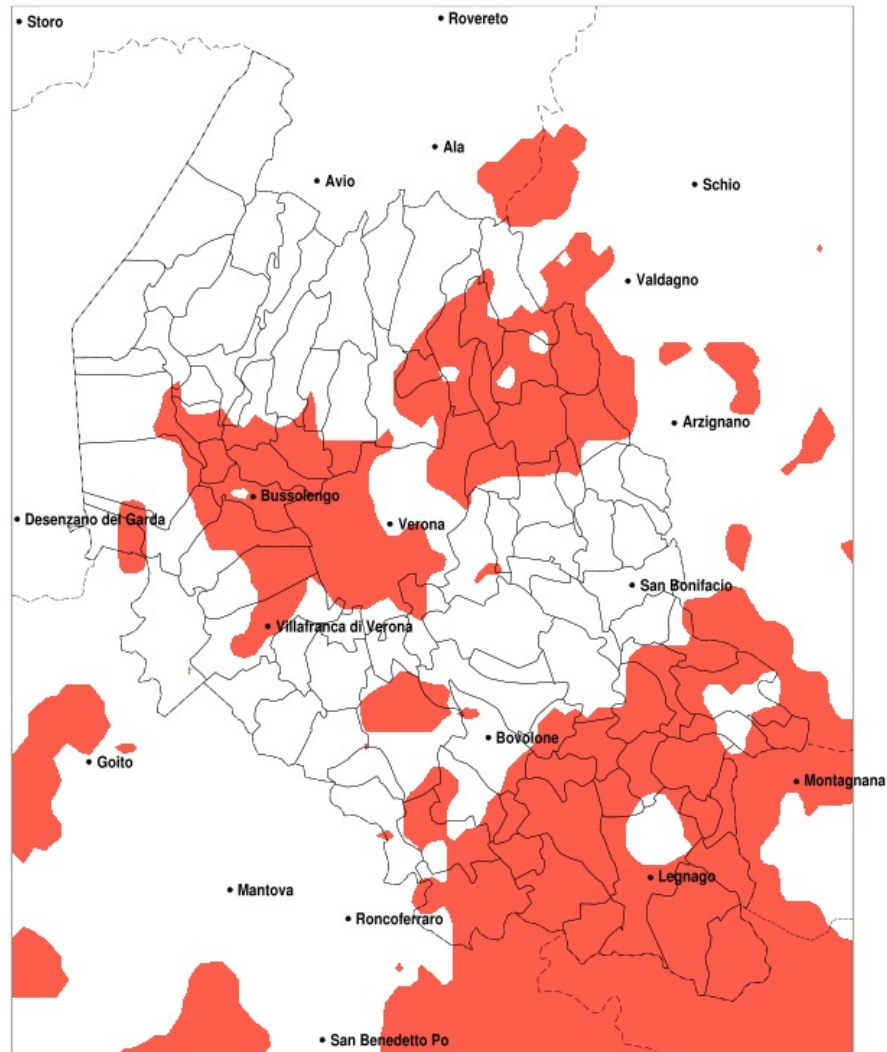
Sistema di gestione certificato ISO 9001:2015 per l'Erogazione di servizi meteorologici professionali.

Precipitazione massima in 72h (mm) dal 17-08-2022 al 19-08-2022				
Comune	max	min	med	Porzione comunale interessata
Albaredo d Adige	126	44	85	65%
Angiari	106	55	84	75%
Bevilacqua	140	58	83	50%
Bonavigo	126	55	90	80%
Boschi Sant Anna	140	54	85	65%
Casaleone	132	78	104	100%
Castagnaro	164	84	117	100%
Cerea	169	57	99	85%
Cologna Veneta	119	62	76	25%
Concamarise	101	51	78	45%
Gazzo Veronese	116	64	84	55%
Legnago	181	54	107	85%
Minerbe	126	61	85	60%
Nogara	108	56	76	30%
Pressana	126	62	79	35%
Ronco all Adige	115	40	63	20%
Roverchiara	115	62	83	60%
Salizole	101	48	69	20%
San Pietro di Morubio	107	55	80	50%
Sanguinetto	119	66	92	85%
Terrazzo	157	54	97	75%
Veronella	126	44	80	45%
Villa Bartolomea	181	54	122	95%

SERVIZIO DI ALERT EX-POST

Eccesso di pioggia in 10 giorni nella Provincia di Verona del 19-08-2022

Mappa della Provincia con evidenziati eventuali superamenti della soglia (in rosso)



meteoleaks®

Meteoleaks è l'app che rende accessibili a tutti i dati meteo veri, storici e in tempo reale.
www.meteoleaks.com



Sistema di gestione certificato ISO 9001:2015 per l'Erogazione di servizi meteorologici professionali.

Precipitazione in 10 giorni (mm) dal 10-08-2022 al 19-08-2022					
Comune	max	min	med	Porzione comunale interessata	Media 5 anni
Affi	91	58	73	30%	28
Albaredo d Adige	134	52	92	80%	19
Angiari	114	58	91	80%	15
Arcole	97	49	71	25%	23
Badia Calavena	104	71	88	90%	33
Bardolino	92	47	69	25%	28
Bevilacqua	146	64	94	90%	17
Bonavigo	134	58	97	85%	17
Boschi Sant Anna	146	58	94	85%	17
Bosco Chiesanuova	99	37	63	25%	45
Bovolone	101	57	76	35%	16
Bussolengo	111	74	91	95%	21
Buttapietra	95	63	78	40%	21
Casaleone	137	90	112	100%	13
Castagnaro	169	90	122	100%	19
Castel d Azzano	86	63	75	25%	22
Castelnuovo del Garda	93	51	75	35%	20
Cavaion Veronese	92	60	80	55%	27
Cazzano di Tramigna	102	48	75	35%	23
Cerea	175	67	107	100%	14
Cerro Veronese	99	66	82	60%	33
Cologna Veneta	128	74	88	80%	21
Concamarise	110	68	90	85%	12
Erbe	90	51	72	20%	12
Fumane	96	48	64	20%	31
Gazzo Veronese	124	67	91	75%	11
Grezzana	100	43	78	45%	31
Illasi	102	48	75	35%	22
Isola della Scala	95	61	77	35%	16
Isola Rizza	99	57	79	50%	18
Lavagno	87	58	71	20%	23
Lazise	93	47	72	30%	23
Legnago	186	58	113	90%	15

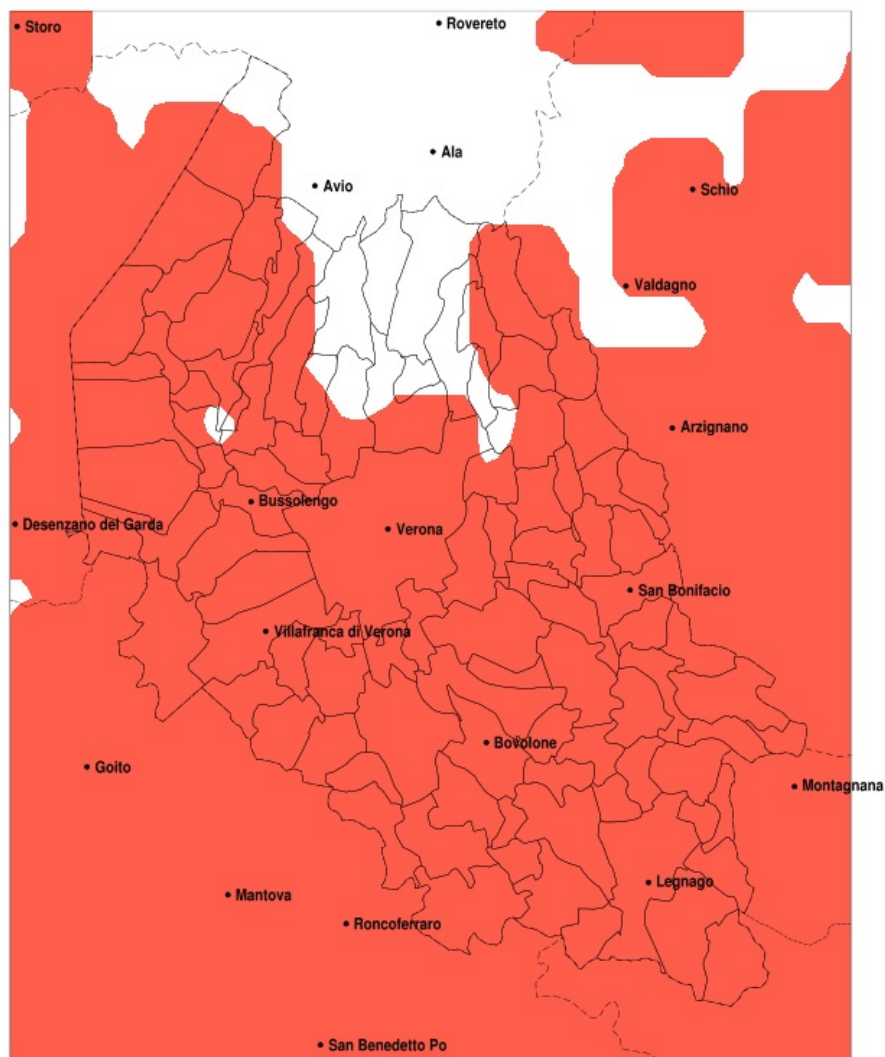
Precipitazione in 10 giorni (mm) dal 10-08-2022 al 19-08-2022					
Comune	max	min	med	Porzione comunale interessata	Media 5 anni
Marano di Valpolicella	95	51	70	25%	27
Mezzane di Sotto	100	60	82	60%	24
Minerbe	134	66	94	85%	17
Montecchia di Crosara	102	56	72	20%	24
Negrar di Valpolicella	105	50	77	35%	26
Nogara	116	70	85	65%	12
Oppeano	93	49	71	25%	21
Pastrengo	93	74	84	80%	23
Pescantina	111	71	91	95%	22
Povegliano Veronese	87	56	71	25%	18
Pressana	134	74	92	80%	19
Rivoli Veronese	92	48	66	20%	29
Ronco all'Adige	122	48	71	30%	21
Roverchiara	122	69	91	85%	17
Rovere Veronese	100	44	80	60%	40
Roveredo di Gua	98	74	86	80%	18
Salizole	110	63	81	55%	12
San Giovanni Ilarione	104	66	85	70%	24
San Giovanni Lupatoto	91	57	76	40%	23
San Martino Buon Albergo	97	50	72	25%	23
San Mauro di Saline	100	77	90	95%	33
San Pietro di Morubio	116	69	90	90%	15
San Pietro in Cariano	111	60	88	75%	22
Sanguinetto	127	79	103	100%	13
Sant'Ambrogio di Valpolicella	102	48	74	45%	26
Selva di Progno	104	53	79	50%	44
Sommacampagna	109	65	82	60%	20
Sona	111	65	83	60%	19
Sorga	84	51	73	20%	12
Terrazzo	162	58	104	90%	17
Tregnago	104	64	88	90%	27
Velo Veronese	99	61	83	70%	41
Verona	111	60	83	60%	24

Precipitazione in 10 giorni (mm) dal 10-08-2022 al 19-08-2022					
Comune	max	min	med	Porzione comunale interessata	Media 5 anni
Veronella	134	52	89	70%	20
Vestenanova	104	70	87	90%	31
Villa Bartolomea	186	58	128	100%	17
Villafranca di Verona	102	58	76	35%	20
Zimella	106	64	83	65%	23

SERVIZIO DI ALERT EX-POST

Grandine nella Provincia di Verona del 19-08-2022

Mappa della Provincia con evidenziati eventuali superamenti della soglia (in rosso)



meteoleaks®

Meteoleaks è l'app che rende accessibili a tutti i dati meteo veri, storici e in tempo reale.
www.meteoleaks.com



Sistema di gestione certificato ISO 9001:2015 per l'Erogazione di servizi meteorologici professionali.

Eventi compatibili con grandine del 19-08-2022			
Comune	Evento	Porzione comunale interessata	Probabilità
Affi	SI	90%	BASSA
Albaredo d Adige	SI	100%	BASSA
Angiari	SI	100%	BASSA
Arcole	SI	100%	BASSA
Badia Calavena	SI	80%	BASSA
Bardolino	SI	100%	BASSA
Belfiore	SI	100%	BASSA
Bevilacqua	SI	100%	BASSA
Bonavigo	SI	100%	BASSA
Boschi Sant Anna	SI	100%	BASSA
Bovolone	SI	100%	BASSA
Brentino Belluno	SI	75%	BASSA
Brenzone sul Garda	SI	100%	BASSA
Bussolengo	SI	100%	BASSA
Buttapietra	SI	100%	BASSA
Caldiere	SI	100%	BASSA
Caprino Veronese	SI	100%	BASSA
Casaleone	SI	100%	BASSA
Castagnaro	SI	100%	BASSA
Castel d Azzano	SI	100%	BASSA
Castelnuovo del Garda	SI	100%	BASSA
Cavaion Veronese	SI	95%	BASSA
Cazzano di Tramigna	SI	100%	BASSA
Cerea	SI	100%	BASSA
Cerro Veronese	SI	30%	BASSA
Cologna Veneta	SI	100%	BASSA
Colognola ai Colli	SI	100%	BASSA
Concamarise	SI	100%	BASSA
Costermano sul Garda	SI	100%	BASSA
Dolce	SI	75%	BASSA
Erbe	SI	100%	BASSA
Fumane	SI	80%	BASSA
Garda	SI	100%	BASSA

Eventi compatibili con grandine del 19-08-2022			
Comune	Evento	Porzione comunale interessata	Probabilità
Gazzo Veronese	SI	100%	BASSA
Grezzana	SI	50%	BASSA
Illasi	SI	100%	BASSA
Isola della Scala	SI	100%	BASSA
Isola Rizza	SI	100%	BASSA
Lavagno	SI	100%	BASSA
Lazise	SI	100%	BASSA
Legnago	SI	100%	BASSA
Malcesine	SI	60%	BASSA
Marano di Valpolicella	SI	70%	BASSA
Mezzane di Sotto	SI	90%	BASSA
Minerbe	SI	100%	BASSA
Montecchia di Crosara	SI	100%	BASSA
Monteforte d'Alpone	SI	100%	BASSA
Mozzecane	SI	100%	BASSA
Negrar di Valpolicella	SI	60%	BASSA
Nogara	SI	100%	BASSA
Nogarole Rocca	SI	100%	BASSA
Oppeano	SI	100%	BASSA
Palu	SI	100%	BASSA
Pastrengo	SI	90%	BASSA
Pescantina	SI	100%	BASSA
Peschiera del Garda	SI	100%	BASSA
Povegliano Veronese	SI	100%	BASSA
Pressana	SI	100%	BASSA
Rivoli Veronese	SI	95%	BASSA
Ronca	SI	100%	BASSA
Ronco all'Adige	SI	100%	BASSA
Roverchiara	SI	100%	BASSA
Rovere Veronese	SI	45%	BASSA
Roveredo di Gua	SI	100%	BASSA
Salizzole	SI	100%	BASSA
San Bonifacio	SI	100%	BASSA

Eventi compatibili con grandine del 19-08-2022			
Comune	Evento	Porzione comunale interessata	Probabilità
San Giovanni Ilarione	SI	100%	BASSA
San Giovanni Lupatoto	SI	100%	BASSA
San Martino Buon Albergo	SI	100%	BASSA
San Mauro di Saline	SI	50%	BASSA
San Pietro di Morubio	SI	100%	BASSA
San Pietro in Cariano	SI	100%	BASSA
San Zeno di Montagna	SI	100%	BASSA
Sanguinetto	SI	100%	BASSA
Sant Ambrogio di Valpolicella	SI	95%	BASSA
Sant Anna d Alfaedo	SI	30%	BASSA
Selva di Progno	SI	100%	BASSA
Soave	SI	100%	BASSA
Sommacampagna	SI	100%	BASSA
Sona	SI	100%	BASSA
Sorga	SI	100%	BASSA
Terrazzo	SI	100%	BASSA
Torri del Benaco	SI	100%	BASSA
Tregnago	SI	85%	BASSA
Trevezuolo	SI	100%	BASSA
Valeggio sul Mincio	SI	100%	BASSA
Velo Veronese	SI	60%	BASSA
Verona	SI	95%	BASSA
Veronella	SI	100%	BASSA
Vestenanova	SI	90%	BASSA
Vigasio	SI	100%	BASSA
Villa Bartolomea	SI	100%	BASSA
Villafranca di Verona	SI	100%	BASSA
Zevio	SI	100%	BASSA
Zimella	SI	100%	BASSA