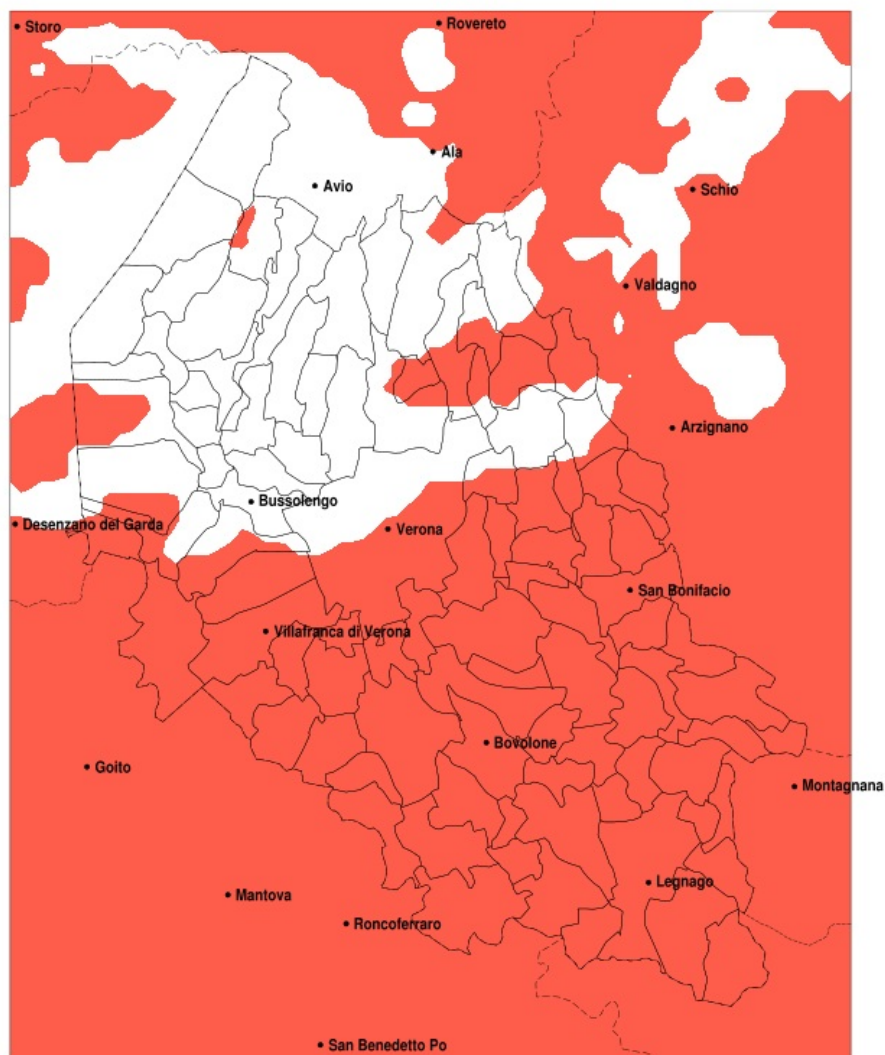


## SERVIZIO DI ALERT EX-POST

### Siccità nella Provincia di Verona del 18-10-2022

Mappa della Provincia con evidenziati eventuali superamenti della soglia (in rosso)



meteoleaks®

Meteoleaks è l'app che rende accessibili a tutti i dati meteo veri, storici e in tempo reale.  
[www.meteoleaks.com](http://www.meteoleaks.com)



Sistema di gestione certificato ISO 9001:2015 per l'Erogazione di servizi meteorologici professionali.

Siccità (mm) dal 19-09-2022 al 18-10-2022					
Comune	max	min	med	Porzione comunale interessata	Media 5 anni
Albaredo d Adige	16	8	12	100%	64
Angiari	16	9	12	100%	70
Arcole	20	11	16	100%	66
Badia Calavena	67	36	46	60%	72
Bardolino	68	28	46	25%	58
Belfiore	30	10	18	100%	69
Bevilacqua	26	10	14	100%	65
Bonavigo	14	9	12	100%	65
Boschi Sant Anna	21	12	15	100%	65
Bosco Chiesanuova	76	35	55	25%	74
Bovolone	17	8	11	100%	63
Buttapietra	26	14	18	100%	57
Caldiero	30	14	22	100%	70
Casaleone	25	11	19	100%	67
Castagnaro	30	18	22	100%	68
Castel d Azzano	26	14	19	100%	54
Castelnuovo del Garda	66	17	38	55%	57
Cazzano di Tramigna	59	15	33	75%	69
Cerea	27	9	17	100%	68
Cerro Veronese	67	35	44	45%	65
Cologna Veneta	23	10	14	100%	64
Colognola ai Colli	36	15	24	100%	71
Concamarise	17	10	13	100%	67
Erbe	24	10	13	100%	58
Garda	58	32	42	25%	57
Gazzo Veronese	27	12	20	100%	64
Grezzana	86	34	51	25%	63
Illasi	59	15	34	80%	70
Isola della Scala	26	9	15	100%	59
Isola Rizza	12	8	10	100%	65
Lavagno	46	15	27	100%	70
Lazise	68	27	44	40%	59
Legnago	26	10	18	100%	68

Precipitazione in 30 giorni (mm) dal 19-09-2022 al 18-10-2022					
Comune	max	min	med	Porzione comunale interessata	Media 5 anni
Mezzane di Sotto	58	21	39	60%	69
Minerbe	18	10	13	100%	63
Montecchia di Crosara	54	15	26	95%	64
Monteforte d'Alpone	28	15	19	100%	65
Mozzecane	29	13	18	100%	53
Nogara	21	10	14	100%	63
Nogarole Rocca	29	11	19	100%	54
Oppeano	21	8	12	100%	63
Palu	17	8	11	100%	65
Peschiera del Garda	66	16	34	80%	58
Povegliano Veronese	29	13	19	100%	52
Pressana	14	10	12	100%	63
Ronca	43	16	24	100%	63
Ronco all'Adige	28	8	12	100%	67
Roverchiara	13	8	10	100%	67
Rovere Veronese	76	35	53	35%	73
Roveredo di Gua	14	10	12	100%	64
Salizole	17	9	12	100%	63
San Bonifacio	30	12	19	100%	67
San Giovanni Ilarione	64	16	41	65%	68
San Giovanni Lupatoto	25	12	17	100%	60
San Martino Buon Albergo	49	12	22	100%	66
San Mauro di Saline	57	35	44	60%	68
San Pietro di Morubio	14	8	11	100%	68
Sanguinetto	21	12	16	100%	67
Selva di Progno	79	36	56	55%	85
Soave	41	15	22	100%	69
Sommacampagna	50	13	23	85%	54
Sona	65	16	32	55%	54
Sorga	22	10	14	100%	61
Terazzo	30	11	19	100%	66
Tregnago	64	29	45	45%	69
Trevenueolo	29	11	17	100%	56

Precipitazione in 30 giorni (mm) dal 19-09-2022 al 18-10-2022					
Comune	max	min	med	Porzione comunale interessata	Media 5 anni
Valeggio sul Mincio	41	13	20	100%	55
Velo Veronese	74	35	53	50%	75
Verona	86	12	38	55%	60
Veronella	19	11	14	100%	64
Vestenanova	64	36	47	70%	78
Vigasio	29	14	21	100%	53
Villa Bartolomea	30	14	21	100%	68
Villafranca di Verona	37	13	18	100%	54
Zevio	25	8	15	100%	65
Zimella	21	12	16	100%	64