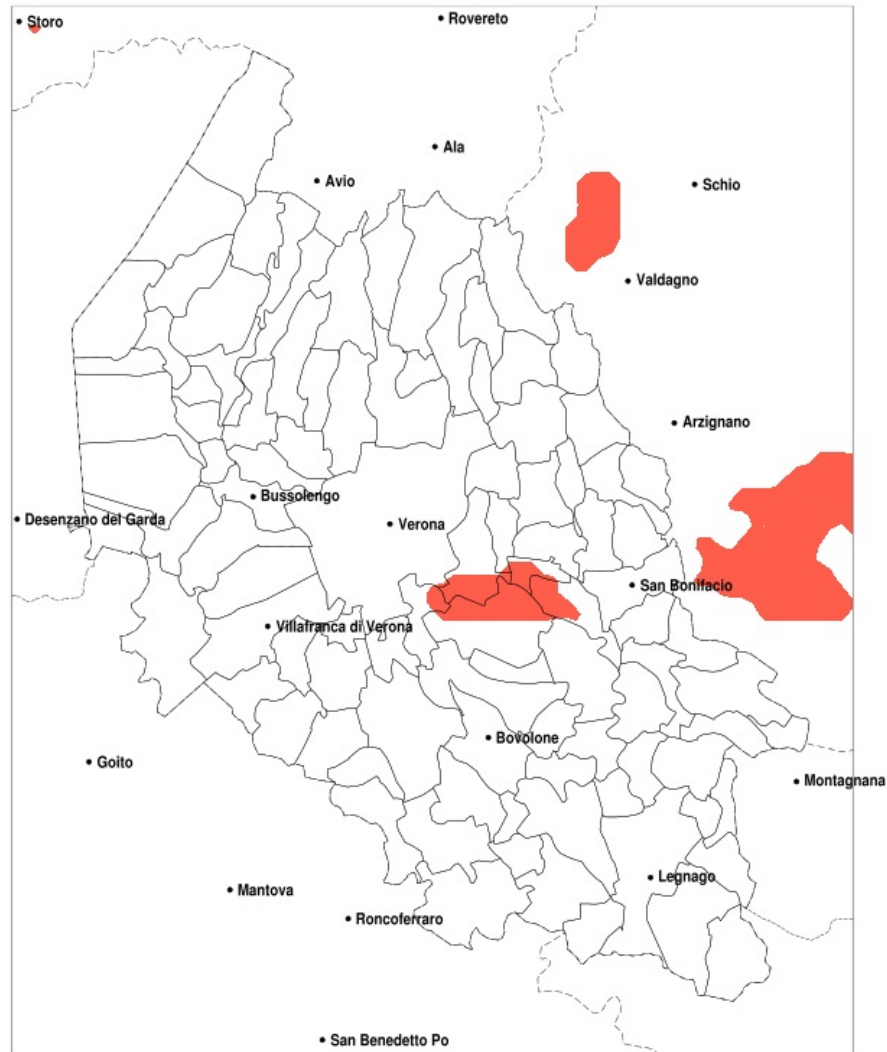


SERVIZIO DI ALERT EX-POST

Eccesso di pioggia in 10 giorni nella Provincia di Verona del 18-09-2022

Mappa della Provincia con evidenziati eventuali superamenti della soglia (in rosso)



meteoleaks®

Meteoleaks è l'app che rende accessibili a tutti i dati meteo veri, storici e in tempo reale.
www.meteoleaks.com



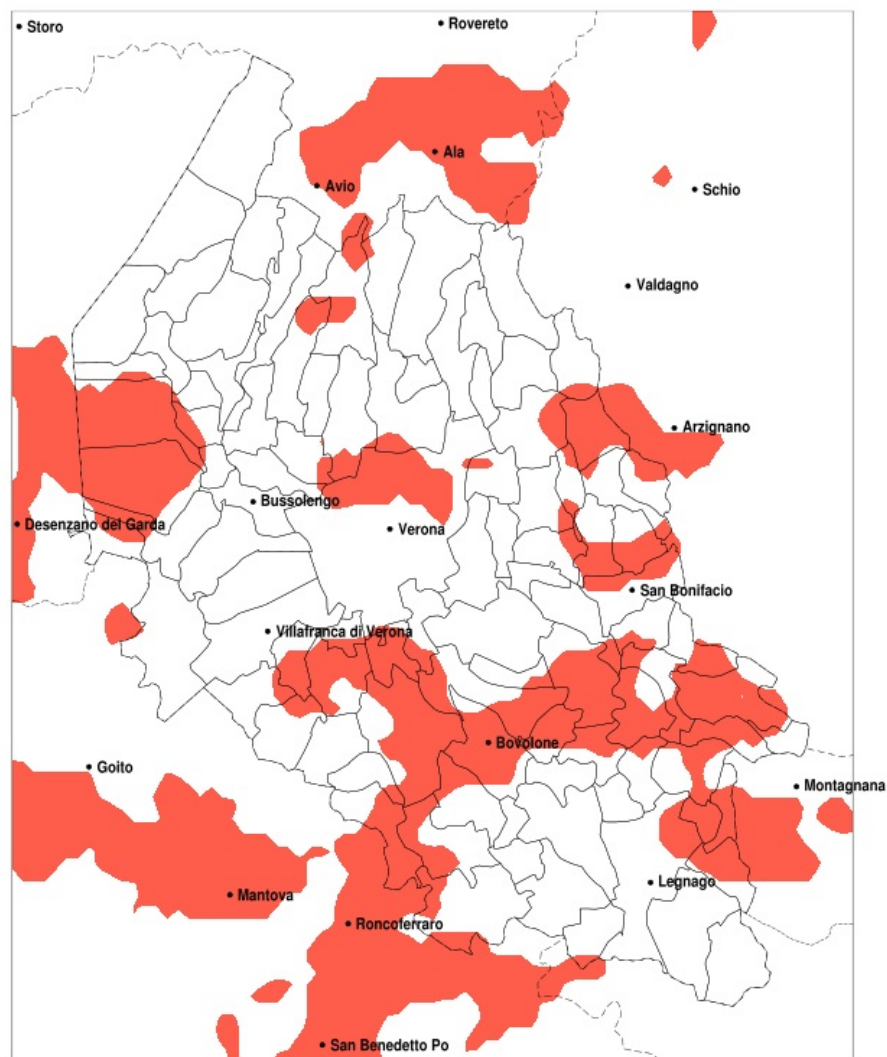
Sistema di gestione certificato ISO 9001:2015 per l'Erogazione di servizi meteorologici professionali.

Precipitazione in 10 giorni (mm) dal 09-09-2022 al 18-09-2022					
Comune	max	min	med	Porzione comunale interessata	Media 5 anni
Belfiore	110	35	65	25%	29
Caldiero	121	32	73	45%	31
Colognola ai Colli	110	29	57	20%	35
Lavagno	121	29	55	25%	37
San Giovanni Lupatoto	115	24	54	20%	32
San Martino Buon Albergo	121	29	63	35%	35
Zevio	121	29	66	35%	29

SERVIZIO DI ALERT EX-POST

Siccità nella Provincia di Verona del 18-09-2022

Mappa della Provincia con evidenziati eventuali superamenti della soglia (in rosso)



meteoleaks®

Meteoleaks è l'app che rende accessibili a tutti i dati meteo veri, storici e in tempo reale.
www.meteoleaks.com



Sistema di gestione certificato ISO 9001:2015 per l'Erogazione di servizi meteorologici professionali.

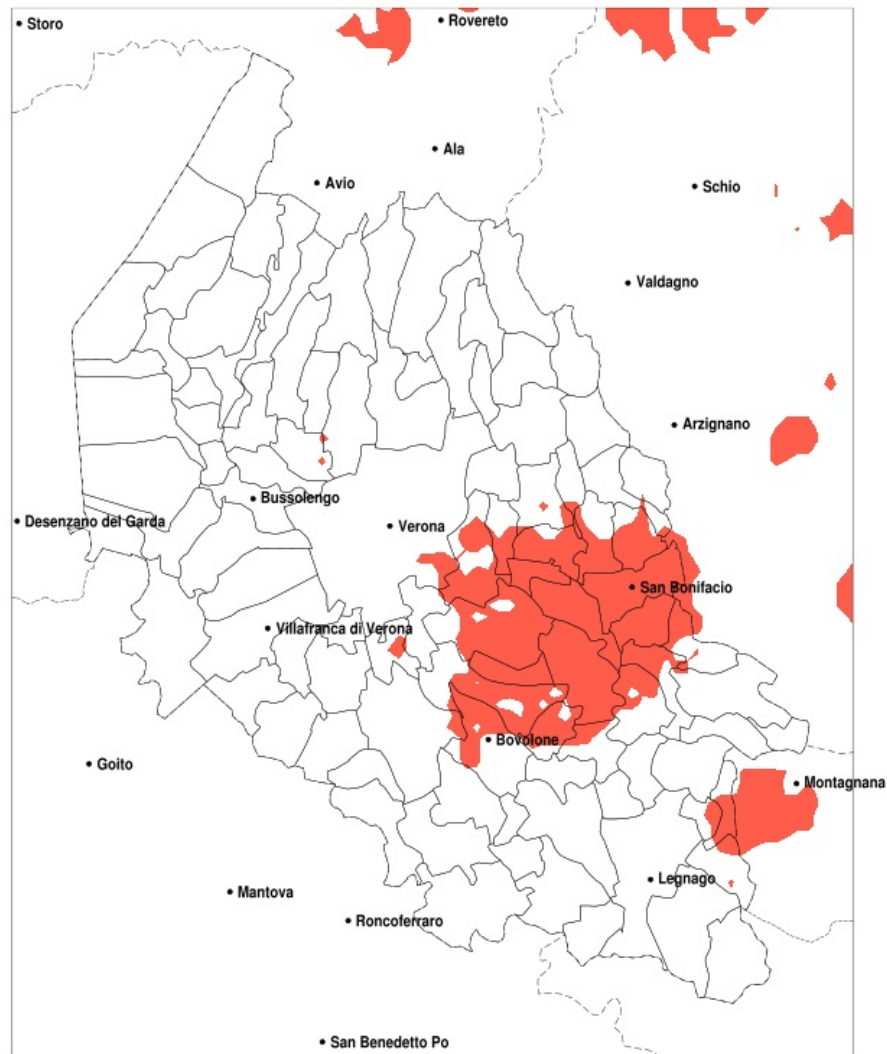
Siccità (mm) dal 20-08-2022 al 18-09-2022					
Comune	max	min	med	Porzione comunale interessata	Media 5 anni
Affi	133	55	88	30%	106
Albaredo d'Adige	84	43	61	70%	100
Arcole	91	51	74	30%	104
Bardolino	119	44	66	65%	103
Belfiore	144	45	82	35%	99
Bevilacqua	79	41	58	75%	93
Bonavigo	85	44	63	45%	91
Boschi Sant'Anna	77	44	56	75%	91
Bovolone	73	39	53	55%	78
Buttapietra	110	38	55	60%	79
Castel d'Azzano	88	40	61	45%	78
Castelnuovo del Garda	115	44	74	35%	101
Cavaion Veronese	110	54	79	40%	108
Cazzano di Tramigna	100	57	82	45%	122
Cologna Veneta	90	51	66	55%	99
Colognola ai Colli	144	57	88	25%	104
Costermano sul Garda	143	56	94	20%	99
Erbe	80	43	56	35%	78
Garda	137	52	76	40%	100
Gazzo Veronese	66	35	47	45%	67
Grezzana	154	63	111	20%	131
Illasi	120	60	86	20%	115
Isola della Scala	61	38	49	70%	79
Isola Rizza	73	42	51	75%	81
Lazise	115	44	64	70%	104
Legnago	85	39	62	20%	75
Minerbe	85	47	63	65%	96
Montecchia di Crosara	125	65	87	45%	125
Monteforte d'Alpone	125	57	83	40%	119
Mozzecane	100	40	69	20%	72
Negrar di Valpolicella	148	66	100	30%	128
Nogara	66	39	51	50%	75
Nogarole Rocca	90	40	63	25%	70

Precipitazione in 30 giorni (mm) dal 20-08-2022 al 18-09-2022					
Comune	max	min	med	Porzione comunale interessata	Media 5 anni
Oppeano	144	39	54	65%	79
Palu	144	42	64	35%	79
Pastrengo	115	54	89	25%	110
Peschiera del Garda	95	49	71	35%	95
Povegliano Veronese	107	40	60	35%	75
Pressana	83	51	65	65%	100
Ronca	125	67	90	45%	128
Ronco all'Adige	136	42	64	60%	93
Roverchiara	84	42	57	55%	85
Roveredo di Gua	83	51	68	35%	97
Salizzole	67	39	52	50%	77
San Bonifacio	102	57	76	40%	108
San Giovanni Ilarione	164	77	91	60%	139
San Giovanni Lupatoto	154	38	76	35%	79
San Pietro di Morubio	75	42	60	30%	77
San Pietro in Cariano	139	66	94	20%	121
Sant'Anna d'Alfaedo	148	79	106	20%	138
Soave	125	57	82	35%	114
Sorga	75	34	50	60%	75
Terrazzo	80	40	56	55%	81
Tregnago	151	75	101	25%	131
Trevezuolo	88	40	59	20%	74
Verona	156	38	84	25%	102
Veronella	81	49	66	65%	103
Vestenanova	257	78	143	25%	156
Vigasio	88	40	54	50%	76
Zimella	90	55	71	35%	100

SERVIZIO DI ALERT EX-POST

Sbalzo di temperatura minima nella Provincia di Verona del 18-09-2022

Mappa della Provincia con evidenziati eventuali superamenti della soglia (in rosso)



meteoleaks®

Meteoleaks è l'app che rende accessibili a tutti i dati meteo veri, storici e in tempo reale.
www.meteoleaks.com



Sistema di gestione certificato ISO 9001:2015 per l'Erogazione di servizi meteorologici professionali.

Sbalzo temperatura minima a 2m (C) del 18-09-2022				
Comune	max	min	med	Porzione comunale interessata
Albaredo d Adige	9.0	7.2	7.9	45%
Arcole	9.5	7.7	8.5	95%
Belfiore	9.5	7.9	8.7	100%
Bevilacqua	9.4	6.9	7.9	35%
Boschi Sant Anna	8.8	7.1	7.8	25%
Bovolone	8.9	6.5	7.7	35%
Caldiero	9.2	7.7	8.5	90%
Cazzano di Tramigna	8.9	4.5	7.0	25%
Colognola ai Colli	9.3	6.6	8.2	75%
Illasi	9.1	4.7	7.1	30%
Isola Rizza	9.1	7.2	8.1	60%
Lavagno	8.8	4.6	7.5	50%
Montecchia di Crosara	9.9	4.9	7.2	25%
Monteforte d Alpone	9.9	6.3	8.0	60%
Oppeano	9.4	6.7	8.1	55%
Palu	9.3	6.9	8.5	85%
Ronco all Adige	9.5	7.5	8.5	85%
Roverchiara	8.9	6.9	7.8	35%
San Bonifacio	9.9	6.6	8.5	90%
San Giovanni Lupatoto	8.7	5.8	7.6	25%
San Martino Buon Albergo	8.7	4.6	7.6	45%
San Pietro di Morubio	8.5	6.6	7.5	20%
Soave	9.9	5.6	8.0	65%
Terrazzo	9.1	6.7	7.6	25%
Veronella	9.1	7.2	8.0	45%
Zevio	9.3	6.7	8.3	75%
Zimella	8.8	7.2	7.9	45%