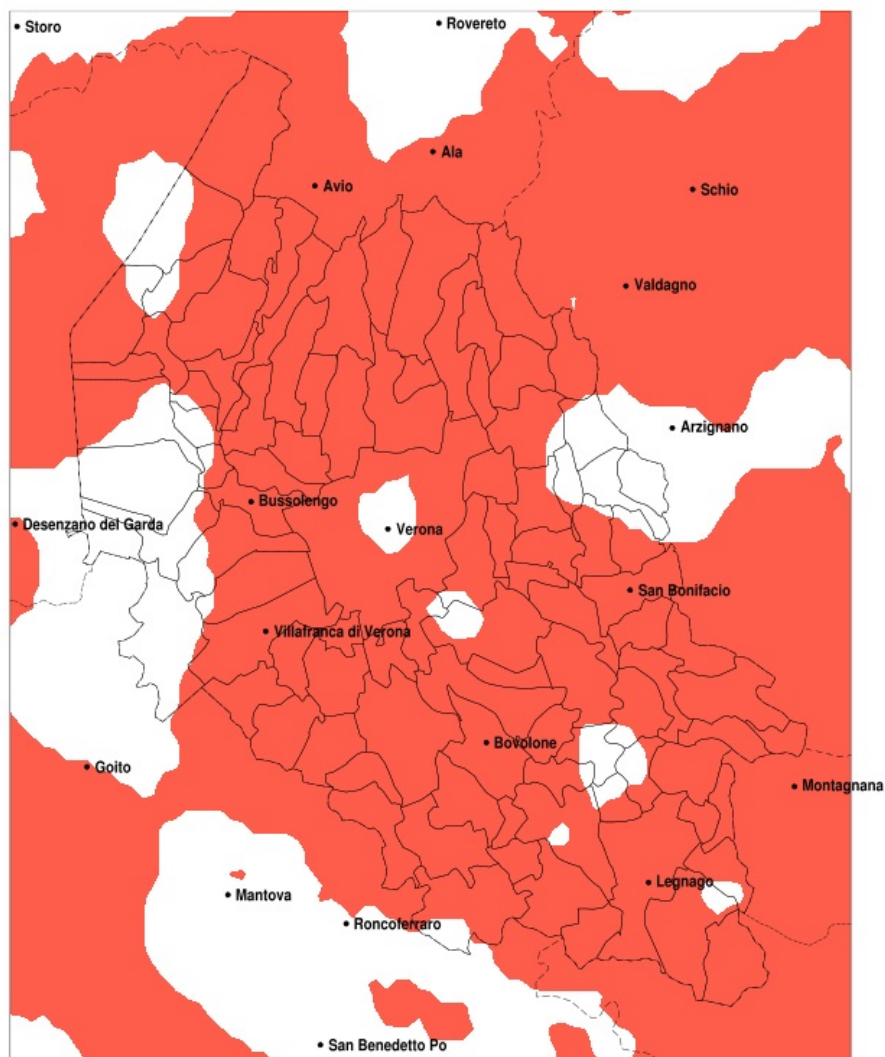


## SERVIZIO DI ALERT EX-POST

### Vento forte nella Provincia di Verona del 18-08-2022

Mappa della Provincia con evidenziati eventuali superamenti della soglia (in rosso)



meteoleaks®

Meteoleaks è l'app che rende accessibili a tutti i dati meteo veri, storici e in tempo reale.  
[www.meteoleaks.com](http://www.meteoleaks.com)



Sistema di gestione certificato ISO 9001:2015 per l'Erogazione di servizi meteorologici professionali.

Raffica massima del vento (m/s) del 18-08-2022				
Comune	max	min	med	Porzione comunale interessata
Affi	15	13	14	70%
Albaredo d Adige	23	11	16	80%
Angiari	15	11	14	65%
Arcole	25	16	20	100%
Badia Calavena	26	13	19	100%
Bardolino	16	12	14	60%
Belfiore	23	15	18	100%
Bevilacqua	19	13	16	100%
Bonavigo	17	11	14	75%
Boschi Sant Anna	17	14	15	100%
Bosco Chiesanuova	22	14	18	100%
Bovolone	24	14	18	100%
Brentino Belluno	18	15	16	100%
Brenzone sul Garda	16	12	13	45%
Bussolengo	16	12	14	90%
Buttapietra	22	14	18	100%
Caldiero	19	14	16	100%
Caprino Veronese	17	13	15	95%
Casaleone	16	13	15	100%
Castagnaro	16	13	15	95%
Castel d Azzano	22	12	18	100%
Castelnuovo del Garda	15	9	12	20%
Cavaion Veronese	14	12	13	55%
Cazzano di Tramigna	18	10	14	55%
Cerea	22	12	15	95%
Cerro Veronese	21	17	18	100%
Cologna Veneta	22	14	16	100%
Colognola ai Colli	20	13	16	100%
Concamarise	24	14	16	100%
Costermano sul Garda	15	13	14	75%
Dolce	18	13	16	100%
Erbe	21	16	18	100%
Erbezzo	20	14	18	100%

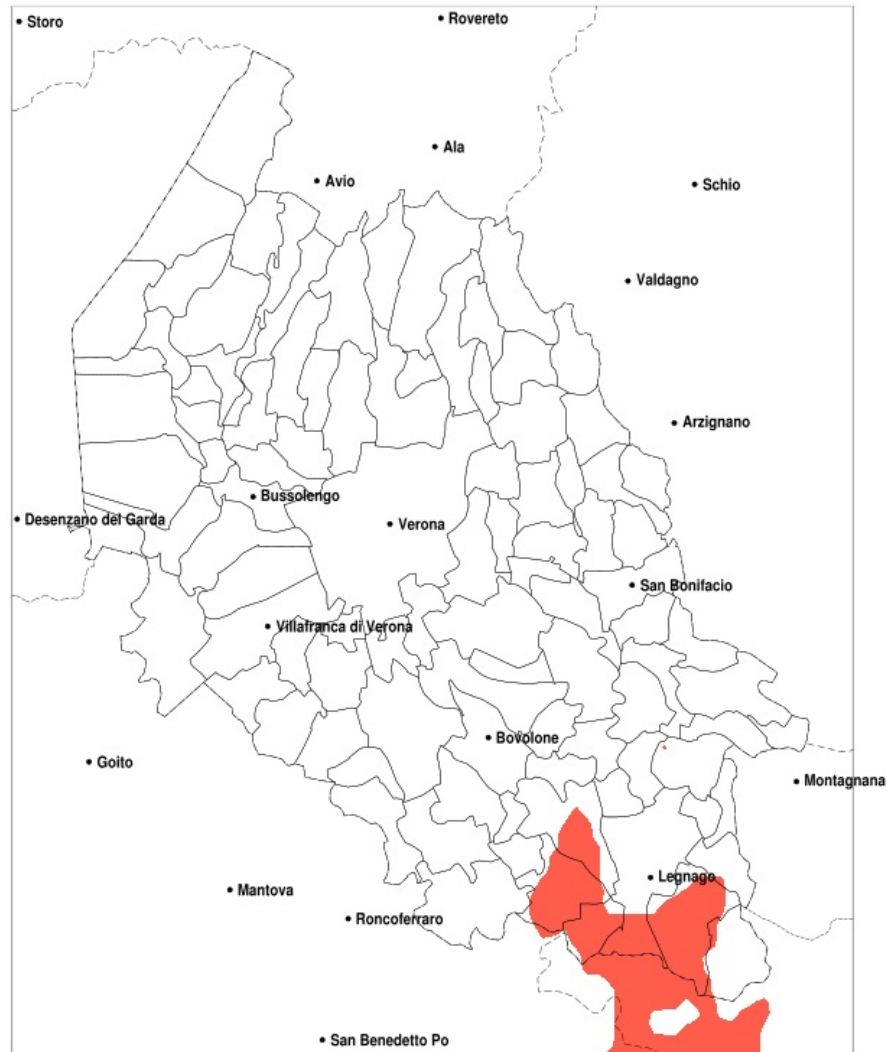
Raffica massima del vento (m/s) del 18-08-2022				
Comune	max	min	med	Porzione comunale interessata
Fumane	18	14	16	100%
Garda	16	13	14	95%
Gazzo Veronese	17	12	14	80%
Grezzana	21	13	17	100%
Illasi	20	11	15	80%
Isola della Scala	22	12	18	100%
Isola Rizza	22	12	16	95%
Lavagno	22	14	17	100%
Lazise	15	9	12	20%
Legnago	16	13	15	100%
Malcesine	17	12	15	95%
Marano di Valpolicella	18	14	16	100%
Mezzane di Sotto	22	14	17	100%
Minerbe	19	13	15	95%
Montecchia di Crosara	18	10	13	25%
Monteforte d'Alpone	23	11	15	60%
Mozzecane	25	13	17	100%
Negrar di Valpolicella	18	13	16	100%
Nogara	21	14	16	100%
Nogarole Rocca	25	15	18	100%
Oppeano	22	12	17	100%
Palu	18	13	16	95%
Pastrengo	15	12	14	60%
Pescantina	16	13	15	100%
Povegliano Veronese	25	15	19	100%
Pressana	19	14	16	100%
Rivoli Veronese	17	13	15	95%
Ronco all'Adige	23	11	16	95%
Roverchiara	18	11	14	65%
Rovere Veronese	23	15	19	100%
Roveredo di Gua	19	14	16	100%
Salizzole	24	14	17	100%
San Bonifacio	25	12	18	95%

Raffica massima del vento (m/s) del 18-08-2022				
Comune	max	min	med	Porzione comunale interessata
San Giovanni Ilarione	18	10	13	35%
San Giovanni Lupatoto	22	12	16	85%
San Martino Buon Albergo	22	12	16	90%
San Mauro di Saline	23	15	18	100%
San Pietro di Morubio	22	11	15	75%
San Pietro in Cariano	16	14	15	100%
San Zeno di Montagna	16	12	14	65%
Sanguinetto	17	13	15	100%
Sant Ambrogio di Valpolicella	17	13	15	95%
Sant Anna d Alfaedo	19	15	17	100%
Selva di Progno	26	11	20	100%
Soave	22	11	16	75%
Sommacampagna	18	12	15	85%
Sona	17	11	14	70%
Sorga	21	13	17	100%
Terrazzo	16	13	14	95%
Torri del Benaco	17	12	14	75%
Tregnago	22	10	16	85%
Trevenzuolo	25	12	18	100%
Valeggio sul Mincio	16	10	12	25%
Velo Veronese	24	17	21	100%
Verona	22	11	16	95%
Veronella	25	13	18	100%
Vestenanova	26	11	16	85%
Vigasio	25	12	18	100%
Villa Bartolomea	16	13	14	95%
Villafraanca di Verona	23	12	16	90%
Zevio	20	12	16	95%
Zimella	25	15	18	100%

## SERVIZIO DI ALERT EX-POST

### Eccesso di pioggia in 72h nella Provincia di Verona del 18-08-2022

Mappa della Provincia con evidenziati eventuali superamenti della soglia (in rosso)



meteoleaks®

Meteoleaks è l'app che rende accessibili a tutti i dati meteo veri, storici e in tempo reale.  
[www.meteoleaks.com](http://www.meteoleaks.com)



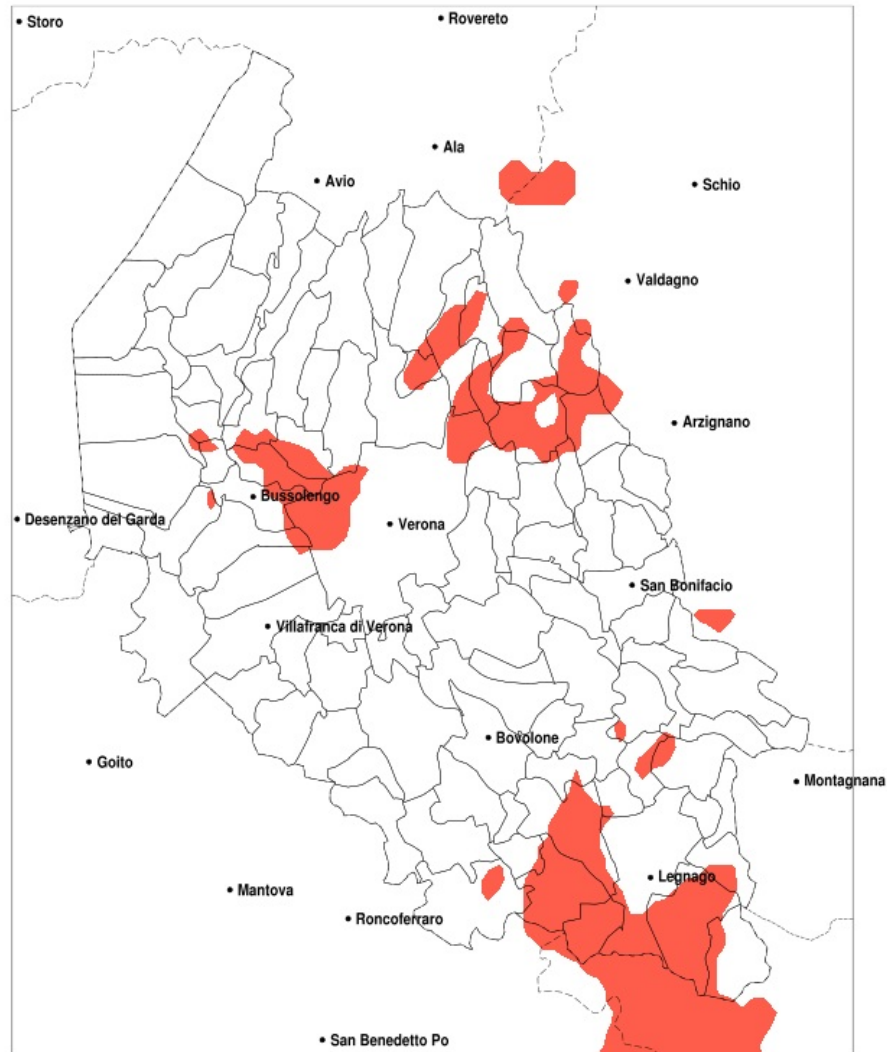
Sistema di gestione certificato ISO 9001:2015 per l'Erogazione di servizi meteorologici professionali.

Precipitazione massima in 72h (mm) dal 16-08-2022 al 18-08-2022				
Comune	max	min	med	Porzione comunale interessata
Casaleone	98	57	76	45%
Castagnaro	103	51	75	40%
Cerea	115	37	72	35%
Legnago	125	37	72	40%
Sanguinetto	94	42	68	20%
Villa Bartolomea	125	39	78	50%

## SERVIZIO DI ALERT EX-POST

### Eccesso di pioggia in 10 giorni nella Provincia di Verona del 18-08-2022

Mappa della Provincia con evidenziati eventuali superamenti della soglia (in rosso)



meteoleaks®

Meteoleaks è l'app che rende accessibili a tutti i dati meteo veri, storici e in tempo reale.  
[www.meteoleaks.com](http://www.meteoleaks.com)



Sistema di gestione certificato ISO 9001:2015 per l'Erogazione di servizi meteorologici professionali.

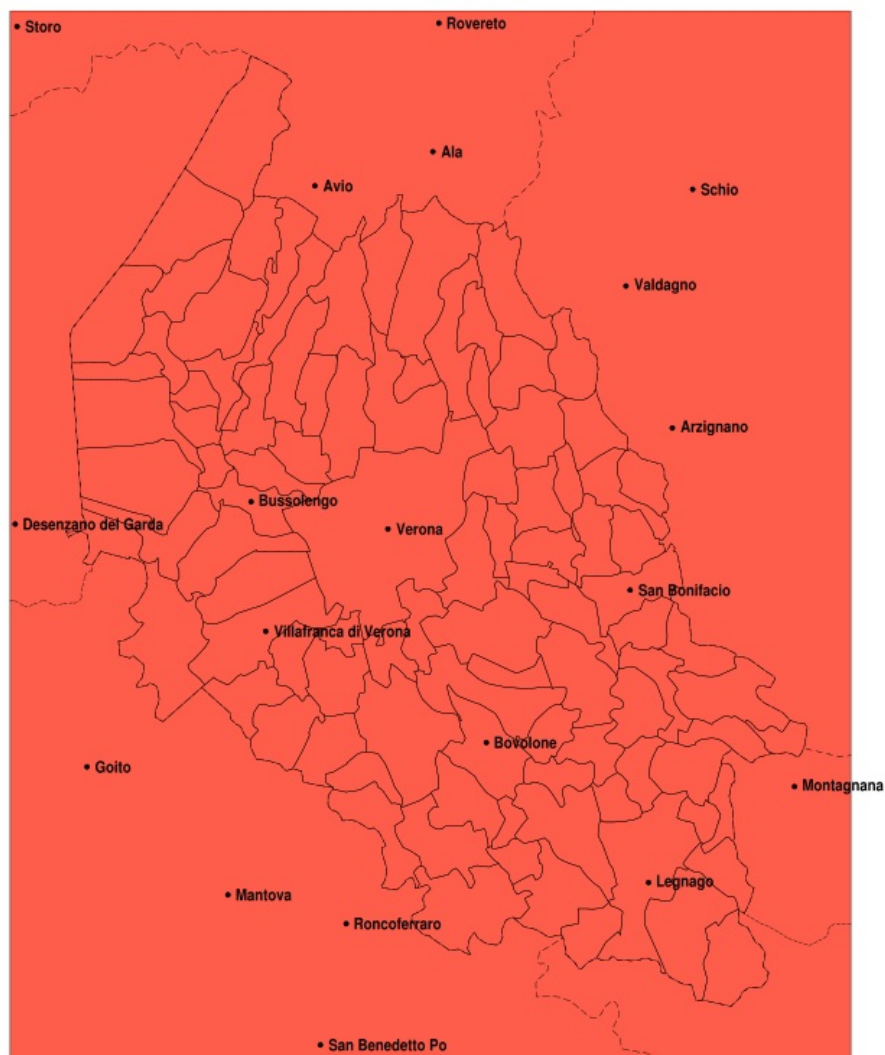
Precipitazione in 10 giorni (mm) dal 09-08-2022 al 18-08-2022					
Comune	max	min	med	Porzione comunale interessata	Media 5 anni
Angiani	94	42	72	25%	13
Badia Calavena	90	65	79	50%	28
Bussolengo	99	63	79	45%	18
Casaleone	107	65	84	65%	11
Castagnaro	108	58	80	50%	19
Cazzano di Tramigna	89	36	63	25%	15
Cerea	121	49	81	50%	12
Cerro Veronese	92	58	74	25%	28
Grezzana	91	39	68	20%	26
Illasi	90	36	64	20%	15
Legnago	130	41	78	50%	14
Mezzane di Sotto	90	48	71	30%	19
Pastrengo	84	62	75	20%	22
Pescantina	99	64	81	50%	18
Rovere Veronese	93	37	73	40%	36
San Giovanni Ilarione	90	53	75	40%	18
San Mauro di Saline	93	69	81	60%	29
San Pietro di Morubio	97	48	71	20%	13
San Pietro in Cariano	99	52	78	50%	18
Sanguinetto	103	54	79	40%	10
Sant'Ambrogio di Valpolicella	92	43	66	20%	25
Selva di Progno	90	46	71	20%	43
Terrazzo	104	44	66	20%	14
Tregnago	90	54	78	50%	21
Velo Veronese	93	55	76	35%	37
Verona	99	45	70	25%	19
Vestenanova	90	62	78	40%	26
Villa Bartolomea	130	44	83	60%	17



## SERVIZIO DI ALERT EX-POST

### Grandine nella Provincia di Verona del 18-08-2022

Mappa della Provincia con evidenziati eventuali superamenti della soglia (in rosso)



meteoleaks®

Meteoleaks è l'app che rende accessibili a tutti i dati meteo veri, storici e in tempo reale.  
[www.meteoleaks.com](http://www.meteoleaks.com)



Sistema di gestione certificato ISO 9001:2015 per l'Erogazione di servizi meteorologici professionali.

Eventi compatibili con grandine del 18-08-2022			
Comune	Evento	Porzione comunale interessata	Probabilità
Affi	SI	100%	MEDIA
Albaredo d Adige	SI	100%	MEDIA
Angiari	SI	100%	BASSA
Arcole	SI	100%	MEDIA
Badia Calavena	SI	100%	MEDIA
Bardolino	SI	100%	MEDIA
Belfiore	SI	100%	MEDIA
Bevilacqua	SI	100%	BASSA
Bonavigo	SI	100%	BASSA
Boschi Sant Anna	SI	100%	BASSA
Bosco Chiesanuova	SI	100%	MEDIA
Bovolone	SI	100%	MEDIA
Brentino Belluno	SI	100%	BASSA
Brenzone sul Garda	SI	100%	BASSA
Bussolengo	SI	100%	MEDIA
Buttapietra	SI	100%	MEDIA
Caldiero	SI	100%	MEDIA
Caprino Veronese	SI	100%	BASSA
Casaleone	SI	100%	MEDIA
Castagnaro	SI	100%	BASSA
Castel d Azzano	SI	100%	MEDIA
Castelnuovo del Garda	SI	100%	MEDIA
Cavaion Veronese	SI	100%	MEDIA
Cazzano di Tramigna	SI	100%	MEDIA
Cerea	SI	100%	MEDIA
Cerro Veronese	SI	100%	MEDIA
Cologna Veneta	SI	100%	MEDIA
Colognola ai Colli	SI	100%	MEDIA
Concamarise	SI	100%	MEDIA
Costermano sul Garda	SI	100%	BASSA
Dolce	SI	100%	MEDIA
Erbe	SI	100%	MEDIA
Erbezzo	SI	100%	MEDIA

Eventi compatibili con grandine del 18-08-2022			
Comune	Evento	Porzione comunale interessata	Probabilità
Fumane	SI	100%	MEDIA
Garda	SI	100%	BASSA
Gazzo Veronese	SI	100%	MEDIA
Grezzana	SI	100%	MEDIA
Illasi	SI	100%	MEDIA
Isola della Scala	SI	100%	MEDIA
Isola Rizza	SI	100%	MEDIA
Lavagno	SI	100%	MEDIA
Lazise	SI	100%	MEDIA
Legnago	SI	100%	MEDIA
Malcesine	SI	100%	BASSA
Marano di Valpolicella	SI	100%	MEDIA
Mezzane di Sotto	SI	100%	MEDIA
Minerbe	SI	100%	BASSA
Montecchia di Crosara	SI	100%	MEDIA
Monteforte d'Alpone	SI	100%	MEDIA
Mozzecane	SI	100%	MEDIA
Negrar di Valpolicella	SI	100%	MEDIA
Nogara	SI	100%	MEDIA
Nogarole Rocca	SI	100%	MEDIA
Oppeano	SI	100%	MEDIA
Palu	SI	100%	MEDIA
Pastrengo	SI	100%	MEDIA
Pescantina	SI	100%	MEDIA
Peschiera del Garda	SI	100%	MEDIA
Povegliano Veronese	SI	100%	MEDIA
Pressana	SI	100%	MEDIA
Rivoli Veronese	SI	100%	MEDIA
Ronca	SI	100%	MEDIA
Ronco all'Adige	SI	100%	MEDIA
Roverchiara	SI	100%	MEDIA
Rovere Veronese	SI	100%	MEDIA
Roveredo di Gua	SI	100%	BASSA

Eventi compatibili con grandine del 18-08-2022			
Comune	Evento	Porzione comunale interessata	Probabilità
Salizole	SI	100%	MEDIA
San Bonifacio	SI	100%	MEDIA
San Giovanni Ilarione	SI	100%	MEDIA
San Giovanni Lupatoto	SI	100%	MEDIA
San Martino Buon Albergo	SI	100%	MEDIA
San Mauro di Saline	SI	100%	MEDIA
San Pietro di Morubio	SI	100%	MEDIA
San Pietro in Cariano	SI	100%	MEDIA
San Zeno di Montagna	SI	100%	BASSA
Sanguinetto	SI	100%	MEDIA
Sant Ambrogio di Valpolicella	SI	100%	MEDIA
Sant Anna d'Alfaedo	SI	100%	MEDIA
Selva di Progno	SI	100%	MEDIA
Soave	SI	100%	MEDIA
Sommacampagna	SI	100%	MEDIA
Sona	SI	100%	MEDIA
Sorga	SI	100%	MEDIA
Terrazzo	SI	100%	BASSA
Torri del Benaco	SI	100%	BASSA
Tregnago	SI	100%	MEDIA
Trevenueolo	SI	100%	MEDIA
Valeggio sul Mincio	SI	100%	MEDIA
Velo Veronese	SI	100%	MEDIA
Verona	SI	100%	MEDIA
Veronella	SI	100%	MEDIA
Vestenanova	SI	100%	MEDIA
Vigasio	SI	100%	MEDIA
Villa Bartolomea	SI	100%	BASSA
Villafranca di Verona	SI	100%	MEDIA
Zevio	SI	100%	MEDIA
Zimella	SI	100%	MEDIA