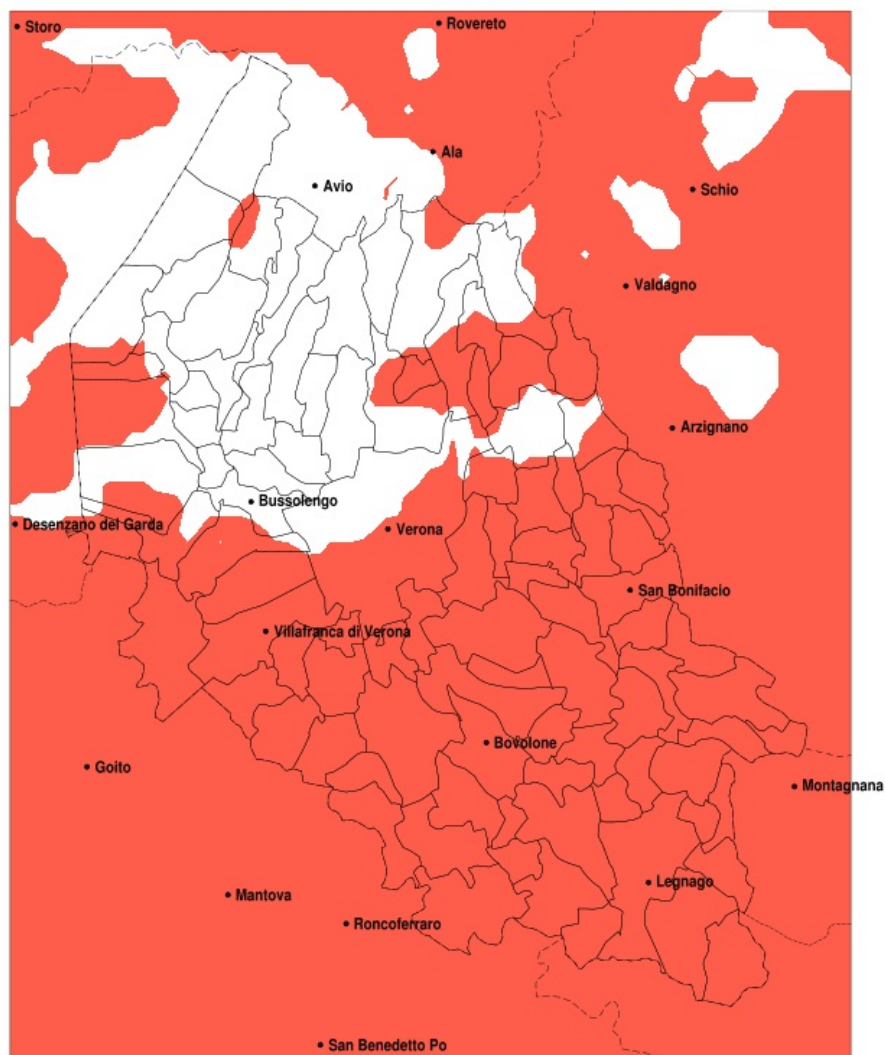


SERVIZIO DI ALERT EX-POST

Siccità nella Provincia di Verona del 17-10-2022

Mappa della Provincia con evidenziati eventuali superamenti della soglia (in rosso)



meteoleaks®

Meteoleaks è l'app che rende accessibili a tutti i dati meteo veri, storici e in tempo reale.
www.meteoleaks.com



Sistema di gestione certificato ISO 9001:2015 per l'Erogazione di servizi meteorologici professionali.

Siccità (mm) dal 18-09-2022 al 17-10-2022					
Comune	max	min	med	Porzione comunale interessata	Media 5 anni
Albaredo d Adige	16	8	12	100%	66
Angiari	16	9	12	100%	70
Arcole	20	11	16	100%	70
Badia Calavena	67	36	46	75%	77
Bardolino	68	28	46	50%	66
Belfiore	30	10	18	100%	71
Bevilacqua	26	10	15	100%	69
Bonavigo	14	9	12	100%	67
Boschi Sant Anna	21	12	15	100%	68
Bosco Chiesanuova	76	35	55	35%	78
Bovolone	17	8	11	100%	66
Bussolengo	74	19	47	25%	56
Buttapietra	26	14	18	100%	63
Caldiero	30	14	22	100%	73
Casaleone	25	11	19	100%	68
Castagnaro	30	18	22	100%	72
Castel d Azzano	26	14	19	100%	58
Castelnuovo del Garda	66	17	38	70%	61
Cazzano di Tramigna	59	15	33	80%	76
Cerea	27	9	17	100%	69
Cerro Veronese	67	35	44	65%	71
Cologna Veneta	23	10	14	100%	67
Colognola ai Colli	36	15	24	100%	75
Concamarise	17	10	13	100%	67
Costermano sul Garda	75	34	47	25%	60
Erbe	24	10	13	100%	62
Garda	58	32	42	65%	67
Gazzo Veronese	27	12	20	100%	65
Grezzana	86	34	51	35%	70
Illasi	59	15	34	85%	76
Isola della Scala	26	9	15	100%	63
Isola Rizza	12	8	10	100%	67
Lavagno	46	15	27	100%	74

Precipitazione in 30 giorni (mm) dal 18-09-2022 al 17-10-2022					
Comune	max	min	med	Porzione comunale interessata	Media 5 anni
Lazise	68	27	44	50%	64
Legnago	26	10	18	100%	71
Malcesine	74	22	51	20%	60
Mezzane di Sotto	58	21	39	80%	75
Minerbe	18	10	13	100%	66
Montecchia di Crosara	54	15	26	100%	76
Monteforte d'Alpone	29	15	19	100%	77
Mozzecane	29	13	18	100%	55
Nogara	21	10	14	100%	65
Nogarole Rocca	29	11	19	100%	57
Oppeano	21	8	12	100%	66
Palu	17	8	11	100%	68
Peschiera del Garda	66	16	34	85%	62
Povegliano Veronese	29	13	19	100%	54
Pressana	14	10	13	100%	67
Ronca	43	16	24	100%	76
Ronco all'Adige	28	8	12	100%	69
Roverchiara	13	8	10	100%	68
Rovere Veronese	76	35	53	50%	78
Roveredo di Gua	14	10	12	100%	68
Salizole	17	9	12	100%	65
San Bonifacio	30	12	19	100%	73
San Giovanni Ilarione	64	16	41	80%	76
San Giovanni Lupatoto	25	12	17	100%	64
San Martino Buon Albergo	49	12	22	100%	71
San Mauro di Saline	57	35	44	80%	72
San Pietro di Morubio	14	8	11	100%	69
Sanguinetto	21	12	16	100%	67
Selva di Progno	79	36	56	60%	89
Soave	41	15	22	100%	75
Sommacampagna	50	13	23	90%	56
Sona	65	16	32	70%	57
Sorga	22	10	14	100%	63

Precipitazione in 30 giorni (mm) dal 18-09-2022 al 17-10-2022					
Comune	max	min	med	Porzione comunale interessata	Media 5 anni
Terrazzo	30	11	19	100%	71
Torri del Benaco	75	36	52	30%	67
Tregnago	64	29	45	65%	75
Trevenzolo	29	11	17	100%	60
Valeggio sul Mincio	41	13	20	100%	57
Velo Veronese	74	35	53	60%	79
Verona	86	12	38	65%	65
Veronella	20	11	14	100%	66
Vestenanova	64	36	47	85%	83
Vigasio	29	14	21	100%	58
Villa Bartolomea	30	14	21	100%	74
Villafranca di Verona	37	13	18	100%	55
Zevio	25	8	15	100%	68
Zimella	22	12	17	100%	67