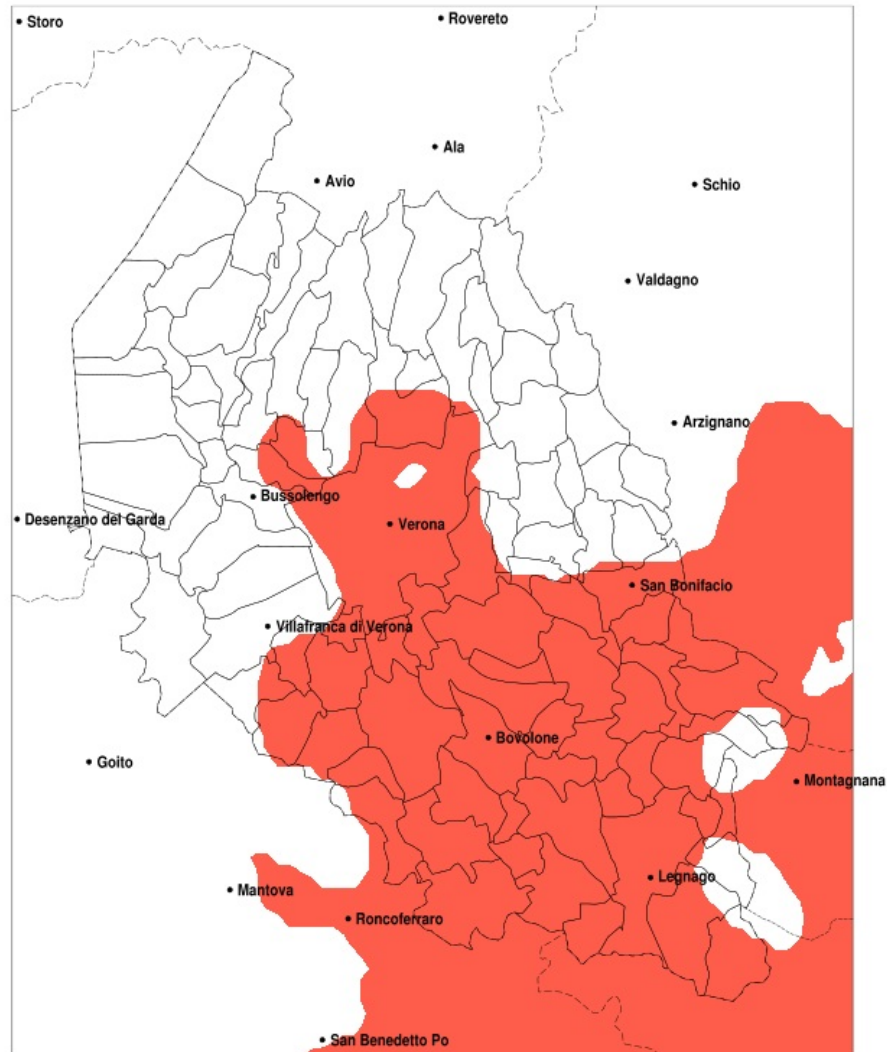


## SERVIZIO DI ALERT EX-POST

### Vento forte nella Provincia di Verona del 17-08-2022

Mappa della Provincia con evidenziati eventuali superamenti della soglia (in rosso)



meteoleaks®

Meteoleaks è l'app che rende accessibili a tutti i dati meteo veri, storici e in tempo reale.  
[www.meteoleaks.com](http://www.meteoleaks.com)



Sistema di gestione certificato ISO 9001:2015 per l'Erogazione di servizi meteorologici professionali.

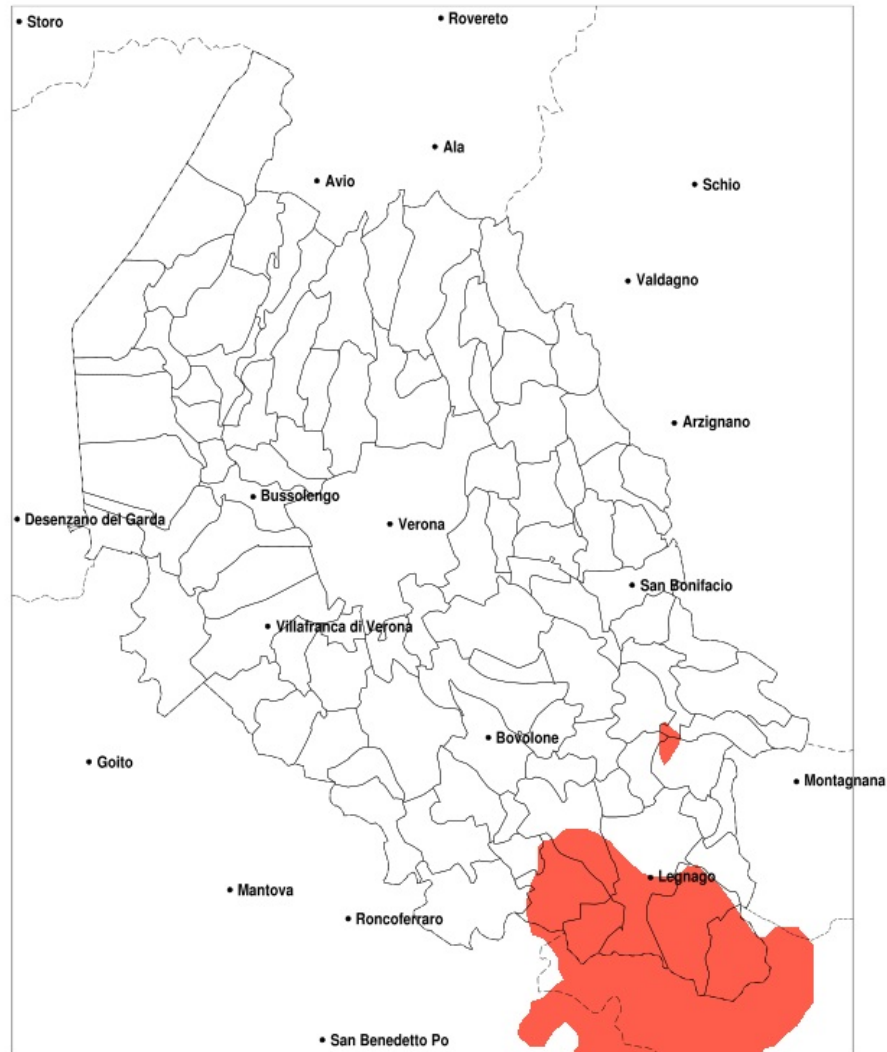
Raffica massima del vento (m/s) del 17-08-2022				
Comune	max	min	med	Porzione comunale interessata
Albaredo d Adige	17	14	15	100%
Angiari	17	14	15	100%
Arcole	18	13	16	100%
Belfiore	17	12	14	85%
Bevilacqua	15	12	13	55%
Bonavigo	16	14	15	100%
Boschi Sant Anna	15	13	14	75%
Bovolone	17	14	16	100%
Bussolengo	14	10	12	25%
Buttapietra	16	14	15	100%
Caldiero	15	12	13	60%
Casaleone	21	16	19	100%
Castagnaro	20	12	15	75%
Castel d Azzano	16	11	14	85%
Cerea	22	14	18	100%
Cerro Veronese	16	10	13	30%
Cologna Veneta	17	12	14	85%
Colognola ai Colli	15	11	13	30%
Concamarise	18	16	16	100%
Erbe	16	12	14	90%
Gazzo Veronese	20	14	17	100%
Grezzana	18	9	13	50%
Isola della Scala	16	14	15	100%
Isola Rizza	16	14	15	100%
Lavagno	15	11	13	45%
Legnago	22	13	17	95%
Mezzane di Sotto	14	11	13	35%
Minerbe	15	12	14	80%
Monteforte d Alpone	16	10	12	30%
Mozzecane	16	10	13	40%
Negrar di Valpolicella	18	9	13	40%
Nogara	19	14	16	100%
Nogarole Rocca	16	12	14	65%

Raffica massima del vento (m/s) del 17-08-2022				
Comune	max	min	med	Porzione comunale interessata
Oppeano	16	13	15	100%
Palu	15	13	14	100%
Pescantina	15	12	13	45%
Povegliano Veronese	16	11	14	60%
Pressana	15	12	14	65%
Ronco all'Adige	17	13	15	100%
Roverchiara	16	14	15	100%
Rovere Veronese	15	9	12	25%
Roveredo di Gua	15	12	14	65%
Salizzole	18	15	16	100%
San Bonifacio	18	10	14	70%
San Giovanni Lupatoto	16	15	15	100%
San Martino Buon Albergo	16	12	14	80%
San Pietro di Morubio	17	14	15	100%
San Pietro in Cariano	15	9	13	55%
Sanguinetto	20	16	17	100%
Sant'Ambrogio di Valpolicella	15	9	12	20%
Soave	16	10	12	30%
Sorga	16	12	14	80%
Terrazzo	16	12	13	55%
Trevenueolo	16	12	14	80%
Verona	18	11	14	75%
Veronella	18	13	15	100%
Vigasio	16	11	15	90%
Villa Bartolomea	22	12	16	80%
Villafranca di Verona	15	10	12	25%
Zevio	16	13	14	95%
Zimella	18	14	15	100%

## SERVIZIO DI ALERT EX-POST

### Eccesso di pioggia in 1h nella Provincia di Verona del 17-08-2022

Mappa della provincia con evidenziati eventuali superamenti della soglia (in rosso)



meteoleaks®

Meteoleaks è l'app che rende accessibili a tutti i dati meteo veri, storici e in tempo reale.  
[www.meteoleaks.com](http://www.meteoleaks.com)



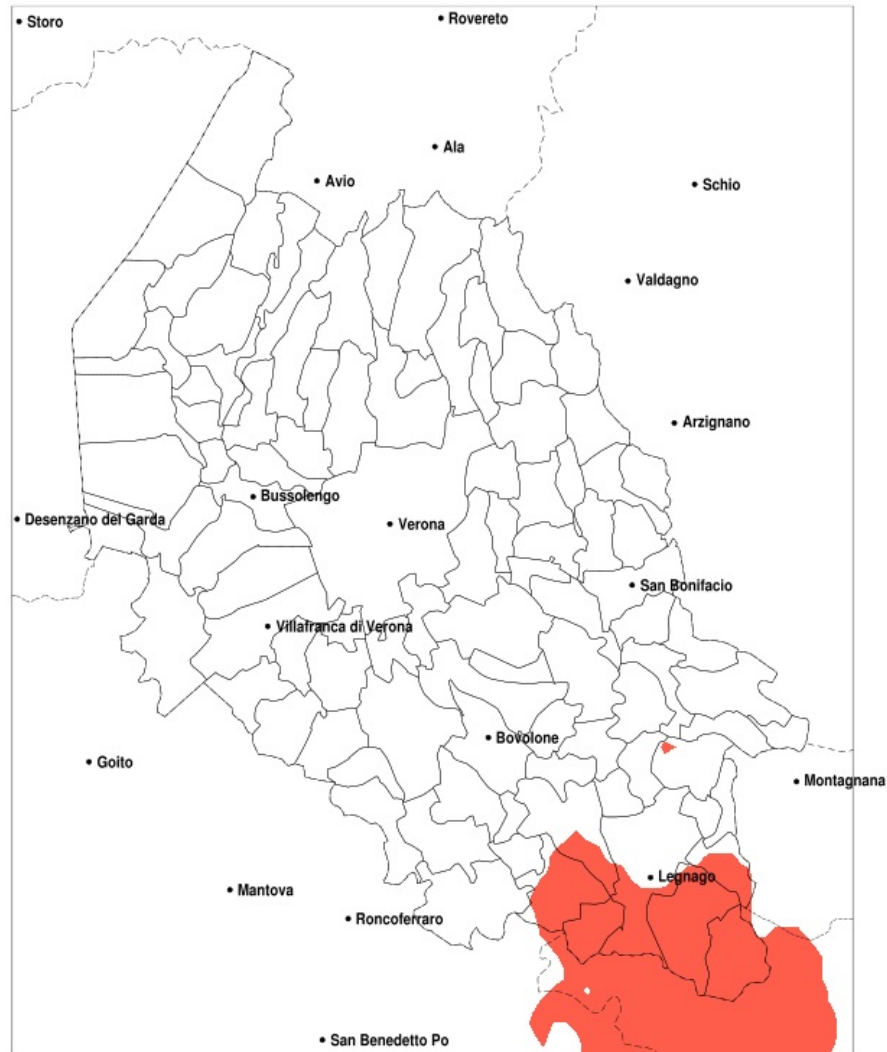
Sistema di gestione certificato ISO 9001:2015 per l'Erogazione di servizi meteorologici professionali.

Precipitazione massima in 1h (mm) del 17-08-2022				
Comune	max	min	med	Porzione comunale interessata
Casaleone	58	11	33	60%
Castagnaro	51	18	37	85%
Cerea	60	2	29	50%
Legnago	60	9	32	55%
Sanguinetto	48	3	20	25%
Terrazzo	41	9	22	25%
Villa Bartolomea	60	13	36	75%

## SERVIZIO DI ALERT EX-POST

### Eccesso di pioggia in 3h nella Provincia di Verona del 17-08-2022

Mappa della Provincia con evidenziati eventuali superamenti della soglia (in rosso)



meteoleaks®

Meteoleaks è l'app che rende accessibili a tutti i dati meteo veri, storici e in tempo reale.  
[www.meteoleaks.com](http://www.meteoleaks.com)



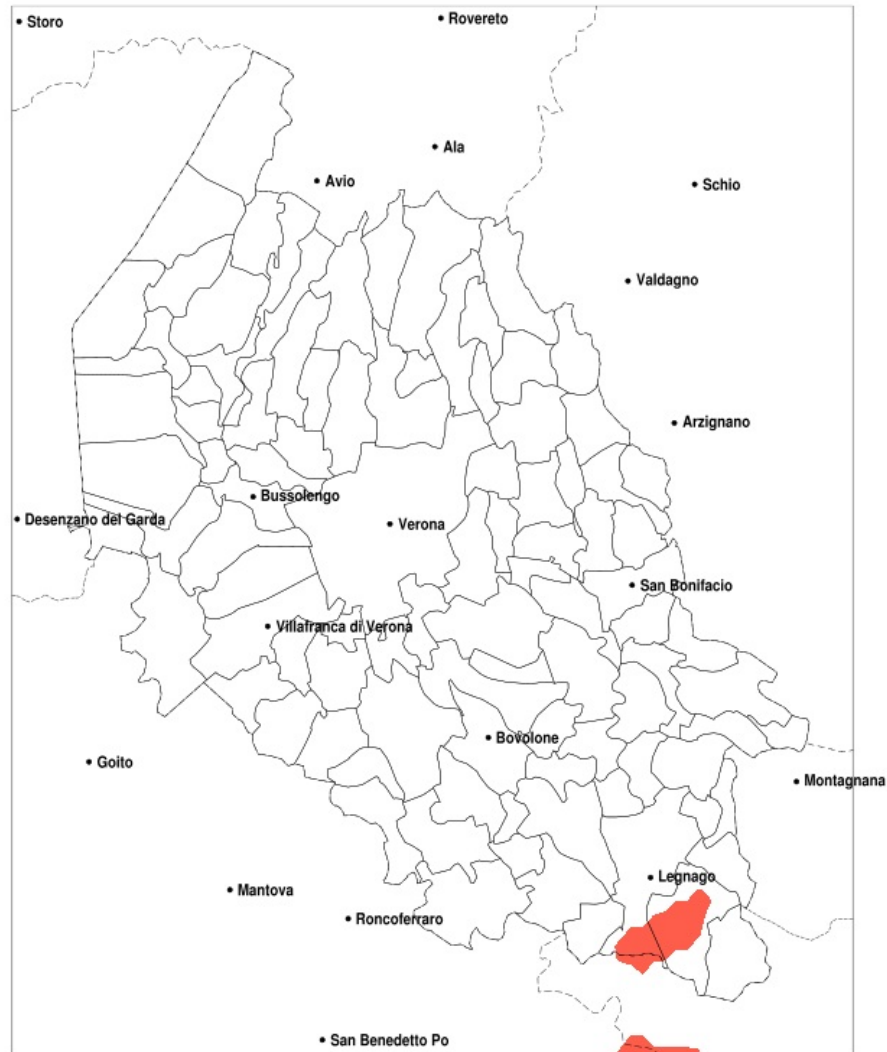
Sistema di gestione certificato ISO 9001:2015 per l'Erogazione di servizi meteorologici professionali.

Precipitazione massima in 3h (mm) del 17-08-2022				
Comune	max	min	med	Porzione comunale interessata
Casaleone	70	13	38	55%
Castagnaro	82	33	55	95%
Cerea	90	4	36	45%
Legnago	99	11	45	55%
Sanguinetto	55	6	24	20%
Terrazzo	79	18	39	40%
Villa Bartolomea	99	18	56	85%

## SERVIZIO DI ALERT EX-POST

### Eccesso di pioggia in 10 giorni nella Provincia di Verona del 17-08-2022

Mappa della Provincia con evidenziati eventuali superamenti della soglia (in rosso)



meteoleaks®

Meteoleaks è l'app che rende accessibili a tutti i dati meteo veri, storici e in tempo reale.  
[www.meteoleaks.com](http://www.meteoleaks.com)



Sistema di gestione certificato ISO 9001:2015 per l'Erogazione di servizi meteorologici professionali.

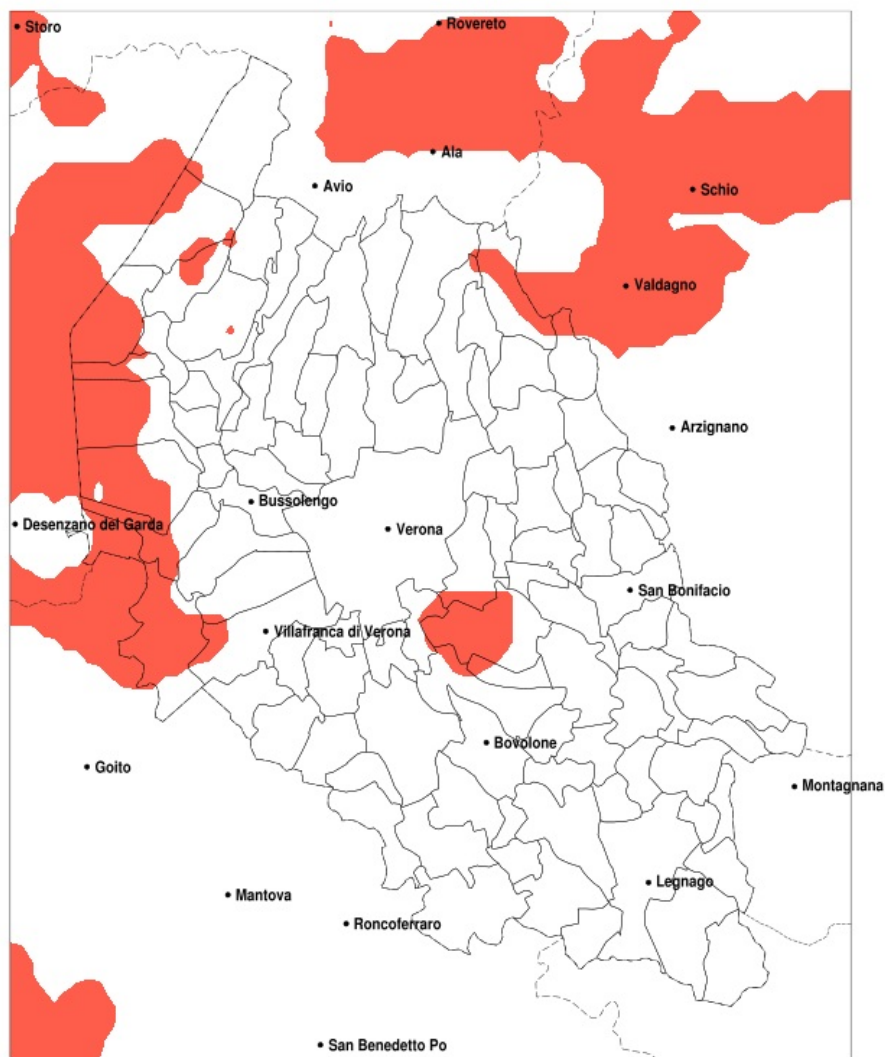


Precipitazione in 10 giorni (mm) dal 08-08-2022 al 17-08-2022					
Comune	max	min	med	Porzione comunale interessata	Media 5 anni
Villa Bartolomea	109	23	65	20%	17

## SERVIZIO DI ALERT EX-POST

### Siccità nella Provincia di Verona del 17-08-2022

Mappa della Provincia con evidenziati eventuali superamenti della soglia (in rosso)



meteoleaks®

Meteoleaks è l'app che rende accessibili a tutti i dati meteo veri, storici e in tempo reale.  
[www.meteoleaks.com](http://www.meteoleaks.com)



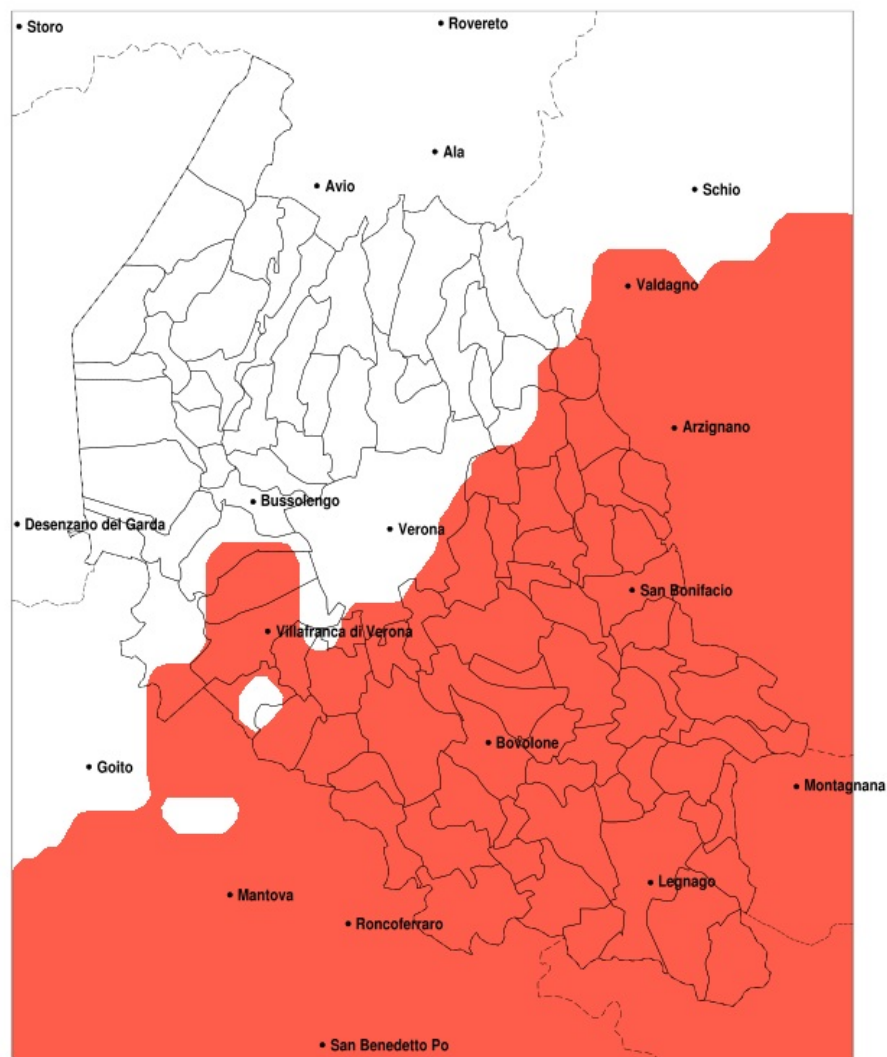
Sistema di gestione certificato ISO 9001:2015 per l'Erogazione di servizi meteorologici professionali.

Siccità (mm) dal 19-07-2022 al 17-08-2022					
Comune	max	min	med	Porzione comunale interessata	Media 5 anni
Bardolino	100	40	63	55%	92
Brenzone sul Garda	146	62	83	30%	114
Castelnuovo del Garda	88	27	49	50%	66
Costermano sul Garda	98	57	76	25%	103
Garda	94	41	60	75%	108
Lazise	98	27	55	60%	76
Oppeano	71	27	47	20%	54
Palu	63	25	42	30%	53
Peschiera del Garda	65	23	40	75%	66
San Giovanni Lupatoto	64	26	45	25%	57
San Martino Buon Albergo	110	25	52	25%	55
San Zeno di Montagna	107	65	79	20%	109
Selva di Progno	172	58	109	30%	127
Torri del Benaco	84	41	64	60%	112
Valeggio sul Mincio	89	20	41	60%	56
Vestenanova	123	53	89	35%	102
Zevio	53	25	39	30%	54

## SERVIZIO DI ALERT EX-POST

### Grandine nella Provincia di Verona del 17-08-2022

Mappa della Provincia con evidenziati eventuali superamenti della soglia (in rosso)



meteoleaks®

Meteoleaks è l'app che rende accessibili a tutti i dati meteo veri, storici e in tempo reale.  
[www.meteoleaks.com](http://www.meteoleaks.com)



Sistema di gestione certificato ISO 9001:2015 per l'Erogazione di servizi meteorologici professionali.

Eventi compatibili con grandine del 17-08-2022			
Comune	Evento	Porzione comunale interessata	Probabilità
Albaredo d Adige	SI	100%	MEDIA
Angiari	SI	100%	MEDIA
Arcole	SI	100%	MEDIA
Badia Calavena	SI	30%	BASSA
Belfiore	SI	100%	MEDIA
Bevilacqua	SI	100%	MEDIA
Bonavigo	SI	100%	MEDIA
Boschi Sant Anna	SI	100%	MEDIA
Bovolone	SI	100%	MEDIA
Buttapietra	SI	100%	BASSA
Caldiero	SI	100%	BASSA
Casaleone	SI	100%	MEDIA
Castagnaro	SI	100%	MEDIA
Castel d Azzano	SI	60%	BASSA
Cazzano di Tramigna	SI	100%	BASSA
Cerea	SI	100%	MEDIA
Cologna Veneta	SI	100%	MEDIA
Colognola ai Colli	SI	100%	BASSA
Concamarise	SI	100%	MEDIA
Erbe	SI	100%	BASSA
Gazzo Veronese	SI	100%	MEDIA
Illasi	SI	100%	BASSA
Isola della Scala	SI	100%	BASSA
Isola Rizza	SI	100%	MEDIA
Lavagno	SI	100%	BASSA
Legnago	SI	100%	MEDIA
Mezzane di Sotto	SI	70%	BASSA
Minerbe	SI	100%	MEDIA
Montecchia di Crosara	SI	100%	MEDIA
Monteforte d Alpone	SI	100%	MEDIA
Mozzecane	SI	90%	BASSA
Nogara	SI	100%	BASSA
Nogarole Rocca	SI	90%	BASSA

Eventi compatibili con grandine del 17-08-2022			
Comune	Evento	Porzione comunale interessata	Probabilità
Oppeano	SI	100%	BASSA
Palu	SI	100%	BASSA
Povegliano Veronese	SI	75%	BASSA
Pressana	SI	100%	MEDIA
Ronca	SI	100%	BASSA
Ronco all'Adige	SI	100%	MEDIA
Roverchiara	SI	100%	MEDIA
Roveredo di Gua	SI	100%	MEDIA
Salizole	SI	100%	MEDIA
San Bonifacio	SI	100%	MEDIA
San Giovanni Ilarione	SI	100%	BASSA
San Giovanni Lupatoto	SI	85%	BASSA
San Martino Buon Albergo	SI	95%	BASSA
San Pietro di Morubio	SI	100%	MEDIA
Sanguinetto	SI	100%	MEDIA
Selva di Progno	SI	20%	BASSA
Soave	SI	100%	BASSA
Sommacampagna	SI	55%	BASSA
Sona	SI	30%	BASSA
Sorga	SI	100%	BASSA
Terrazzo	SI	100%	MEDIA
Tregnago	SI	65%	BASSA
Trevezuolo	SI	100%	BASSA
Valeggio sul Mincio	SI	40%	BASSA
Verona	SI	35%	BASSA
Veronella	SI	100%	MEDIA
Vestenanova	SI	70%	BASSA
Vigasio	SI	85%	BASSA
Villa Bartolomea	SI	100%	MEDIA
Villafranca di Verona	SI	70%	BASSA
Zevio	SI	100%	BASSA
Zimella	SI	100%	MEDIA