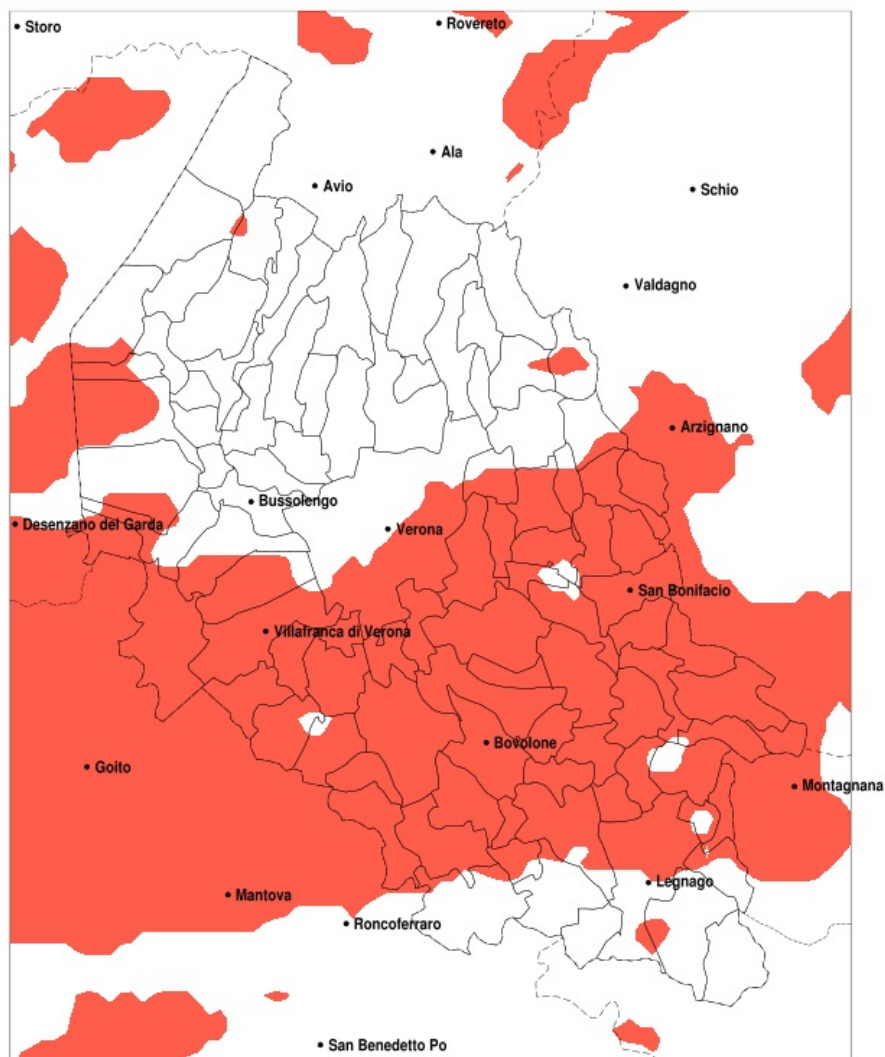


SERVIZIO DI ALERT EX-POST

Siccità nella Provincia di Verona del 16-10-2022

Mappa della Provincia con evidenziati eventuali superamenti della soglia (in rosso)



meteoleaks®

Meteoleaks è l'app che rende accessibili a tutti i dati meteo veri, storici e in tempo reale.
www.meteoleaks.com



Sistema di gestione certificato ISO 9001:2015 per l'Erogazione di servizi meteorologici professionali.

Siccità (mm) dal 17-09-2022 al 16-10-2022					
Comune	max	min	med	Porzione comunale interessata	Media 5 anni
Albaredo d Adige	45	26	34	95%	67
Angiari	46	33	41	100%	72
Arcole	51	25	34	100%	73
Bardolino	74	32	50	45%	69
Belfiore	61	20	36	95%	74
Bevilacqua	55	36	43	85%	70
Bonavigo	45	30	40	90%	68
Boschi Sant Anna	52	39	43	85%	69
Bovolone	43	20	27	100%	68
Buttapietra	38	25	32	100%	66
Caldiero	61	24	43	90%	76
Casaleone	63	36	50	30%	69
Castel d Azzano	38	29	34	100%	63
Castelnuovo del Garda	74	24	45	50%	65
Cazzano di Tramigna	70	33	48	70%	79
Cerea	63	25	46	55%	71
Cologna Veneta	45	30	37	100%	68
Colognola ai Colli	61	32	44	95%	78
Concamarise	47	25	39	100%	69
Erbe	38	21	26	100%	65
Garda	60	35	45	60%	70
Gazzo Veronese	60	36	49	35%	67
Illasi	70	33	48	75%	80
Isola della Scala	39	20	28	100%	66
Isola Rizza	43	20	27	100%	68
Lavagno	57	34	43	100%	78
Lazise	74	32	50	40%	67
Legnago	63	37	48	50%	72
Mezzane di Sotto	70	33	51	60%	79
Minerbe	46	34	41	90%	67
Montecchia di Crosara	65	30	44	90%	81
Monteforte d Alpone	54	30	42	100%	81
Mozzecane	41	23	30	100%	59

Precipitazione in 30 giorni (mm) dal 17-09-2022 al 16-10-2022					
Comune	max	min	med	Porzione comunale interessata	Media 5 anni
Nogara	59	22	38	85%	67
Nogarole Rocca	41	22	31	100%	61
Oppeano	37	17	25	100%	69
Palu	32	17	23	100%	70
Peschiera del Garda	70	21	40	75%	65
Povegliano Veronese	41	24	32	95%	59
Pressana	45	33	40	95%	68
Ronca	56	30	42	100%	82
Ronco all'Adige	51	17	28	100%	70
Roverchiara	44	22	34	100%	70
Roveredo di Gua	46	33	40	100%	69
Salizole	45	20	32	100%	67
San Bonifacio	61	25	41	95%	77
San Giovanni Ilarione	73	30	52	45%	80
San Giovanni Lupatoto	42	24	32	100%	67
San Martino Buon Albergo	60	25	39	100%	74
San Pietro di Morubio	45	22	35	100%	71
Sanguinetto	59	37	45	65%	69
Soave	61	30	41	95%	79
Sommacampagna	63	24	35	70%	59
Sona	77	25	43	40%	60
Sorga	56	21	32	90%	66
Terrazzo	64	36	50	45%	72
Torri del Benaco	80	38	56	25%	70
Tregnago	73	42	57	25%	78
Trevenueolo	41	21	29	100%	63
Valeggio sul Mincio	47	17	28	100%	61
Verona	99	29	52	45%	68
Veronella	45	25	35	95%	67
Vigasio	41	25	34	100%	62
Villa Bartolomea	72	37	55	20%	74
Villafranca di Verona	54	24	31	95%	59
Zevio	52	17	31	100%	71

Precipitazione in 30 giorni (mm) dal 17-09-2022 al 16-10-2022					
Comune	max	min	med	Porzione comunale interessata	Media 5 anni
Zimella	51	29	36	100%	70