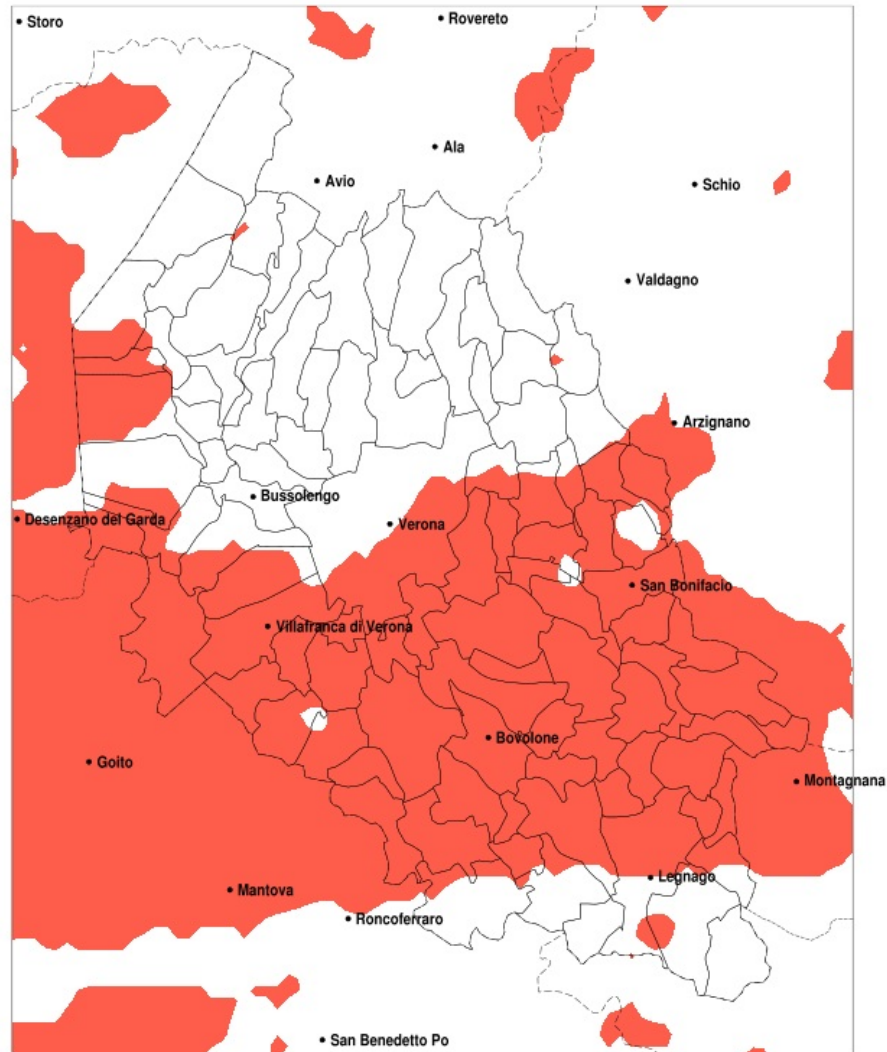


## SERVIZIO DI ALERT EX-POST

### Siccità nella Provincia di Verona del 15-10-2022

Mappa della Provincia con evidenziati eventuali superamenti della soglia (in rosso)



meteoleaks®

Meteoleaks è l'app che rende accessibili a tutti i dati meteo veri, storici e in tempo reale.  
[www.meteoleaks.com](http://www.meteoleaks.com)



Sistema di gestione certificato ISO 9001:2015 per l'Erogazione di servizi meteorologici professionali.

Siccità (mm) dal 16-09-2022 al 15-10-2022					
Comune	max	min	med	Porzione comunale interessata	Media 5 anni
Albaredo d Adige	45	26	34	100%	72
Angiari	46	33	41	100%	76
Arcole	54	25	35	100%	77
Bardolino	74	32	50	50%	72
Belfiore	61	21	36	100%	77
Bevilacqua	55	36	44	95%	72
Bonavigo	45	30	40	100%	72
Boschi Sant Anna	52	39	43	100%	72
Bovolone	43	20	27	100%	71
Buttapietra	38	25	32	100%	68
Caldiero	61	25	44	95%	78
Casaleone	63	36	50	40%	73
Castel d Azzano	38	29	34	100%	64
Castelnuovo del Garda	74	25	45	55%	68
Cazzano di Tramigna	83	37	55	60%	84
Cerea	63	25	46	65%	74
Cologna Veneta	45	30	37	100%	72
Colognola ai Colli	61	32	45	95%	81
Concamarise	47	25	39	100%	74
Costermano sul Garda	80	36	51	30%	69
Erbe	38	21	26	100%	67
Garda	60	35	45	75%	76
Gazzo Veronese	60	36	49	40%	71
Illasi	92	37	53	70%	84
Isola della Scala	39	20	28	100%	68
Isola Rizza	43	20	27	100%	72
Lavagno	64	34	44	95%	80
Lazise	74	32	50	45%	70
Legnago	63	37	48	60%	75
Mezzane di Sotto	92	33	55	55%	82
Minerbe	46	34	41	100%	71
Montecchia di Crosara	76	35	53	65%	85
Monteforte d Alpone	74	31	48	85%	85

Precipitazione in 30 giorni (mm) dal 16-09-2022 al 15-10-2022					
Comune	max	min	med	Porzione comunale interessata	Media 5 anni
Mozzecane	41	24	30	100%	62
Nogara	59	22	38	90%	71
Nogarole Rocca	41	23	31	100%	64
Oppeano	37	17	25	100%	71
Palu	35	17	24	100%	73
Peschiera del Garda	70	21	40	85%	70
Povegliano Veronese	41	24	32	100%	61
Pressana	45	33	40	100%	72
Ronca	74	35	51	75%	86
Ronco all'Adige	51	17	29	100%	74
Roverchiara	44	22	34	100%	74
Roveredo di Gua	46	33	40	100%	72
Salizole	45	20	32	100%	70
San Bonifacio	74	25	43	85%	81
San Giovanni Ilarione	82	35	60	35%	85
San Giovanni Lupatoto	42	24	32	100%	69
San Martino Buon Albergo	63	25	39	95%	76
San Pietro di Morubio	45	22	35	100%	75
Sanguinetto	59	37	45	75%	74
Soave	66	29	46	90%	82
Sommacampagna	63	24	36	75%	61
Sona	77	25	43	45%	62
Sorga	56	21	32	95%	69
Terrazzo	64	36	50	55%	74
Torri del Benaco	80	38	56	45%	79
Trevezuolo	41	21	29	100%	65
Valeggio sul Mincio	48	17	29	100%	65
Verona	99	29	53	45%	70
Veronella	45	25	35	100%	72
Vigasio	41	25	34	100%	64
Villa Bartolomea	72	37	55	25%	76
Villafranca di Verona	54	24	32	95%	62
Zevio	53	17	32	100%	73

Precipitazione in 30 giorni (mm) dal 16-09-2022 al 15-10-2022					
Comune	max	min	med	Porzione comunale interessata	Media 5 anni
Zimella	54	29	37	100%	74