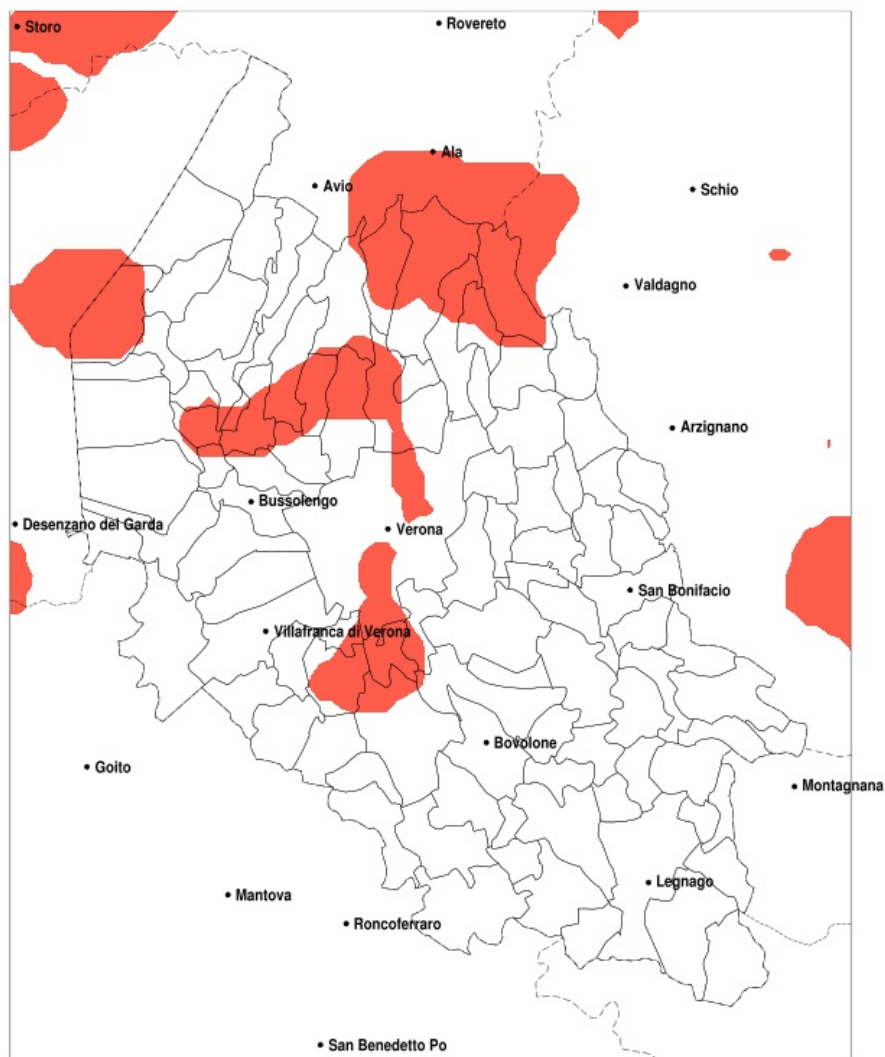


SERVIZIO DI ALERT EX-POST

Vento forte nella Provincia di Verona del 15-08-2022

Mappa della Provincia con evidenziati eventuali superamenti della soglia (in rosso)



meteoleaks®

Meteoleaks è l'app che rende accessibili a tutti i dati meteo veri, storici e in tempo reale.
www.meteoleaks.com



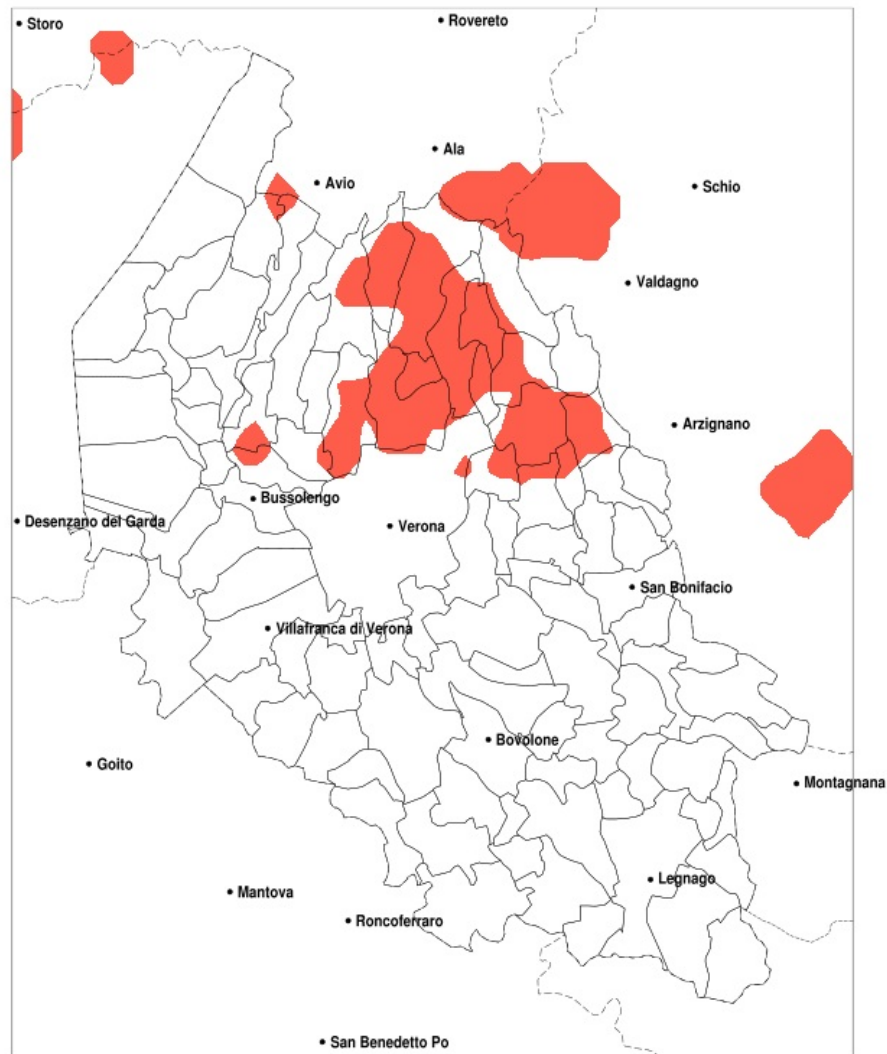
Sistema di gestione certificato ISO 9001:2015 per l'Erogazione di servizi meteorologici professionali.

Raffica massima del vento (m/s) del 15-08-2022				
Comune	max	min	med	Porzione comunale interessata
Affi	14	11	13	30%
Bosco Chiesanuova	16	13	14	45%
Buttapietra	16	12	14	65%
Castel d Azzano	15	10	13	55%
Cavaion Veronese	14	11	13	35%
Cerro Veronese	14	12	13	30%
Costermano sul Garda	14	12	13	25%
Dolce	14	10	12	25%
Erbezzo	16	13	14	45%
Fumane	16	10	13	40%
Garda	15	11	13	25%
Grezzana	14	11	13	35%
Isola della Scala	16	10	12	30%
Marano di Valpolicella	16	10	13	60%
Negrar di Valpolicella	16	10	13	45%
Pastrengo	14	9	13	40%
Pescantina	14	10	12	25%
Rivoli Veronese	14	10	12	25%
San Giovanni Lupatoto	16	11	13	35%
San Pietro in Cariano	16	10	12	40%
San Zeno di Montagna	14	10	13	20%
Sant Ambrogio di Valpolicella	15	10	13	45%
Sant Anna d Alfaedo	15	11	13	40%
Selva di Progno	17	10	13	40%
Torri del Benaco	16	12	14	50%
Velo Veronese	15	11	13	30%
Verona	16	10	12	20%
Vigasio	15	10	13	45%

SERVIZIO DI ALERT EX-POST

Eccesso di pioggia in 10 giorni nella Provincia di Verona del 15-08-2022

Mappa della Provincia con evidenziati eventuali superamenti della soglia (in rosso)



meteoleaks®

Meteoleaks è l'app che rende accessibili a tutti i dati meteo veri, storici e in tempo reale.
www.meteoleaks.com



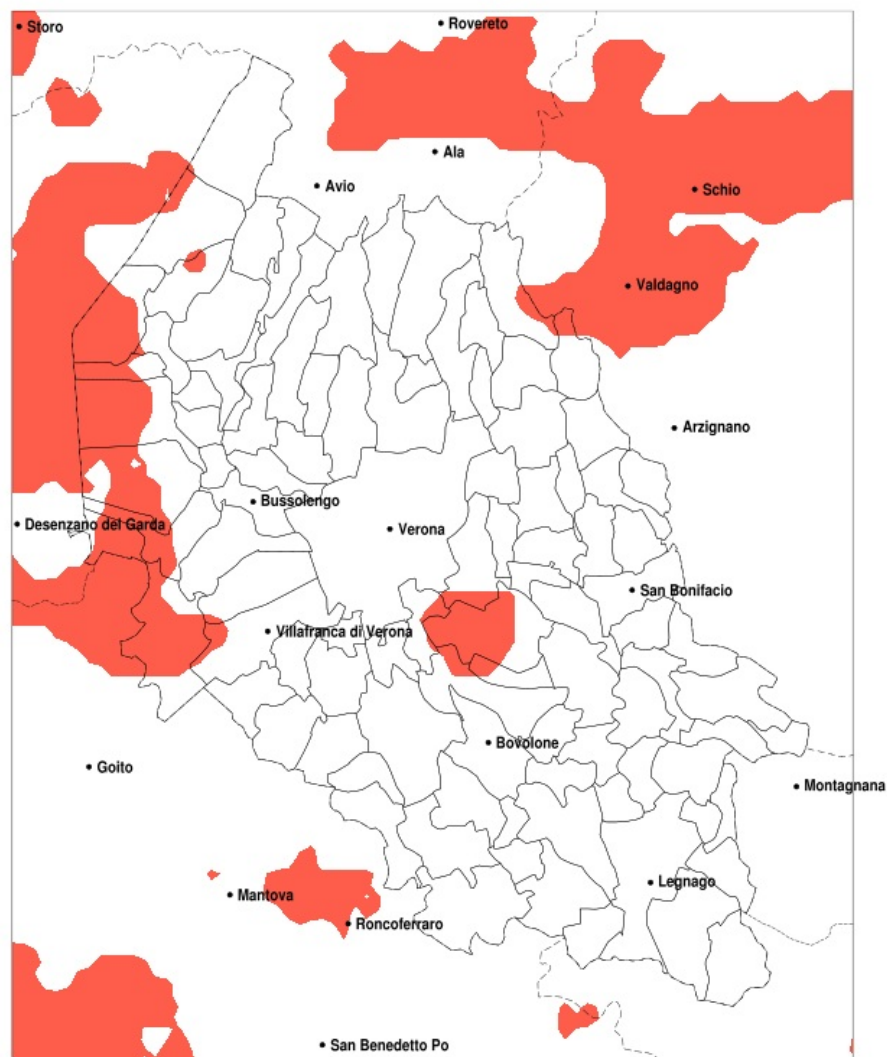
Sistema di gestione certificato ISO 9001:2015 per l'Erogazione di servizi meteorologici professionali.

Precipitazione in 10 giorni (mm) dal 06-08-2022 al 15-08-2022					
Comune	max	min	med	Porzione comunale interessata	Media 5 anni
Badia Calavena	156	38	82	55%	37
Bosco Chiesanuova	188	38	96	65%	45
Cazzano di Tramigna	103	27	64	40%	19
Cerro Veronese	188	71	128	95%	37
Erbezzo	115	35	79	50%	45
Grezzana	188	58	98	65%	33
Illasi	103	19	59	35%	20
Marano di Valpolicella	103	59	71	20%	29
Mezzane di Sotto	96	25	68	30%	24
Negrar di Valpolicella	125	57	77	40%	28
Pescantina	103	50	68	20%	24
Rovere Veronese	188	62	106	70%	41
San Giovanni Ilarione	103	49	74	40%	26
San Mauro di Saline	188	68	108	75%	36
San Pietro in Cariano	103	56	71	25%	23
Sant Anna d Alfaedo	125	35	72	25%	42
Selva di Progno	149	37	78	40%	47
Tregnago	122	48	82	60%	29
Velo Veronese	188	54	105	70%	43
Verona	180	16	58	20%	25
Vestenanova	90	34	61	20%	37

SERVIZIO DI ALERT EX-POST

Siccità nella Provincia di Verona del 15-08-2022

Mappa della Provincia con evidenziati eventuali superamenti della soglia (in rosso)



meteoleaks®

Meteoleaks è l'app che rende accessibili a tutti i dati meteo veri, storici e in tempo reale.
www.meteoleaks.com



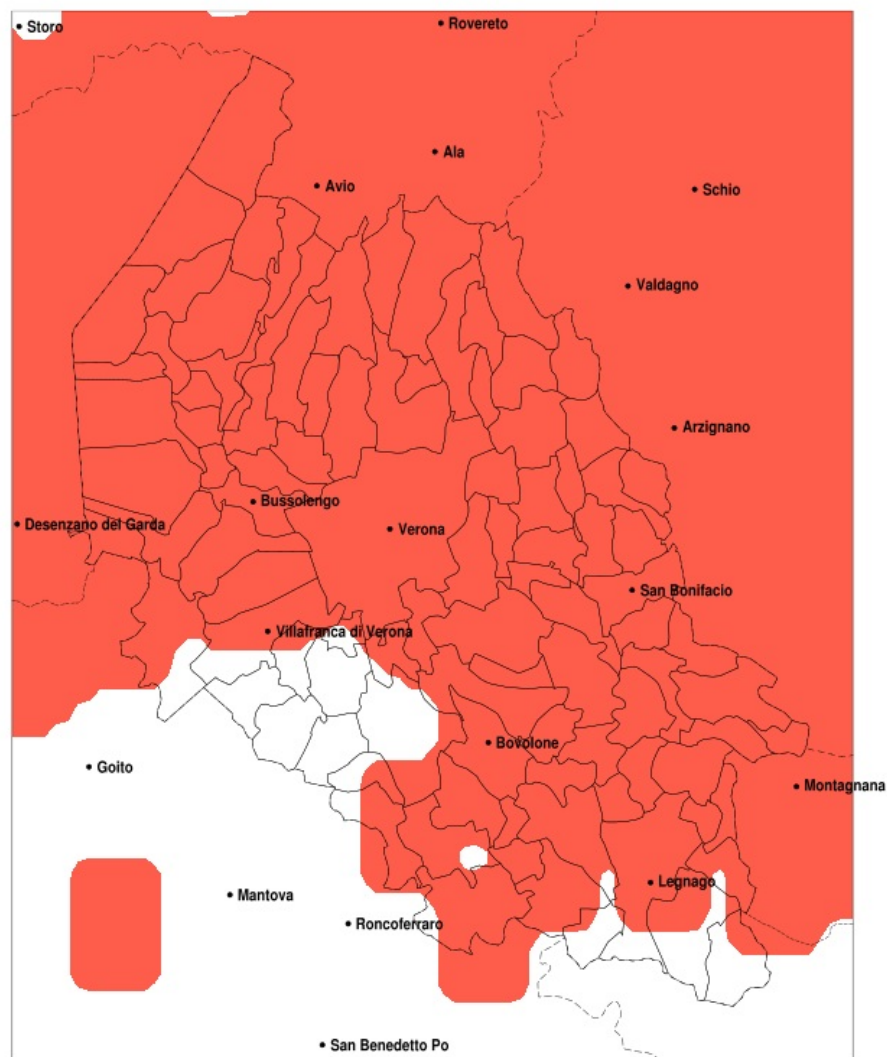
Sistema di gestione certificato ISO 9001:2015 per l'Erogazione di servizi meteorologici professionali.

Siccità (mm) dal 17-07-2022 al 15-08-2022					
Comune	max	min	med	Porzione comunale interessata	Media 5 anni
Bardolino	99	41	63	55%	90
Brenzono sul Garda	146	62	83	20%	109
Castelnuovo del Garda	88	27	49	45%	63
Costermano sul Garda	97	57	76	25%	101
Garda	93	41	60	70%	106
Lazise	97	27	55	55%	73
Oppeano	57	26	43	20%	53
Palu	50	24	38	30%	52
Peschiera del Garda	65	23	39	75%	63
San Giovanni Lupatoto	64	25	44	25%	56
San Martino Buon Albergo	110	24	51	25%	54
Torri del Benaco	84	41	64	55%	109
Valeggio sul Mincio	89	20	41	50%	53
Vestenanova	123	52	88	35%	99
Zevio	51	24	37	35%	52

SERVIZIO DI ALERT EX-POST

Grandine nella Provincia di Verona del 15-08-2022

Mappa della Provincia con evidenziati eventuali superamenti della soglia (in rosso)



meteoleaks®

Meteoleaks è l'app che rende accessibili a tutti i dati meteo veri, storici e in tempo reale.
www.meteoleaks.com



Sistema di gestione certificato ISO 9001:2015 per l'Erogazione di servizi meteorologici professionali.

Eventi compatibili con grandine del 15-08-2022			
Comune	Evento	Porzione comunale interessata	Probabilità
Affi	SI	100%	BASSA
Albaredo d'Adige	SI	100%	MEDIA
Angiari	SI	100%	BASSA
Arcole	SI	100%	MEDIA
Badia Calavena	SI	100%	MEDIA
Bardolino	SI	100%	BASSA
Belfiore	SI	100%	MEDIA
Bevilacqua	SI	100%	BASSA
Bonavigo	SI	100%	BASSA
Boschi Sant'Anna	SI	100%	BASSA
Bosco Chiesanuova	SI	100%	MEDIA
Bovolone	SI	100%	BASSA
Brentino Belluno	SI	100%	BASSA
Brenzone sul Garda	SI	100%	BASSA
Bussolengo	SI	100%	BASSA
Buttapietra	SI	65%	BASSA
Caldiero	SI	100%	BASSA
Caprino Veronese	SI	100%	BASSA
Casaleone	SI	80%	BASSA
Castagnaro	SI	35%	BASSA
Castel d'Azzano	SI	60%	BASSA
Castelnuovo del Garda	SI	100%	BASSA
Cavaion Veronese	SI	100%	BASSA
Cazzano di Tramigna	SI	100%	MEDIA
Cerea	SI	75%	BASSA
Cerro Veronese	SI	100%	MEDIA
Cologna Veneta	SI	100%	MEDIA
Colognola ai Colli	SI	100%	BASSA
Concamarise	SI	95%	BASSA
Costermano sul Garda	SI	100%	BASSA
Dolce	SI	100%	BASSA
Erbe	SI	40%	BASSA
Erbezzo	SI	100%	MEDIA

Eventi compatibili con grandine del 15-08-2022			
Comune	Evento	Porzione comunale interessata	Probabilità
Fumane	SI	100%	BASSA
Garda	SI	100%	BASSA
Gazzo Veronese	SI	85%	BASSA
Grezzana	SI	100%	MEDIA
Illasi	SI	100%	MEDIA
Isola della Scala	SI	65%	BASSA
Isola Rizza	SI	100%	BASSA
Lavagno	SI	100%	MEDIA
Lazise	SI	100%	BASSA
Legnago	SI	70%	BASSA
Malcesine	SI	100%	BASSA
Marano di Valpolicella	SI	100%	MEDIA
Mezzane di Sotto	SI	100%	MEDIA
Minerbe	SI	100%	BASSA
Montecchia di Crosara	SI	100%	MEDIA
Monteforte d'Alpone	SI	100%	MEDIA
Negrar di Valpolicella	SI	100%	MEDIA
Nogara	SI	95%	BASSA
Oppeano	SI	95%	BASSA
Palu	SI	100%	BASSA
Pastrengo	SI	100%	BASSA
Pescantina	SI	100%	BASSA
Peschiera del Garda	SI	100%	BASSA
Povegliano Veronese	SI	45%	BASSA
Pressana	SI	100%	MEDIA
Rivoli Veronese	SI	100%	BASSA
Ronca	SI	100%	MEDIA
Ronco all'Adige	SI	100%	MEDIA
Roverchiara	SI	100%	BASSA
Rovere Veronese	SI	100%	MEDIA
Roveredo di Gua	SI	100%	MEDIA
Salizole	SI	95%	BASSA
San Bonifacio	SI	100%	MEDIA

Eventi compatibili con grandine del 15-08-2022			
Comune	Evento	Porzione comunale interessata	Probabilità
San Giovanni Ilarione	SI	100%	MEDIA
San Giovanni Lupatoto	SI	95%	BASSA
San Martino Buon Albergo	SI	100%	MEDIA
San Mauro di Saline	SI	100%	MEDIA
San Pietro di Morubio	SI	100%	BASSA
San Pietro in Cariano	SI	100%	BASSA
San Zeno di Montagna	SI	100%	BASSA
Sanguinetto	SI	95%	BASSA
Sant Ambrogio di Valpolicella	SI	100%	BASSA
Sant Anna d Alfaedo	SI	100%	MEDIA
Selva di Progno	SI	100%	MEDIA
Soave	SI	100%	MEDIA
Sommacampagna	SI	100%	BASSA
Sona	SI	100%	BASSA
Sorga	SI	60%	BASSA
Terrazzo	SI	95%	BASSA
Torri del Benaco	SI	100%	BASSA
Tregnago	SI	100%	MEDIA
Valeggio sul Mincio	SI	70%	BASSA
Velo Veronese	SI	100%	MEDIA
Verona	SI	100%	MEDIA
Veronella	SI	100%	MEDIA
Vestenanova	SI	100%	MEDIA
Vigasio	SI	35%	BASSA
Villa Bartolomea	SI	50%	BASSA
Villafranca di Verona	SI	65%	BASSA
Zevio	SI	100%	BASSA
Zimella	SI	100%	MEDIA