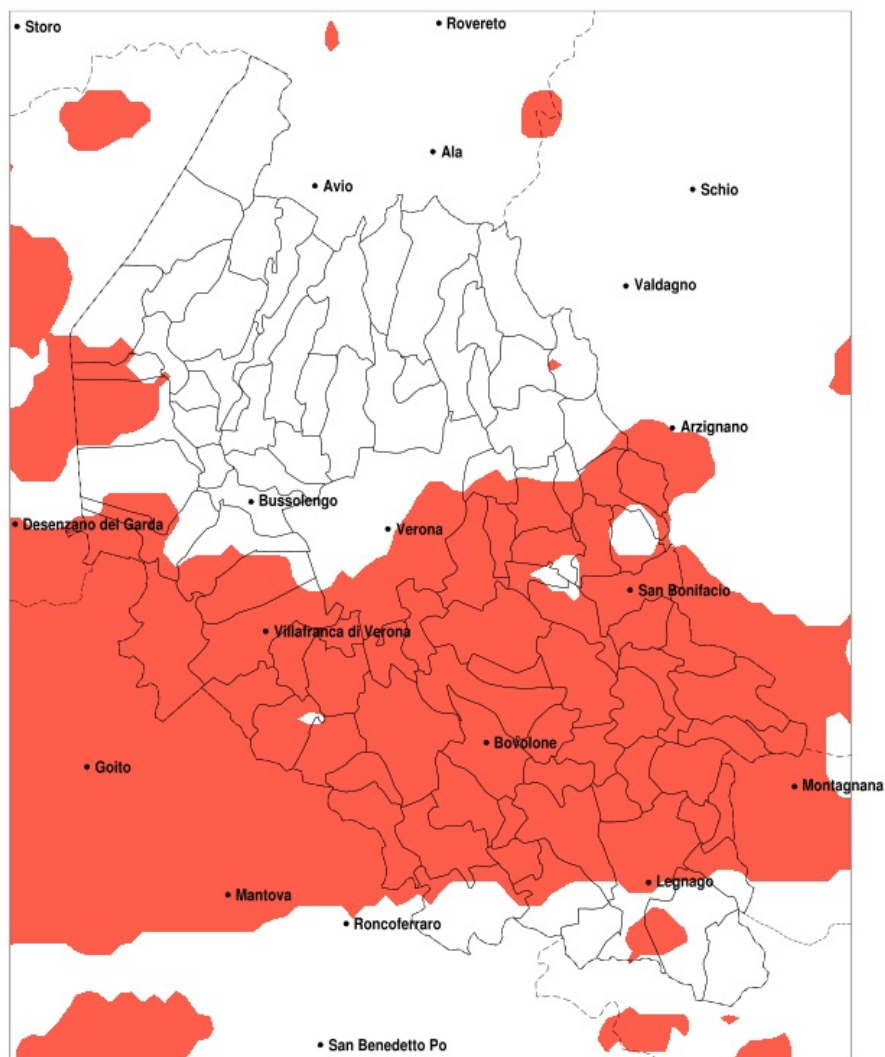


SERVIZIO DI ALERT EX-POST

Siccità nella Provincia di Verona del 14-10-2022

Mappa della Provincia con evidenziati eventuali superamenti della soglia (in rosso)



meteoleaks®

Meteoleaks è l'app che rende accessibili a tutti i dati meteo veri, storici e in tempo reale.
www.meteoleaks.com



Sistema di gestione certificato ISO 9001:2015 per l'Erogazione di servizi meteorologici professionali.

Siccità (mm) dal 15-09-2022 al 14-10-2022					
Comune	max	min	med	Porzione comunale interessata	Media 5 anni
Albaredo d Adige	45	26	34	100%	72
Angiari	46	33	41	100%	75
Arcole	55	25	35	100%	76
Bardolino	74	32	50	45%	67
Belfiore	61	21	36	90%	74
Bevilacqua	55	36	44	100%	75
Bonavigo	45	31	40	100%	72
Boschi Sant Anna	52	39	43	100%	74
Bovolone	43	20	27	100%	69
Buttapietra	38	25	32	100%	66
Caldiero	61	25	44	85%	75
Casaleone	63	36	50	50%	75
Castel d Azzano	38	29	34	100%	63
Castelnuovo del Garda	74	25	45	50%	66
Cazzano di Tramigna	83	37	55	60%	81
Cerea	63	25	46	70%	75
Cologna Veneta	45	30	37	100%	76
Colognola ai Colli	61	32	45	90%	78
Concamarise	47	25	39	100%	72
Costermano sul Garda	80	36	51	20%	64
Erbe	38	21	26	100%	66
Garda	60	35	45	60%	69
Gazzo Veronese	60	36	49	45%	71
Illasi	92	37	53	70%	81
Isola della Scala	39	21	28	100%	67
Isola Rizza	43	20	27	100%	71
Lavagno	64	34	44	90%	78
Lazise	74	32	50	40%	67
Legnago	63	37	48	65%	77
Mezzane di Sotto	92	33	55	50%	81
Minerbe	46	34	41	100%	72
Montecchia di Crosara	76	35	53	65%	84
Monteforte d Alpone	74	31	49	80%	84

Precipitazione in 30 giorni (mm) dal 15-09-2022 al 14-10-2022					
Comune	max	min	med	Porzione comunale interessata	Media 5 anni
Mozzecane	41	24	30	100%	61
Nogara	59	22	38	90%	69
Nogarole Rocca	41	23	31	100%	63
Oppeano	37	17	25	100%	69
Palu	35	17	24	100%	70
Peschiera del Garda	70	21	40	80%	68
Povegliano Veronese	41	24	32	100%	60
Pressana	45	33	40	100%	75
Ronca	74	35	51	75%	86
Ronco all'Adige	51	17	29	100%	72
Roverchiara	44	22	34	100%	73
Roveredo di Gua	47	33	41	100%	77
Salizole	45	21	32	100%	68
San Bonifacio	74	25	44	85%	80
San Giovanni Ilarione	82	35	60	35%	84
San Giovanni Lupatoto	42	24	32	100%	67
San Martino Buon Albergo	63	25	39	95%	74
San Pietro di Morubio	45	22	35	100%	73
Sanguinetto	59	37	45	90%	74
Soave	66	30	46	80%	80
Sommacampagna	63	24	36	70%	60
Sona	77	25	43	45%	62
Sorga	56	22	32	95%	68
Terrazzo	64	36	50	60%	76
Torri del Benaco	80	38	56	30%	73
Trevezuolo	41	22	29	100%	65
Valeggio sul Mincio	48	17	29	100%	65
Verona	99	29	53	45%	69
Veronella	45	25	35	100%	73
Vigasio	41	25	34	100%	63
Villa Bartolomea	72	37	55	35%	79
Villafranca di Verona	54	24	32	95%	61
Zevio	53	17	32	100%	70

Precipitazione in 30 giorni (mm) dal 15-09-2022 al 14-10-2022					
Comune	max	min	med	Porzione comunale interessata	Media 5 anni
Zimella	55	29	37	100%	77