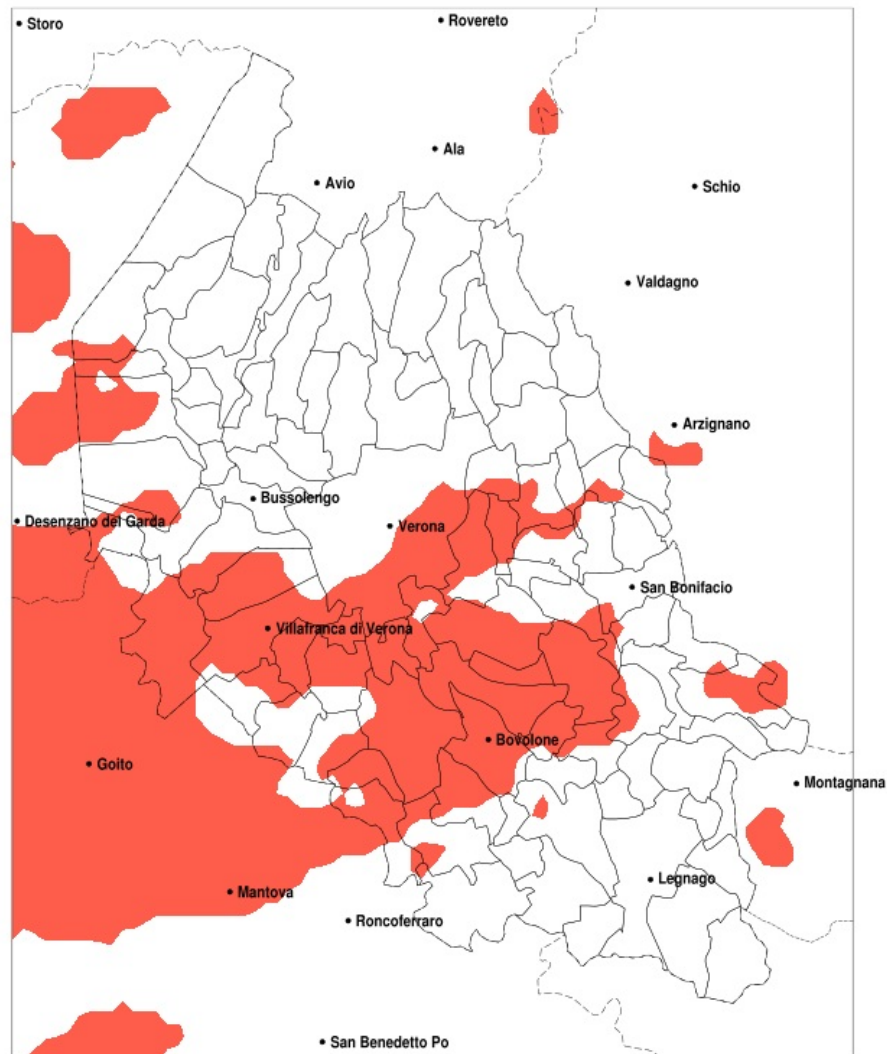


SERVIZIO DI ALERT EX-POST

Siccità nella Provincia di Verona del 10-10-2022

Mappa della Provincia con evidenziati eventuali superamenti della soglia (in rosso)



meteoleaks®

Meteoleaks è l'app che rende accessibili a tutti i dati meteo veri, storici e in tempo reale.
www.meteoleaks.com



Sistema di gestione certificato ISO 9001:2015 per l'Erogazione di servizi meteorologici professionali.

Siccità (mm) dal 11-09-2022 al 10-10-2022					
Comune	max	min	med	Porzione comunale interessata	Media 5 anni
Albaredo d Adige	55	30	45	30%	61
Arcole	70	34	51	25%	68
Bardolino	74	33	51	35%	66
Belfiore	69	26	47	40%	67
Bovolone	54	21	32	80%	61
Buttapietra	45	28	36	95%	62
Caldiero	69	33	51	25%	70
Castel d Azzano	41	30	35	100%	60
Castelnuovo del Garda	74	29	49	25%	65
Cazzano di Tramigna	93	43	62	20%	77
Cologna Veneta	61	39	48	20%	64
Colognola ai Colli	69	38	52	30%	72
Concamarise	51	27	42	25%	61
Erbe	45	24	34	75%	59
Garda	60	37	46	45%	68
Illasi	101	40	59	35%	77
Isola della Scala	46	21	32	90%	61
Isola Rizza	54	25	35	75%	62
Lavagno	70	36	49	55%	74
Lazise	74	33	52	25%	66
Mezzane di Sotto	101	35	61	45%	78
Mozzecane	48	25	37	60%	57
Nogara	61	22	40	40%	60
Nogarole Rocca	49	28	39	45%	57
Oppeano	45	21	30	100%	62
Palu	44	23	29	100%	64
Peschiera del Garda	73	22	45	45%	65
Povegliano Veronese	47	25	34	80%	56
Ronco all Adige	61	23	37	75%	64
Roverchiara	62	27	42	45%	62
Roveredo di Gua	64	39	50	20%	64
Salizole	47	21	34	60%	59
San Giovanni Lupatoto	46	26	36	95%	63

Precipitazione in 30 giorni (mm) dal 11-09-2022 al 10-10-2022					
Comune	max	min	med	Porzione comunale interessata	Media 5 anni
San Martino Buon Albergo	67	28	43	70%	71
San Pietro di Morubio	62	30	44	35%	63
Sommacampagna	64	26	37	65%	59
Sona	79	29	44	35%	61
Sorga	55	27	38	60%	59
Torri del Benaco	80	40	57	20%	72
Trevezuolo	49	27	38	50%	58
Valeggio sul Mincio	53	17	33	80%	63
Verona	101	30	56	40%	67
Vigasio	47	29	37	75%	59
Villafranca di Verona	54	25	35	80%	58
Zevio	59	23	37	75%	65