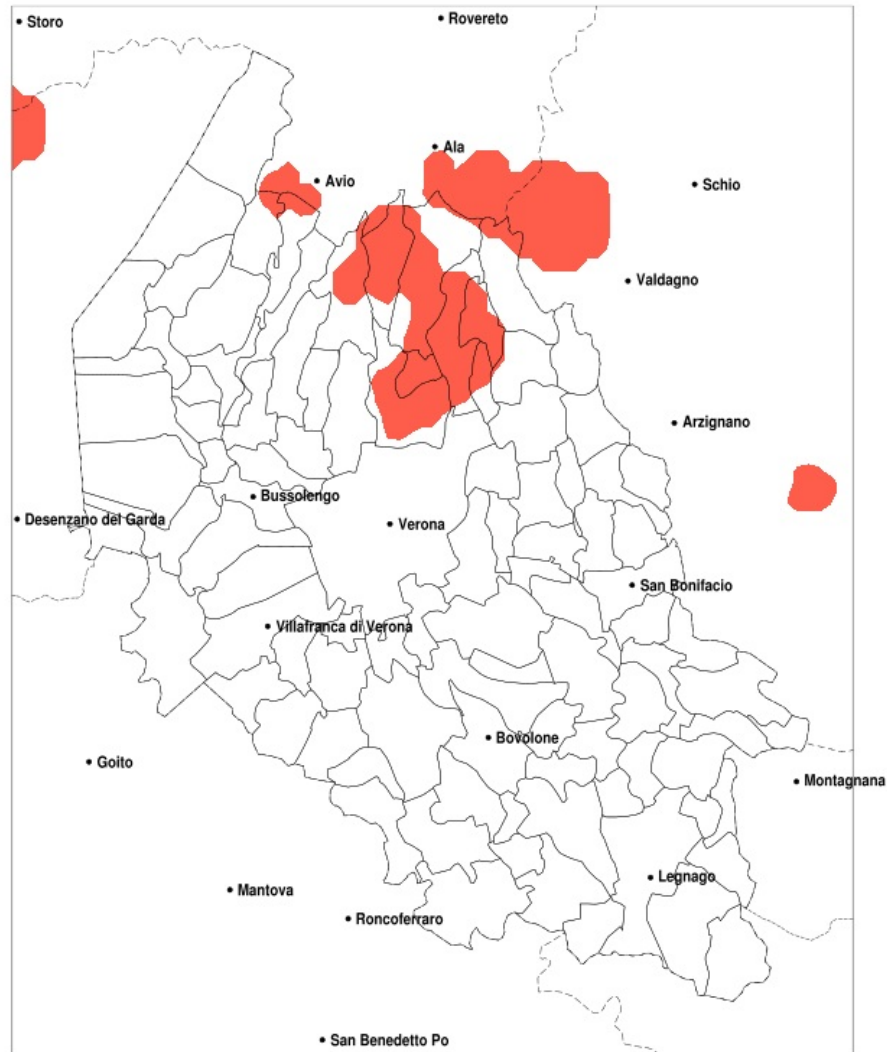


SERVIZIO DI ALERT EX-POST

Eccesso di pioggia in 10 giorni nella Provincia di Verona del 10-08-2022

Mappa della Provincia con evidenziati eventuali superamenti della soglia (in rosso)



meteoleaks®

Meteoleaks è l'app che rende accessibili a tutti i dati meteo veri, storici e in tempo reale.
www.meteoleaks.com



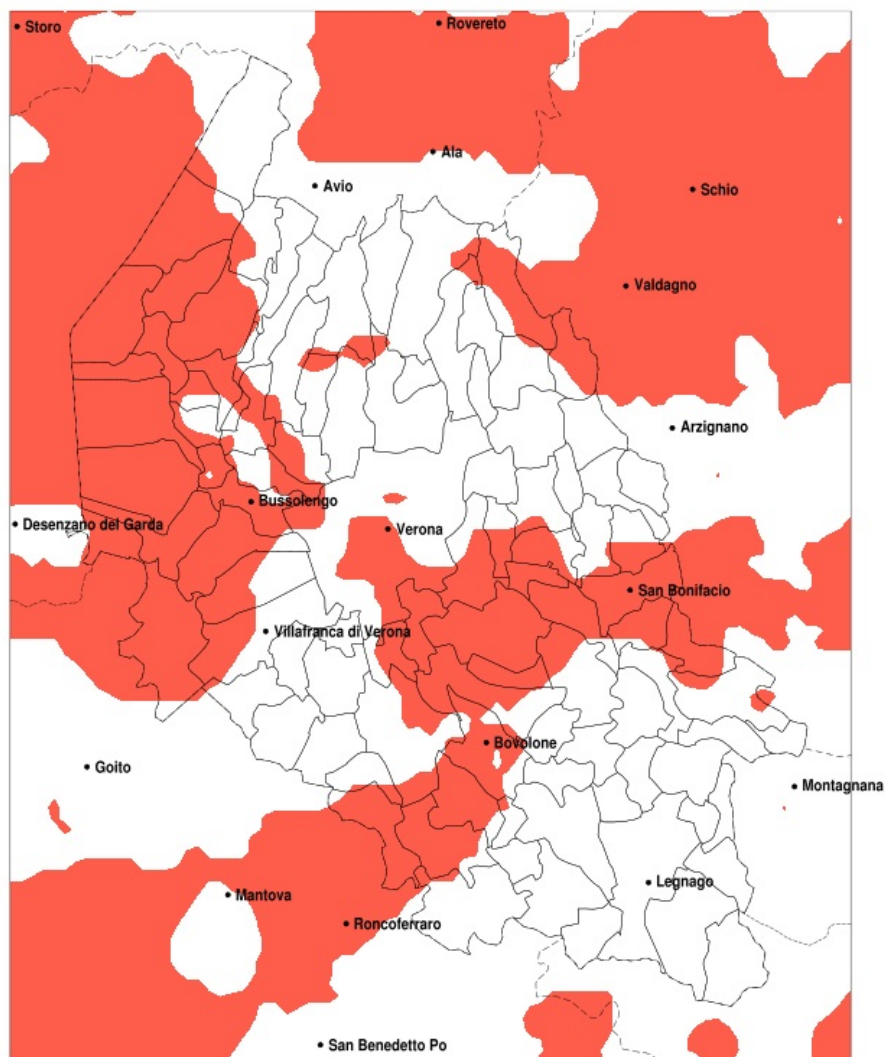
Sistema di gestione certificato ISO 9001:2015 per l'Erogazione di servizi meteorologici professionali.

Precipitazione in 10 giorni (mm) dal 01-08-2022 al 10-08-2022					
Comune	max	min	med	Porzione comunale interessata	Media 5 anni
Badia Calavena	135	28	58	20%	40
Bosco Chiesanuova	170	49	89	55%	53
Cerro Veronese	170	57	109	85%	43
Erbezzo	109	49	77	35%	53
Grezzana	170	42	81	40%	38
Rovere Veronese	170	47	91	55%	48
San Mauro di Saline	170	47	86	50%	40
Selva di Progno	128	28	66	20%	54
Velo Veronese	170	38	88	50%	50

SERVIZIO DI ALERT EX-POST

Siccità nella Provincia di Verona del 10-08-2022

Mappa della Provincia con evidenziati eventuali superamenti della soglia (in rosso)



meteoleaks®

Meteoleaks è l'app che rende accessibili a tutti i dati meteo veri, storici e in tempo reale.
www.meteoleaks.com



Sistema di gestione certificato ISO 9001:2015 per l'Erogazione di servizi meteorologici professionali.

Siccità (mm) dal 12-07-2022 al 10-08-2022					
Comune	max	min	med	Porzione comunale interessata	Media 5 anni
Affi	70	45	59	80%	101
Arcole	40	25	32	75%	54
Badia Calavena	149	39	77	25%	97
Bardolino	69	32	46	95%	94
Belfiore	49	25	33	70%	52
Bovolone	48	22	34	65%	55
Brenzone sul Garda	128	45	64	85%	116
Bussolengo	61	29	43	75%	69
Buttapietra	56	23	37	60%	58
Caldiero	49	21	31	95%	54
Caprino Veronese	89	50	65	80%	112
Castelnuovo del Garda	58	21	34	95%	69
Cavaion Veronese	70	42	57	75%	93
Cologna Veneta	56	29	41	25%	52
Colognola ai Colli	71	25	39	65%	57
Concamarise	48	29	40	25%	52
Costermano sul Garda	68	45	56	95%	107
Dolce	113	49	80	25%	110
Erbe	42	25	34	40%	48
Fumane	109	41	74	25%	104
Garda	67	33	46	100%	109
Gazzo Veronese	54	29	40	25%	49
Illasi	93	28	59	25%	63
Isola della Scala	57	25	34	55%	52
Lavagno	79	21	45	60%	59
Lazise	68	21	39	95%	79
Malcesine	137	53	89	25%	116
Marano di Valpolicella	87	41	69	25%	93
Monteforte d'Alpone	74	28	47	50%	61
Mozzecane	71	25	49	20%	52
Nogara	48	26	34	65%	53
Oppeano	46	18	32	70%	54
Palu	42	18	30	75%	53

Precipitazione in 30 giorni (mm) dal 12-07-2022 al 10-08-2022					
Comune	max	min	med	Porzione comunale interessata	Media 5 anni
Pastrengo	69	30	50	75%	79
Pescantina	83	33	50	65%	75
Peschiera del Garda	58	20	33	80%	69
Rivoli Veronese	89	49	66	65%	106
Ronco all'Adige	53	26	38	40%	52
Salizzole	48	28	35	65%	55
San Bonifacio	60	24	34	75%	57
San Giovanni Ilarione	95	45	69	20%	76
San Giovanni Lupatoto	46	18	30	95%	59
San Martino Buon Albergo	76	18	39	65%	59
San Pietro in Cariano	85	39	57	40%	79
San Zeno di Montagna	91	49	60	95%	113
Sant'Ambrogio di Valpolicella	89	41	62	50%	92
Selva di Progno	142	38	86	45%	121
Soave	83	28	47	45%	58
Sommacampagna	58	23	39	60%	62
Sona	55	21	37	80%	64
Sorga	39	24	30	75%	50
Torri del Benaco	63	33	49	100%	113
Valeggio sul Mincio	82	18	34	85%	60
Velo Veronese	184	54	105	25%	116
Verona	176	18	55	35%	70
Veronella	57	28	40	30%	52
Vestenanova	86	32	57	65%	99
Villafranca di Verona	69	22	44	35%	60
Zevio	39	18	28	100%	55
Zimella	49	24	33	65%	54