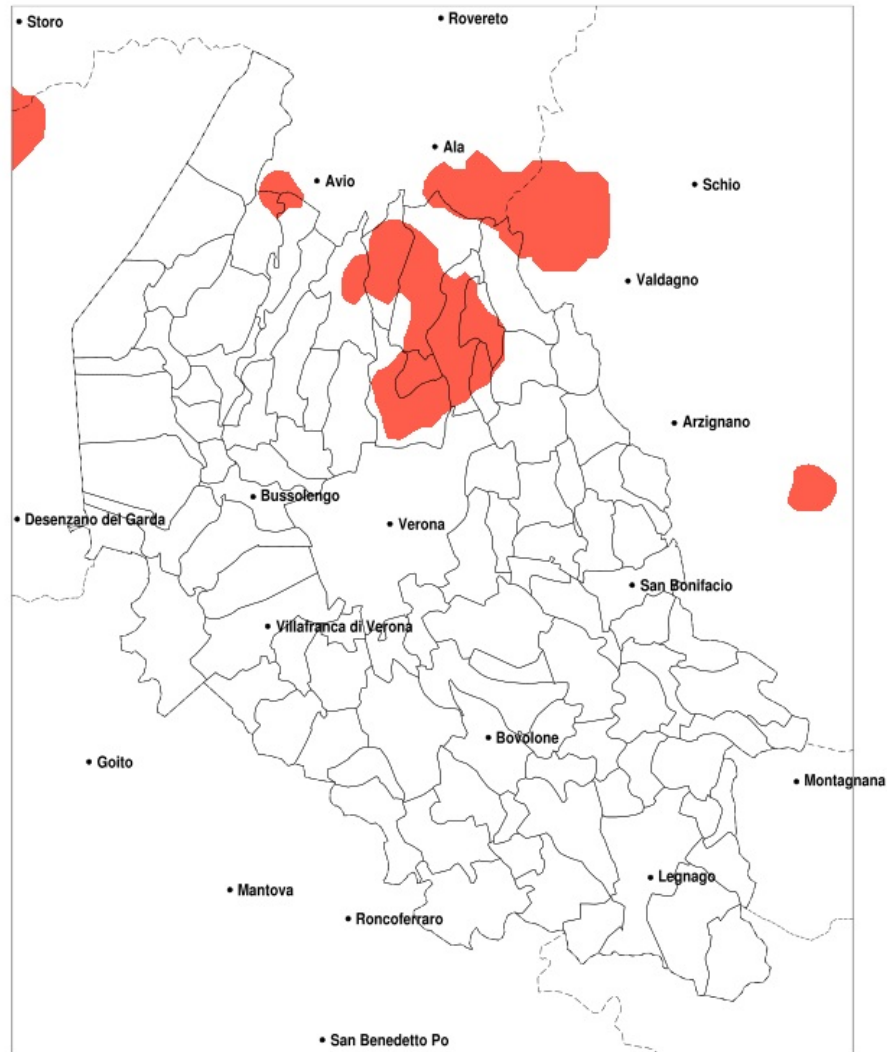


SERVIZIO DI ALERT EX-POST

Eccesso di pioggia in 10 giorni nella Provincia di Verona del 09-08-2022

Mappa della Provincia con evidenziati eventuali superamenti della soglia (in rosso)



meteoleaks®

Meteoleaks è l'app che rende accessibili a tutti i dati meteo veri, storici e in tempo reale.
www.meteoleaks.com



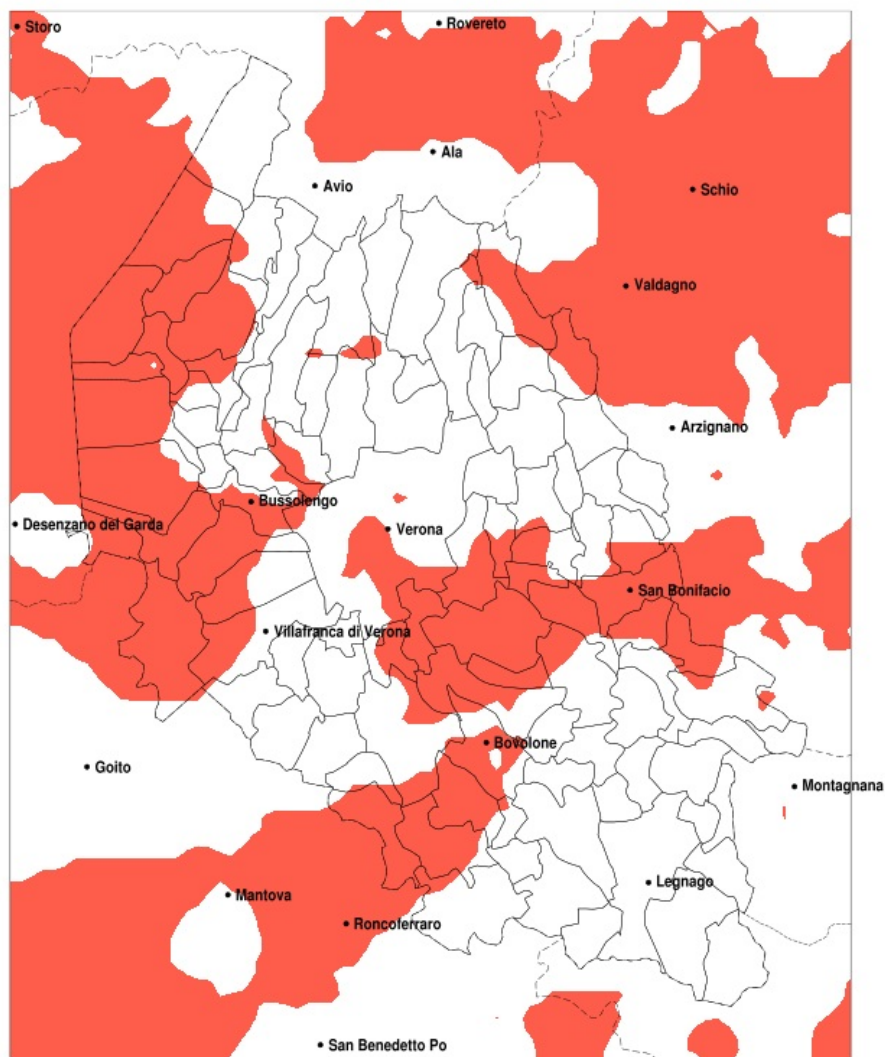
Sistema di gestione certificato ISO 9001:2015 per l'Erogazione di servizi meteorologici professionali.

Precipitazione in 10 giorni (mm) dal 31-07-2022 al 09-08-2022					
Comune	max	min	med	Porzione comunale interessata	Media 5 anni
Badia Calavena	135	28	58	20%	39
Bosco Chiesanuova	170	49	89	60%	46
Cerro Veronese	170	57	109	85%	37
Erbezzo	109	49	77	45%	45
Grezzana	170	42	81	40%	33
Rovere Veronese	170	47	91	60%	42
San Mauro di Saline	170	47	86	50%	37
Sant Anna d Alfaedo	106	48	68	20%	42
Selva di Progno	128	28	66	30%	50
Velo Veronese	170	38	88	50%	47

SERVIZIO DI ALERT EX-POST

Siccità nella Provincia di Verona del 09-08-2022

Mappa della Provincia con evidenziati eventuali superamenti della soglia (in rosso)



meteoleaks®

Meteoleaks è l'app che rende accessibili a tutti i dati meteo veri, storici e in tempo reale.
www.meteoleaks.com



Sistema di gestione certificato ISO 9001:2015 per l'Erogazione di servizi meteorologici professionali.

Siccità (mm) dal 11-07-2022 al 09-08-2022					
Comune	max	min	med	Porzione comunale interessata	Media 5 anni
Affi	70	45	59	55%	92
Arcole	40	25	32	70%	52
Badia Calavena	149	39	77	25%	97
Bardolino	69	32	46	80%	85
Belfiore	49	25	33	65%	50
Bovolone	48	22	34	60%	54
Brenzone sul Garda	128	45	64	75%	104
Bussolengo	61	29	43	50%	66
Buttapietra	56	23	37	55%	56
Caldiero	49	21	31	85%	52
Caprino Veronese	89	50	65	70%	105
Castelnuovo del Garda	58	21	34	90%	64
Cologna Veneta	56	29	41	20%	51
Colognola ai Colli	71	25	39	55%	54
Concamarise	48	29	40	25%	52
Costermano sul Garda	68	45	56	90%	97
Erbe	42	25	34	40%	47
Garda	67	33	46	100%	98
Gazzo Veronese	54	29	40	25%	51
Illasi	93	28	59	20%	61
Isola della Scala	57	25	34	55%	51
Lavagno	79	21	45	55%	57
Lazise	68	21	39	85%	71
Malcesine	137	53	89	20%	102
Monteforte d'Alpone	74	28	47	45%	59
Mozzecane	71	25	49	20%	50
Nogara	48	26	34	65%	54
Oppeano	46	18	32	65%	53
Palu	42	18	30	75%	52
Pastrengo	69	30	50	35%	72
Pescantina	83	33	50	35%	72
Peschiera del Garda	58	20	33	80%	63
Rivoli Veronese	89	49	66	45%	99

Precipitazione in 30 giorni (mm) dal 11-07-2022 al 09-08-2022					
Comune	max	min	med	Porzione comunale interessata	Media 5 anni
Ronco all Adige	53	26	38	40%	51
Salizzole	48	28	35	65%	55
San Bonifacio	60	24	34	70%	54
San Giovanni Ilarione	95	45	69	20%	76
San Giovanni Lupatoto	46	18	30	90%	56
San Martino Buon Albergo	76	18	39	60%	56
San Pietro in Cariano	85	39	57	20%	76
San Zeno di Montagna	91	49	60	90%	102
Sant Ambrogio di Valpolicella	89	41	62	20%	87
Selva di Progno	142	38	86	40%	116
Soave	83	28	47	40%	56
Sommacampagna	58	23	39	60%	60
Sona	55	21	37	70%	62
Sorga	39	24	30	75%	51
Torri del Benaco	63	33	49	100%	101
Valeggio sul Mincio	82	18	34	85%	57
Velo Veronese	184	54	105	20%	114
Verona	176	18	55	30%	67
Veronella	57	28	40	30%	51
Vestenanova	86	32	57	65%	99
Villafranca di Verona	69	22	44	35%	57
Zevio	39	18	28	100%	53
Zimella	49	24	33	60%	52