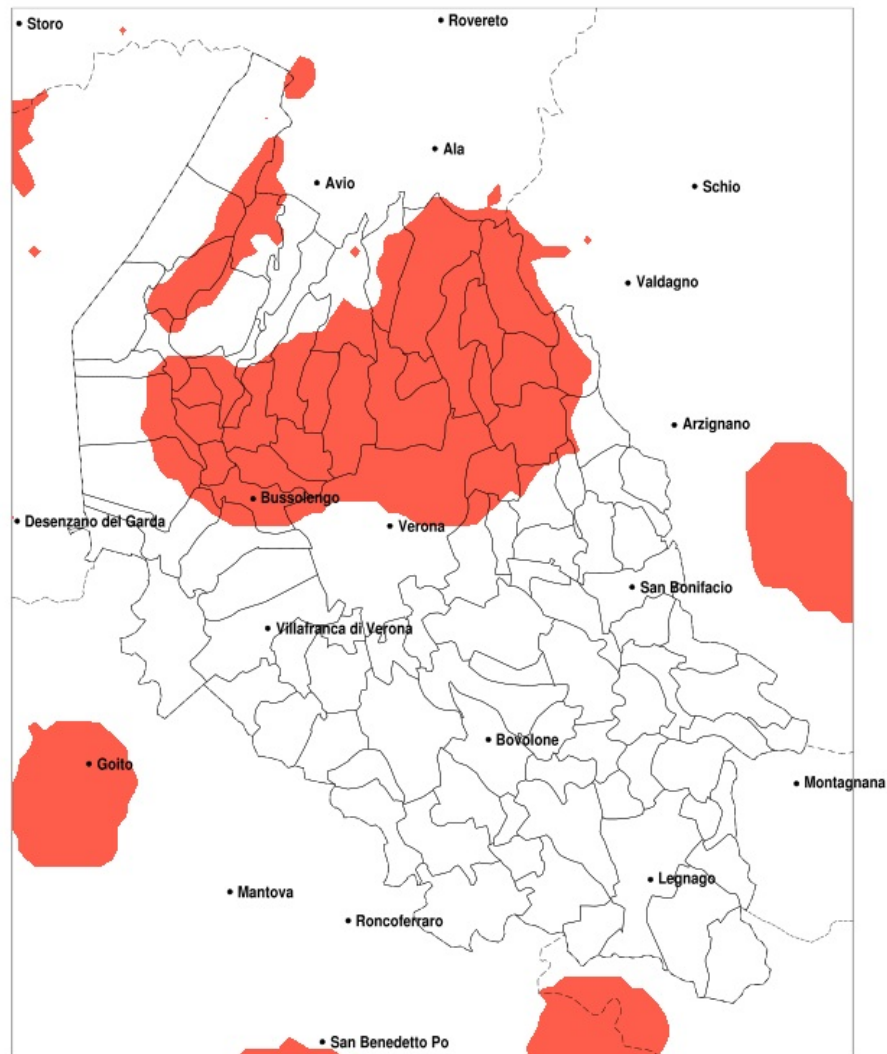


## SERVIZIO DI ALERT EX-POST

### Vento forte nella Provincia di Verona del 08-09-2022

Mappa della Provincia con evidenziati eventuali superamenti della soglia (in rosso)



meteoleaks®

Meteoleaks è l'app che rende accessibili a tutti i dati meteo veri, storici e in tempo reale.  
[www.meteoleaks.com](http://www.meteoleaks.com)



Sistema di gestione certificato ISO 9001:2015 per l'Erogazione di servizi meteorologici professionali.

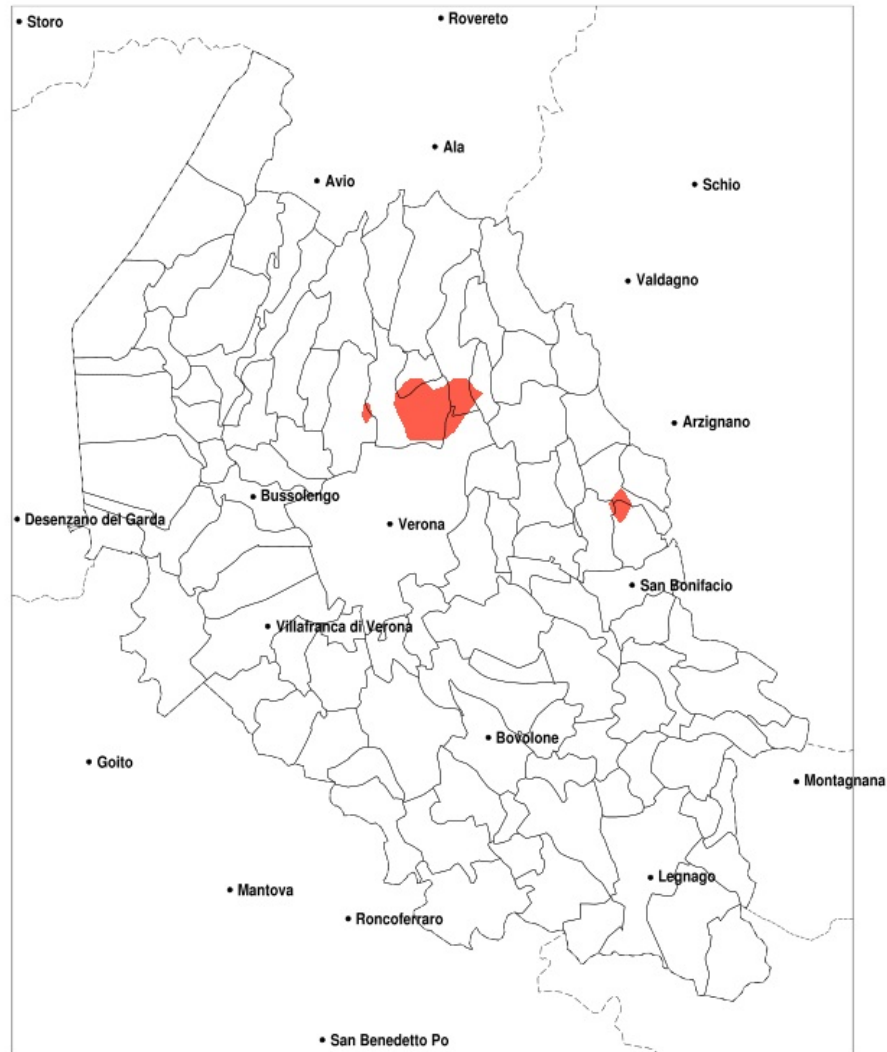
Raffica massima del vento (m/s) del 08-09-2022				
Comune	max	min	med	Porzione comunale interessata
Affi	19	12	15	85%
Badia Calavena	19	12	16	100%
Bardolino	18	10	13	40%
Bosco Chiesanuova	17	9	15	80%
Bussolengo	21	11	15	70%
Caprino Veronese	16	9	13	40%
Castelnuovo del Garda	18	8	11	20%
Cavaion Veronese	20	14	16	100%
Cazzano di Tramigna	15	10	12	25%
Cerro Veronese	20	14	17	100%
Costermano sul Garda	17	12	14	55%
Dolce	22	9	14	45%
Erbezzo	16	9	13	65%
Fumane	24	9	16	65%
Garda	16	11	13	20%
Grezzana	20	13	17	100%
Illasi	16	10	13	35%
Lavagno	16	9	12	30%
Lazise	18	8	12	30%
Marano di Valpolicella	24	13	18	100%
Mezzane di Sotto	17	12	15	80%
Negrar di Valpolicella	23	13	18	100%
Pastrengo	20	12	16	95%
Pescantina	24	12	18	95%
Rivoli Veronese	20	9	14	60%
Rovere Veronese	18	15	16	100%
San Giovanni Ilarione	17	10	13	30%
San Martino Buon Albergo	17	7	11	25%
San Mauro di Saline	18	15	17	100%
San Pietro in Cariano	24	13	19	100%
San Zeno di Montagna	14	11	13	25%
Sant Ambrogio di Valpolicella	24	9	18	90%
Sant Anna d'Alfaedo	19	10	14	55%

Raffica massima del vento (m/s) del 08-09-2022				
Comune	max	min	med	Porzione comunale interessata
Selva di Progno	19	8	15	75%
Sona	19	9	12	25%
Tregnago	18	12	15	85%
Velo Veronese	19	15	17	100%
Verona	21	7	14	50%
Vestenanova	19	8	13	45%

## SERVIZIO DI ALERT EX-POST

### Eccesso di pioggia in 1h nella Provincia di Verona del 08-09-2022

Mappa della provincia con evidenziati eventuali superamenti della soglia (in rosso)



meteoleaks®

Meteoleaks è l'app che rende accessibili a tutti i dati meteo veri, storici e in tempo reale.  
www.meteoleaks.com



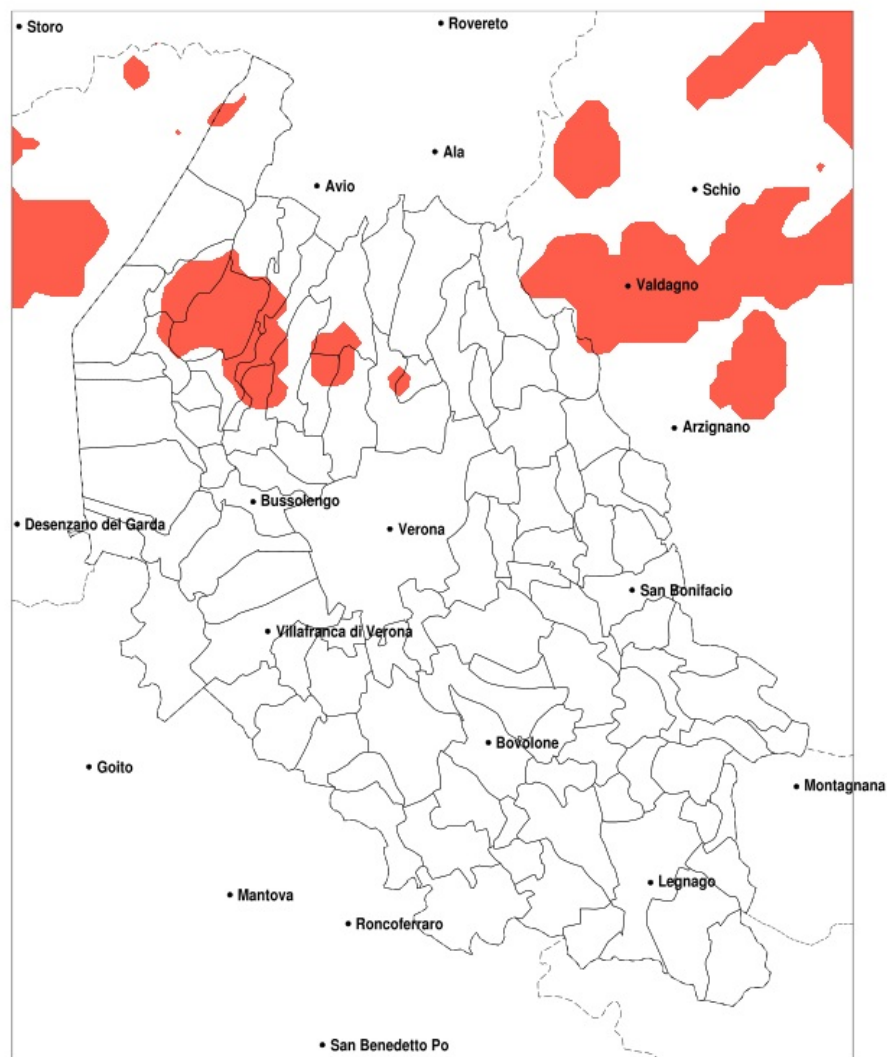
Sistema di gestione certificato ISO 9001:2015 per l'Erogazione di servizi meteorologici professionali.

Precipitazione massima in 1h (mm) del 08-09-2022				
Comune	max	min	med	Porzione comunale interessata
Cerro Veronese	41	15	26	30%
Grezzana	42	4	23	25%

## SERVIZIO DI ALERT EX-POST

### Eccesso di pioggia in 10 giorni nella Provincia di Verona del 08-09-2022

Mappa della Provincia con evidenziati eventuali superamenti della soglia (in rosso)



meteoleaks®

Meteoleaks è l'app che rende accessibili a tutti i dati meteo veri, storici e in tempo reale.  
[www.meteoleaks.com](http://www.meteoleaks.com)



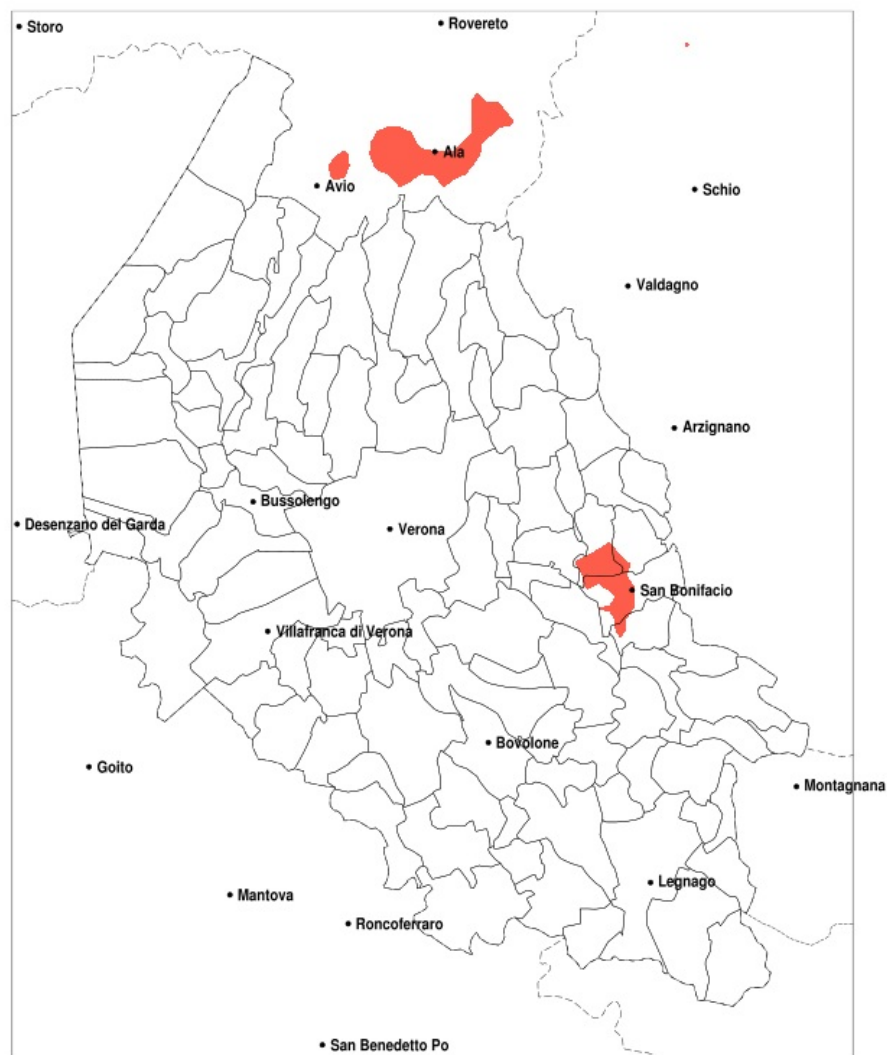
Sistema di gestione certificato ISO 9001:2015 per l'Erogazione di servizi meteorologici professionali.

Precipitazione in 10 giorni (mm) dal 30-08-2022 al 08-09-2022					
Comune	max	min	med	Porzione comunale interessata	Media 5 anni
Caprino Veronese	105	36	79	45%	52
Costermano sul Garda	105	26	62	25%	44
Rivoli Veronese	105	20	70	30%	58
San Zeno di Montagna	105	38	76	45%	44

## SERVIZIO DI ALERT EX-POST

### Siccità nella Provincia di Verona del 08-09-2022

Mappa della Provincia con evidenziati eventuali superamenti della soglia (in rosso)



meteoleaks®

Meteoleaks è l'app che rende accessibili a tutti i dati meteo veri, storici e in tempo reale.  
[www.meteoleaks.com](http://www.meteoleaks.com)



Sistema di gestione certificato ISO 9001:2015 per l'Erogazione di servizi meteorologici professionali.

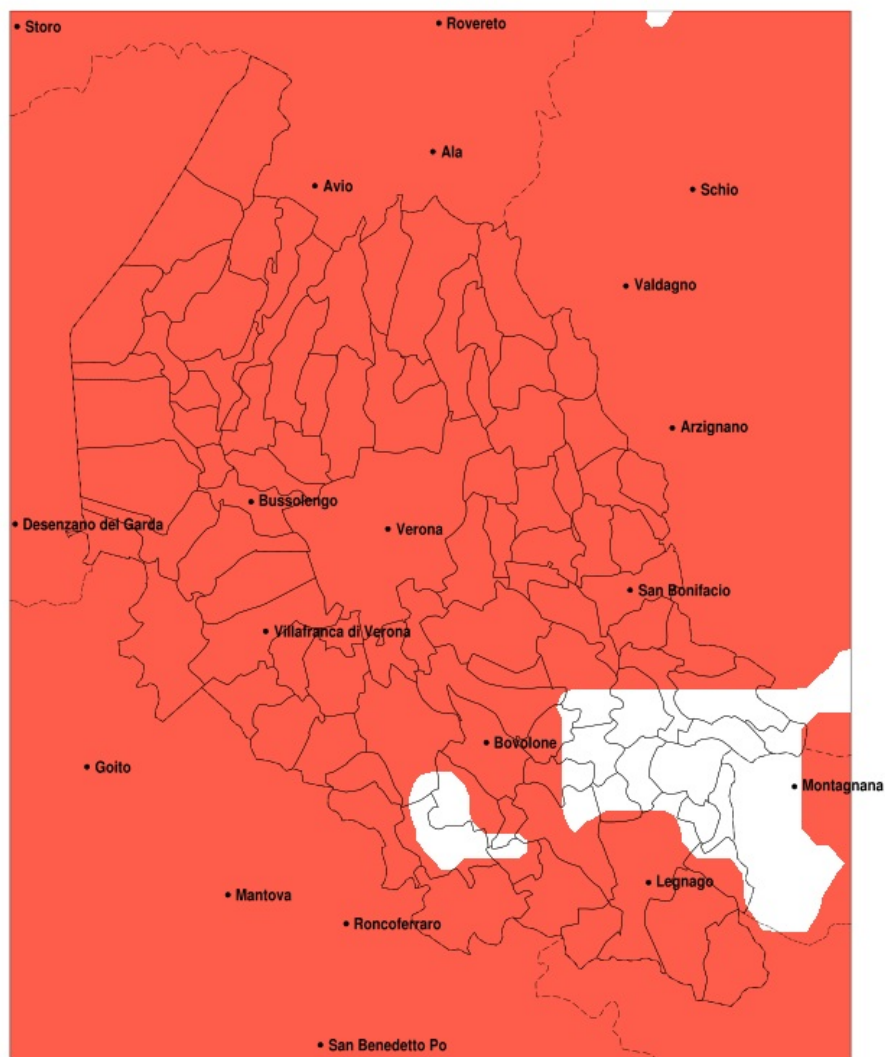


Siccità (mm) dal 10-08-2022 al 08-09-2022					
Comune	max	min	med	Porzione comunale interessata	Media 5 anni
Monteforte d'Alpone	121	66	87	20%	98
San Bonifacio	101	57	76	20%	96
Soave	132	57	88	20%	99

## SERVIZIO DI ALERT EX-POST

### Grandine nella Provincia di Verona del 08-09-2022

Mappa della Provincia con evidenziati eventuali superamenti della soglia (in rosso)



meteoleaks®

Meteoleaks è l'app che rende accessibili a tutti i dati meteo veri, storici e in tempo reale.  
[www.meteoleaks.com](http://www.meteoleaks.com)



Sistema di gestione certificato ISO 9001:2015 per l'Erogazione di servizi meteorologici professionali.

Eventi compatibili con grandine del 08-09-2022			
Comune	Evento	Porzione comunale interessata	Probabilità
Affi	SI	100%	MEDIA
Albaredo d Adige	SI	35%	BASSA
Angiari	SI	40%	BASSA
Arcole	SI	100%	BASSA
Badia Calavena	SI	100%	MEDIA
Bardolino	SI	100%	MEDIA
Belfiore	SI	95%	BASSA
Bevilacqua	SI	20%	BASSA
Bonavigo	SI	20%	BASSA
Boschi Sant Anna	SI	30%	BASSA
Bosco Chiesanuova	SI	100%	MEDIA
Bovolone	SI	95%	BASSA
Brentino Belluno	SI	100%	MEDIA
Brenzone sul Garda	SI	100%	BASSA
Bussolengo	SI	100%	MEDIA
Buttapietra	SI	100%	BASSA
Caldiero	SI	100%	BASSA
Caprino Veronese	SI	100%	MEDIA
Casaleone	SI	100%	MEDIA
Castagnaro	SI	95%	MEDIA
Castel d Azzano	SI	100%	BASSA
Castelnuovo del Garda	SI	100%	MEDIA
Cavaion Veronese	SI	100%	MEDIA
Cazzano di Tramigna	SI	100%	MEDIA
Cerea	SI	85%	MEDIA
Cerro Veronese	SI	100%	MEDIA
Cologna Veneta	SI	45%	BASSA
Colognola ai Colli	SI	100%	BASSA
Concamarise	SI	85%	BASSA
Costermano sul Garda	SI	100%	MEDIA
Dolce	SI	100%	MEDIA
Erbe	SI	95%	BASSA
Erbezzo	SI	100%	MEDIA

Eventi compatibili con grandine del 08-09-2022			
Comune	Evento	Porzione comunale interessata	Probabilità
Fumane	SI	100%	MEDIA
Garda	SI	100%	MEDIA
Gazzo Veronese	SI	90%	MEDIA
Grezzana	SI	100%	ALTA
Illasi	SI	100%	MEDIA
Isola della Scala	SI	90%	BASSA
Isola Rizza	SI	70%	BASSA
Lavagno	SI	100%	MEDIA
Lazise	SI	100%	MEDIA
Legnago	SI	75%	MEDIA
Malcesine	SI	100%	BASSA
Marano di Valpolicella	SI	100%	ALTA
Mezzane di Sotto	SI	100%	MEDIA
Montecchia di Crosara	SI	100%	MEDIA
Monteforte d'Alpone	SI	100%	BASSA
Mozzecane	SI	100%	BASSA
Negrar di Valpolicella	SI	100%	ALTA
Nogara	SI	70%	BASSA
Nogarole Rocca	SI	100%	BASSA
Oppeano	SI	95%	BASSA
Palu	SI	100%	BASSA
Pastrengo	SI	100%	MEDIA
Pescantina	SI	100%	MEDIA
Peschiera del Garda	SI	100%	MEDIA
Povegliano Veronese	SI	100%	BASSA
Rivoli Veronese	SI	100%	MEDIA
Ronca	SI	100%	MEDIA
Ronco all'Adige	SI	70%	BASSA
Roverchiara	SI	25%	BASSA
Rovere Veronese	SI	100%	MEDIA
Roveredo di Gua	SI	20%	BASSA
Salizzole	SI	65%	BASSA
San Bonifacio	SI	100%	BASSA

Eventi compatibili con grandine del 08-09-2022			
Comune	Evento	Porzione comunale interessata	Probabilità
San Giovanni Ilarione	SI	100%	MEDIA
San Giovanni Lupatoto	SI	100%	BASSA
San Martino Buon Albergo	SI	100%	MEDIA
San Mauro di Saline	SI	100%	MEDIA
San Pietro di Morubio	SI	60%	BASSA
San Pietro in Cariano	SI	100%	ALTA
San Zeno di Montagna	SI	100%	BASSA
Sanguinetto	SI	85%	BASSA
Sant Ambrogio di Valpolicella	SI	100%	MEDIA
Sant Anna d Alfaedo	SI	100%	ALTA
Selva di Progno	SI	100%	MEDIA
Soave	SI	100%	BASSA
Sommacampagna	SI	100%	MEDIA
Sona	SI	100%	MEDIA
Sorga	SI	95%	BASSA
Terrazzo	SI	55%	BASSA
Torri del Benaco	SI	100%	BASSA
Tregnago	SI	100%	MEDIA
Trevezuolo	SI	100%	BASSA
Valeggio sul Mincio	SI	100%	BASSA
Velo Veronese	SI	100%	MEDIA
Verona	SI	100%	ALTA
Veronella	SI	55%	BASSA
Vestenanova	SI	100%	MEDIA
Vigasio	SI	100%	BASSA
Villa Bartolomea	SI	95%	MEDIA
Villafranca di Verona	SI	100%	BASSA
Zevio	SI	100%	BASSA
Zimella	SI	90%	BASSA