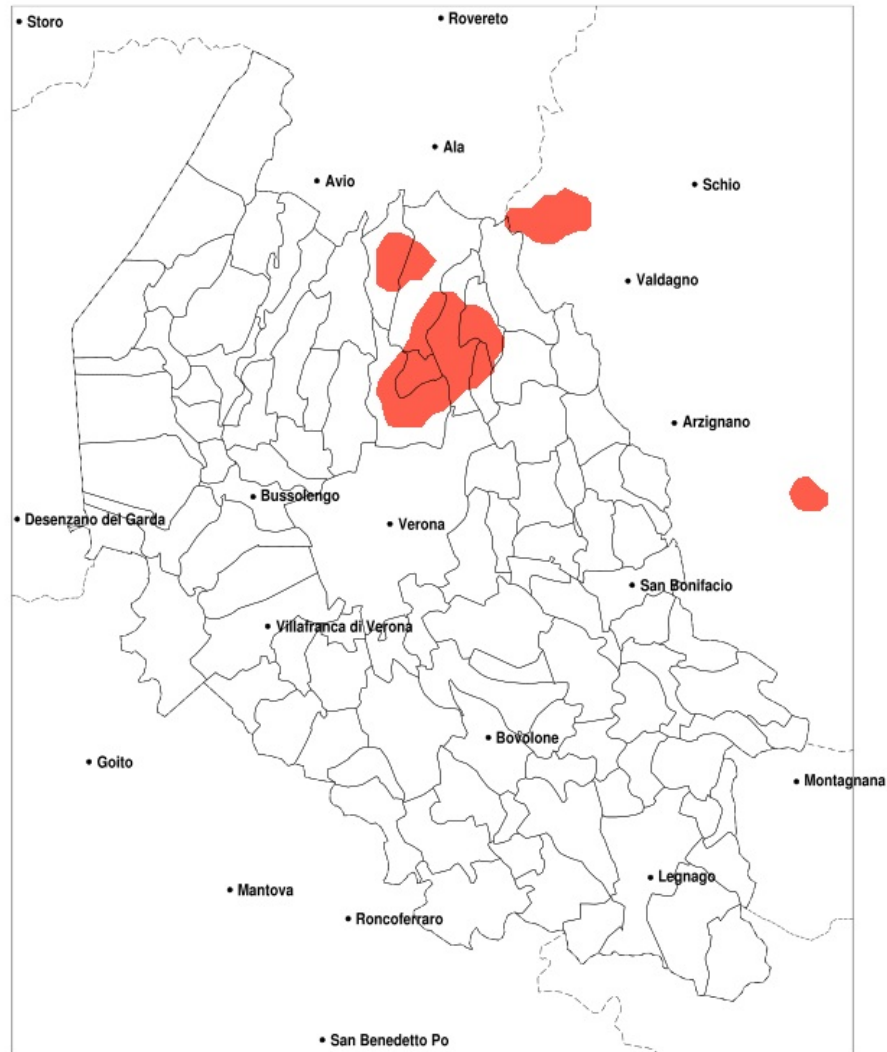


## SERVIZIO DI ALERT EX-POST

### Eccesso di pioggia in 72h nella Provincia di Verona del 08-08-2022

Mappa della Provincia con evidenziati eventuali superamenti della soglia (in rosso)



meteoleaks®

Meteoleaks è l'app che rende accessibili a tutti i dati meteo veri, storici e in tempo reale.  
www.meteoleaks.com



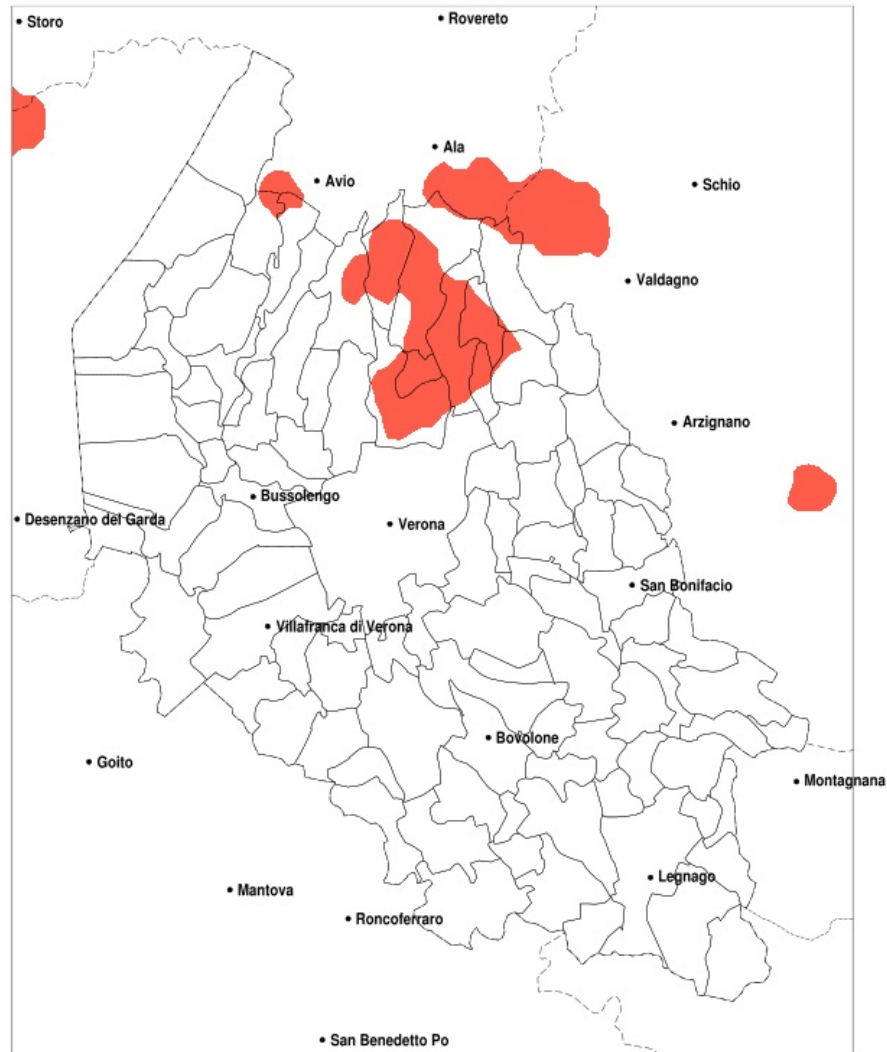
Sistema di gestione certificato ISO 9001:2015 per l'Erogazione di servizi meteorologici professionali.

Precipitazione massima in 72h (mm) dal 06-08-2022 al 08-08-2022				
Comune	max	min	med	Porzione comunale interessata
Bosco Chiesanuova	164	28	77	35%
Cerro Veronese	164	49	103	80%
Erbezzo	100	25	64	20%
Grezzana	164	38	76	35%
Rovere Veronese	164	42	83	45%
San Mauro di Saline	164	42	79	45%
Velo Veronese	164	28	80	45%

## SERVIZIO DI ALERT EX-POST

### Eccesso di pioggia in 10 giorni nella Provincia di Verona del 08-08-2022

Mappa della Provincia con evidenziati eventuali superamenti della soglia (in rosso)



meteoleaks®

Meteoleaks è l'app che rende accessibili a tutti i dati meteo veri, storici e in tempo reale.  
[www.meteoleaks.com](http://www.meteoleaks.com)



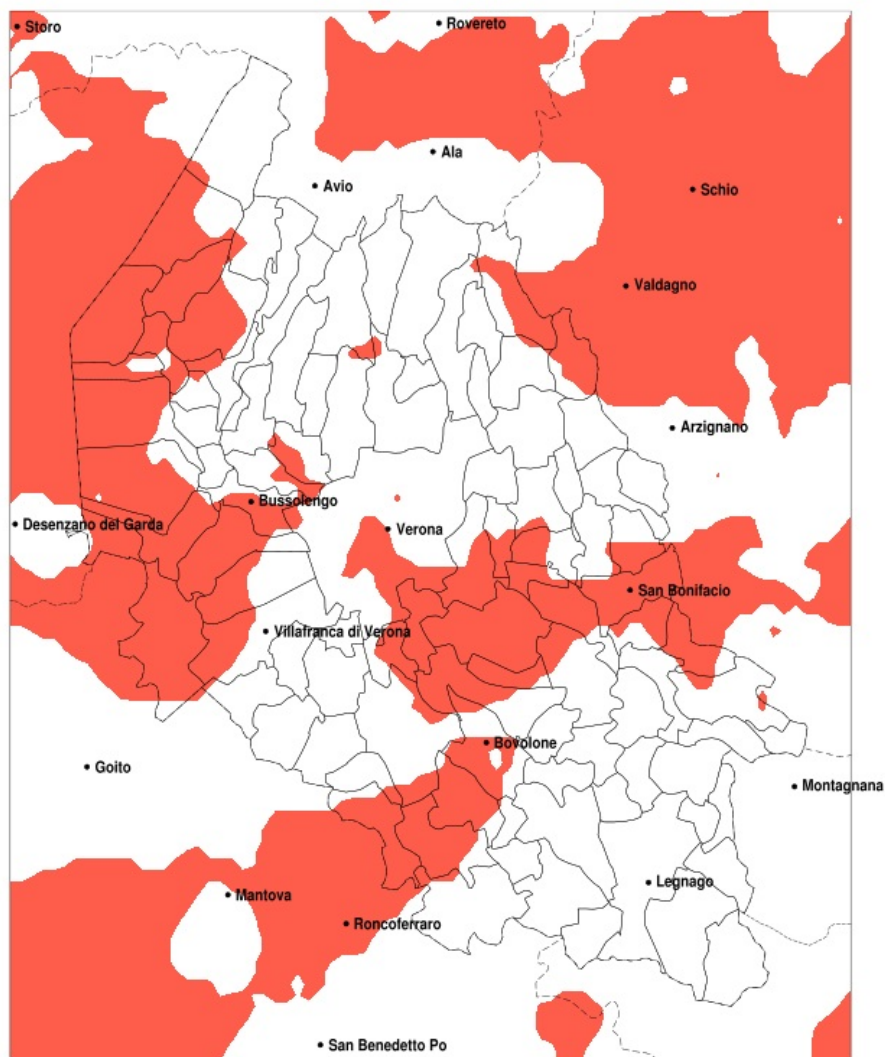
Sistema di gestione certificato ISO 9001:2015 per l'Erogazione di servizi meteorologici professionali.

Precipitazione in 10 giorni (mm) dal 30-07-2022 al 08-08-2022					
Comune	max	min	med	Porzione comunale interessata	Media 5 anni
Badia Calavena	136	32	65	20%	39
Bosco Chiesanuova	170	49	89	60%	41
Cerro Veronese	170	57	109	85%	36
Erbezzo	109	49	77	45%	41
Grezzana	170	42	81	40%	32
Rovere Veronese	170	47	91	60%	39
San Mauro di Saline	170	47	87	55%	36
Sant Anna d Alfaedo	106	48	68	20%	38
Selva di Progno	129	30	71	35%	44
Velo Veronese	170	43	90	55%	44

## SERVIZIO DI ALERT EX-POST

### Siccità nella Provincia di Verona del 08-08-2022

Mappa della Provincia con evidenziati eventuali superamenti della soglia (in rosso)



meteoleaks®

Meteoleaks è l'app che rende accessibili a tutti i dati meteo veri, storici e in tempo reale.  
[www.meteoleaks.com](http://www.meteoleaks.com)



Sistema di gestione certificato ISO 9001:2015 per l'Erogazione di servizi meteorologici professionali.

Siccità (mm) dal 10-07-2022 al 08-08-2022					
Comune	max	min	med	Porzione comunale interessata	Media 5 anni
Affi	70	45	59	40%	86
Arcole	40	26	32	65%	51
Badia Calavena	149	39	77	25%	97
Bardolino	69	32	46	75%	81
Belfiore	49	25	33	60%	49
Bovolone	48	22	34	55%	52
Brenzone sul Garda	128	45	64	70%	96
Bussolengo	61	29	43	50%	65
Buttapietra	56	23	37	50%	54
Caldiero	49	22	31	85%	51
Caprino Veronese	89	50	65	55%	97
Castelnuovo del Garda	58	21	34	85%	62
Colognola ai Colli	71	25	39	55%	54
Concamarise	48	29	40	25%	51
Costermano sul Garda	68	45	56	80%	90
Erbe	42	25	34	35%	45
Garda	67	33	46	95%	93
Gazzo Veronese	54	29	40	25%	49
Illasi	93	28	59	20%	61
Isola della Scala	57	25	34	50%	49
Lavagnolo	79	21	45	55%	56
Lazise	68	21	39	80%	69
Monteforte d'Alpone	74	28	47	45%	58
Mozzecane	71	25	49	20%	49
Nogara	48	26	34	60%	52
Oppeano	47	18	32	55%	52
Palu	43	18	30	70%	51
Pastrengo	69	30	50	25%	70
Pescantina	83	33	50	30%	70
Peschiera del Garda	58	20	33	80%	61
Ronco all'Adige	53	26	38	35%	49
Salizole	48	28	35	60%	53
San Bonifacio	60	24	34	70%	54

Precipitazione in 30 giorni (mm) dal 10-07-2022 al 08-08-2022					
Comune	max	min	med	Porzione comunale interessata	Media 5 anni
San Giovanni Ilarione	95	45	69	20%	77
San Giovanni Lupatoto	46	18	30	85%	55
San Martino Buon Albergo	76	18	39	60%	56
San Pietro in Cariano	85	39	57	20%	74
San Zeno di Montagna	91	49	60	85%	95
Selva di Progno	142	38	86	35%	112
Soave	83	28	47	40%	55
Sommacampagna	58	23	39	55%	60
Sona	55	21	37	70%	61
Sorga	39	24	30	70%	48
Torri del Benaco	63	33	48	100%	95
Valeggio sul Mincio	82	18	34	85%	56
Verona	176	18	55	25%	66
Veronella	57	28	40	25%	50
Vestenanova	86	32	57	65%	101
Villafranca di Verona	69	22	44	35%	57
Zevio	39	18	28	95%	52
Zimella	49	24	33	55%	51