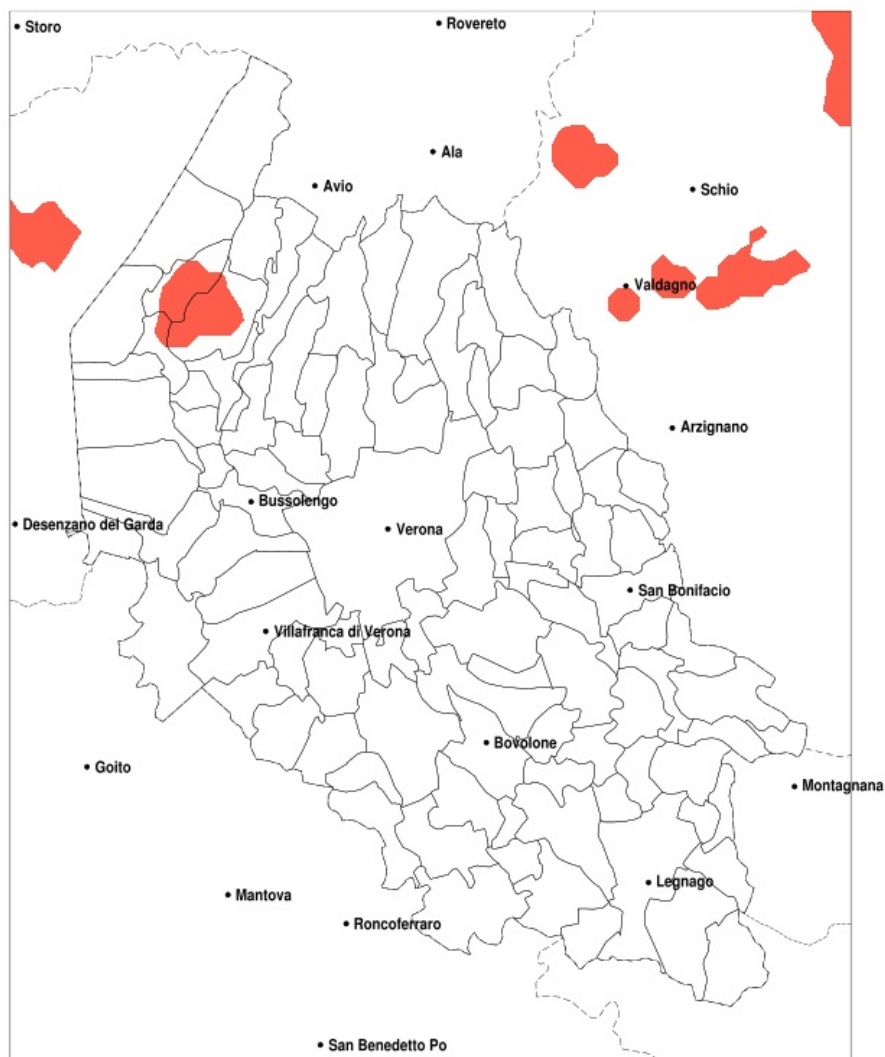


SERVIZIO DI ALERT EX-POST

Eccesso di pioggia in 10 giorni nella Provincia di Verona del 07-09-2022

Mappa della Provincia con evidenziati eventuali superamenti della soglia (in rosso)



meteoleaks®

Meteoleaks è l'app che rende accessibili a tutti i dati meteo veri, storici e in tempo reale.
www.meteoleaks.com



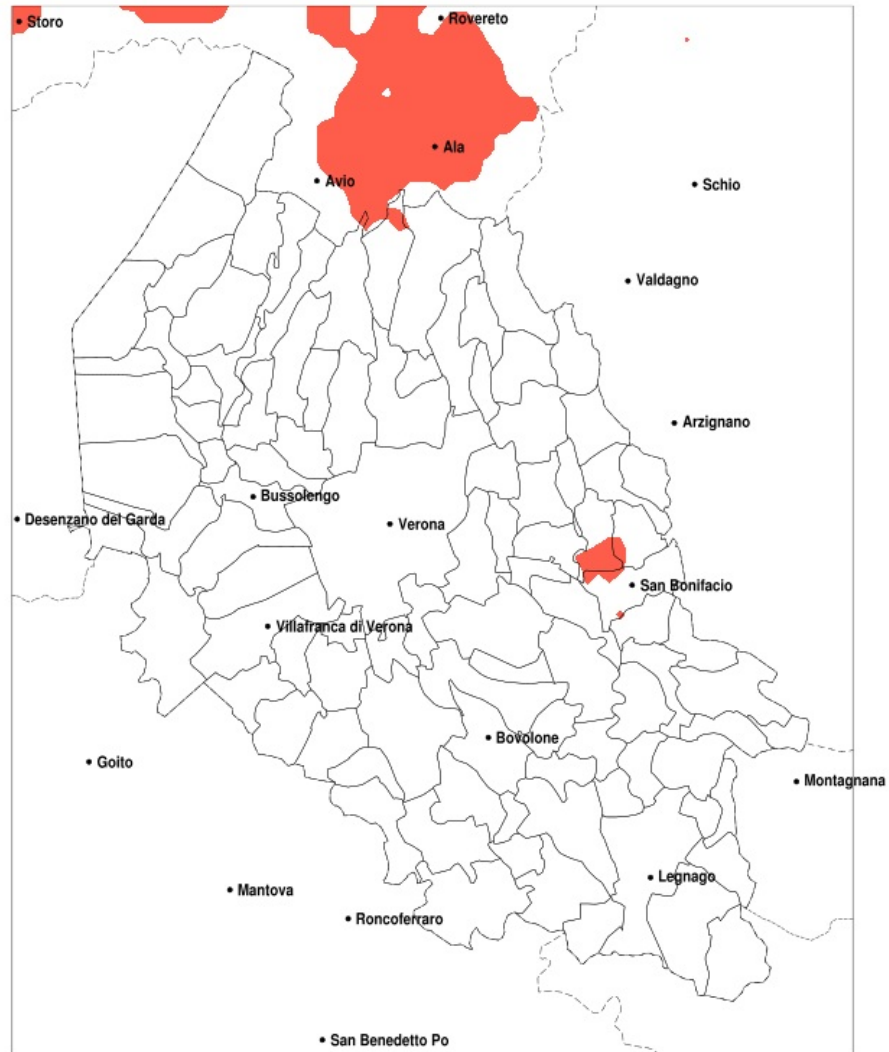
Sistema di gestione certificato ISO 9001:2015 per l'Erogazione di servizi meteorologici professionali.

Precipitazione in 10 giorni (mm) dal 29-08-2022 al 07-09-2022					
Comune	max	min	med	Porzione comunale interessata	Media 5 anni
Caprino Veronese	101	31	68	30%	42
Costermano sul Garda	101	16	58	20%	36
San Zeno di Montagna	101	32	70	35%	36

SERVIZIO DI ALERT EX-POST

Siccità nella Provincia di Verona del 07-09-2022

Mappa della Provincia con evidenziati eventuali superamenti della soglia (in rosso)



meteoleaks®

Meteoleaks è l'app che rende accessibili a tutti i dati meteo veri, storici e in tempo reale.
www.meteoleaks.com



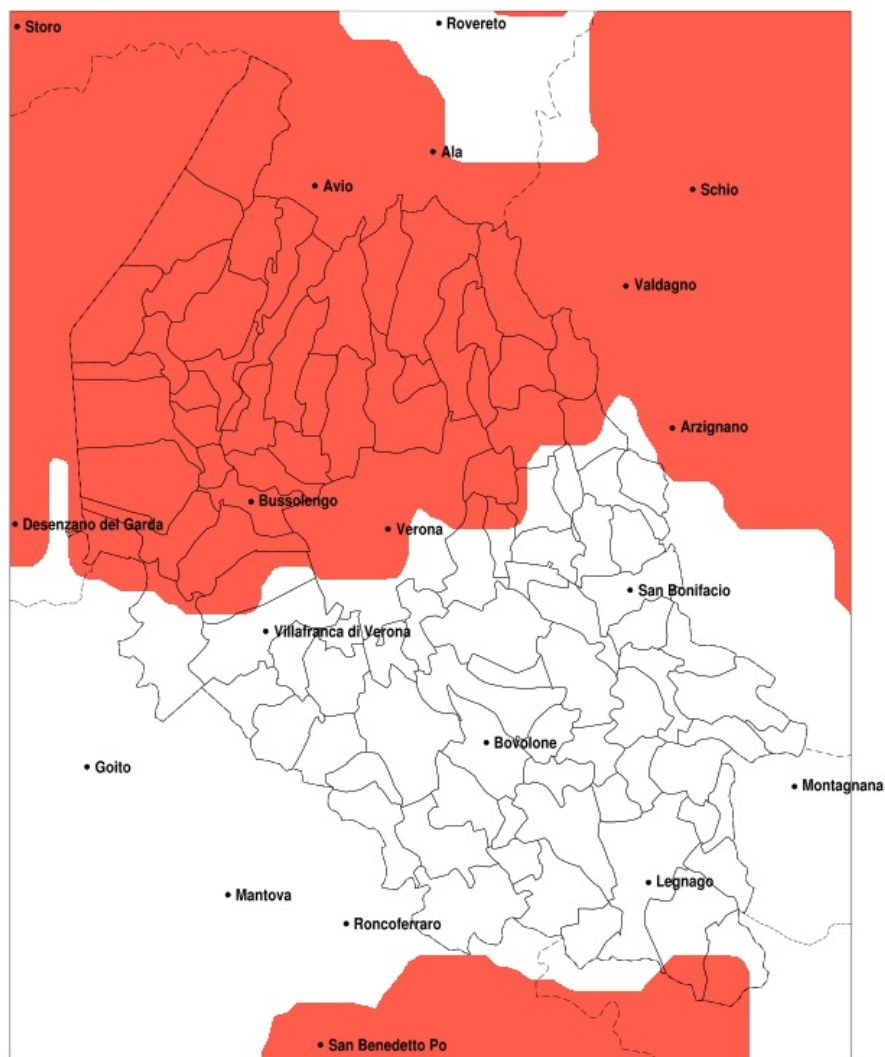
Sistema di gestione certificato ISO 9001:2015 per l'Erogazione di servizi meteorologici professionali.

Siccità (mm) dal 09-08-2022 al 07-09-2022					
Comune	max	min	med	Porzione comunale interessata	Media 5 anni
Erbezzo	140	64	102	20%	131

SERVIZIO DI ALERT EX-POST

Grandine nella Provincia di Verona del 07-09-2022

Mappa della Provincia con evidenziati eventuali superamenti della soglia (in rosso)



meteoleaks®

Meteoleaks è l'app che rende accessibili a tutti i dati meteo veri, storici e in tempo reale.
www.meteoleaks.com



Sistema di gestione certificato ISO 9001:2015 per l'Erogazione di servizi meteorologici professionali.

Eventi compatibili con grandine del 07-09-2022			
Comune	Evento	Porzione comunale interessata	Probabilità
Affi	SI	100%	BASSA
Badia Calavena	SI	100%	BASSA
Bardolino	SI	100%	BASSA
Bosco Chiesanuova	SI	100%	BASSA
Brentino Belluno	SI	100%	BASSA
Brenzone sul Garda	SI	100%	BASSA
Bussolengo	SI	100%	BASSA
Caprino Veronese	SI	100%	BASSA
Castagnaro	SI	40%	BASSA
Castelnuovo del Garda	SI	95%	BASSA
Cavaion Veronese	SI	100%	BASSA
Cazzano di Tramigna	SI	20%	BASSA
Cerro Veronese	SI	100%	BASSA
Costermano sul Garda	SI	100%	BASSA
Dolce	SI	100%	BASSA
Erbezzo	SI	100%	BASSA
Fumane	SI	100%	BASSA
Garda	SI	100%	BASSA
Grezzana	SI	100%	BASSA
Illasi	SI	40%	BASSA
Lavagno	SI	40%	BASSA
Lazise	SI	100%	BASSA
Malcesine	SI	100%	BASSA
Marano di Valpolicella	SI	100%	BASSA
Mezzane di Sotto	SI	85%	BASSA
Negrar di Valpolicella	SI	100%	BASSA
Pastrengo	SI	100%	BASSA
Pescantina	SI	100%	BASSA
Peschiera del Garda	SI	80%	BASSA
Rivoli Veronese	SI	100%	BASSA
Ronca	SI	20%	BASSA
Rovere Veronese	SI	100%	BASSA
San Giovanni Ilarione	SI	50%	BASSA

Eventi compatibili con grandine del 07-09-2022			
Comune	Evento	Porzione comunale interessata	Probabilità
San Martino Buon Albergo	SI	30%	BASSA
San Mauro di Saline	SI	100%	BASSA
San Pietro in Cariano	SI	100%	BASSA
San Zeno di Montagna	SI	100%	BASSA
Sant Ambrogio di Valpolicella	SI	100%	BASSA
Sant Anna d Alfaedo	SI	100%	BASSA
Selva di Progno	SI	100%	BASSA
Sommacampagna	SI	60%	BASSA
Sona	SI	90%	BASSA
Torri del Benaco	SI	100%	BASSA
Tregnago	SI	85%	BASSA
Valeggio sul Mincio	SI	30%	BASSA
Velo Veronese	SI	100%	BASSA
Verona	SI	70%	BASSA
Vestenanova	SI	100%	BASSA
Villa Bartolomea	SI	30%	BASSA
Villafranca di Verona	SI	20%	BASSA