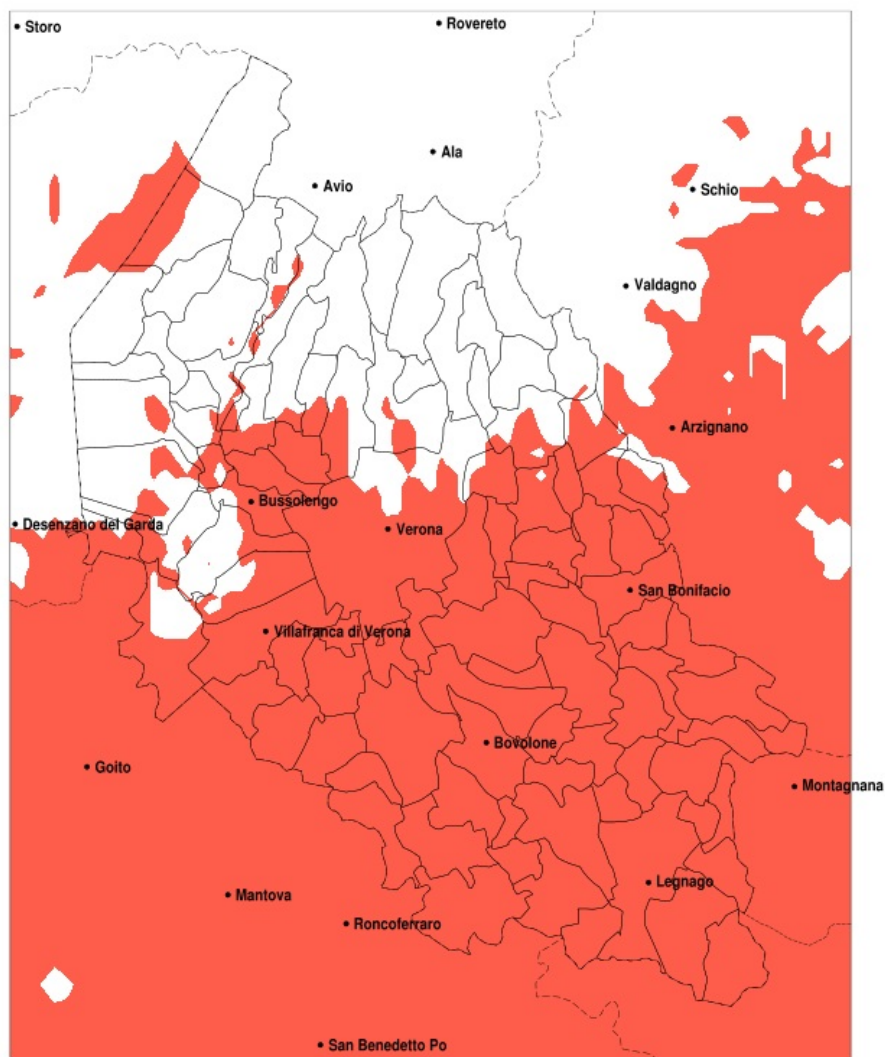


## SERVIZIO DI ALERT EX-POST

### Colpo di sole nella Provincia di Verona del 06-08-2022

Mappa della Provincia con evidenziati eventuali superamenti della soglia (in rosso)



meteoleaks®

Meteoleaks è l'app che rende accessibili a tutti i dati meteo veri, storici e in tempo reale.  
[www.meteoleaks.com](http://www.meteoleaks.com)



Sistema di gestione certificato ISO 9001:2015 per l'Erogazione di servizi meteorologici professionali.

Temperatura massima a 2m (C) del 06-08-2022				
Comune	max	min	med	Porzione comunale interessata
Affi	36.9	33.1	35.5	25%
Albaredo d Adige	38.7	36.9	37.3	100%
Angiari	38.0	36.4	37.3	100%
Arcole	38.9	36.9	37.5	100%
Belfiore	40.3	36.7	37.7	100%
Bevilacqua	38.0	36.4	37.3	100%
Bonavigo	38.3	36.4	37.3	100%
Boschi Sant Anna	37.8	36.4	37.2	100%
Bovolone	38.4	37.0	37.5	100%
Brenzone sul Garda	38.8	28.0	34.6	50%
Bussolengo	37.3	35.2	36.3	75%
Buttapietra	38.2	36.7	37.3	100%
Caldiero	40.3	36.7	38.0	100%
Casaleone	38.7	36.1	36.9	100%
Castagnaro	38.2	36.3	37.1	100%
Castel d Azzano	38.5	36.3	37.0	100%
Castelnuovo del Garda	37.0	33.5	35.7	40%
Cavaion Veronese	36.7	33.1	35.7	40%
Cazzano di Tramigna	40.3	31.6	37.6	90%
Cerea	38.7	36.0	37.0	100%
Cologna Veneta	38.3	37.0	37.6	100%
Cognola ai Colli	40.3	36.4	38.1	100%
Concamarise	38.5	37.0	37.5	100%
Dolce	37.2	27.9	33.7	25%
Erbe	38.4	36.7	37.2	100%
Fumane	37.5	28.1	33.8	30%
Gazzo Veronese	38.8	36.6	37.5	100%
Illasi	40.3	34.2	37.6	95%
Isola della Scala	38.4	36.7	37.3	100%
Isola Rizza	38.3	36.9	37.4	100%
Lavagno	39.3	35.3	37.7	100%
Lazise	36.6	32.9	35.1	25%
Legnago	38.3	36.0	36.8	100%

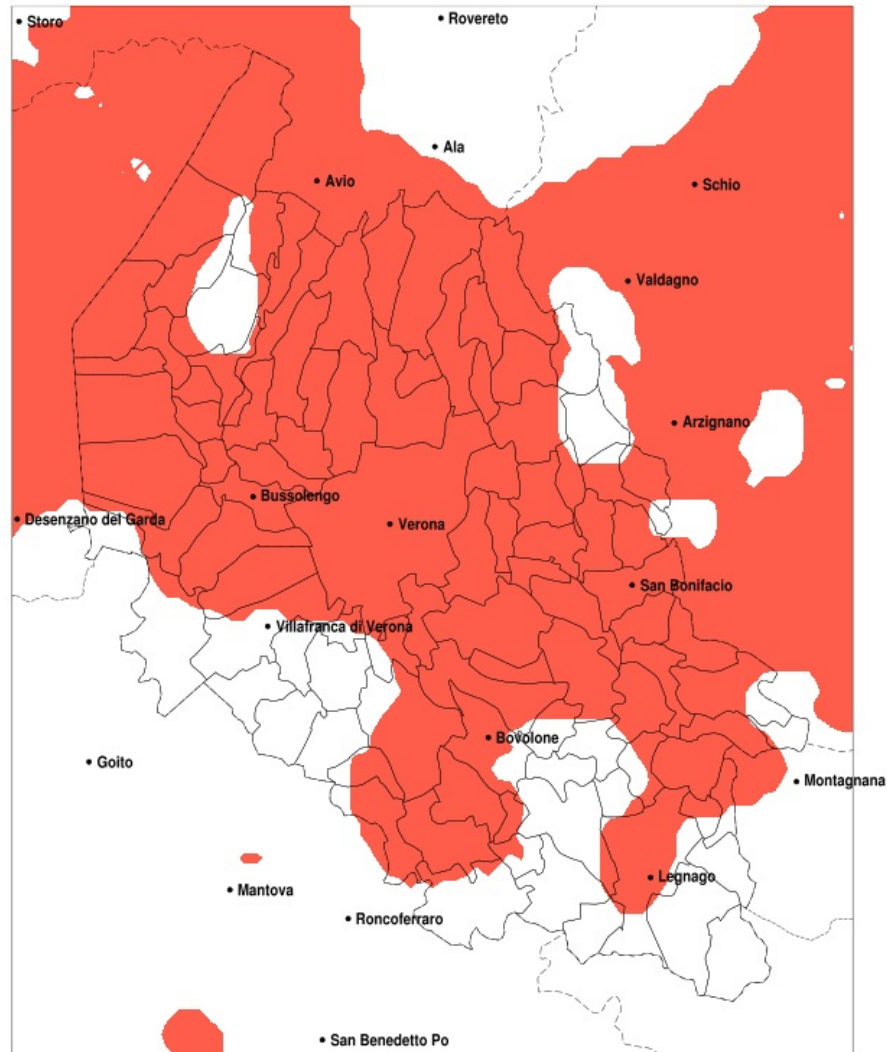
Temperatura massima a 2m (C) del 06-08-2022				
Comune	max	min	med	Porzione comunale interessata
Marano di Valpolicella	37.6	29.6	34.4	40%
Mezzane di Sotto	39.3	33.5	36.8	75%
Minerbe	38.0	36.6	37.4	100%
Montecchia di Crosara	40.4	33.1	38.0	95%
Monteforte d'Alpone	40.4	36.7	38.6	100%
Mozzecane	37.9	36.1	36.9	100%
Negrar di Valpolicella	37.6	30.4	34.8	40%
Nogara	38.6	36.7	37.4	100%
Nogarole Rocca	38.2	36.6	37.1	100%
Oppeano	38.3	36.8	37.5	100%
Palu	38.3	36.8	37.5	100%
Pastrengo	36.9	35.0	36.0	50%
Pescantina	37.6	33.9	36.5	90%
Peschiera del Garda	37.4	33.7	35.9	65%
Povegliano Veronese	38.5	36.1	36.8	100%
Pressana	38.3	36.9	37.5	100%
Rivoli Veronese	37.2	29.4	34.8	25%
Ronca	40.4	33.1	37.7	85%
Ronco all'Adige	38.7	36.8	37.4	100%
Roverchiara	38.3	37.1	37.4	100%
Roveredo di Gua	38.3	37.0	37.7	100%
Salizole	38.5	36.8	37.4	100%
San Bonifacio	40.3	36.9	37.9	100%
San Giovanni Ilarione	39.8	31.6	36.1	60%
San Giovanni Lupatoto	38.3	37.0	37.6	100%
San Martino Buon Albergo	39.3	34.2	37.8	100%
San Pietro di Morubio	38.7	37.1	37.5	100%
San Pietro in Cariano	37.6	32.0	36.4	85%
Sanguinetto	38.7	36.6	37.2	100%
Sant'Ambrogio di Valpolicella	37.2	30.2	35.4	55%
Soave	40.4	36.6	38.3	100%
Sommacampagna	38.5	35.4	36.4	75%
Sona	37.9	35.2	36.2	60%

Temperatura massima a 2m (C) del 06-08-2022				
Comune	max	min	med	Porzione comunale interessata
Sorga	38.6	36.7	37.5	100%
Terrazzo	38.3	36.3	37.1	100%
Torri del Benaco	37.6	28.4	34.2	20%
Tregnago	39.0	30.3	35.3	45%
Trevenueolo	38.4	36.6	37.2	100%
Valeggio sul Mincio	38.3	35.4	36.6	80%
Verona	38.8	31.2	36.5	80%
Veronella	38.7	36.9	37.3	100%
Vigasio	38.5	36.3	36.9	100%
Villa Bartolomea	38.3	36.0	36.8	100%
Villafranca di Verona	38.5	35.6	36.7	95%
Zevio	38.8	36.8	37.7	100%
Zimella	38.6	37.0	37.5	100%

## SERVIZIO DI ALERT EX-POST

### Vento forte nella Provincia di Verona del 06-08-2022

Mappa della Provincia con evidenziati eventuali superamenti della soglia (in rosso)



meteoleaks®

Meteoleaks è l'app che rende accessibili a tutti i dati meteo veri, storici e in tempo reale.  
[www.meteoleaks.com](http://www.meteoleaks.com)



Sistema di gestione certificato ISO 9001:2015 per l'Erogazione di servizi meteorologici professionali.

Raffica massima del vento (m/s) del 06-08-2022				
Comune	max	min	med	Porzione comunale interessata
Affi	20	12	16	95%
Albaredo d'Adige	27	12	17	85%
Angiari	14	12	13	40%
Arcole	29	15	22	100%
Badia Calavena	20	12	16	90%
Bardolino	20	14	17	100%
Belfiore	27	16	21	100%
Bevilacqua	15	11	13	55%
Bonavigo	17	12	14	70%
Boschi Sant'Anna	15	11	13	60%
Bosco Chiesanuova	25	13	21	100%
Bovolone	16	12	14	80%
Brentino Belluno	18	11	16	90%
Brenzone sul Garda	18	13	16	100%
Bussolengo	20	16	19	100%
Buttapietra	17	11	14	75%
Caldiero	23	18	20	100%
Caprino Veronese	17	10	14	75%
Castel d'Azzano	16	10	14	50%
Castelnuovo del Garda	19	12	16	80%
Cavaion Veronese	20	14	18	100%
Cazzano di Tramigna	20	12	16	80%
Cerea	15	12	13	25%
Cerro Veronese	25	19	21	100%
Cologna Veneta	24	12	15	80%
Colognola ai Colli	23	15	19	100%
Concamarise	15	13	14	55%
Costermano sul Garda	18	13	16	100%
Dolce	20	11	16	95%
Erbe	17	11	14	60%
Erbezzo	25	14	21	100%
Fumane	22	14	18	100%
Garda	17	14	16	100%

Raffica massima del vento (m/s) del 06-08-2022				
Comune	max	min	med	Porzione comunale interessata
Gazzo Veronese	16	11	13	30%
Grezzana	26	18	21	100%
Illasi	24	12	18	95%
Isola della Scala	17	10	14	80%
Isola Rizza	18	12	14	50%
Lavagno	26	18	21	100%
Lazise	20	12	16	95%
Legnago	15	11	13	40%
Malcesine	20	14	17	100%
Marano di Valpolicella	22	14	19	100%
Mezzane di Sotto	28	15	20	100%
Minerbe	17	13	14	90%
Montecchia di Crosara	19	12	14	70%
Monteforte d'Alpone	26	12	17	90%
Negrar di Valpolicella	24	19	20	100%
Nogara	17	13	15	80%
Oppeano	20	13	15	90%
Palu	20	14	16	100%
Pastrengo	20	17	19	100%
Pescantina	20	16	19	100%
Peschiera del Garda	17	12	13	45%
Povegliano Veronese	16	11	13	25%
Pressana	18	12	14	85%
Rivoli Veronese	19	10	15	80%
Ronca	16	12	14	75%
Ronco all'Adige	26	12	18	90%
Roverchiara	18	12	14	35%
Rovere Veronese	25	16	20	100%
Roveredo di Gua	15	12	13	40%
Salizzole	17	13	15	90%
San Bonifacio	29	12	20	95%
San Giovanni Ilarione	16	12	13	50%
San Giovanni Lupatoto	23	13	16	100%

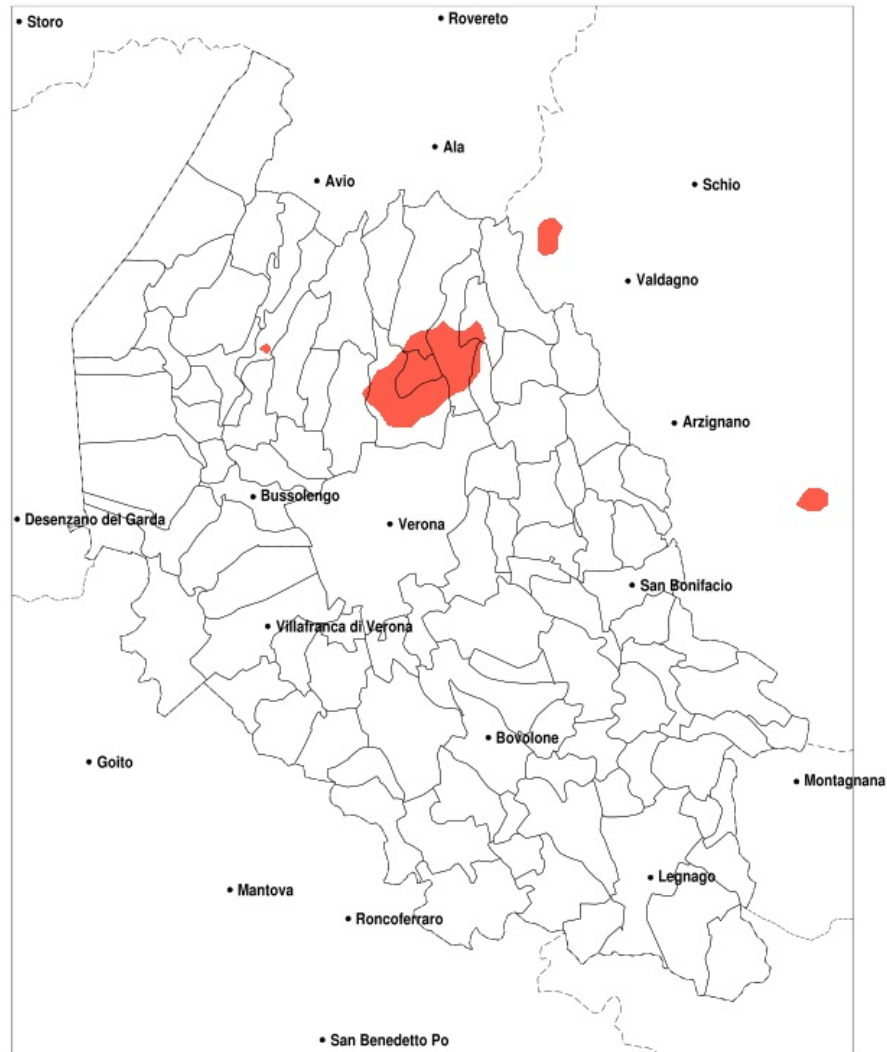
Raffica massima del vento (m/s) del 06-08-2022				
Comune	max	min	med	Porzione comunale interessata
San Martino Buon Albergo	28	16	21	100%
San Mauro di Saline	22	15	18	100%
San Pietro in Cariano	22	14	19	100%
San Zeno di Montagna	18	11	15	85%
Sanguinetto	15	13	13	35%
Sant Ambrogio di Valpolicella	19	12	17	100%
Sant Anna d Alfaedo	24	16	20	100%
Selva di Progno	20	9	16	80%
Soave	25	13	18	100%
Sommacampagna	19	12	16	80%
Sona	19	13	17	95%
Sorga	17	10	14	55%
Torri del Benaco	18	14	17	100%
Tregnago	22	12	16	85%
Trevezuolo	15	10	12	20%
Valeggio sul Mincio	17	11	13	25%
Velo Veronese	24	16	19	100%
Verona	28	12	19	100%
Veronella	29	14	19	100%
Vestenanova	17	9	13	35%
Vigasio	16	10	13	25%
Villafranca di Verona	18	11	14	45%
Zevio	22	14	17	100%
Zimella	29	13	18	100%



## SERVIZIO DI ALERT EX-POST

### Eccesso di pioggia in 1h nella Provincia di Verona del 06-08-2022

Mappa della provincia con evidenziati eventuali superamenti della soglia (in rosso)



meteoleaks®

Meteoleaks è l'app che rende accessibili a tutti i dati meteo veri, storici e in tempo reale.  
www.meteoleaks.com



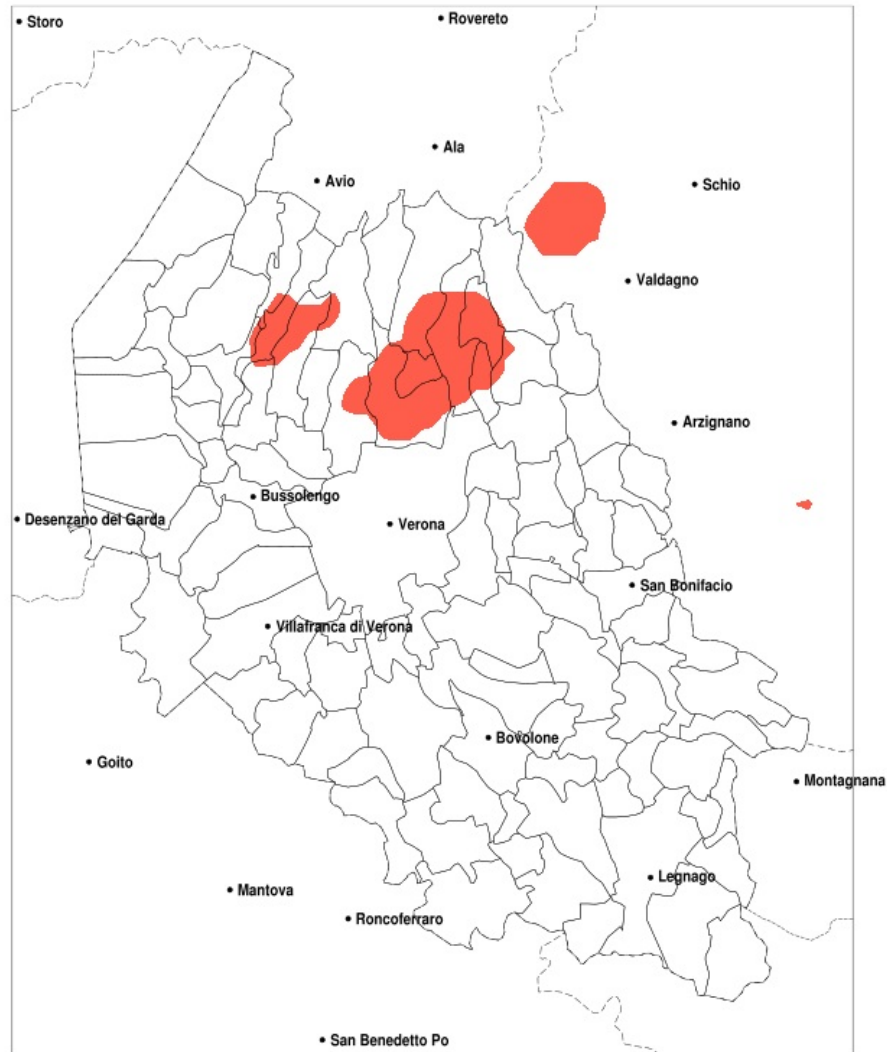
Sistema di gestione certificato ISO 9001:2015 per l'Erogazione di servizi meteorologici professionali.

Precipitazione massima in 1h (mm) del 06-08-2022				
Comune	max	min	med	Porzione comunale interessata
Bosco Chiesanuova	56	6	21	20%
Cerro Veronese	56	9	37	75%
Grezzana	56	5	25	35%
Rovere Veronese	56	6	24	30%
San Mauro di Saline	49	14	25	25%
Velo Veronese	49	5	21	20%

## SERVIZIO DI ALERT EX-POST

### Eccesso di pioggia in 3h nella Provincia di Verona del 06-08-2022

Mappa della Provincia con evidenziati eventuali superamenti della soglia (in rosso)



**meteoleaks®**

Meteoleaks è l'app che rende accessibili a tutti i dati meteo veri, storici e in tempo reale.  
[www.meteoleaks.com](http://www.meteoleaks.com)



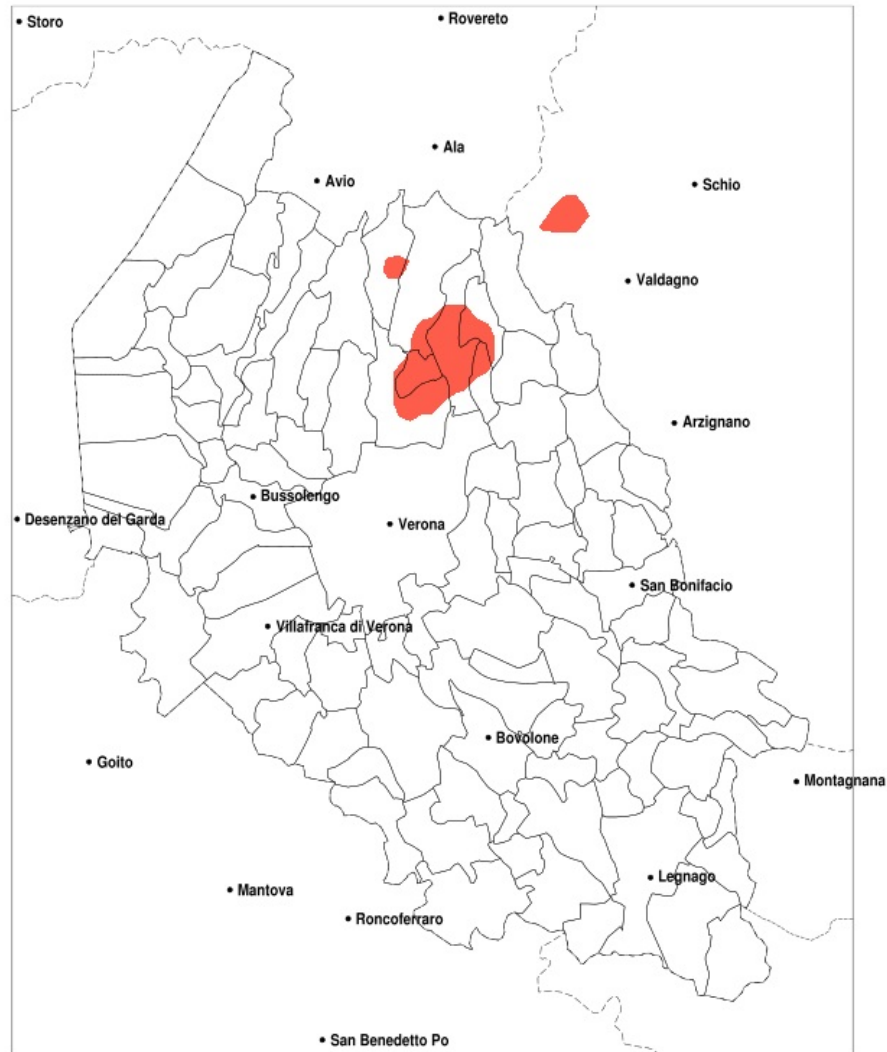
Sistema di gestione certificato ISO 9001:2015 per l'Erogazione di servizi meteorologici professionali.

Precipitazione massima in 3h (mm) del 06-08-2022				
Comune	max	min	med	Porzione comunale interessata
Badia Calavena	92	4	29	20%
Bosco Chiesanuova	123	8	42	30%
Brentino Belluno	51	11	29	20%
Cerro Veronese	123	25	72	95%
Dolce	51	10	28	20%
Fumane	51	15	32	25%
Grezzana	123	9	46	45%
Negrar di Valpolicella	69	4	28	25%
Rovere Veronese	123	18	51	55%
San Mauro di Saline	123	21	52	55%
Sant Anna d Alfaedo	69	5	31	20%
Selva di Progno	86	4	27	20%
Velo Veronese	123	11	50	50%

## SERVIZIO DI ALERT EX-POST

### Eccesso di pioggia in 72h nella Provincia di Verona del 06-08-2022

Mappa della Provincia con evidenziati eventuali superamenti della soglia (in rosso)



meteoleaks®

Meteoleaks è l'app che rende accessibili a tutti i dati meteo veri, storici e in tempo reale.  
[www.meteoleaks.com](http://www.meteoleaks.com)



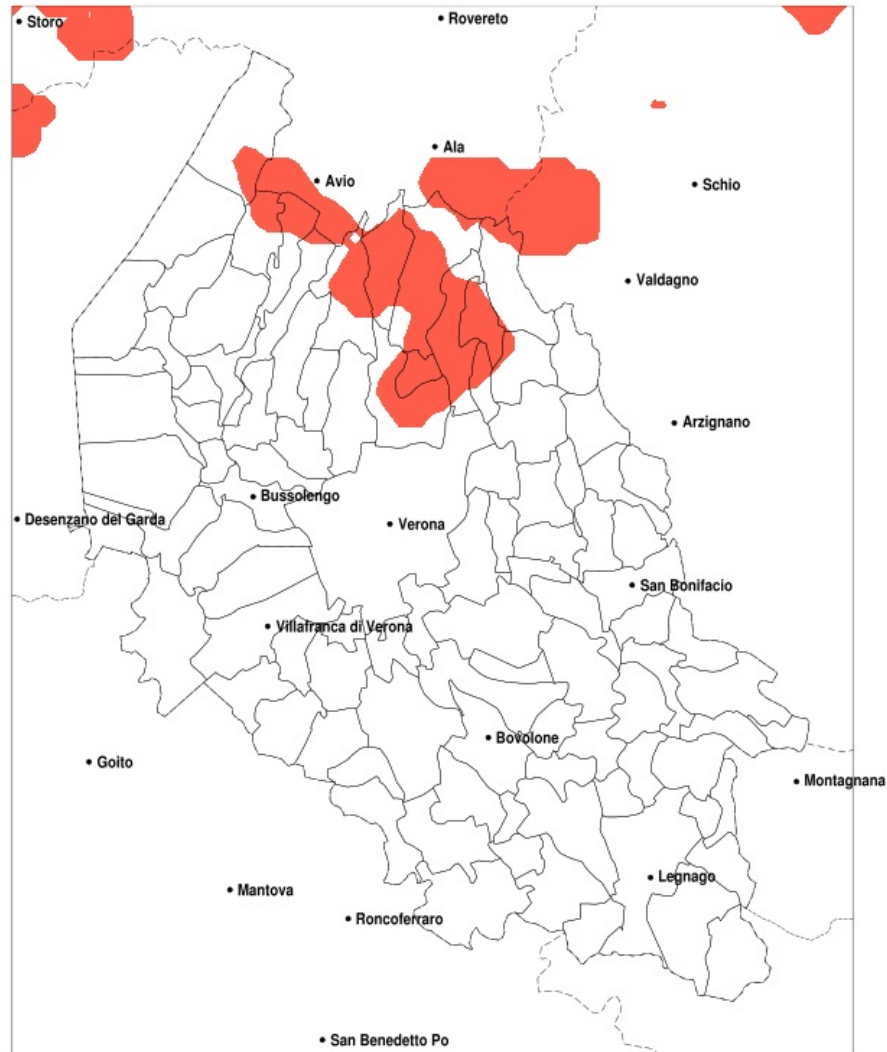
Sistema di gestione certificato ISO 9001:2015 per l'Erogazione di servizi meteorologici professionali.

Precipitazione massima in 72h (mm) dal 04-08-2022 al 06-08-2022				
Comune	max	min	med	Porzione comunale interessata
Bosco Chiesanuova	151	18	65	25%
Cerro Veronese	151	36	89	60%
Grezzana	151	12	58	25%
Rovere Veronese	151	26	70	35%
San Mauro di Saline	151	26	66	35%
Velo Veronese	151	18	68	35%

## SERVIZIO DI ALERT EX-POST

### Eccesso di pioggia in 10 giorni nella Provincia di Verona del 06-08-2022

Mappa della Provincia con evidenziati eventuali superamenti della soglia (in rosso)



meteoleaks®

Meteoleaks è l'app che rende accessibili a tutti i dati meteo veri, storici e in tempo reale.  
[www.meteoleaks.com](http://www.meteoleaks.com)



Sistema di gestione certificato ISO 9001:2015 per l'Erogazione di servizi meteorologici professionali.

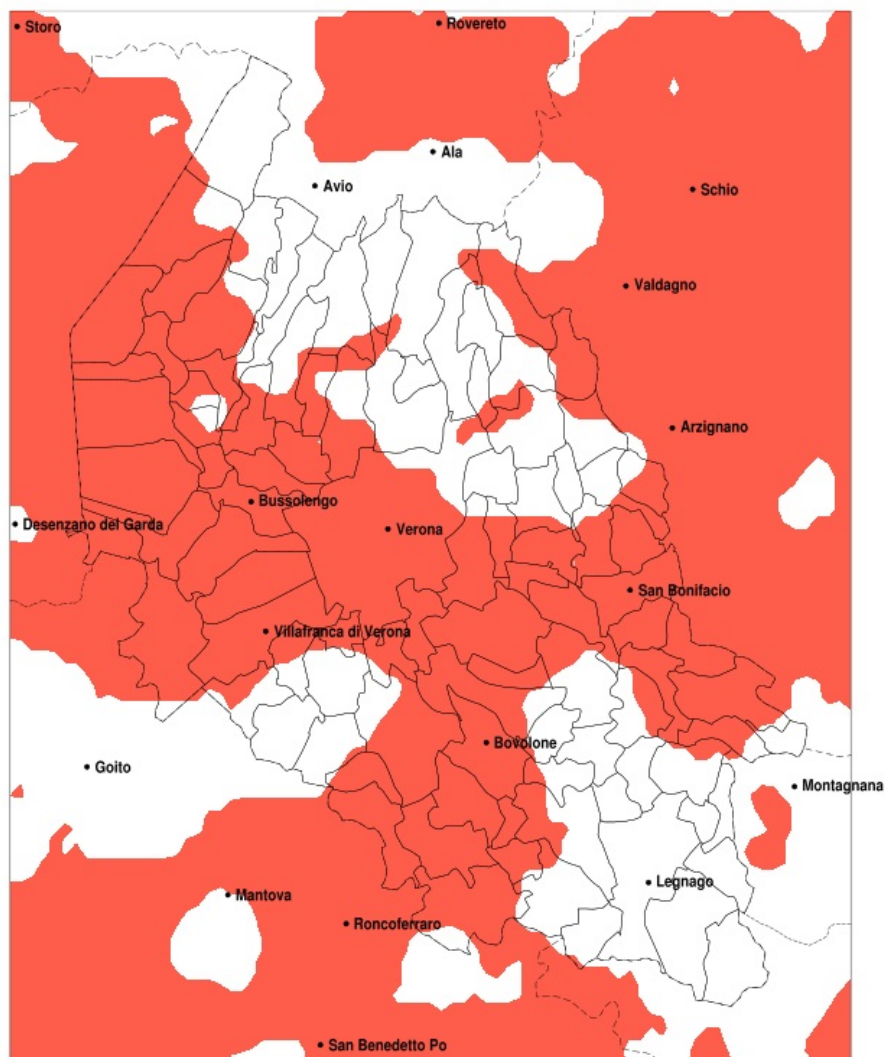
Precipitazione in 10 giorni (mm) dal 28-07-2022 al 06-08-2022					
Comune	max	min	med	Porzione comunale interessata	Media 5 anni
Badia Calavena	134	28	59	20%	39
Bosco Chiesanuova	168	45	92	70%	40
Brentino Belluno	125	49	80	40%	36
Cerro Veronese	168	54	104	80%	37
Dolce	102	28	66	20%	33
Erbezzo	116	45	82	60%	38
Grezzana	168	20	73	40%	32
Rovere Veronese	168	36	90	65%	40
San Mauro di Saline	168	36	82	50%	37
Sant Anna d Alfaedo	114	45	73	35%	36
Selva di Progno	128	26	73	40%	42
Velo Veronese	168	42	90	55%	43



## SERVIZIO DI ALERT EX-POST

### Siccità nella Provincia di Verona del 06-08-2022

Mappa della Provincia con evidenziati eventuali superamenti della soglia (in rosso)



meteoleaks®

Meteoleaks è l'app che rende accessibili a tutti i dati meteo veri, storici e in tempo reale.  
[www.meteoleaks.com](http://www.meteoleaks.com)



Sistema di gestione certificato ISO 9001:2015 per l'Erogazione di servizi meteorologici professionali.

Siccità (mm) dal 08-07-2022 al 06-08-2022					
Comune	max	min	med	Porzione comunale interessata	Media 5 anni
Affi	55	35	47	90%	80
Albaredo d'Adige	43	21	32	45%	47
Arcole	32	17	23	95%	47
Badia Calavena	137	28	64	45%	90
Bardolino	55	21	36	100%	76
Belfiore	36	17	24	85%	43
Bevilacqua	54	26	36	20%	47
Bovolone	33	14	21	95%	44
Brenzone sul Garda	122	43	60	75%	92
Bussolengo	41	16	25	100%	57
Buttapietra	31	16	24	80%	43
Caldiero	34	15	21	100%	44
Caprino Veronese	78	40	57	70%	91
Casaleone	49	23	34	45%	46
Castel d'Azzano	36	14	26	70%	45
Castelnuovo del Garda	38	10	21	100%	57
Cavaion Veronese	55	27	42	90%	74
Cazzano di Tramigna	75	21	46	30%	57
Cerea	50	16	33	40%	45
Cologna Veneta	46	18	27	85%	49
Colognola ai Colli	55	17	27	85%	47
Concamarise	30	14	23	100%	47
Costermano sul Garda	55	35	47	100%	85
Dolce	105	31	67	30%	92
Erbe	31	17	22	75%	44
Fumane	96	30	61	45%	89
Garda	55	27	39	100%	88
Gazzo Veronese	39	19	28	75%	49
Grezzana	172	26	77	30%	86
Illasi	73	18	43	40%	55
Isola della Scala	32	16	22	80%	43
Isola Rizza	41	17	31	35%	43
Lavagno	58	15	31	65%	50

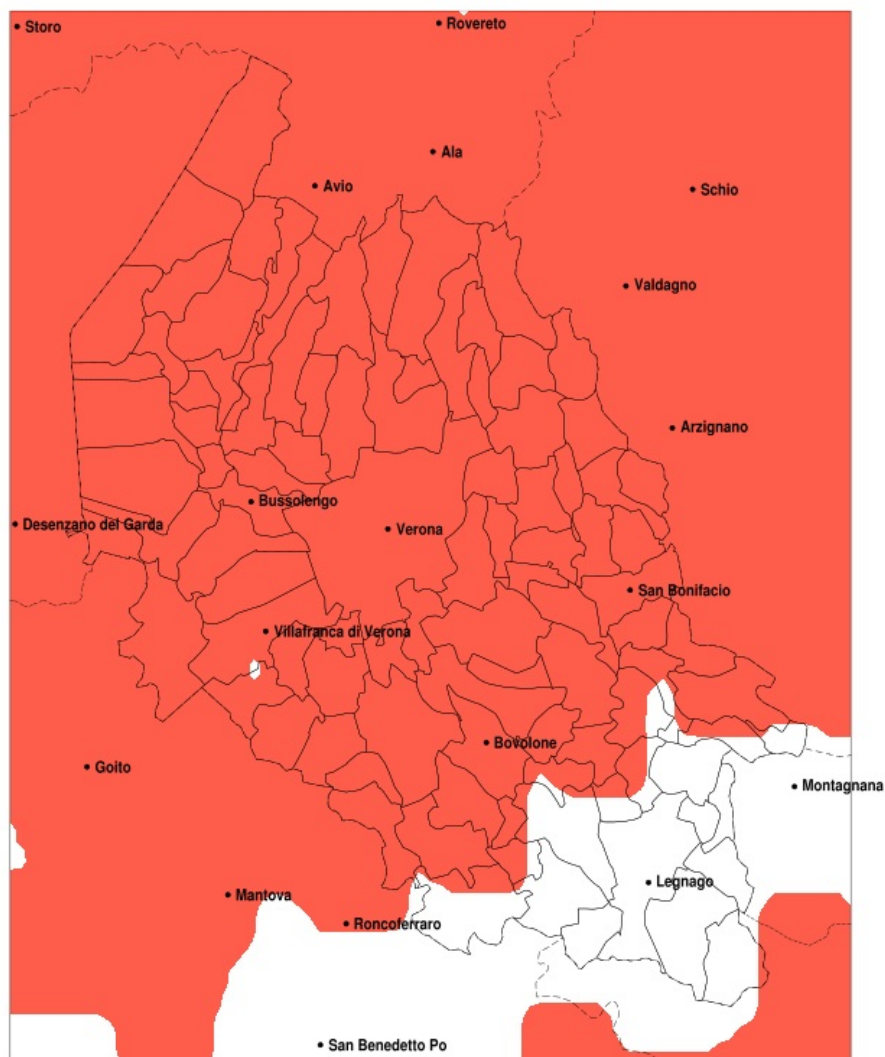
Precipitazione in 30 giorni (mm) dal 08-07-2022 al 06-08-2022					
Comune	max	min	med	Porzione comunale interessata	Media 5 anni
Lazise	53	14	28	100%	64
Marano di Valpolicella	78	30	52	65%	81
Mezzane di Sotto	58	24	46	30%	59
Minerbe	44	22	35	35%	48
Montecchia di Crosara	75	19	39	55%	57
Monteforte d'Alpone	51	18	28	90%	53
Mozzecane	52	16	31	45%	41
Negrar di Valpolicella	98	22	51	65%	78
Nogara	31	17	21	100%	51
Oppeano	37	13	23	80%	43
Palu	35	13	24	85%	44
Pastrengo	55	17	33	95%	64
Pescantina	52	20	31	100%	63
Peschiera del Garda	38	3	20	100%	55
Povegliano Veronese	39	14	26	60%	41
Pressana	45	19	31	60%	49
Rivoli Veronese	78	31	54	70%	87
Ronca	60	21	36	75%	58
Ronco all'Adige	43	18	30	50%	44
Rovere Veronese	172	44	94	20%	99
Roveredo di Gua	54	20	34	35%	47
Salizzole	28	14	20	100%	49
San Bonifacio	35	16	23	100%	49
San Giovanni Ilarione	75	30	49	40%	71
San Giovanni Lupatoto	26	13	20	100%	46
San Martino Buon Albergo	56	13	25	85%	49
San Mauro di Saline	172	44	87	20%	88
San Pietro di Morubio	43	16	31	40%	45
San Pietro in Cariano	54	23	36	100%	67
San Zeno di Montagna	86	42	54	85%	89
Sanguinetto	38	19	28	75%	48
Sant'Ambrogio di Valpolicella	78	25	47	75%	77
Sant'Anna d'Alfaedo	115	48	76	20%	97

Precipitazione in 30 giorni (mm) dal 08-07-2022 al 06-08-2022					
Comune	max	min	med	Porzione comunale interessata	Media 5 anni
Selva di Progno	131	27	75	45%	104
Soave	62	18	30	75%	50
Sommacampagna	22	13	16	100%	51
Sona	33	12	18	100%	54
Sorga	30	17	20	95%	48
Torri del Benaco	57	29	44	100%	91
Tregnago	105	41	57	25%	74
Trevezuolo	38	19	28	35%	39
Valeggio sul Mincio	77	10	23	85%	49
Velo Veronese	172	44	93	25%	103
Verona	163	13	34	75%	58
Veronella	40	19	27	75%	48
Vestenanova	74	20	43	80%	92
Vigasio	38	14	28	40%	41
Villafranca di Verona	52	13	22	90%	47
Zevio	33	13	21	100%	45
Zimella	33	16	22	100%	49

## SERVIZIO DI ALERT EX-POST

### Grandine nella Provincia di Verona del 06-08-2022

Mappa della Provincia con evidenziati eventuali superamenti della soglia (in rosso)



meteoleaks®

Meteoleaks è l'app che rende accessibili a tutti i dati meteo veri, storici e in tempo reale.  
[www.meteoleaks.com](http://www.meteoleaks.com)



Sistema di gestione certificato ISO 9001:2015 per l'Erogazione di servizi meteorologici professionali.

Eventi compatibili con grandine del 06-08-2022			
Comune	Evento	Porzione comunale interessata	Probabilità
Affi	SI	100%	MEDIA
Albaredo d Adige	SI	85%	BASSA
Angiari	SI	45%	BASSA
Arcole	SI	100%	BASSA
Badia Calavena	SI	100%	MEDIA
Bardolino	SI	100%	MEDIA
Belfiore	SI	100%	BASSA
Bonavigo	SI	45%	BASSA
Bosco Chiesanuova	SI	100%	MEDIA
Bovolone	SI	100%	BASSA
Brentino Belluno	SI	100%	MEDIA
Brenzone sul Garda	SI	100%	MEDIA
Bussolengo	SI	100%	MEDIA
Buttapietra	SI	100%	BASSA
Caldiero	SI	100%	BASSA
Caprino Veronese	SI	100%	MEDIA
Castagnaro	SI	25%	BASSA
Castel d Azzano	SI	100%	BASSA
Castelnuovo del Garda	SI	100%	MEDIA
Cavaion Veronese	SI	100%	MEDIA
Cazzano di Tramigna	SI	100%	MEDIA
Cerea	SI	30%	BASSA
Cerro Veronese	SI	100%	MEDIA
Cologna Veneta	SI	75%	BASSA
Colognola ai Colli	SI	100%	MEDIA
Concamarise	SI	85%	BASSA
Costermano sul Garda	SI	100%	MEDIA
Dolce	SI	100%	MEDIA
Erbe	SI	100%	BASSA
Erbezzo	SI	100%	MEDIA
Fumane	SI	100%	MEDIA
Garda	SI	100%	MEDIA
Gazzo Veronese	SI	40%	BASSA

Eventi compatibili con grandine del 06-08-2022			
Comune	Evento	Porzione comunale interessata	Probabilità
Grezzana	SI	100%	MEDIA
Illasi	SI	100%	MEDIA
Isola della Scala	SI	100%	BASSA
Isola Rizza	SI	100%	BASSA
Lavagno	SI	100%	MEDIA
Lazise	SI	100%	MEDIA
Malcesine	SI	100%	BASSA
Marano di Valpolicella	SI	100%	MEDIA
Mezzane di Sotto	SI	100%	MEDIA
Minerbe	SI	30%	BASSA
Montecchia di Crosara	SI	100%	MEDIA
Monteforte d'Alpone	SI	100%	MEDIA
Mozzecane	SI	100%	BASSA
Negrar di Valpolicella	SI	100%	MEDIA
Nogara	SI	90%	BASSA
Nogarole Rocca	SI	100%	BASSA
Oppeano	SI	100%	BASSA
Palu	SI	100%	BASSA
Pastrengo	SI	100%	MEDIA
Pescantina	SI	100%	MEDIA
Peschiera del Garda	SI	100%	BASSA
Povegliano Veronese	SI	100%	BASSA
Pressana	SI	40%	BASSA
Rivoli Veronese	SI	100%	MEDIA
Ronca	SI	100%	MEDIA
Ronco all'Adige	SI	100%	BASSA
Roverchiara	SI	90%	BASSA
Rovere Veronese	SI	100%	MEDIA
Roveredo di Gua	SI	50%	BASSA
Salizole	SI	100%	BASSA
San Bonifacio	SI	100%	BASSA
San Giovanni Ilarione	SI	100%	MEDIA
San Giovanni Lupatoto	SI	100%	BASSA

Eventi compatibili con grandine del 06-08-2022			
Comune	Evento	Porzione comunale interessata	Probabilità
San Martino Buon Albergo	SI	100%	MEDIA
San Mauro di Saline	SI	100%	MEDIA
San Pietro di Morubio	SI	75%	BASSA
San Pietro in Cariano	SI	100%	MEDIA
San Zeno di Montagna	SI	100%	MEDIA
Sanguinetto	SI	55%	BASSA
Sant Ambrogio di Valpolicella	SI	100%	MEDIA
Sant Anna d Alfaedo	SI	100%	MEDIA
Selva di Progno	SI	100%	MEDIA
Soave	SI	100%	MEDIA
Sommacampagna	SI	100%	BASSA
Sona	SI	100%	MEDIA
Sorga	SI	95%	BASSA
Torri del Benaco	SI	100%	MEDIA
Tregnago	SI	100%	MEDIA
Trevenueolo	SI	100%	BASSA
Valeggio sul Mincio	SI	100%	MEDIA
Velo Veronese	SI	100%	MEDIA
Verona	SI	100%	MEDIA
Veronella	SI	80%	BASSA
Vestenanova	SI	100%	MEDIA
Vigasio	SI	100%	BASSA
Villafranca di Verona	SI	100%	BASSA
Zevio	SI	100%	BASSA
Zimella	SI	100%	BASSA