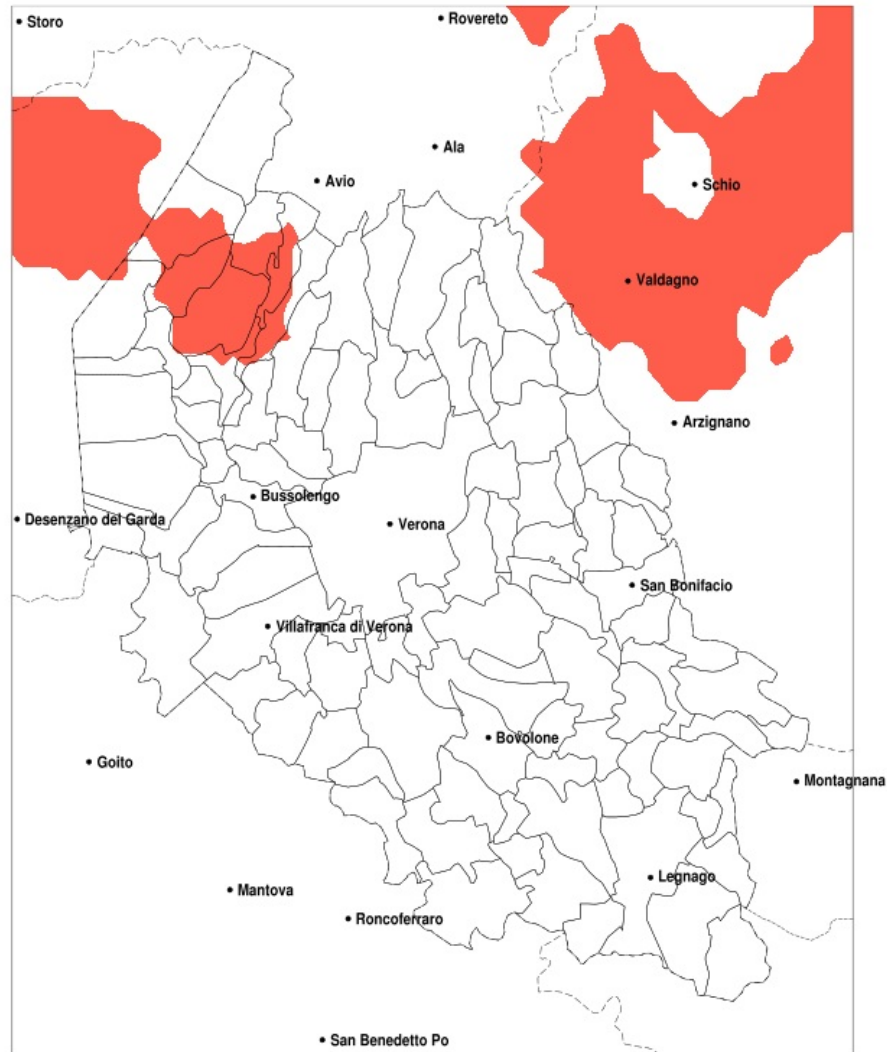


## SERVIZIO DI ALERT EX-POST

### Eccesso di pioggia in 10 giorni nella Provincia di Verona del 05-09-2022

Mappa della Provincia con evidenziati eventuali superamenti della soglia (in rosso)



**meteoleaks**<sup>®</sup>

Meteoleaks è l'app che rende accessibili a tutti i dati meteo veri, storici e in tempo reale.  
[www.meteoleaks.com](http://www.meteoleaks.com)



Sistema di gestione certificato ISO 9001:2015 per l'Erogazione di servizi meteorologici professionali.

Precipitazione in 10 giorni (mm) dal 27-08-2022 al 05-09-2022					
Comune	max	min	med	Porzione comunale interessata	Media 5 anni
Affi	95	33	60	20%	33
Brentino Belluno	121	32	74	45%	35
Brenzone sul Garda	124	53	81	50%	29
Caprino Veronese	125	53	91	75%	31
Costermano sul Garda	106	39	67	25%	27
Dolce	121	34	66	30%	35
Rivoli Veronese	121	35	76	45%	34
San Zeno di Montagna	125	58	88	65%	28
Torri del Benaco	113	41	68	30%	24
Vestenanova	134	36	66	25%	46