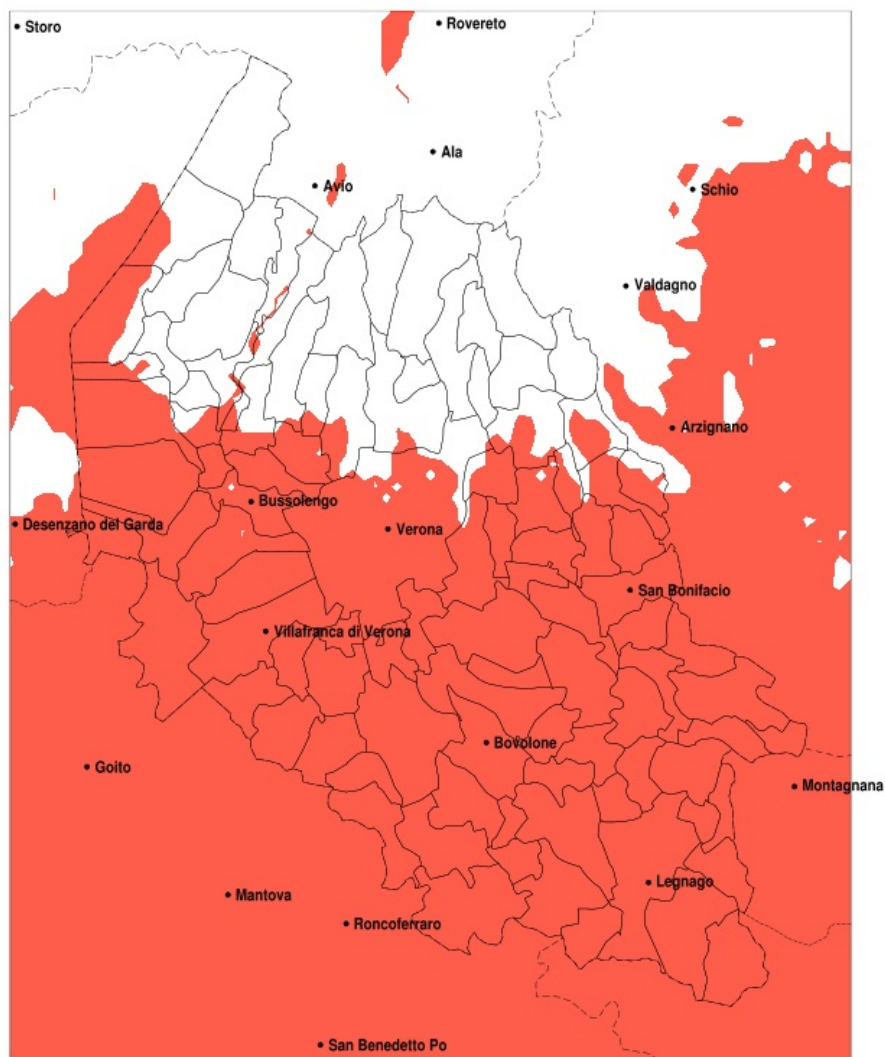


SERVIZIO DI ALERT EX-POST

Colpo di sole nella Provincia di Verona del 05-08-2022

Mappa della Provincia con evidenziati eventuali superamenti della soglia (in rosso)



meteoleaks®

Meteoleaks è l'app che rende accessibili a tutti i dati meteo veri, storici e in tempo reale.
www.meteoleaks.com



Sistema di gestione certificato ISO 9001:2015 per l'Erogazione di servizi meteorologici professionali.

Temperatura massima a 2m (C) del 05-08-2022				
Comune	max	min	med	Porzione comunale interessata
Affi	36.5	34.3	35.7	95%
Albaredo d Adige	37.8	36.4	37.0	100%
Angiari	38.1	36.7	37.3	100%
Arcole	38.4	36.4	37.1	100%
Bardolino	37.2	34.2	36.1	80%
Belfiore	38.7	36.3	37.2	100%
Bevilacqua	38.2	36.4	37.1	100%
Bonavigo	37.8	36.7	37.1	100%
Boschi Sant Anna	37.7	36.5	37.0	100%
Bovolone	38.6	37.2	37.7	100%
Brenzone sul Garda	37.2	28.1	34.3	40%
Bussolenigo	37.2	35.9	36.5	100%
Buttapietra	37.9	36.3	37.0	100%
Caldiero	38.7	36.3	37.3	100%
Casaleone	39.2	36.3	37.2	100%
Castagnaro	38.6	36.3	37.4	100%
Castel d Azzano	38.2	36.1	36.5	100%
Castelnuovo del Garda	37.3	35.7	36.5	100%
Cavaion Veronese	37.2	34.3	36.0	65%
Cazzano di Tramigna	39.7	31.3	36.6	80%
Cerea	39.2	36.2	37.3	100%
Cologna Veneta	37.9	36.4	37.1	100%
Colognola ai Colli	39.7	35.8	37.3	100%
Concamarise	38.8	37.2	37.6	100%
Costermano sul Garda	36.5	29.8	34.7	25%
Dolce	37.2	27.8	33.6	25%
Erbe	38.0	36.7	37.4	100%
Fumane	37.0	28.4	33.6	25%
Garda	36.7	32.3	35.8	70%
Gazzo Veronese	38.6	37.0	37.7	100%
Illasi	38.7	33.4	36.8	85%
Isola della Scala	38.4	36.3	37.4	100%
Isola Rizza	38.4	36.9	37.5	100%

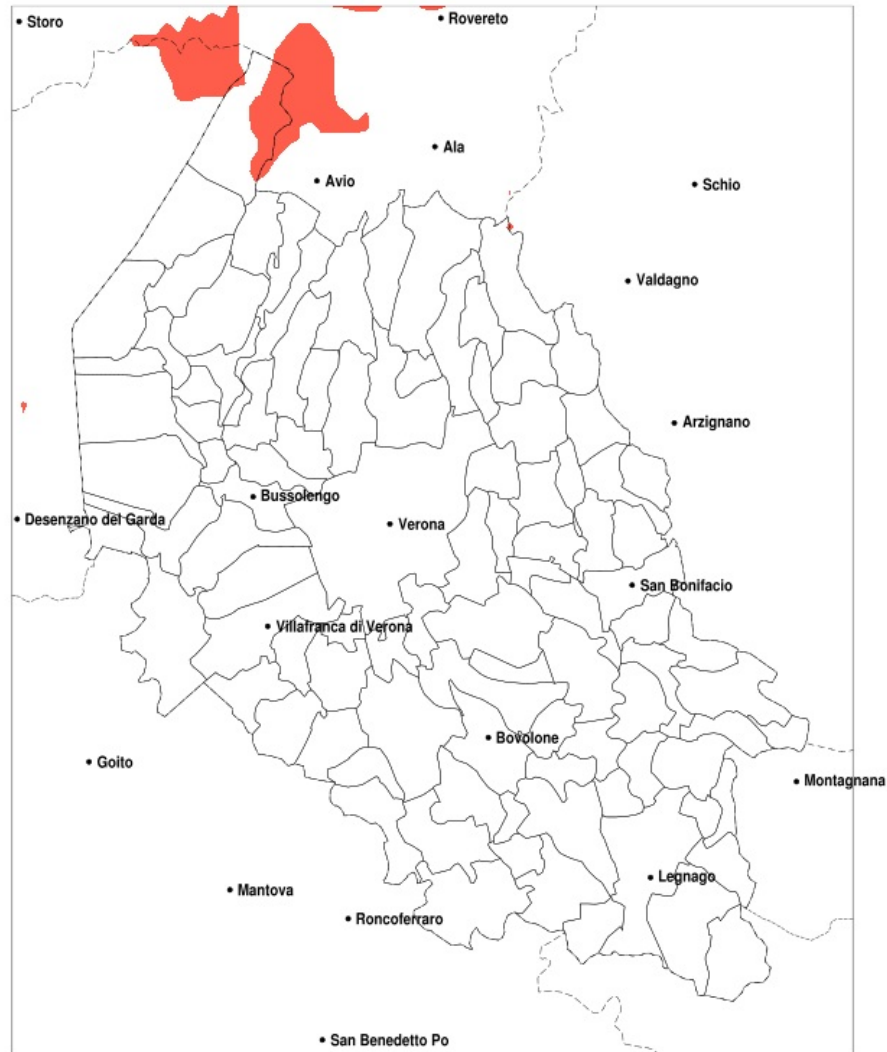
Temperatura massima a 2m (C) del 05-08-2022				
Comune	max	min	med	Porzione comunale interessata
Lavagno	38.5	35.2	37.2	95%
Lazise	37.3	35.4	36.4	90%
Legnago	38.5	36.2	37.0	100%
Marano di Valpolicella	37.0	29.7	34.2	30%
Mezzane di Sotto	38.5	33.0	36.4	75%
Minerbe	37.7	36.4	37.0	100%
Montecchia di Crosara	39.9	33.1	37.2	85%
Monteforte d'Alpone	39.9	36.4	38.0	100%
Mozzecane	37.7	36.0	36.7	100%
Negrar di Valpolicella	37.1	29.9	34.5	35%
Nogara	38.6	37.2	37.6	100%
Nogarole Rocca	38.0	36.0	36.7	100%
Oppeano	38.3	36.9	37.5	100%
Palu	37.9	37.0	37.4	100%
Pastrengo	37.2	35.1	36.4	95%
Pescantina	37.2	33.9	36.5	95%
Peschiera del Garda	37.7	35.7	36.7	100%
Povegliano Veronese	38.0	36.0	36.5	100%
Pressana	37.9	36.4	37.0	100%
Rivoli Veronese	37.2	29.7	34.7	25%
Ronca	39.9	33.1	37.1	75%
Ronco all'Adige	37.9	36.6	37.1	100%
Roverchiara	37.8	36.6	37.3	100%
Roveredo di Gua	37.9	36.4	37.2	100%
Salizole	38.6	37.2	37.6	100%
San Bonifacio	39.7	36.3	37.5	100%
San Giovanni Ilarione	38.6	31.3	35.4	45%
San Giovanni Lupatoto	38.1	36.6	37.3	100%
San Martino Buon Albergo	38.5	34.6	37.3	95%
San Pietro di Morubio	39.2	36.9	37.6	100%
San Pietro in Cariano	37.1	31.8	36.1	75%
San Zeno di Montagna	36.5	28.4	33.3	25%
Sanguinetto	39.2	36.9	37.4	100%

Temperatura massima a 2m (C) del 05-08-2022				
Comune	max	min	med	Porzione comunale interessata
Sant Ambrogio di Valpolicella	37.2	30.3	35.3	55%
Soave	39.9	35.1	37.5	100%
Sommacampagna	38.0	35.9	36.6	100%
Sona	37.5	35.9	36.5	100%
Sorga	38.2	36.9	37.7	100%
Terrazzo	38.1	36.3	37.1	100%
Torri del Benaco	37.2	29.4	35.6	75%
Tregnago	38.3	30.6	34.8	40%
Trevenzolo	38.2	36.0	37.0	100%
Valeggio sul Mincio	38.4	36.1	36.9	100%
Verona	38.1	31.1	36.2	80%
Veronella	37.8	36.4	36.9	100%
Vigasio	38.2	36.0	36.6	100%
Villa Bartolomea	38.6	36.2	37.1	100%
Villafranca di Verona	38.0	36.1	36.7	100%
Zevio	38.1	36.7	37.4	100%
Zimella	38.1	36.4	37.0	100%

SERVIZIO DI ALERT EX-POST

Vento forte nella Provincia di Verona del 05-08-2022

Mappa della Provincia con evidenziati eventuali superamenti della soglia (in rosso)



meteoleaks[®]

Meteoleaks è l'app che rende accessibili a tutti i dati meteo veri, storici e in tempo reale.
www.meteoleaks.com



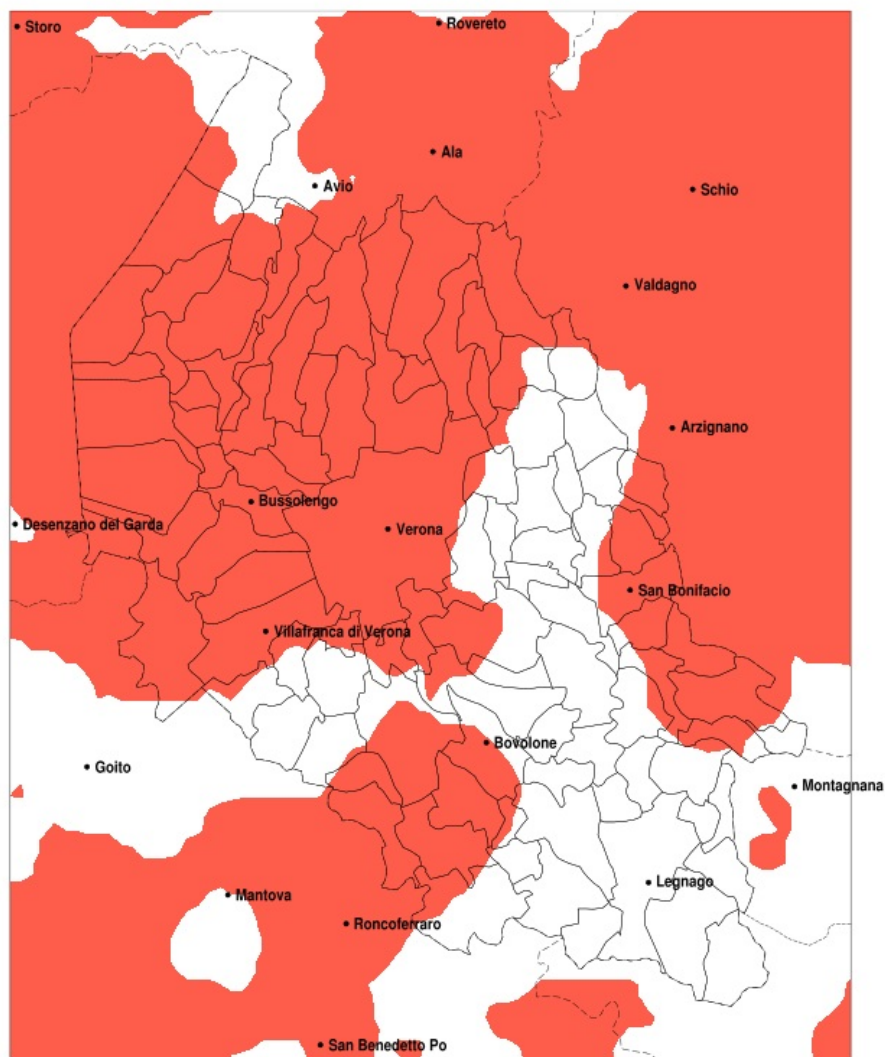
Sistema di gestione certificato ISO 9001:2015 per l'Erogazione di servizi meteorologici professionali.

Raffica massima del vento (m/s) del 05-08-2022				
Comune	max	min	med	Porzione comunale interessata
Malcesine	16	8	12	25%

SERVIZIO DI ALERT EX-POST

Siccità nella Provincia di Verona del 05-08-2022

Mappa della Provincia con evidenziati eventuali superamenti della soglia (in rosso)



meteoleaks®

Meteoleaks è l'app che rende accessibili a tutti i dati meteo veri, storici e in tempo reale.
www.meteoleaks.com



Sistema di gestione certificato ISO 9001:2015 per l'Erogazione di servizi meteorologici professionali.

Siccità (mm) dal 07-07-2022 al 05-08-2022					
Comune	max	min	med	Porzione comunale interessata	Media 5 anni
Affi	47	23	35	100%	81
Albaredo d Adige	50	23	37	30%	46
Arcole	42	16	26	75%	47
Badia Calavena	77	28	49	65%	82
Bardolino	44	21	29	100%	75
Bosco Chiesanuova	49	19	33	100%	96
Bovolone	45	19	28	55%	43
Brentino Belluno	59	32	47	80%	92
Brenzone sul Garda	59	34	45	90%	88
Bussolengo	29	14	20	100%	61
Buttapietra	31	21	25	70%	44
Caprino Veronese	57	32	43	100%	89
Castel d Azzano	37	14	26	70%	46
Castelnuovo del Garda	35	12	22	100%	57
Cavaion Veronese	39	20	30	100%	74
Cerro Veronese	39	16	29	100%	90
Cologna Veneta	49	18	29	80%	49
Concamarise	42	19	31	50%	47
Costermano sul Garda	57	25	41	100%	85
Dolce	56	19	38	100%	89
Erbe	32	16	22	75%	43
Erbezzo	56	21	37	100%	95
Fumane	50	12	32	100%	86
Garda	48	21	32	100%	86
Gazzo Veronese	49	18	34	40%	49
Grezzana	56	13	27	100%	84
Isola della Scala	33	16	24	70%	42
Lazise	35	13	25	100%	63
Malcesine	109	34	64	35%	87
Marano di Valpolicella	56	12	26	100%	78
Mezzane di Sotto	61	17	40	40%	60
Minerbe	48	23	37	30%	48
Montecchia di Crosara	78	16	38	50%	57

Precipitazione in 30 giorni (mm) dal 07-07-2022 al 05-08-2022					
Comune	max	min	med	Porzione comunale interessata	Media 5 anni
Monteforte d'Alpone	51	16	27	80%	53
Mozzecane	52	18	32	35%	41
Negrar di Valpolicella	56	13	23	100%	80
Nogara	41	16	25	85%	50
Oppeano	52	17	33	40%	42
Palu	52	16	37	25%	43
Pastrengo	39	17	25	100%	64
Pescantina	33	12	19	100%	67
Peschiera del Garda	35	2	20	100%	56
Povegliano Veronese	40	14	27	50%	41
Pressana	47	20	32	50%	49
Rivoli Veronese	51	21	37	100%	85
Ronca	63	16	33	70%	56
Rovere Veronese	43	22	31	100%	94
Roveredo di Gua	56	21	36	35%	48
Salizzole	37	16	24	90%	48
San Bonifacio	53	15	27	70%	49
San Giovanni Lupatoto	35	16	23	85%	47
San Martino Buon Albergo	64	16	34	55%	50
San Mauro di Saline	54	28	36	95%	83
San Pietro in Cariano	34	12	19	100%	72
San Zeno di Montagna	57	34	46	100%	86
Sanguinetto	52	24	37	25%	48
Sant' Ambrogio di Valpolicella	50	12	29	100%	76
Sant' Anna d'Alfaedo	56	21	37	100%	92
Selva di Progno	77	23	39	90%	97
Soave	65	20	40	35%	51
Sommacampagna	29	14	20	100%	52
Sona	28	15	21	100%	55
Sorga	30	16	21	95%	47
Torri del Benaco	57	21	37	100%	87
Tregnago	78	30	53	30%	70
Trevenzuelo	38	18	28	35%	39

Precipitazione in 30 giorni (mm) dal 07-07-2022 al 05-08-2022					
Comune	max	min	med	Porzione comunale interessata	Media 5 anni
Valeggio sul Mincio	57	10	26	85%	49
Velo Veronese	60	24	33	100%	96
Verona	53	12	23	90%	61
Veronella	44	19	31	60%	47
Vestenanova	77	23	52	50%	84
Vigasio	38	14	28	35%	41
Villafranca di Verona	52	14	24	85%	47
Zevio	60	16	35	40%	45
Zimella	33	16	23	100%	49