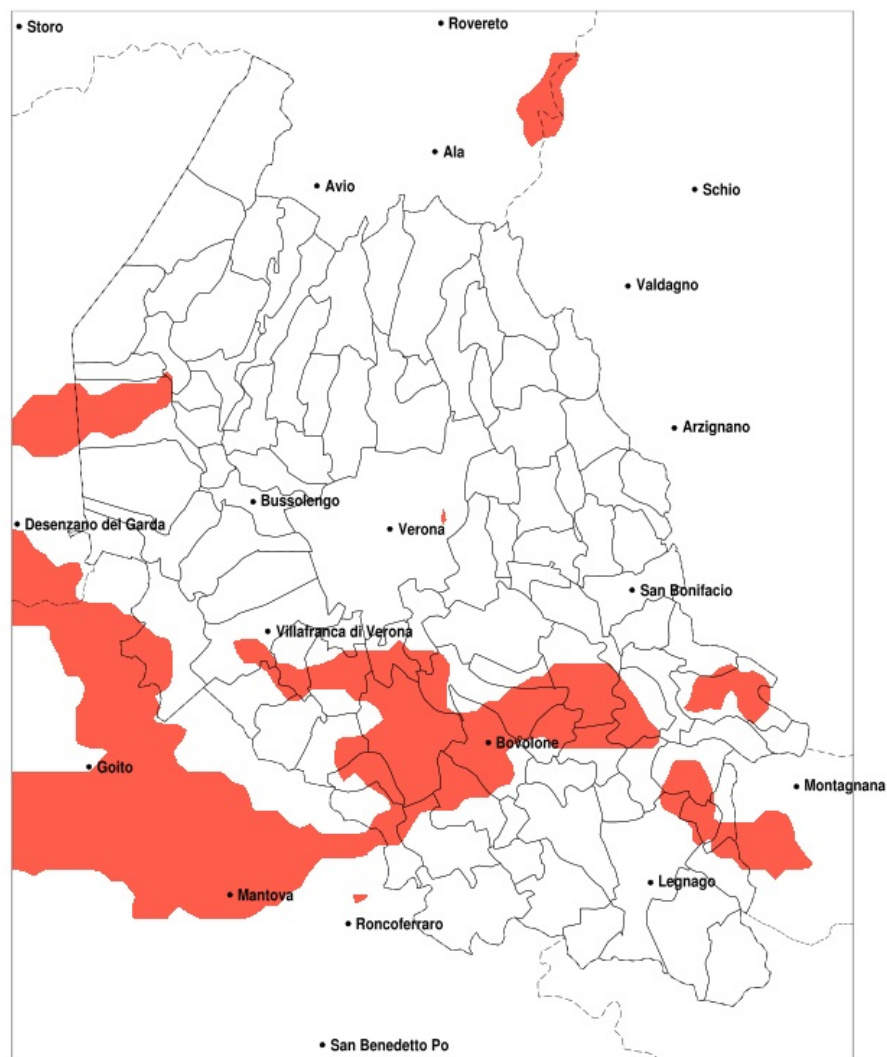


## SERVIZIO DI ALERT EX-POST

### Siccità nella Provincia di Verona del 04-10-2022

Mappa della Provincia con evidenziati eventuali superamenti della soglia (in rosso)



meteoleaks®

Meteoleaks è l'app che rende accessibili a tutti i dati meteo veri, storici e in tempo reale.  
[www.meteoleaks.com](http://www.meteoleaks.com)



Sistema di gestione certificato ISO 9001:2015 per l'Erogazione di servizi meteorologici professionali.

Siccità (mm) dal 05-09-2022 al 04-10-2022					
Comune	max	min	med	Porzione comunale interessata	Media 5 anni
Albaredo d Adige	79	42	60	40%	87
Bardolino	104	43	67	25%	81
Bevilacqua	80	50	63	35%	89
Bonavigo	74	43	58	30%	84
Boschi Sant Anna	68	53	59	50%	88
Bovolone	66	37	48	60%	74
Buttapietra	98	39	57	55%	74
Castel d Azzano	94	43	64	30%	71
Cologna Veneta	96	56	68	20%	91
Erbe	62	40	51	55%	77
Garda	99	44	63	30%	82
Isola della Scala	61	37	47	80%	77
Isola Rizza	66	40	48	70%	75
Minerbe	80	49	61	30%	88
Mozzecane	65	41	53	20%	69
Nogara	73	41	53	30%	72
Oppeano	118	37	50	60%	74
Palu	118	40	58	40%	74
Povegliano Veronese	94	41	57	25%	68
Pressana	86	54	66	25%	91
Ronco all Adige	128	40	63	50%	82
Roverchiara	77	40	53	50%	79
Salizole	64	37	49	50%	74
San Giovanni Lupatoto	132	40	71	30%	74
San Pietro di Morubio	77	41	56	25%	74
Sorga	59	38	50	40%	73
Terrazzo	85	50	67	30%	86
Trevezuolo	65	42	53	35%	74
Valeggio sul Mincio	87	28	56	35%	72
Veronella	90	47	67	25%	89
Vigasio	94	42	55	35%	72
Zimella	98	57	75	20%	89