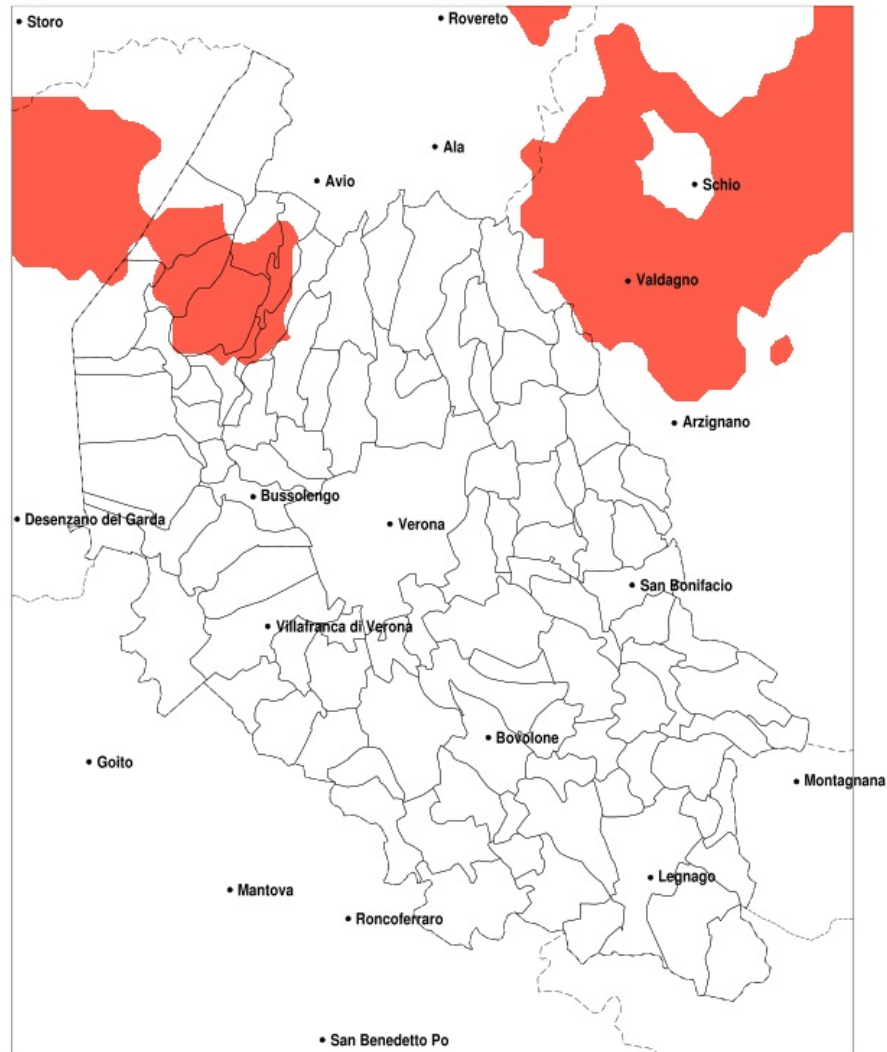


SERVIZIO DI ALERT EX-POST

Eccesso di pioggia in 10 giorni nella Provincia di Verona del 04-09-2022

Mappa della Provincia con evidenziati eventuali superamenti della soglia (in rosso)



meteoleaks®

Meteoleaks è l'app che rende accessibili a tutti i dati meteo veri, storici e in tempo reale.
www.meteoleaks.com



Sistema di gestione certificato ISO 9001:2015 per l'Erogazione di servizi meteorologici professionali.

Precipitazione in 10 giorni (mm) dal 26-08-2022 al 04-09-2022					
Comune	max	min	med	Porzione comunale interessata	Media 5 anni
Affi	95	33	61	20%	32
Brentino Belluno	121	32	75	45%	34
Brenzone sul Garda	125	55	82	50%	27
Caprino Veronese	125	54	91	75%	31
Costermano sul Garda	107	39	68	25%	26
Dolce	121	35	67	30%	37
Rivoli Veronese	121	35	76	45%	34
San Zeno di Montagna	125	59	89	70%	27
Torri del Benaco	114	41	69	30%	23
Vestenanova	152	36	67	25%	46