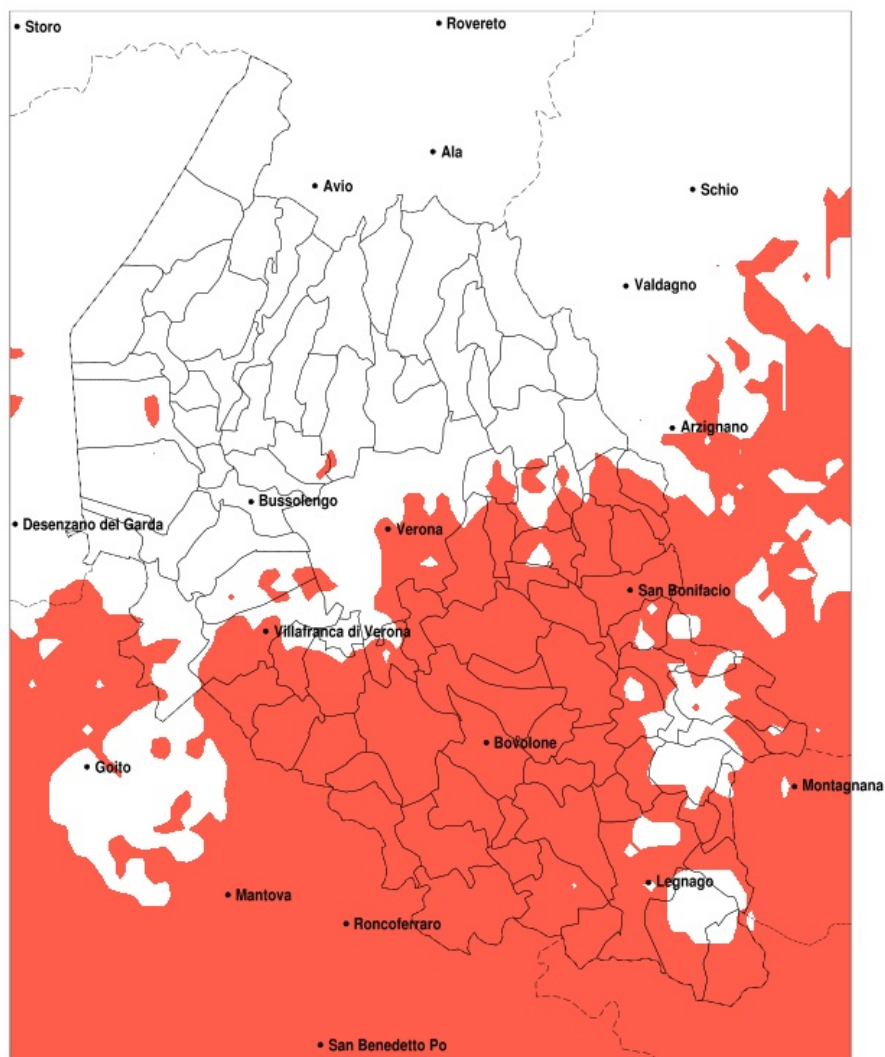


SERVIZIO DI ALERT EX-POST

Colpo di sole nella Provincia di Verona del 04-08-2022

Mappa della Provincia con evidenziati eventuali superamenti della soglia (in rosso)



meteoleaks®

Meteoleaks è l'app che rende accessibili a tutti i dati meteo veri, storici e in tempo reale.
www.meteoleaks.com



Sistema di gestione certificato ISO 9001:2015 per l'Erogazione di servizi meteorologici professionali.

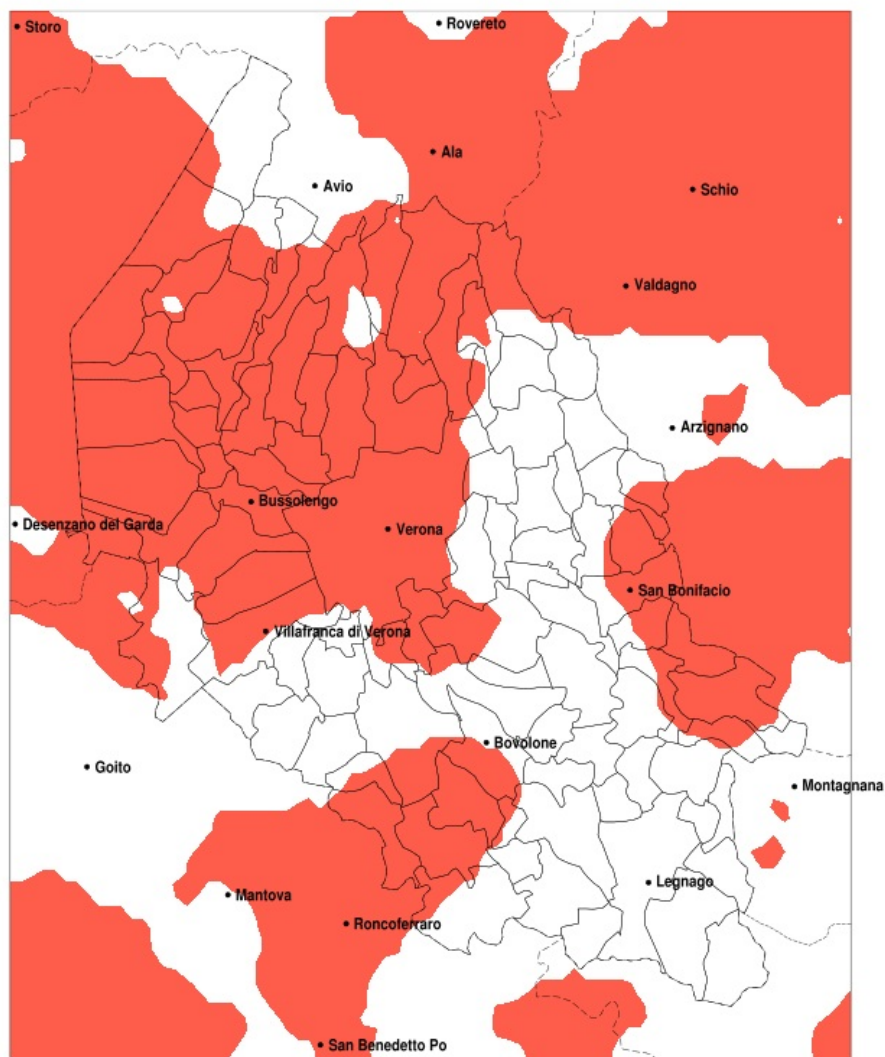
Temperatura massima a 2m (C) del 04-08-2022				
Comune	max	min	med	Porzione comunale interessata
Albaredo d Adige	37.1	35.7	36.1	70%
Angiani	37.3	35.7	36.4	90%
Arcole	37.5	35.7	36.4	85%
Belfiore	39.4	35.4	36.8	95%
Bevilacqua	37.6	35.6	36.3	70%
Bonavigo	37.1	35.7	36.1	65%
Boschi Sant Anna	37.1	35.6	36.1	70%
Bovolone	38.0	36.6	36.9	100%
Buttapietra	37.2	35.2	36.4	80%
Caldiero	39.4	35.4	37.1	95%
Casaleone	38.6	35.7	36.8	100%
Castagnaro	38.0	35.3	36.5	80%
Castel d Azzano	37.5	35.2	35.9	40%
Cazzano di Tramigna	39.4	30.1	35.9	60%
Cerea	38.6	35.7	36.7	100%
Cologna Veneta	36.8	35.7	36.1	65%
Colognola ai Colli	39.4	35.2	37.0	90%
Concamarise	38.3	36.7	37.0	100%
Erbe	37.8	36.2	36.5	100%
Gazzo Veronese	38.8	36.7	37.2	100%
Illasi	39.4	32.3	36.1	60%
Isola della Scala	38.0	35.4	36.6	100%
Isola Rizza	37.9	36.2	36.7	100%
Lavagno	38.5	33.9	36.5	75%
Legnago	37.7	35.6	36.3	80%
Mezzane di Sotto	37.5	32.2	35.3	35%
Minerbe	37.1	35.6	36.0	50%
Montecchia di Crosara	38.8	32.0	36.2	70%
Monteforte d Alpone	38.8	35.2	37.1	100%
Mozzecane	37.3	35.8	36.3	90%
Nogara	38.3	36.3	36.9	100%
Nogarole Rocca	37.4	36.0	36.4	100%
Oppeano	37.8	36.0	36.8	100%

Temperatura massima a 2m (C) del 04-08-2022				
Comune	max	min	med	Porzione comunale interessata
Palu	37.2	36.3	36.7	100%
Povegliano Veronese	37.3	35.0	36.2	70%
Pressana	37.0	35.6	36.1	45%
Ronca	38.8	32.0	36.0	60%
Ronco all'Adige	37.4	35.7	36.5	100%
Roverchiara	37.1	35.8	36.5	100%
Roveredo di Gua	36.8	35.8	36.4	90%
Salizzole	38.3	36.4	36.9	100%
San Bonifacio	39.4	35.7	36.9	95%
San Giovanni Ilarione	37.7	30.1	34.3	20%
San Giovanni Lupatoto	37.6	35.7	36.6	90%
San Martino Buon Albergo	38.3	33.1	36.6	85%
San Pietro di Morubio	38.6	35.9	36.9	100%
Sanguinetto	38.6	36.6	37.0	100%
Soave	39.4	34.2	37.0	95%
Sommacampagna	37.2	34.7	35.5	25%
Sorga	38.1	36.3	36.8	100%
Terrazzo	37.7	35.3	36.3	70%
Trevenzuelo	37.5	36.0	36.5	100%
Valeggio sul Mincio	37.0	34.9	35.8	35%
Verona	37.6	30.0	35.3	35%
Veronella	37.0	35.7	36.0	55%
Vigasio	37.5	35.2	36.2	70%
Villa Bartolomea	38.0	35.3	36.3	75%
Villafranca di Verona	37.2	34.9	35.9	45%
Zevio	38.3	35.9	36.9	100%
Zimella	37.4	35.7	36.2	70%

SERVIZIO DI ALERT EX-POST

Siccità nella Provincia di Verona del 04-08-2022

Mappa della Provincia con evidenziati eventuali superamenti della soglia (in rosso)



meteoleaks®

Meteoleaks è l'app che rende accessibili a tutti i dati meteo veri, storici e in tempo reale.
www.meteoleaks.com



Sistema di gestione certificato ISO 9001:2015 per l'Erogazione di servizi meteorologici professionali.

Siccità (mm) dal 06-07-2022 al 04-08-2022					
Comune	max	min	med	Porzione comunale interessata	Media 5 anni
Affi	49	24	36	100%	79
Albaredo d Adige	51	25	38	25%	44
Arcole	43	22	29	60%	46
Badia Calavena	106	41	71	20%	76
Bardolino	45	21	30	100%	73
Bosco Chiesanuova	70	30	50	95%	91
Bovolone	45	20	29	40%	41
Brentino Belluno	66	38	54	60%	88
Brenzone sul Garda	63	34	47	80%	83
Bussolengo	29	14	20	100%	59
Buttapietra	36	22	27	50%	41
Caprino Veronese	60	33	46	100%	87
Castel d Azzano	38	20	31	35%	43
Castelnuovo del Garda	39	18	26	95%	56
Cavaion Veronese	40	20	31	100%	73
Cerro Veronese	68	18	43	100%	84
Cologna Veneta	50	18	30	70%	47
Concamarise	42	20	31	45%	45
Costermano sul Garda	60	25	42	100%	82
Dolce	62	19	44	90%	86
Erbe	33	20	26	55%	42
Erbezzo	71	34	54	80%	90
Fumane	68	12	38	100%	84
Garda	49	21	33	100%	83
Gazzo Veronese	49	22	34	35%	48
Grezzana	71	13	36	95%	79
Isola della Scala	34	21	26	45%	40
Lazise	36	18	26	100%	62
Malcesine	113	38	70	25%	82
Marano di Valpolicella	68	12	29	100%	75
Mezzane di Sotto	71	18	44	25%	56
Minerbe	49	23	37	20%	46
Montecchia di Crosara	82	20	43	40%	55

Precipitazione in 30 giorni (mm) dal 06-07-2022 al 04-08-2022					
Comune	max	min	med	Porzione comunale interessata	Media 5 anni
Monteforte d'Alpone	53	20	30	70%	53
Negrar di Valpolicella	71	13	27	95%	75
Nogara	41	20	27	80%	49
Oppeano	52	17	33	25%	40
Pastrengo	39	17	26	100%	62
Pescantina	33	12	20	100%	64
Peschiera del Garda	36	8	25	100%	54
Povegliano Veronese	43	20	30	25%	39
Pressana	47	20	33	45%	47
Rivoli Veronese	56	21	40	100%	84
Ronca	74	20	39	45%	54
Rovere Veronese	69	25	50	85%	88
Roveredo di Gua	56	21	36	30%	46
Salizzole	37	20	26	80%	47
San Bonifacio	61	19	31	60%	48
San Giovanni Lupatoto	35	16	24	80%	44
San Martino Buon Albergo	64	16	34	45%	47
San Mauro di Saline	71	38	54	40%	76
San Pietro in Cariano	35	12	19	100%	69
San Zeno di Montagna	60	34	47	90%	82
Sanguinetto	52	25	38	25%	46
Sant'Ambrogio di Valpolicella	55	12	30	100%	74
Sant'Anna d'Alfaedo	71	26	49	85%	87
Selva di Progno	105	33	57	70%	92
Soave	67	22	42	30%	50
Sommacampagna	42	19	24	90%	50
Sona	42	18	24	90%	53
Sorga	32	18	24	90%	46
Torri del Benaco	60	21	38	100%	83
Trevenue	39	21	30	20%	37
Valeggio sul Mincio	61	18	34	55%	48
Velo Veronese	84	40	57	65%	91
Verona	67	12	26	80%	57

Precipitazione in 30 giorni (mm) dal 06-07-2022 al 04-08-2022					
Comune	max	min	med	Porzione comunale interessata	Media 5 anni
Veronella	46	20	32	50%	45
Vestenanova	106	33	75	30%	79
Villafranca di Verona	56	19	29	50%	45
Zevio	60	16	35	35%	43
Zimella	35	18	25	95%	48