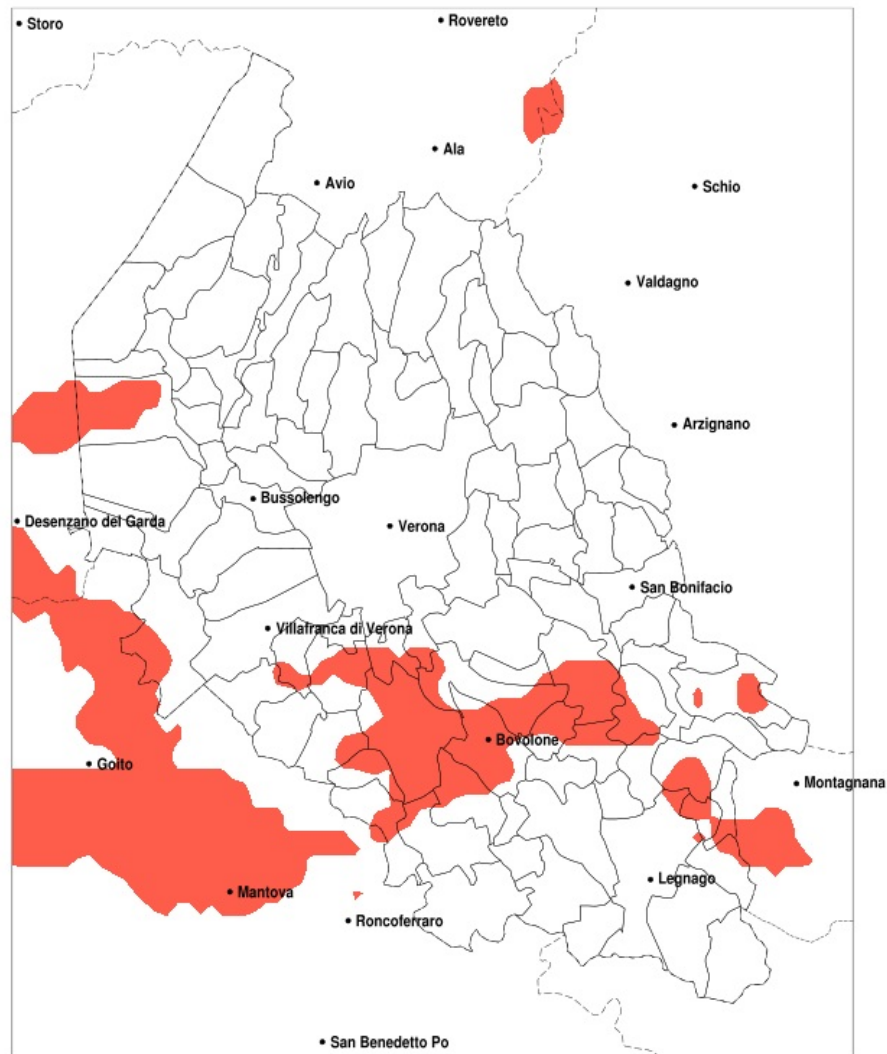


SERVIZIO DI ALERT EX-POST

Siccità nella Provincia di Verona del 03-10-2022

Mappa della Provincia con evidenziati eventuali superamenti della soglia (in rosso)



meteoleaks®

Meteoleaks è l'app che rende accessibili a tutti i dati meteo veri, storici e in tempo reale.
www.meteoleaks.com



Sistema di gestione certificato ISO 9001:2015 per l'Erogazione di servizi meteorologici professionali.

Siccità (mm) dal 04-09-2022 al 03-10-2022					
Comune	max	min	med	Porzione comunale interessata	Media 5 anni
Albaredo d Adige	79	42	60	35%	85
Bardolino	104	43	67	25%	80
Bevilacqua	80	50	63	35%	89
Bonavigo	74	43	59	25%	83
Boschi Sant Anna	68	54	59	45%	87
Bovolone	66	37	48	55%	72
Buttapietra	98	39	57	50%	72
Castel d Azzano	94	43	64	25%	68
Erbe	62	40	51	50%	75
Garda	99	44	64	30%	80
Isola della Scala	61	37	47	75%	75
Isola Rizza	66	40	48	65%	73
Minerbe	80	49	61	25%	87
Nogara	73	41	53	30%	71
Oppeano	118	37	50	55%	72
Palù	118	40	58	30%	72
Pressana	86	54	66	20%	90
Ronco all Adige	128	40	63	45%	79
Roverchiara	77	40	53	45%	78
Salizole	64	37	49	50%	72
San Giovanni Lupatoto	132	40	71	25%	72
San Pietro di Morubio	77	41	56	25%	72
Sorga	59	38	50	30%	71
Terrazzo	85	50	67	25%	86
Trevenzuolo	65	42	53	25%	72
Valeggio sul Mincio	87	28	56	35%	69
Vigasio	94	42	55	30%	70