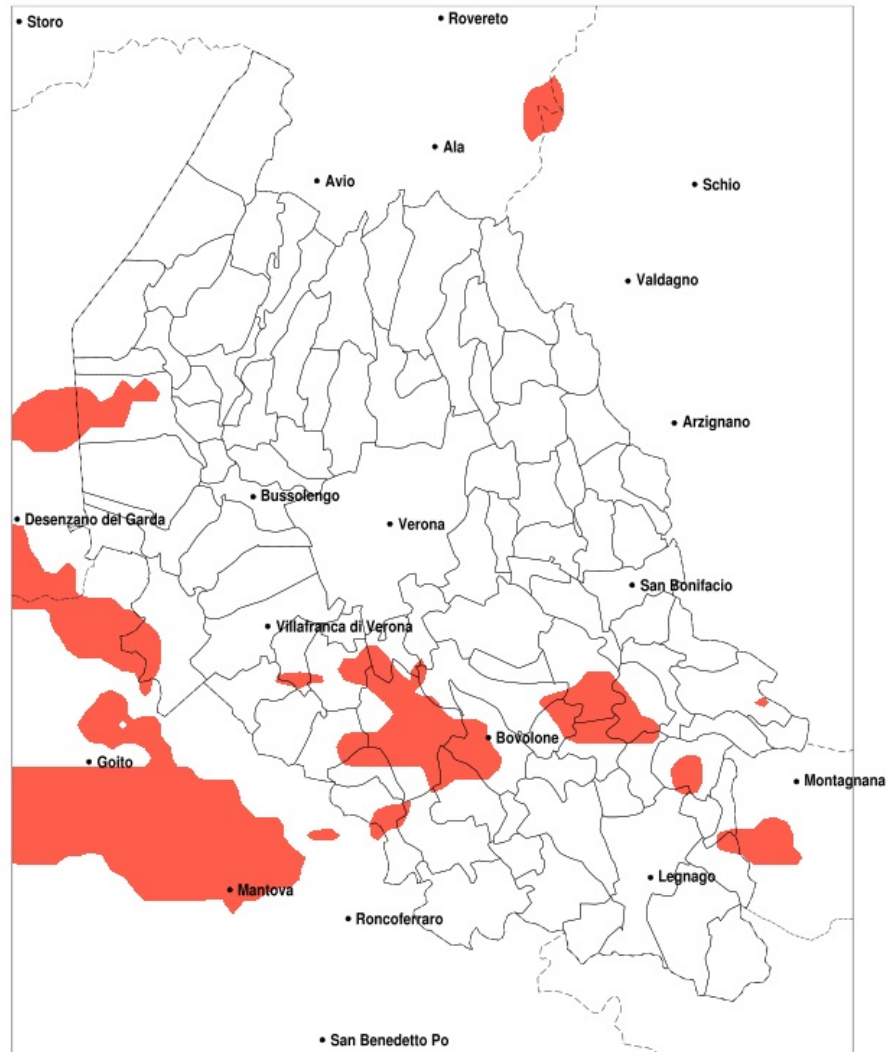


SERVIZIO DI ALERT EX-POST

Siccità nella Provincia di Verona del 02-10-2022

Mappa della Provincia con evidenziati eventuali superamenti della soglia (in rosso)



meteoleaks®

Meteoleaks è l'app che rende accessibili a tutti i dati meteo veri, storici e in tempo reale.
www.meteoleaks.com



Sistema di gestione certificato ISO 9001:2015 per l'Erogazione di servizi meteorologici professionali.

Siccità (mm) dal 03-09-2022 al 02-10-2022					
Comune	max	min	med	Porzione comunale interessata	Media 5 anni
Albaredo d Adige	79	42	61	30%	81
Bardolino	104	43	67	20%	77
Bevilacqua	80	50	63	20%	85
Bonavigo	74	43	59	25%	80
Boschi Sant Anna	68	54	59	25%	85
Bovolone	66	37	48	30%	65
Buttapietra	98	39	57	30%	69
Castel d Azzano	94	43	64	20%	67
Erbe	66	41	52	35%	72
Garda	100	44	64	20%	78
Isola della Scala	61	37	47	50%	71
Isola Rizza	66	40	48	35%	67
Oppeano	118	37	51	30%	66
Ronco all Adige	128	40	63	30%	73
Roverchiara	77	41	54	40%	72
Salizzole	64	37	49	35%	67
Sorga	64	39	50	20%	69
Trevenueolo	68	43	54	20%	70
Valeggio sul Mincio	87	28	56	25%	67
Vigasio	94	42	55	25%	69