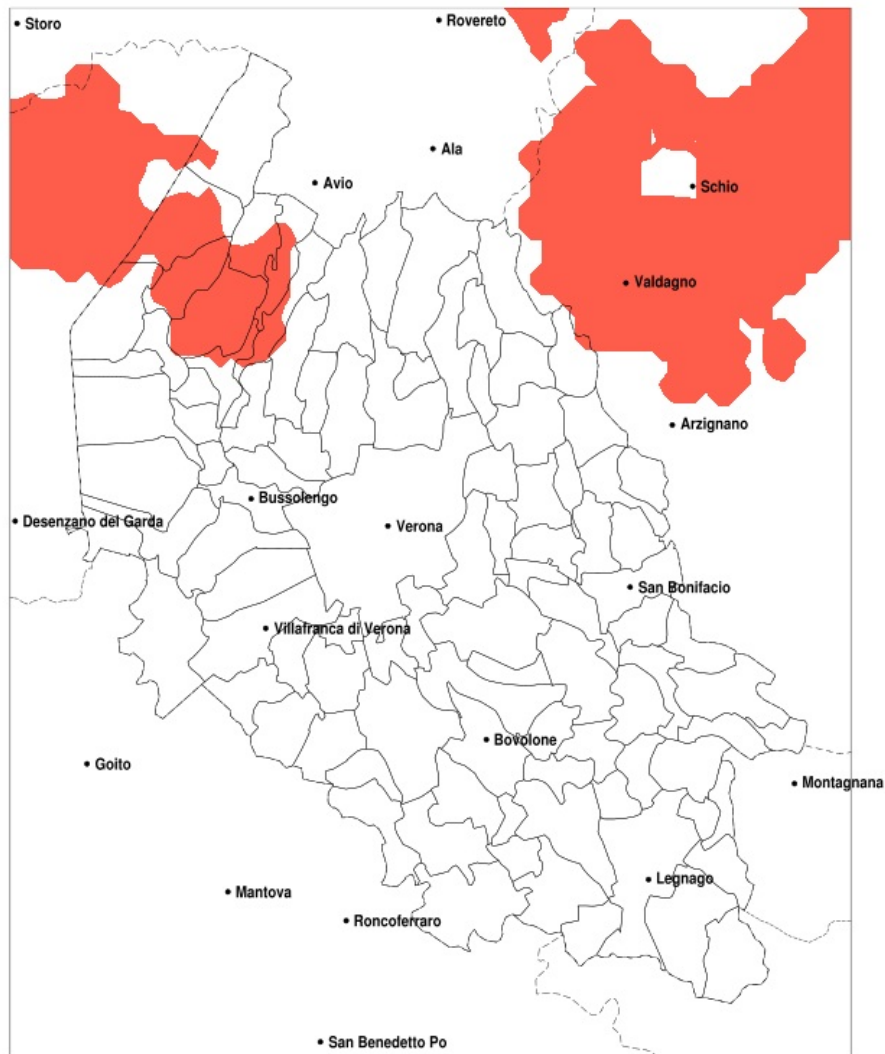


## SERVIZIO DI ALERT EX-POST

### Eccesso di pioggia in 10 giorni nella Provincia di Verona del 02-09-2022

Mappa della Provincia con evidenziati eventuali superamenti della soglia (in rosso)



meteoleaks®

Meteoleaks è l'app che rende accessibili a tutti i dati meteo veri, storici e in tempo reale.  
[www.meteoleaks.com](http://www.meteoleaks.com)



Sistema di gestione certificato ISO 9001:2015 per l'Erogazione di servizi meteorologici professionali.

Precipitazione in 10 giorni (mm) dal 24-08-2022 al 02-09-2022					
Comune	max	min	med	Porzione comunale interessata	Media 5 anni
Affi	95	33	61	20%	42
Brentino Belluno	122	32	75	40%	48
Brenzone sul Garda	126	56	84	65%	39
Caprino Veronese	126	53	91	75%	41
Costermano sul Garda	107	39	67	25%	34
Dolce	122	35	67	25%	50
Rivoli Veronese	122	35	76	45%	45
San Zeno di Montagna	126	59	89	70%	37
Torri del Benaco	114	41	69	30%	31