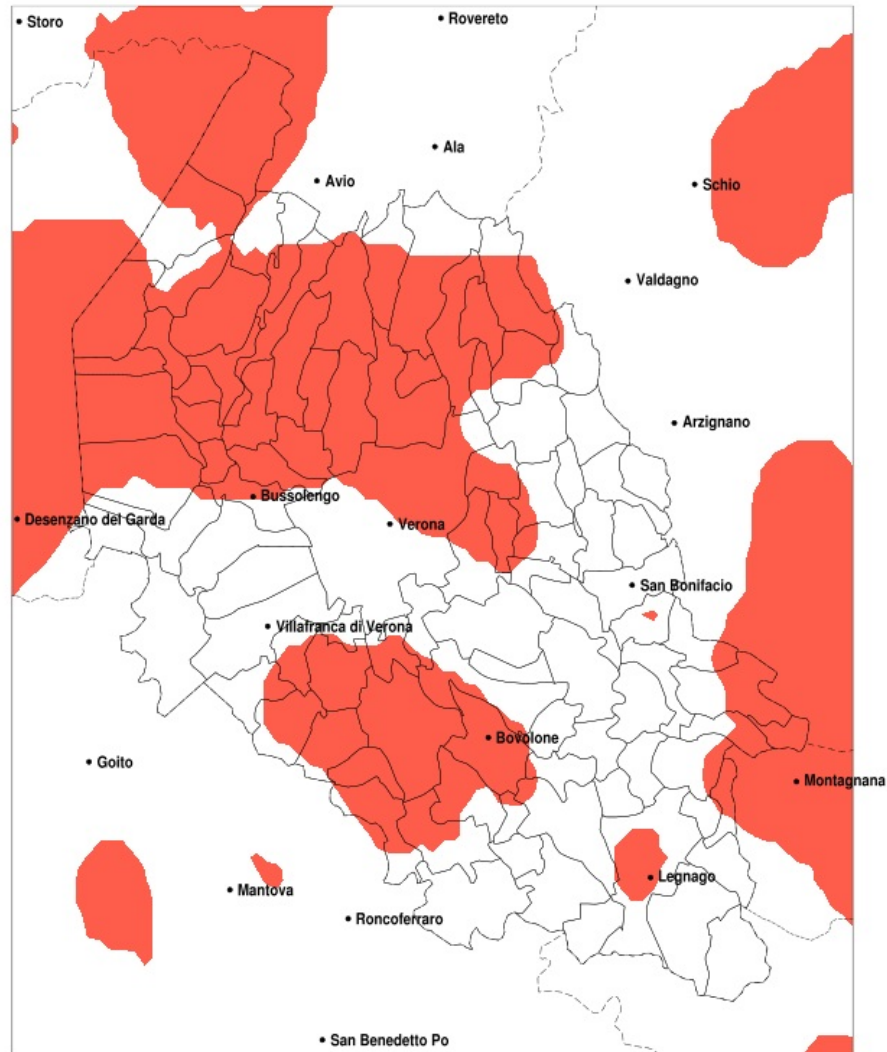


SERVIZIO DI ALERT EX-POST

Vento forte nella Provincia di Verona del 02-08-2022

Mappa della Provincia con evidenziati eventuali superamenti della soglia (in rosso)



meteoleaks®

Meteoleaks è l'app che rende accessibili a tutti i dati meteo veri, storici e in tempo reale.
www.meteoleaks.com



Sistema di gestione certificato ISO 9001:2015 per l'Erogazione di servizi meteorologici professionali.

Raffica massima del vento (m/s) del 02-08-2022				
Comune	max	min	med	Porzione comunale interessata
Affi	18	16	17	100%
Badia Calavena	18	10	13	50%
Bardolino	19	13	17	100%
Bevilacqua	14	11	13	45%
Boschi Sant Anna	14	11	13	25%
Bosco Chiesanuova	22	9	17	85%
Bovolone	16	12	14	65%
Brentino Belluno	18	12	15	70%
Brenzone sul Garda	18	13	14	65%
Bussolengo	17	12	14	50%
Buttapietra	15	9	13	55%
Caldiero	16	12	13	25%
Caprino Veronese	18	13	16	95%
Castel d Azzano	15	10	13	40%
Castelnuovo del Garda	16	10	12	30%
Cavaion Veronese	18	15	17	100%
Cerro Veronese	22	15	18	100%
Cologna Veneta	15	12	14	60%
Colognola ai Colli	16	11	13	25%
Concamarise	16	12	13	30%
Costermano sul Garda	18	13	16	100%
Dolce	18	12	16	90%
Erbe	15	12	14	90%
Erbezzo	22	10	18	85%
Fumane	19	14	17	100%
Garda	20	15	17	100%
Grezzana	22	12	17	100%
Illasi	18	10	13	35%
Isola della Scala	15	12	15	95%
Isola Rizza	15	11	12	20%
Lavagno	20	12	14	65%
Lazise	18	10	14	70%
Malcesine	20	13	16	100%

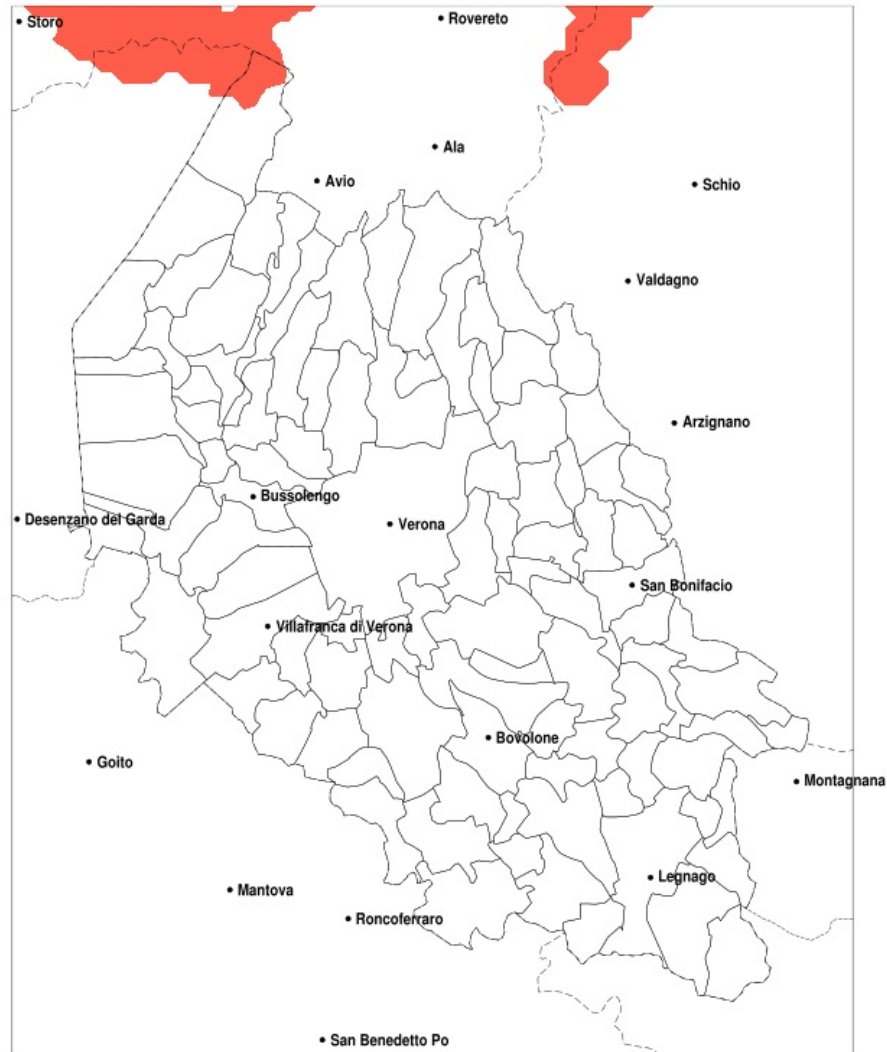
Raffica massima del vento (m/s) del 02-08-2022				
Comune	max	min	med	Porzione comunale interessata
Marano di Valpolicella	20	15	18	100%
Mezzane di Sotto	20	10	14	60%
Minerbe	14	12	13	30%
Mozzecane	15	11	13	30%
Negrar di Valpolicella	20	12	17	95%
Nogara	15	12	13	45%
Nogarole Rocca	15	12	14	55%
Oppeano	15	11	13	40%
Pastrengo	18	12	16	90%
Pescantina	18	11	15	75%
Peschiera del Garda	15	10	12	25%
Povegliano Veronese	15	12	13	50%
Pressana	15	12	13	60%
Rivoli Veronese	18	14	17	100%
Rovere Veronese	22	10	16	85%
Roveredo di Gua	15	13	14	100%
Salizole	16	13	14	70%
San Giovanni Lupatoto	15	9	12	25%
San Martino Buon Albergo	20	10	14	50%
San Mauro di Saline	19	10	14	60%
San Pietro di Morubio	15	10	13	25%
San Pietro in Cariano	18	12	16	85%
San Zeno di Montagna	18	13	15	70%
Sant'Ambrogio di Valpolicella	18	14	17	100%
Sant'Anna d'Alfaedo	21	11	17	90%
Selva di Progno	18	9	14	65%
Sorga	15	12	14	50%
Torri del Benaco	22	13	17	90%
Tregnago	16	9	12	25%
Trevenzolo	15	12	14	80%
Velo Veronese	21	12	16	90%
Verona	20	9	14	50%
Vestenanova	18	8	11	20%

Raffica massima del vento (m/s) del 02-08-2022				
Comune	max	min	med	Porzione comunale interessata
Vigasio	15	11	14	70%
Zimella	14	12	13	30%

SERVIZIO DI ALERT EX-POST

Eccesso di pioggia in 10 giorni nella Provincia di Verona del 02-08-2022

Mappa della Provincia con evidenziati eventuali superamenti della soglia (in rosso)



meteoleaks®

Meteoleaks è l'app che rende accessibili a tutti i dati meteo veri, storici e in tempo reale.
www.meteoleaks.com



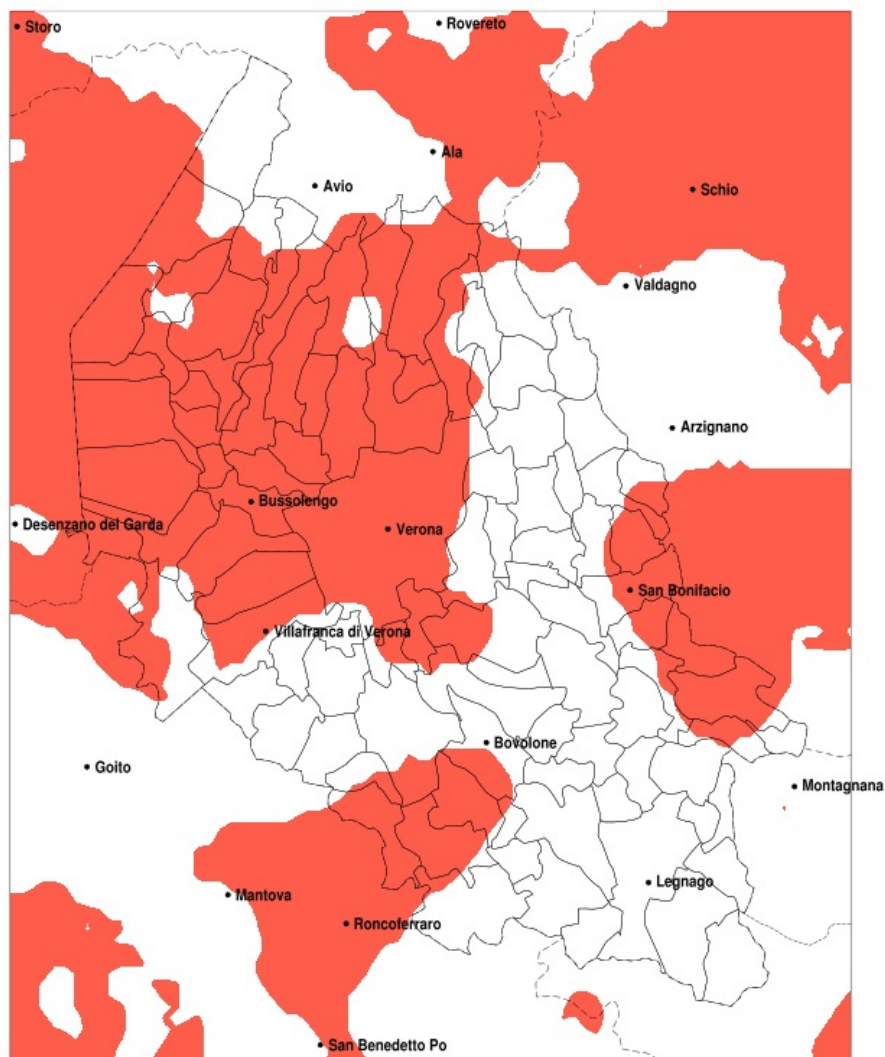
Sistema di gestione certificato ISO 9001:2015 per l'Erogazione di servizi meteorologici professionali.

Precipitazione in 10 giorni (mm) dal 24-07-2022 al 02-08-2022					
Comune	max	min	med	Porzione comunale interessata	Media 5 anni
Malcesine	108	33	64	25%	46

SERVIZIO DI ALERT EX-POST

Siccità nella Provincia di Verona del 02-08-2022

Mappa della Provincia con evidenziati eventuali superamenti della soglia (in rosso)



meteoleaks®

Meteoleaks è l'app che rende accessibili a tutti i dati meteo veri, storici e in tempo reale.
www.meteoleaks.com



Sistema di gestione certificato ISO 9001:2015 per l'Erogazione di servizi meteorologici professionali.

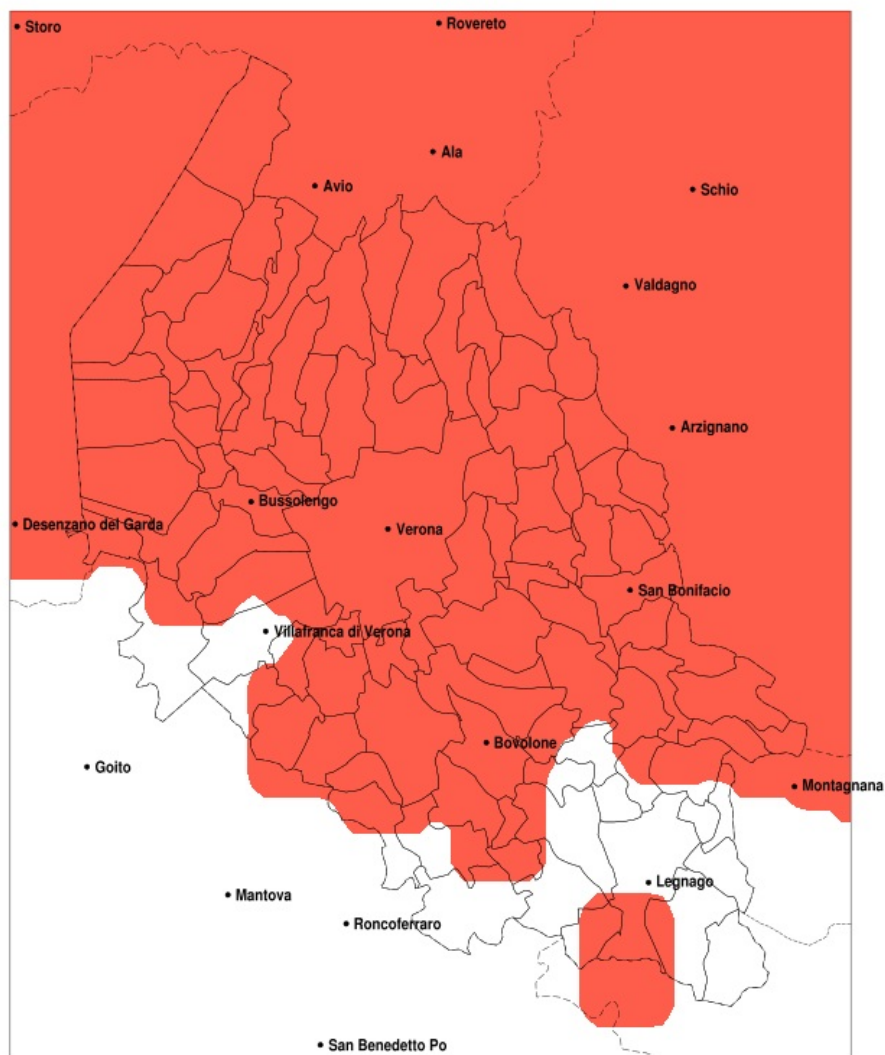
Siccità (mm) dal 04-07-2022 al 02-08-2022					
Comune	max	min	med	Porzione comunale interessata	Media 5 anni
Affi	51	25	37	100%	80
Arcole	45	22	30	60%	46
Bardolino	47	22	31	100%	74
Bosco Chiesanuova	91	35	58	75%	95
Bovolone	46	21	31	35%	42
Brentino Belluno	76	39	57	60%	90
Brenzone sul Garda	77	38	51	75%	84
Bussolengo	29	14	21	100%	59
Buttapietra	38	23	28	45%	41
Caprino Veronese	62	35	48	95%	88
Castel d Azzano	39	22	32	30%	43
Castelnuovo del Garda	40	18	26	95%	56
Cavaion Veronese	41	20	31	100%	73
Cerro Veronese	70	18	44	100%	85
Cologna Veneta	51	20	31	65%	47
Concamarise	46	21	34	35%	46
Costermano sul Garda	62	27	44	90%	83
Dolce	65	19	46	90%	88
Erbe	36	23	29	50%	42
Erbezzo	72	35	58	70%	93
Fumane	69	12	38	100%	85
Garda	52	24	36	100%	84
Gazzo Veronese	59	23	39	30%	48
Grezzana	72	14	37	95%	80
Isola della Scala	35	23	28	40%	41
Lazise	38	18	27	100%	63
Malcesine	124	43	80	20%	84
Marano di Valpolicella	69	12	30	100%	75
Mezzane di Sotto	72	18	45	25%	57
Montecchia di Crosara	83	21	44	40%	55
Monteforte d Alpone	53	21	31	70%	53
Negrar di Valpolicella	72	13	28	95%	76
Nogara	46	22	30	75%	50

Precipitazione in 30 giorni (mm) dal 04-07-2022 al 02-08-2022					
Comune	max	min	med	Porzione comunale interessata	Media 5 anni
Oppeano	53	19	35	20%	40
Pastrengo	39	17	26	100%	62
Pescantina	33	12	20	100%	64
Peschiera del Garda	37	9	25	95%	55
Povegliano Veronese	45	21	32	25%	39
Pressana	49	22	34	40%	47
Rivoli Veronese	58	22	41	100%	85
Ronca	75	21	40	45%	55
Rovere Veronese	108	26	58	65%	91
Roveredo di Gua	58	24	38	30%	47
Salizzole	42	21	28	70%	47
San Bonifacio	62	20	32	60%	48
San Giovanni Lupatoto	37	17	25	80%	44
San Martino Buon Albergo	65	17	35	45%	47
San Mauro di Saline	87	38	58	30%	78
San Pietro in Cariano	35	12	19	100%	69
San Zeno di Montagna	65	38	50	80%	83
Sant'Ambrogio di Valpolicella	55	12	31	100%	75
Sant'Anna d'Alfaedo	72	27	51	85%	90
Selva di Progno	121	43	82	25%	95
Soave	67	23	43	25%	50
Sommacampagna	43	20	25	90%	50
Sona	43	18	25	90%	54
Sorga	35	18	26	80%	46
Torri del Benaco	62	24	42	95%	85
Valeggio sul Mincio	63	19	35	55%	48
Velo Veronese	108	42	72	35%	94
Verona	68	12	27	80%	57
Veronella	47	22	33	40%	45
Villafranca di Verona	57	20	30	50%	45
Zevio	61	18	37	35%	43
Zimella	37	20	26	95%	48

SERVIZIO DI ALERT EX-POST

Grandine nella Provincia di Verona del 02-08-2022

Mappa della Provincia con evidenziati eventuali superamenti della soglia (in rosso)



meteoleaks®

Meteoleaks è l'app che rende accessibili a tutti i dati meteo veri, storici e in tempo reale.
www.meteoleaks.com



Sistema di gestione certificato ISO 9001:2015 per l'Erogazione di servizi meteorologici professionali.

Eventi compatibili con grandine del 02-08-2022			
Comune	Evento	Porzione comunale interessata	Probabilità
Affi	SI	100%	BASSA
Albaredo d Adige	SI	90%	BASSA
Arcole	SI	100%	BASSA
Badia Calavena	SI	100%	MEDIA
Bardolino	SI	100%	BASSA
Belfiore	SI	100%	BASSA
Bevilacqua	SI	35%	BASSA
Bonavigo	SI	50%	BASSA
Boschi Sant Anna	SI	20%	BASSA
Bosco Chiesanuova	SI	100%	MEDIA
Bovolone	SI	100%	BASSA
Brentino Belluno	SI	100%	BASSA
Brenzone sul Garda	SI	100%	BASSA
Bussolengo	SI	100%	BASSA
Buttapietra	SI	100%	BASSA
Caldiere	SI	100%	BASSA
Caprino Veronese	SI	100%	BASSA
Casaleone	SI	35%	BASSA
Castel d Azzano	SI	100%	BASSA
Castelnuovo del Garda	SI	100%	BASSA
Cavaion Veronese	SI	100%	BASSA
Cazzano di Tramigna	SI	100%	BASSA
Cerea	SI	50%	BASSA
Cerro Veronese	SI	100%	BASSA
Cologna Veneta	SI	100%	BASSA
Colognola ai Colli	SI	100%	BASSA
Concamarise	SI	100%	BASSA
Costermano sul Garda	SI	100%	BASSA
Dolce	SI	100%	BASSA
Erbe	SI	95%	BASSA
Erbezzo	SI	100%	BASSA
Fumane	SI	100%	BASSA
Garda	SI	100%	BASSA

Eventi compatibili con grandine del 02-08-2022			
Comune	Evento	Porzione comunale interessata	Probabilità
Gazzo Veronese	SI	20%	BASSA
Grezzana	SI	100%	BASSA
Illasi	SI	100%	BASSA
Isola della Scala	SI	100%	BASSA
Isola Rizza	SI	80%	BASSA
Lavagno	SI	100%	BASSA
Lazise	SI	100%	BASSA
Legnago	SI	40%	BASSA
Malcesine	SI	100%	BASSA
Marano di Valpolicella	SI	100%	BASSA
Mezzane di Sotto	SI	100%	BASSA
Minerbe	SI	70%	BASSA
Montecchia di Crosara	SI	100%	BASSA
Monteforte d'Alpone	SI	100%	BASSA
Mozzecane	SI	45%	BASSA
Negrar di Valpolicella	SI	100%	BASSA
Nogara	SI	60%	BASSA
Nogarole Rocca	SI	85%	BASSA
Oppeano	SI	100%	BASSA
Palu	SI	100%	BASSA
Pastrengo	SI	100%	BASSA
Pescantina	SI	100%	BASSA
Peschiera del Garda	SI	85%	BASSA
Povegliano Veronese	SI	80%	BASSA
Pressana	SI	100%	BASSA
Rivoli Veronese	SI	100%	BASSA
Ronca	SI	100%	BASSA
Ronco all'Adige	SI	90%	BASSA
Roverchiara	SI	55%	BASSA
Rovere Veronese	SI	100%	BASSA
Roveredo di Gua	SI	100%	BASSA
Salizole	SI	90%	BASSA
San Bonifacio	SI	100%	BASSA

Eventi compatibili con grandine del 02-08-2022			
Comune	Evento	Porzione comunale interessata	Probabilità
San Giovanni Ilarione	SI	100%	MEDIA
San Giovanni Lupatoto	SI	100%	BASSA
San Martino Buon Albergo	SI	100%	BASSA
San Mauro di Saline	SI	100%	BASSA
San Pietro di Morubio	SI	45%	BASSA
San Pietro in Cariano	SI	100%	BASSA
San Zeno di Montagna	SI	100%	BASSA
Sanguinetto	SI	60%	BASSA
Sant Ambrogio di Valpolicella	SI	100%	BASSA
Sant Anna d Alfaedo	SI	100%	BASSA
Selva di Progno	SI	100%	MEDIA
Soave	SI	100%	BASSA
Sommacampagna	SI	80%	BASSA
Sona	SI	100%	BASSA
Sorga	SI	45%	BASSA
Torri del Benaco	SI	100%	BASSA
Tregnago	SI	100%	MEDIA
Trevezuolo	SI	95%	BASSA
Valeggio sul Mincio	SI	35%	BASSA
Velo Veronese	SI	100%	BASSA
Verona	SI	100%	BASSA
Veronella	SI	100%	BASSA
Vestenanova	SI	100%	MEDIA
Vigasio	SI	100%	BASSA
Villa Bartolomea	SI	25%	BASSA
Villafranca di Verona	SI	60%	BASSA
Zevio	SI	100%	BASSA
Zimella	SI	100%	BASSA