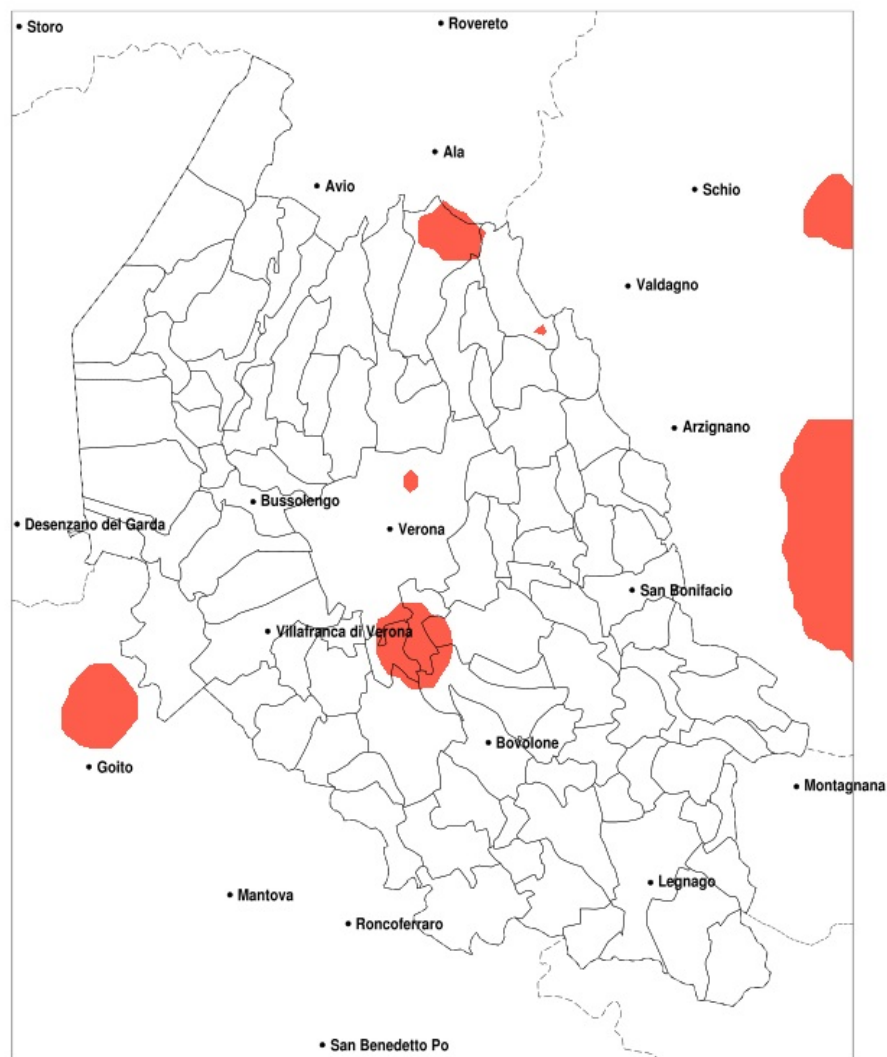


SERVIZIO DI ALERT EX-POST

Vento forte nella Provincia di Verona del 01-10-2022

Mappa della Provincia con evidenziati eventuali superamenti della soglia (in rosso)



meteoleaks®

Meteoleaks è l'app che rende accessibili a tutti i dati meteo veri, storici e in tempo reale.
www.meteoleaks.com



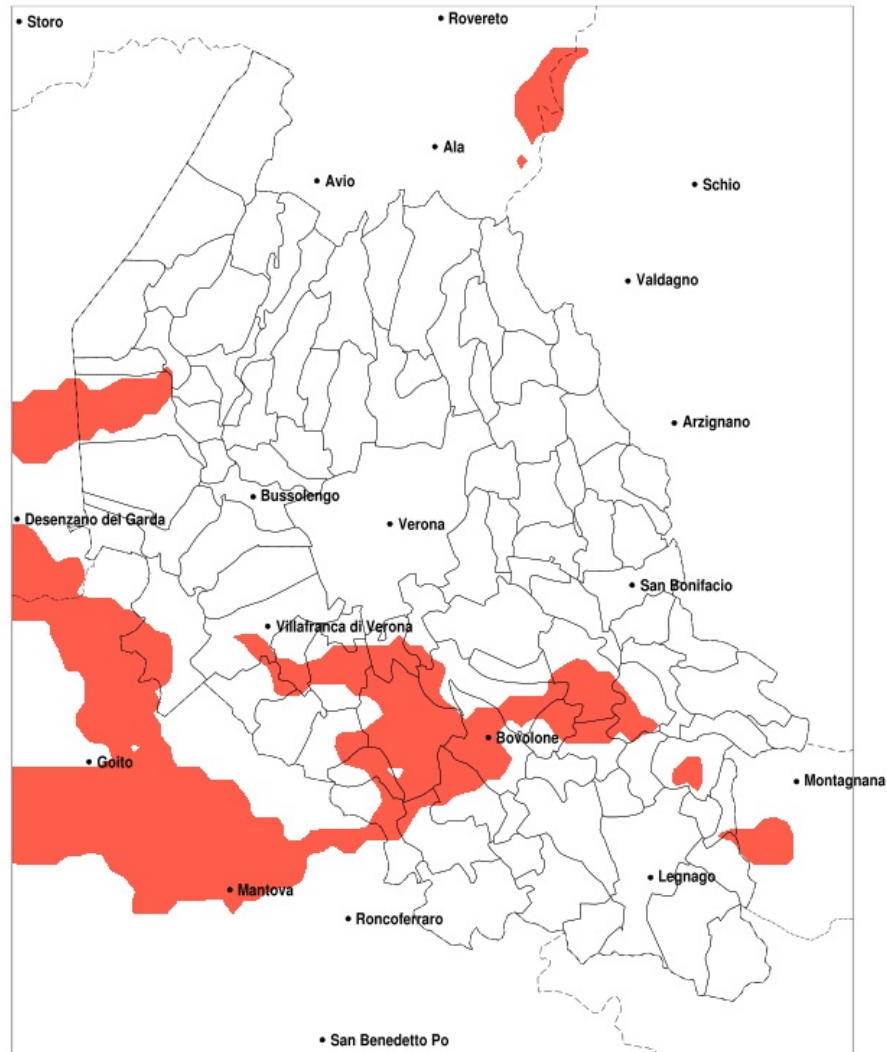
Sistema di gestione certificato ISO 9001:2015 per l'Erogazione di servizi meteorologici professionali.

Raffica massima del vento (m/s) del 01-10-2022				
Comune	max	min	med	Porzione comunale interessata
Buttapietra	16	10	13	45%
San Giovanni Lupatoto	16	11	13	40%

SERVIZIO DI ALERT EX-POST

Siccità nella Provincia di Verona del 01-10-2022

Mappa della Provincia con evidenziati eventuali superamenti della soglia (in rosso)



meteoleaks®

Meteoleaks è l'app che rende accessibili a tutti i dati meteo veri, storici e in tempo reale.
www.meteoleaks.com



Sistema di gestione certificato ISO 9001:2015 per l'Erogazione di servizi meteorologici professionali.

Siccità (mm) dal 02-09-2022 al 01-10-2022					
Comune	max	min	med	Porzione comunale interessata	Media 5 anni
Albaredo d Adige	79	42	61	30%	82
Bardolino	104	43	67	30%	83
Bovolone	67	37	48	50%	69
Buttapietra	98	39	57	50%	75
Castel d Azzano	94	43	64	30%	73
Erbe	66	41	52	50%	76
Garda	100	44	64	30%	82
Isola della Scala	61	37	47	75%	75
Isola Rizza	67	40	48	55%	69
Mozzecane	66	41	53	20%	68
Nogara	73	41	53	30%	70
Nogarele Rocca	68	42	56	20%	70
Oppeano	118	37	51	50%	71
Palu	118	40	58	25%	69
Povegliano Veronese	94	41	57	25%	69
Ronco all Adige	128	40	63	40%	77
Roverchiara	77	41	54	45%	73
Salizzole	64	37	49	50%	71
San Giovanni Lupatoto	132	40	71	25%	74
San Pietro di Morubio	77	41	57	20%	67
Sorga	64	39	50	35%	71
Trevenzolo	68	43	54	30%	74
Valeggio sul Mincio	87	28	56	35%	71
Vigasio	94	42	55	35%	74