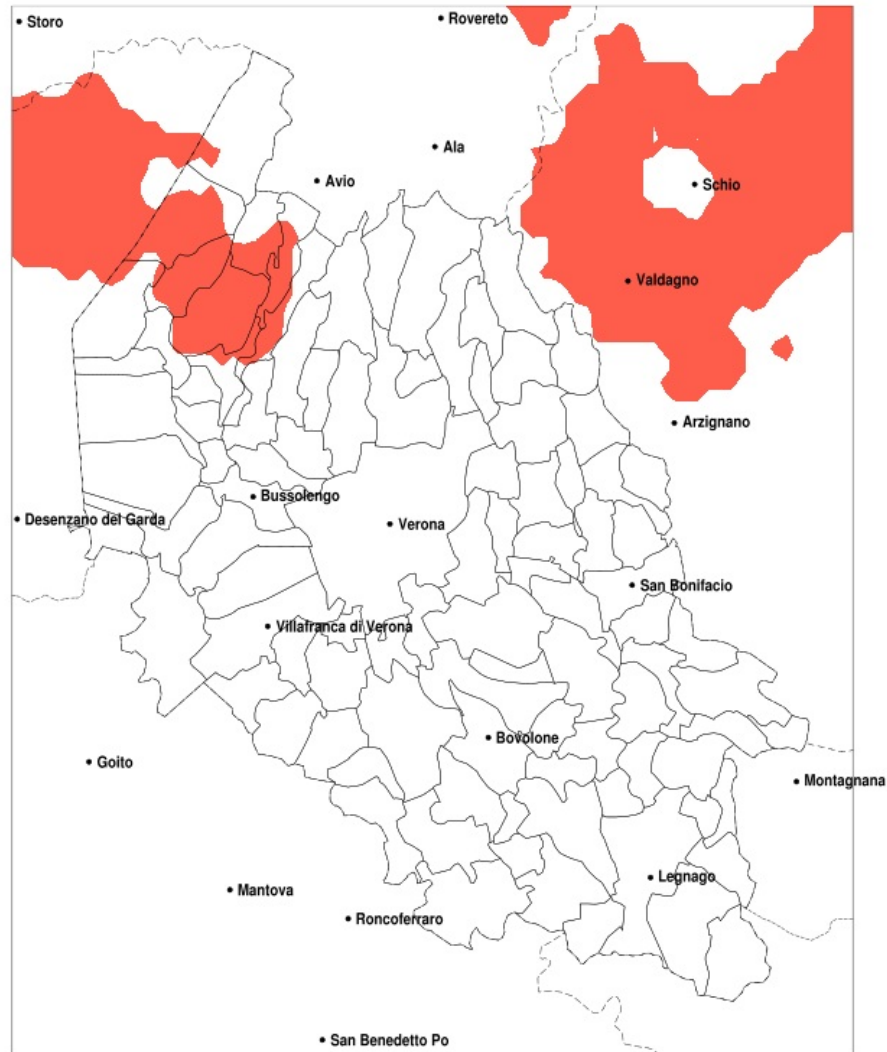


SERVIZIO DI ALERT EX-POST

Eccesso di pioggia in 10 giorni nella Provincia di Verona del 01-09-2022

Mappa della Provincia con evidenziati eventuali superamenti della soglia (in rosso)



meteoleaks®

Meteoleaks è l'app che rende accessibili a tutti i dati meteo veri, storici e in tempo reale.
www.meteoleaks.com



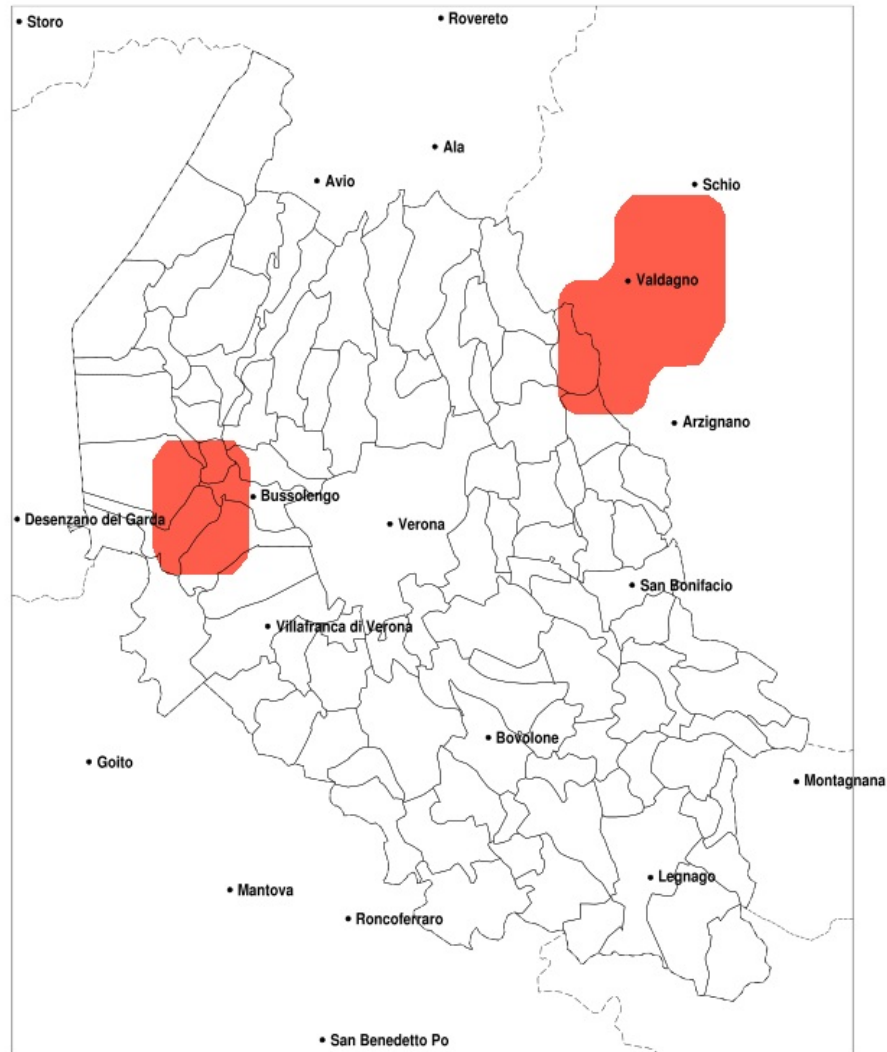
Sistema di gestione certificato ISO 9001:2015 per l'Erogazione di servizi meteorologici professionali.

Precipitazione in 10 giorni (mm) dal 23-08-2022 al 01-09-2022					
Comune	max	min	med	Porzione comunale interessata	Media 5 anni
Affi	95	33	61	20%	28
Brentino Belluno	122	31	75	45%	38
Brenzone sul Garda	126	56	84	65%	31
Caprino Veronese	126	53	91	75%	31
Costermano sul Garda	107	39	67	25%	23
Dolce	122	35	67	30%	39
Rivoli Veronese	122	35	76	45%	33
San Zeno di Montagna	126	59	89	70%	28
Torri del Benaco	114	41	69	30%	23
Vestenanova	122	36	61	20%	45

SERVIZIO DI ALERT EX-POST

Grandine nella Provincia di Verona del 01-09-2022

Mappa della Provincia con evidenziati eventuali superamenti della soglia (in rosso)



meteoleaks®

Meteoleaks è l'app che rende accessibili a tutti i dati meteo veri, storici e in tempo reale.
www.meteoleaks.com



Sistema di gestione certificato ISO 9001:2015 per l'Erogazione di servizi meteorologici professionali.

Eventi compatibili con grandine del 01-09-2022			
Comune	Evento	Porzione comunale interessata	Probabilità
Badia Calavena	SI	20%	BASSA
Bardolino	SI	20%	BASSA
Bussolengo	SI	45%	BASSA
Castelnuovo del Garda	SI	50%	BASSA
Cavaion Veronese	SI	30%	BASSA
Lazise	SI	35%	BASSA
Pastrengo	SI	65%	BASSA
Pescantina	SI	25%	BASSA
San Giovanni Ilarione	SI	35%	BASSA
Sant'Ambrogio di Valpolicella	SI	20%	BASSA
Selva di Progno	SI	25%	BASSA
Sona	SI	40%	BASSA
Vestenanova	SI	65%	BASSA