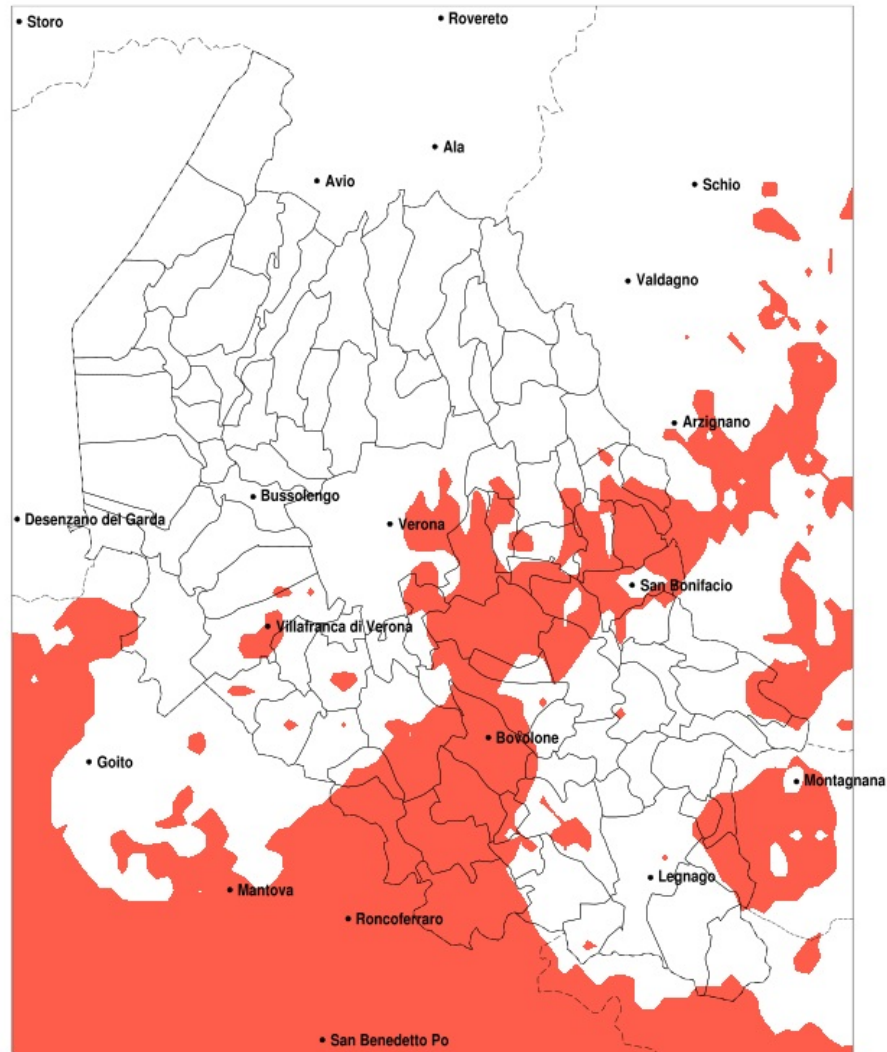


## SERVIZIO DI ALERT EX-POST

### Colpo di sole nella Provincia di Verona del 01-08-2022

Mappa della Provincia con evidenziati eventuali superamenti della soglia (in rosso)



meteoleaks®

Meteoleaks è l'app che rende accessibili a tutti i dati meteo veri, storici e in tempo reale.  
[www.meteoleaks.com](http://www.meteoleaks.com)



Sistema di gestione certificato ISO 9001:2015 per l'Erogazione di servizi meteorologici professionali.

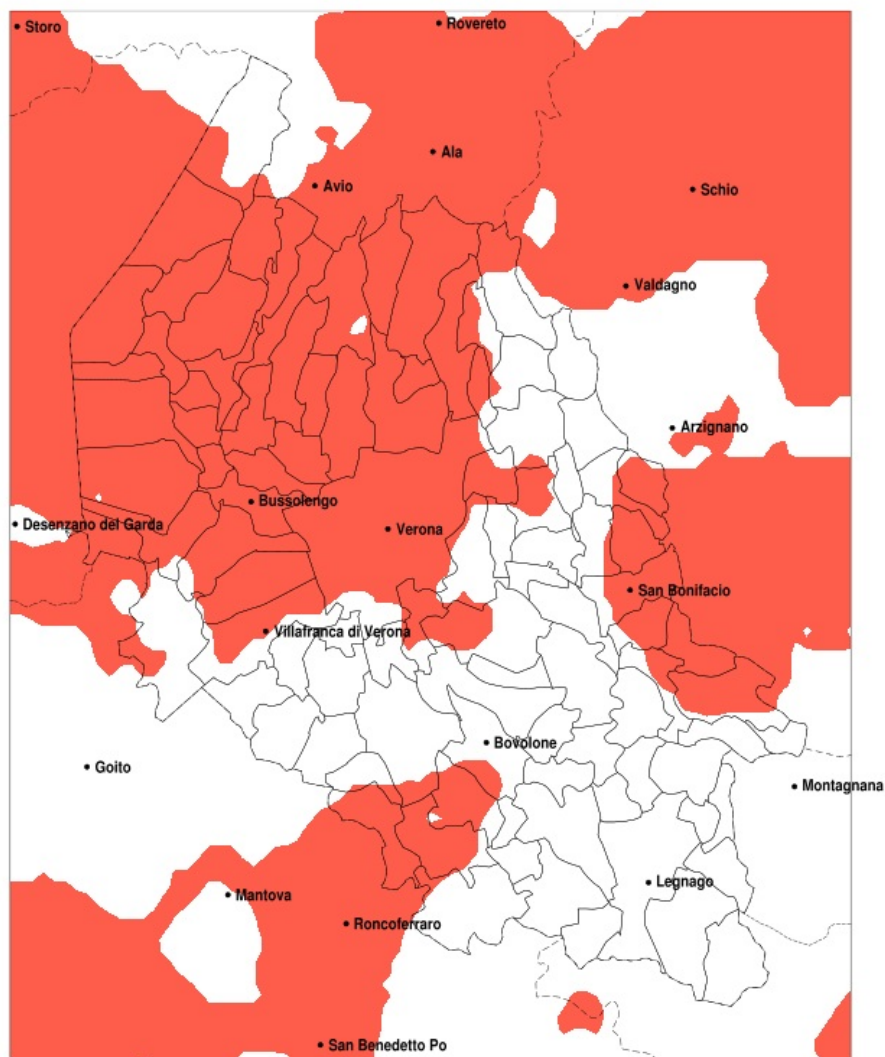
Temperatura massima a 2m (C) del 01-08-2022				
Comune	max	min	med	Porzione comunale interessata
Arcole	36.8	35.0	35.7	30%
Belfiore	36.9	35.0	36.0	60%
Bevilacqua	37.7	34.9	35.9	45%
Boschi Sant'Anna	37.1	34.8	35.7	35%
Bovolone	37.0	35.8	36.2	80%
Caldiero	36.9	34.9	36.1	75%
Casaleone	37.3	34.6	35.7	35%
Castagnaro	36.8	35.1	35.9	35%
Cazzano di Tramigna	38.2	29.7	35.2	35%
Cerea	37.3	34.4	35.6	25%
Cologna Veneta	36.4	35.0	35.6	25%
Colognola ai Colli	38.2	34.4	36.0	60%
Concamarise	37.0	35.6	36.1	75%
Erbe	36.8	35.6	36.0	60%
Gazzo Veronese	37.5	35.4	36.4	90%
Illasi	37.3	31.9	35.3	30%
Isola della Scala	37.0	34.7	36.0	55%
Isola Rizza	36.9	35.5	35.9	35%
Lavagno	36.9	33.9	35.9	55%
Mezzane di Sotto	36.9	31.5	34.9	25%
Montecchia di Crosara	38.3	31.4	35.7	55%
Monteforte d'Alpone	38.3	34.7	36.4	80%
Nogara	37.0	35.8	36.3	100%
Oppeano	36.9	35.5	36.0	60%
Palu	36.7	35.6	36.1	75%
Ronca	38.3	31.4	35.5	50%
Ronco all'Adige	36.5	35.0	35.8	35%
Roveredo di Gua	36.4	35.0	35.8	40%
Salizzole	37.0	35.8	36.3	100%
San Bonifacio	38.2	35.0	36.1	60%
San Giovanni Lupatoto	36.9	35.1	35.9	40%
San Martino Buon Albergo	36.9	32.8	36.1	75%
San Pietro di Morubio	37.3	35.2	35.9	30%

Temperatura massima a 2m (C) del 01-08-2022				
Comune	max	min	med	Porzione comunale interessata
Sanguinetto	37.3	35.3	36.0	55%
Soave	38.3	33.9	36.2	65%
Sorga	36.8	35.7	36.3	90%
Terrazzo	37.5	34.8	36.0	55%
Trevezuolo	36.9	35.3	35.8	25%
Verona	36.9	29.6	34.9	20%
Villa Bartolomea	36.8	34.4	35.6	30%
Zevio	36.9	35.5	36.2	75%

## SERVIZIO DI ALERT EX-POST

### Siccità nella Provincia di Verona del 01-08-2022

Mappa della Provincia con evidenziati eventuali superamenti della soglia (in rosso)



meteoleaks®

Meteoleaks è l'app che rende accessibili a tutti i dati meteo veri, storici e in tempo reale.  
[www.meteoleaks.com](http://www.meteoleaks.com)



Sistema di gestione certificato ISO 9001:2015 per l'Erogazione di servizi meteorologici professionali.

Siccità (mm) dal 03-07-2022 al 01-08-2022					
Comune	max	min	med	Porzione comunale interessata	Media 5 anni
Affi	43	23	33	100%	76
Arcole	42	20	27	65%	45
Bardolino	39	19	29	100%	67
Bosco Chiesanuova	83	19	47	100%	93
Bovolone	45	21	30	20%	35
Brentino Belluno	53	31	42	95%	85
Brenzone sul Garda	54	21	35	100%	80
Bussolengo	26	11	18	100%	56
Buttapietra	37	22	27	20%	35
Caprino Veronese	49	25	38	100%	84
Castel d Azzano	37	20	31	20%	38
Castelnuovo del Garda	39	16	25	90%	51
Cavaion Veronese	37	16	28	100%	70
Cerro Veronese	63	14	38	100%	85
Cologna Veneta	50	18	29	55%	43
Concamarise	46	21	34	20%	42
Costermano sul Garda	48	26	37	100%	79
Dolce	53	15	36	100%	84
Erbe	36	23	28	40%	40
Erbezzo	63	29	46	100%	90
Fumane	59	8	31	100%	82
Garda	42	23	32	100%	76
Gazzo Veronese	59	23	39	30%	47
Grezzana	63	10	32	100%	80
Illasi	74	30	48	25%	58
Isola della Scala	34	22	27	25%	35
Lavagno	66	22	41	35%	51
Lazise	37	16	25	100%	56
Malcesine	107	28	62	40%	78
Marano di Valpolicella	61	8	25	100%	75
Mezzane di Sotto	65	14	39	60%	61
Montecchia di Crosara	71	18	37	50%	56
Monteforte d Alpone	48	18	27	80%	52

Precipitazione in 30 giorni (mm) dal 03-07-2022 al 01-08-2022					
Comune	max	min	med	Porzione comunale interessata	Media 5 anni
Negrar di Valpolicella	63	10	23	100%	75
Nogara	46	22	30	60%	47
Pastrengo	35	13	23	100%	60
Pescantina	29	8	16	100%	62
Peschiera del Garda	37	9	24	90%	49
Povegliano Veronese	44	20	31	25%	36
Pressana	48	20	34	20%	42
Rivoli Veronese	49	17	35	100%	81
Ronca	65	18	33	60%	54
Rovere Veronese	99	21	51	85%	91
Salizzole	42	21	28	50%	41
San Bonifacio	59	17	29	65%	48
San Giovanni Lupatoto	35	15	24	55%	37
San Martino Buon Albergo	61	14	32	55%	46
San Mauro di Saline	78	33	52	60%	80
San Pietro in Cariano	30	8	15	100%	67
San Zeno di Montagna	48	21	36	100%	81
Sant'Ambrogio di Valpolicella	48	8	26	100%	73
Sant'Anna d'Alfaedo	63	22	40	100%	87
Selva di Progno	112	31	71	50%	98
Soave	63	20	39	35%	51
Sommacampagna	42	17	24	85%	47
Sona	42	15	23	85%	51
Sorga	35	18	26	75%	48
Torri del Benaco	48	23	33	100%	80
Tregnago	112	31	62	30%	70
Valeggio sul Mincio	63	17	34	40%	45
Velo Veronese	99	36	64	60%	95
Verona	62	9	24	80%	55
Veronella	46	20	31	40%	43
Villafranca di Verona	57	18	30	45%	42
Zevio	58	16	34	25%	39
Zimella	33	18	23	95%	46

Precipitazione in 30 giorni (mm) dal 03-07-2022 al 01-08-2022					
Comune	max	min	med	Porzione comunale interessata	Media 5 anni